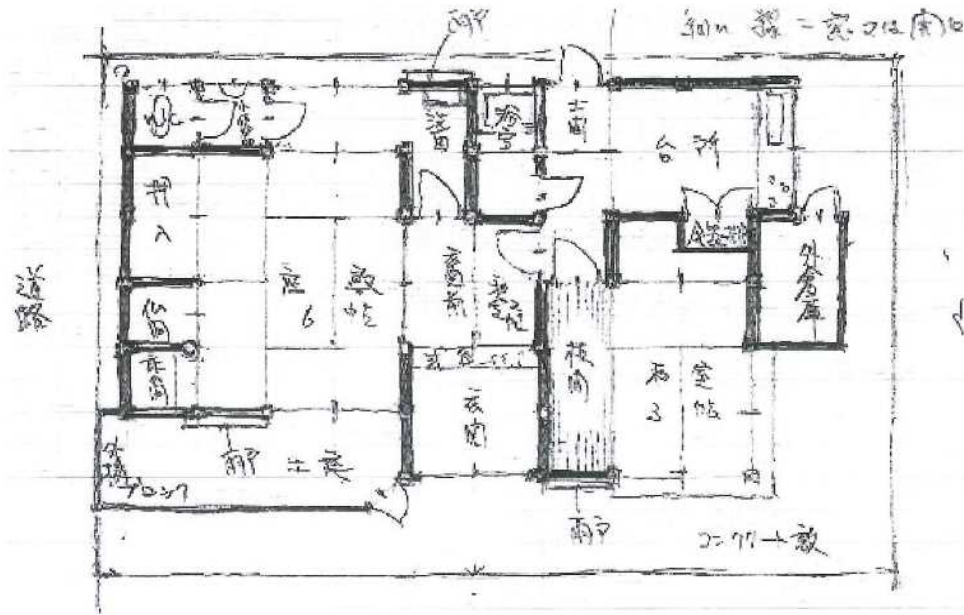


物件情報

物件所在地	播磨町本荘二丁目						
希望内容	売買・賃貸 どちらも可						
希望価格	売買：2,000,000円 賃貸：応相談						
建築年	昭和37年						
構造	木造瓦葺						
階数	平屋建て						
利用状況	不使用（8年間）						
補修の要否	大幅に必要						
補修費用負担	購入（入居）者負担						
面積	土地	101.15㎡ 30.59坪	建物 (3F以上は特記欄に記載)	1階	49.34㎡ 14.93坪	2階	
間取り	2DK						
用途地域等	第二種低層住居専用地域 建ぺい率 60% 容積率 150%						
設備等の状況	電気	引込済み			主要施設等への距離	駅	0.8km
	ガス	プロパン				バス停	0.1Km
	上水道	上水道				町役場	0.8Km
	下水道	その他（公共下水道未接続）				病院	Km
	トイレ	汲み取り式				中学校	Km
	風呂	その他				小学校	Km
	庭	有				幼稚園	Km
	駐車場	無				スーパー	Km
	その他						Km
							km
特記事項	再建築不可						

注 記載漏れ等により契約不適合責任等が生じた場合、町は一切の責任を負いかねますのでご注意ください。

## 間取図



## 物件写真



全景



全景



室内