

## 1 交通事故発生状況

1-1 加古川警察署管内 10月末

	人身事故		死者数		傷者数		重傷	物損事故
	件数	死者数	傷者数	重傷	件数	死者数		
3年	1,013	4	1,153	39	6,562			
2年	947	3	1,079	39	6,267			
前年対比	+66	+1	+74	±0	+295			

1-2 市町別 10月末

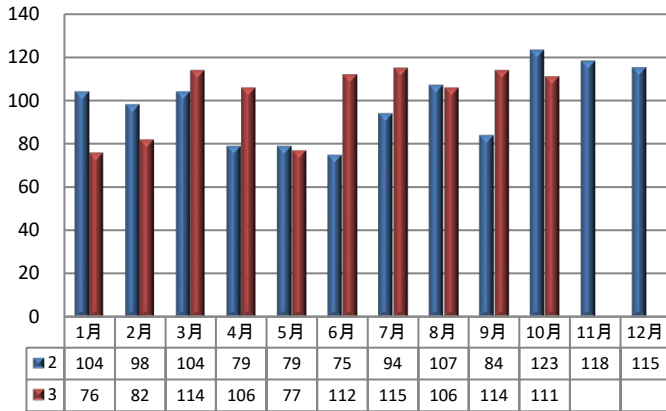
	人身事故		死者数		傷者数	
	件数	死者数	傷者数	重傷	件数	死者数
加古川市	814	1	924			
稲美町	119	3	139			
播磨町	80	0	90			

1-3 兵庫県下 10月末

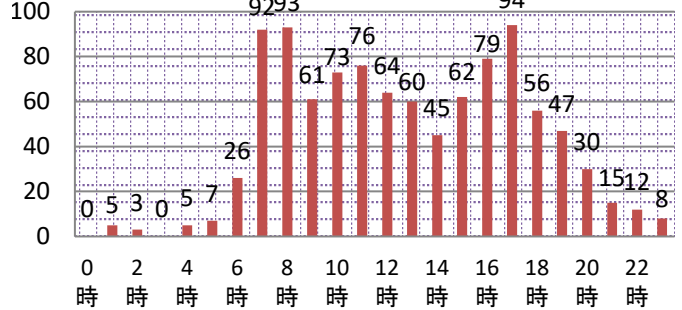
	人身事故		死者数		傷者数		重傷
	件数	死者数	傷者数	重傷	件数	死者数	
3年	13,762	88	16,304	958			
2年	13,998	80	16,582	954			
前年対比	-236	+8	-278	+4			

## 2 人身事故の特徴

2-1 月別人身事故件数



2-2 時間別



2-3 曜日別

日	月	火	水	木	金	土
84	146	161	176	152	157	137

2-4 高齢者関係事故

		関係事故			高齢者の死傷者	
		件数	死者	傷者	死者	傷者
加古川	3年	378	2	420	1	210
	構成率	37.3%	50.0%	36.4%	25.0%	18.2%
	2年	366	2	425	2	205
	構成率	38.6%	66.7%	39.4%	66.7%	19.0%
前年対比		12	0	-5	-1	5
県下	3年	4,739	56	5,413	55	2,769
	構成率	34.4%	63.6%	33.2%	62.5%	17.0%

2-5 自転車関係事故

		関係事故			自転車の死傷者	
		件数	死者	傷者	死者	傷者
加古川	3年	299	0	301	0	295
	構成率	29.5%	0%	26.1%	0%	25.6%
	2年	257	1	260	1	254
	構成率	27.1%	33.3%	24.1%	33.3%	23.5%
前年対比		42	-1	41	-1	41
県下	3年	3,555	8	3,643	8	3,452
	構成率	25.8%	9.1%	22.3%	9.1%	21.2%

2-6 学年別(死傷者) (人)

	幼児	園児	小学生						中学生				高校生				
			小計	1年	2年	3年	4年	5年	6年	小計	1年	2年	3年	小計	1年	2年	3年
3年	9	1	33	5	4	6	5	4	9	17	8	4	5	71	20	25	26
2年	4	8	28	3	4	9	3	3	6	14	8	6	0	56	25	12	19
前年対比	5	-7	5	2	0	-3	2	1	3	3	0	-2	5	15	-5	13	7

2-7 道路別 (件)

	総件数	国道	県道	市町道	その他
3年	1013	183	303	476	51
2年	947	199	268	424	56
前年対比	66	-16	35	52	-5

2-8 道路形状別 (件)

	総件数	交差点		単路	その他
		交差点付近	単路		
3年	1013	535	240	185	53
2年	947	503	208	179	57
前年対比	66	32	32	6	-4
構成率	当署	1013	76.5%	18.3%	5.2%
県下	13762	68.7%	26.6%	4.6%	

(交差点関連事故)

2-9 交番別

	加古川市中部			加古川市東部			加古川市西部				加古川市南部		播磨町		加古川市北部			稲美町			
	加古川駅前	日岡	鳩里	東加古川	県農前	野口	土山	両荘	平津	神吉	志方	志方東	尾上	別府	野添	本荘	新神野	神野	八幡	稲美	稲美東
3年	126	9	54	106	19	112	36	26	32	50	12	6	106	72	49	28	6	26	19	104	15
2年	120	14	62	83	28	102	61	13	25	36	23	3	103	52	53	24	12	26	19	81	7
前年対比	6	-5	-8	23	-9	10	-25	13	7	14	-11	3	3	20	-4	4	-6	0	0	23	8

## 暗くなったら、自分から自立とう!!

夜間・薄暮時(18:00～翌7:00)自転車・歩行者関連事故(人身事故)

	加古川署管内	関連事故全体	歩行者事故	自転車事故
令和2年全体	89件	35件	54件	
令和2年11・12月中	21件	7件	14件	
発生割合	23.6%	20.0%	25.9%	

昨年中の夜間・薄暮時の歩行者・自転車の関係する人身事故は、11月、12月だけで全体の約23.6%を占め、多発傾向!

- ・ 目立つ明るめの服装
- ・ 自転車はライトの点灯
- ・ 歩行者は反射材の使用
- ・ 明るい場所を通行

を心がけよう!



## 年末の事故防止運動! 12/1～12/10

**飲酒運転の絶無！** 加古川警察署における平成30年の飲酒取り締まり件数が**歴下**に**番**になりました。これは、未だ飲酒運転ドライバーが多数いることを意味します。飲酒運転の代償は大きく、自身のみならず、**周辺の関係者にも多大な影響**を与えます。互いに注意し合い、飲酒運転をなくしましょう！

