

## 1 交通事故発生状況

### 1-1 加古川警察署管内 5月末

|      | 人身事故 | 死者数 | 傷者数  |     | 物損事故  |
|------|------|-----|------|-----|-------|
|      |      |     | 重傷   |     |       |
| 元年   | 697  | 4   | 824  | 37  | 3,467 |
| 30年  | 771  | 6   | 927  | 27  | 3,660 |
| 前年対比 | -74  | -2  | -103 | +10 | -193  |

### 1-2 市町別 5月末

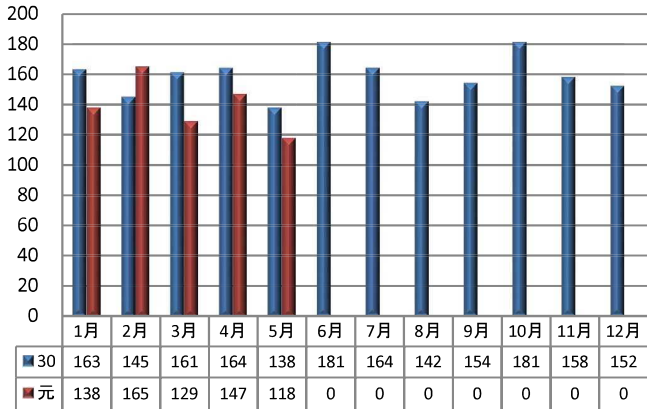
|      | 人身事故 | 死者数 | 傷者数 |
|------|------|-----|-----|
| 加古川市 | 576  | 4   | 679 |
| 稲美町  | 60   | 0   | 73  |
| 播磨町  | 61   | 0   | 72  |

### 1-3 兵庫県下 5月末

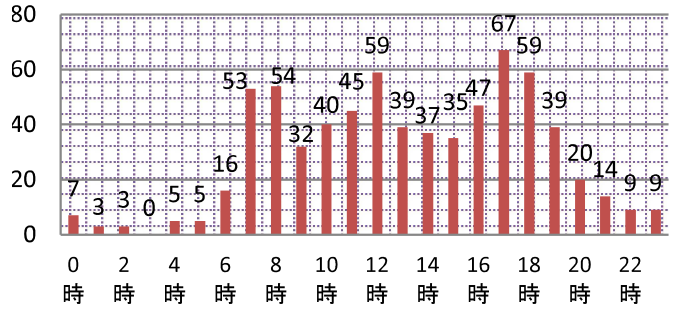
|      | 人身事故  | 死者数 | 傷者数    |     |
|------|-------|-----|--------|-----|
|      |       |     | 重傷     |     |
| 元年   | 9,291 | 45  | 11,214 | 599 |
| 30年  | 9,941 | 59  | 12,084 | 646 |
| 前年対比 | -650  | -14 | -870   | -47 |

## 2 人身事故の特徴

### 2-1 月別人身事故件数



### 2-2 時間別



### 2-3 曜日別

| 日  | 月  | 火   | 水  | 木   | 金   | 土   |
|----|----|-----|----|-----|-----|-----|
| 58 | 95 | 120 | 89 | 118 | 114 | 103 |

### 2-4 高齢者関係事故

|      |     | 関係事故  |       |       | 高齢者の死傷者 |       |
|------|-----|-------|-------|-------|---------|-------|
|      |     | 件数    | 死者    | 傷者    | 死者      | 傷者    |
| 加古川  | 元年  | 255   | 1     | 296   | 1       | 147   |
|      | 構成率 | 36.6% | 25.0% | 35.9% | 25.0%   | 17.8% |
|      | 30年 | 281   | 4     | 332   | 4       | 185   |
|      | 構成率 | 36.4% | 66.7% | 35.8% | 66.7%   | 20.0% |
| 前年対比 |     | -26   | -3    | -36   | -3      | -38   |
| 県下   | 元年  | 3,285 | 18    | 3,841 | 19      | 2,055 |
|      | 構成率 | 35.4% | 40.0% | 34.3% | 42.2%   | 18.3% |

### 2-5 自転車関係事故

|      |     | 関係事故  |       |       | 自転車の死傷者 |       |
|------|-----|-------|-------|-------|---------|-------|
|      |     | 件数    | 死者    | 傷者    | 死者      | 傷者    |
| 加古川  | 元年  | 203   | 1     | 206   | 1       | 201   |
|      | 構成率 | 29.1% | 25.0% | 25.0% | 25.0%   | 24.4% |
|      | 30年 | 220   | 0     | 224   | 0       | 220   |
|      | 構成率 | 28.5% | 0%    | 24.2% | 0%      | 23.7% |
| 前年対比 |     | -17   | 1     | -18   | 1       | -19   |
| 県下   | 元年  | 2,313 | 7     | 2,394 | 7       | 2,273 |
|      | 構成率 | 24.9% | 15.6% | 21.3% | 15.6%   | 20.3% |

# 夏の交通事故防止運動

運動期間 令和元年7月15日(月)から7月24日(水)までの10日間

### ＜推進テーマ＞

◎ みんなでつくる 通学路の交通安全 ◎ 思いやる 気持ちで守る 高齢者

### 運動重点

- ① 子供と高齢者の交通安全
- ② 自転車の交通安全
- ③ 飲酒運転の根絶
- ④ 全ての座席のシートベルトとチャイルドシートの正しい着用の徹底

全国的に高齢者の関係する重大事故が散見されます。ブレーキ・アクセルは正確に操作し、万が一の踏み間違いがあっても、あせらずに一旦ペダルから足を離しましょう！



### 2-6 交番別

|      | 中央ブロック |    |    | 東ブロック |     |    |     | 西ブロック |    |    |    | 南ブロック |    |     |    | 北ブロック |     |    |    |    |     |
|------|--------|----|----|-------|-----|----|-----|-------|----|----|----|-------|----|-----|----|-------|-----|----|----|----|-----|
|      | 加古川駅前  | 日岡 | 鳩里 | 東加古川  | 県農前 | 野口 | 土山  | 両荘    | 平津 | 神吉 | 志方 | 志方東   | 尾上 | 別府  | 野添 | 本荘    | 新神野 | 神野 | 八幡 | 稲美 | 稲美東 |
| 元年   | 87     | 12 | 43 | 73    | 20  | 74 | 22  | 8     | 23 | 49 | 17 | 7     | 76 | 34  | 32 | 26    | 4   | 14 | 14 | 57 | 5   |
| 30年  | 100    | 5  | 37 | 78    | 25  | 67 | 32  | 17    | 22 | 47 | 13 | 5     | 80 | 64  | 40 | 13    | 6   | 23 | 20 | 63 | 14  |
| 前年対比 | -13    | 7  | 6  | -5    | -5  | 7  | -10 | -9    | 1  | 2  | 4  | 2     | -4 | -30 | -8 | 13    | -2  | -9 | -6 | -6 | -9  |