

セーフティ加古川

平成30年11月

1 交通事故発生状況

1-1 加古川警察署管内 10月末

	人身事故	死者数	傷者数		物損事故
			重傷		
30年	1,593	9	1,913	47	7,757
29年	1,633	8	1,962	70	7,786
前年対比	-40	+1	-49	-23	-29

1-2 市町別 10月末

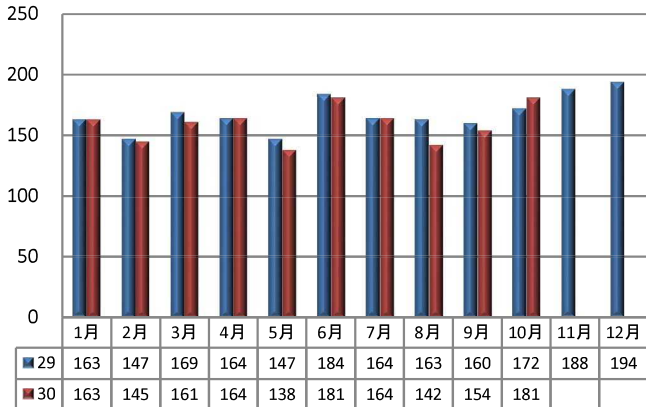
	人身事故	死者数	傷者数
加古川市	1,313	8	1,572
稲美町	161	1	198
播磨町	119	0	143

1-3 兵庫県下 10月末

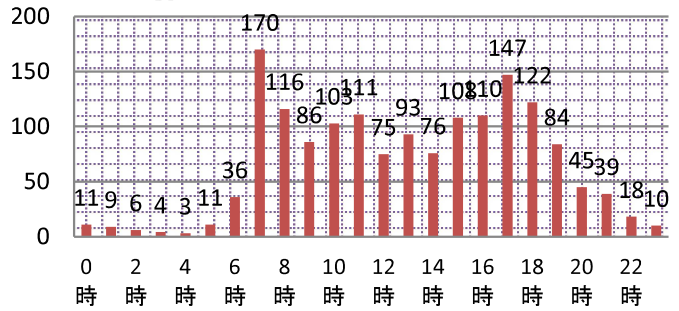
	人身事故	死者数	傷者数	
			重傷	
30年	20,341	122	24,849	1,315
29年	22,114	123	27,258	1,600
前年対比	-1,773	-1	-2,409	-285

2 人身事故の特徴

2-1 月別人身事故件数



2-2 時間別



2-3 曜日別

日	月	火	水	木	金	土
163	244	232	279	219	254	202

2-4 高齢者関係事故

		関係事故			高齢者の死傷者	
		件数	死者	傷者	死者	傷者
加古川	30年	553	6	659	6	357
	構成率	34.7%	66.7%	34.4%	66.7%	18.7%
	29年	540	6	609	5	315
	構成率	33.1%	75.0%	31.0%	62.5%	16.1%
前年対比		13	0	50	1	42
県下	30年	6,852	73	8,030	68	4,394
	構成率	33.7%	59.8%	32.3%	55.7%	17.7%

2-5 自転車関係事故

		関係事故			自転車の死傷者	
		件数	死者	傷者	死者	傷者
加古川	30年	454	1	462	1	447
	構成率	28.5%	11.1%	24.2%	11.1%	23.4%
	29年	466	0	481	1	467
	構成率	28.5%	0%	24.5%	12.5%	23.8%
前年対比		-12	1	-19	0	-20
県下	30年	4,818	9	4,980	9	4,754
	構成率	23.7%	7.4%	20.0%	7.4%	19.1%

年末の交通事故防止運動

運動期間 平成30年12月1日～12月10日の10日間

推進 『みんなでつくる 通学路の 交通安全』

テーマ 『思いやる 気持ちで守る 高齢者』

例年、年末に向けて交通事故の発生が増加する傾向にあります。

- ・飲酒運転の絶無
- ・横断歩行者の優先
- ・早めのライト点灯
- ・反射材の利用
- ・乱横断の禁止
- ・ながら歩行禁止(スマホ等)

により、交通事故防止に注意しましょう！



2-6 交番別

	中央ブロック			東ブロック				西ブロック				南ブロック				北ブロック					
	加古川駅前	日岡	鳩里	東加古川	農豊前	野口	土山	両荘	平津	神吉	志方	志方東	尾上	別府	野添	本荘	新神野	神野	八幡	稲美	稲美東
30年	195	11	86	161	46	157	84	34	44	85	32	13	157	117	69	41	12	49	39	139	22
29年	177	28	112	172	41	183	54	19	53	78	28	8	154	112	100	35	14	43	39	151	32
前年対比	18	-17	-26	-11	5	-26	30	15	-9	7	4	5	3	5	-31	6	-2	6	0	-12	-10