

セーフティ加古川

平成30年10月

1 交通事故発生状況

1-1 加古川警察署管内 9月末

	人身事故	死者数	傷者数		物損事故
			重傷		
30年	1,412	8	1,689	43	6,942
29年	1,461	6	1,756	62	6,942
前年対比	-49	+2	-67	-19	±0

1-2 市町別 9月末

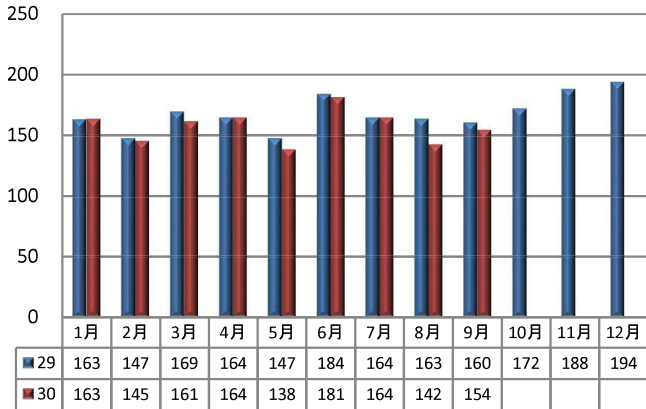
	人身事故	死者数	傷者数
加古川市	1,163	7	1,389
稲美町	142	1	174
播磨町	107	0	126

1-3 兵庫県下 9月末

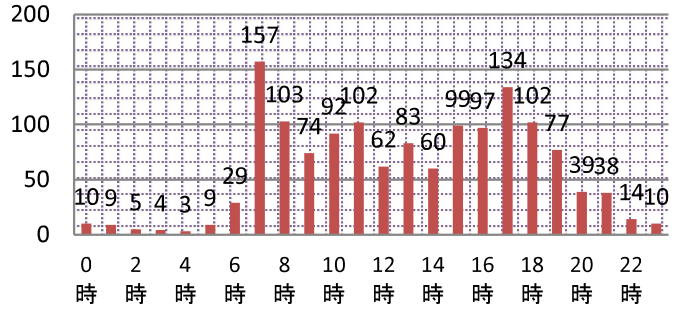
	人身事故	死者数	傷者数	
			重傷	
30年	18,108	102	22,151	1,170
29年	19,694	109	24,309	1,423
前年対比	-1,586	-7	-2,158	-253

2 人身事故の特徴

2-1 月別人身事故件数



2-2 時間別



2-3 曜日別

日	月	火	水	木	金	土
145	217	204	251	192	227	176

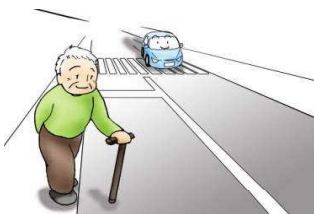
2-4 高齢者関係事故

		関係事故			高齢者の死傷者	
		件数	死者	傷者	死者	傷者
加古川	30年	483	5	567	6	309
	構成率	34.2%	62.5%	33.6%	75.0%	18.3%
	29年	485	5	549	4	287
	構成率	33.2%	83.3%	31.3%	66.7%	16.3%
前年対比		-2	0	18	2	22
県下	30年	6,032	63	7,057	59	3,875
	構成率	33.3%	61.8%	31.9%	57.8%	17.5%

2-5 自転車関係事故

		関係事故			自転車の死傷者	
		件数	死者	傷者	死者	傷者
加古川	30年	405	1	412	1	398
	構成率	28.7%	12.5%	24.4%	12.5%	23.6%
	29年	412	0	427	0	417
	構成率	28.2%	0%	24.3%	0%	23.7%
前年対比		-7	1	-15	1	-19
県下	30年	4,251	7	4,395	7	4,193
	構成率	23.5%	6.9%	19.8%	6.9%	18.9%

高齢者の死亡事故増加中!!



横断歩道を渡ろう!

加古川市内において、死亡事故の被害者となる方が県下平均を大きく上回っています。
反射材の積極的な利用や交通ルールを守り、事故に遭わないように気をつけましょう。



積極的な
反射材の利用を!

2-6 交番別

	中央ブロック			東ブロック			西ブロック				南ブロック				北ブロック						
	加古川駅前	日岡	鳩里	東加古川	県農前	野口	土山	両荘	平津	神吉	志方	志方東	尾上	別府	野添	本荘	新神野	神野	八幡	稲美	稲美東
30年	175	10	73	140	44	136	75	32	41	78	28	10	141	101	62	37	12	42	34	121	20
29年	160	24	98	151	36	163	51	17	50	66	26	8	138	101	90	31	14	38	34	134	31
前年対比	15	-14	-25	-11	8	-27	24	15	-9	12	2	2	3	0	-28	6	-2	4	0	-13	-11