

## 1 交通事故発生状況

### 1-1 加古川警察署管内 6月末

	人身事故	死者数	傷者数	物損事故	
				重傷	
30年	952	6	1,138	33	4,423
29年	974	5	1,159	42	4,469
前年対比	-22	+1	-21	-9	-46

### 1-2 市町別 6月末

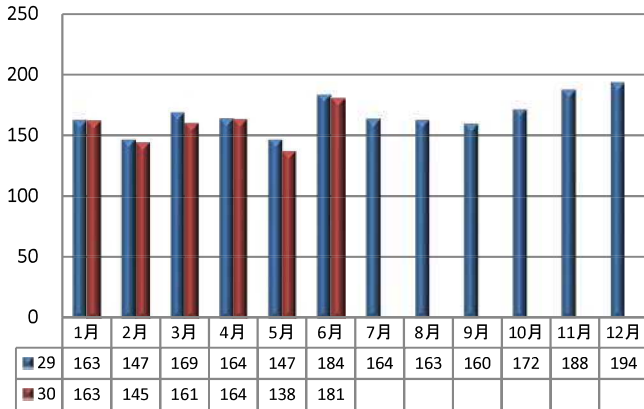
	人身事故	死者数	傷者数
加古川市	788	6	939
稲美町	94	0	117
播磨町	70	0	82

### 1-3 兵庫県下 6月末

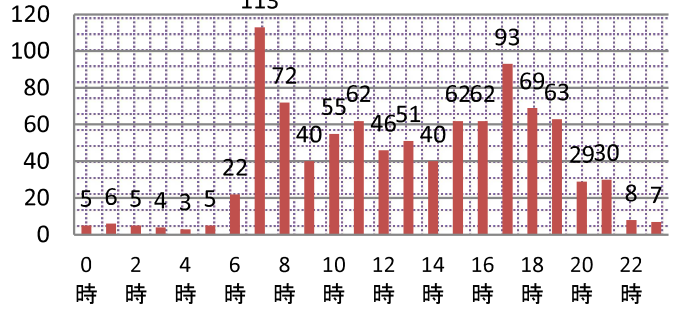
	人身事故	死者数	傷者数	物損事故	
				重傷	
30年	11,936	68	14,488	775	
29年	12,979	72	15,989	957	
前年対比	-1,043	-4	-1,501	-182	

## 2 人身事故の特徴

### 2-1 月別人身事故件数



### 2-2 時間別



### 2-3 曜日別

日	月	火	水	木	金	土
91	153	138	174	124	154	118

### 2-4 高齢者関係事故

		関係事故			高齢者の死傷者	
		件数	死者	傷者	死者	傷者
加古川	30年	333	4	393	4	224
	構成率	35.0%	66.7%	34.5%	66.7%	19.7%
	29年	320	4	358	4	197
	構成率	32.9%	80.0%	30.9%	80.0%	17.0%
前年対比		13	0	35	0	27
県下	30年	4,027	43	4,681	40	2,619
	構成率	33.7%	63.2%	32.3%	58.8%	18.1%

### 2-5 自転車関係事故

		関係事故			自転車の死傷者	
		件数	死者	傷者	死者	傷者
加古川	30年	279	0	285	0	274
	構成率	29.3%	0%	25.0%	0%	24.1%
	29年	293	0	303	0	300
	構成率	30.1%	0%	26.1%	0%	25.9%
前年対比		-14	0	-18	0	-26
県下	30年	2,864	4	2,955	4	2,814
	構成率	24.0%	5.9%	20.4%	5.9%	19.4%

# 夏の交通事故防止運動

実施期間：平成30年7月15日(日)から7月24日(火)までの10日間

### 子供と高齢者の交通安全

- ・道路へ飛び出さない
- ・道路を渡るときは、必ず安全確認



### 自転車の交通安全

- ・「自転車は車の仲間」
- ・交通ルールを守りましょう!



### 悪質・危険な運転の根絶

- ・飲酒運転をしない! させない!
- ・社会全体で飲酒運転を根絶!!



### シートベルトとチャイルド

- ・全ての座席のシートベルト着用
- ・チャイルドシートの正しい使用



### 2-6 交番別

	中央ブロック			東ブロック			西ブロック				南ブロック				北ブロック						
	加古川駅前	日岡	鳩里	東加古川	県農前	野口	土山	両荘	平津	神吉	志方	志方東	尾上	別府	野添	本荘	新神野	神野	八幡	稲美	稲美東
30年	118	8	46	98	27	83	47	23	27	52	17	5	100	80	47	19	6	33	23	78	15
29年	106	15	68	100	27	117	33	10	41	48	16	6	91	57	58	21	9	23	23	88	17
前年対比	12	-7	-22	-2	0	-34	14	13	-14	4	1	-1	9	23	-11	-2	-3	10	0	-10	-2