

1 交通事故発生状況

1-1 加古川警察署管内 4月末

	人身事故	死者数	傷者数	物損事故	
				重傷	
30年	633	5	763	24	2,931
29年	643	4	757	28	3,001
前年対比	-10	+1	+6	-4	-70

1-2 市町別 4月末

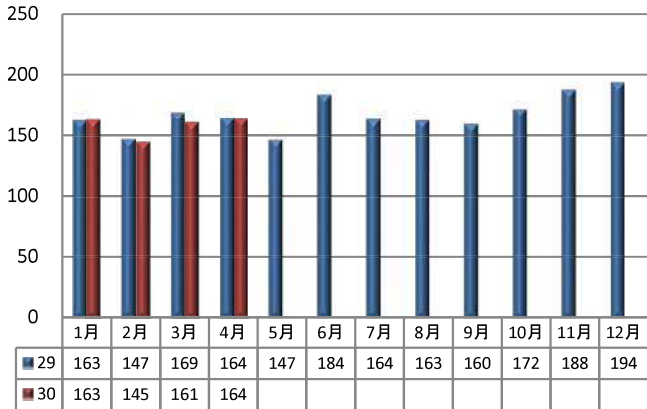
	人身事故	死者数	傷者数
加古川市	527	5	626
稲美町	61	0	80
播磨町	45	0	57

1-3 兵庫県下 4月末

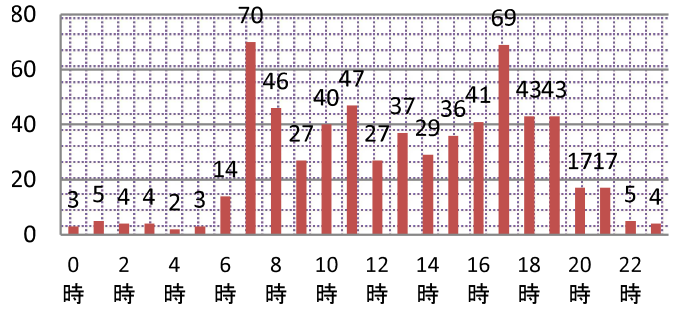
	人身事故	死者数	傷者数	物損事故	
				重傷	
30年	7,903	48	9,624	521	
29年	8,578	50	10,573	618	
前年対比	-675	-2	-949	-97	

2 人身事故の特徴

2-1 月別人身事故件数



2-2 時間別



2-3 曜日別

日	月	火	水	木	金	土
63	100	87	115	89	106	73

2-4 高齢者関係事故

		関係事故			高齢者の死傷者	
		件数	死者	傷者	死者	傷者
加古川	30年	232	4	274	4	153
	構成率	36.7%	80.0%	35.9%	80.0%	20.1%
	29年	220	3	244	3	127
	構成率	34.2%	75.0%	32.2%	75.0%	16.8%
前年対比		12	1	30	1	26
県下	30年	2,690	30	3,138	28	1,727
	構成率	34.0%	62.5%	32.6%	58.3%	17.9%

2-5 自転車関係事故

		関係事故			自転車の死傷者	
		件数	死者	傷者	死者	傷者
加古川	30年	171	0	174	0	170
	構成率	27.0%	0%	22.8%	0%	22.3%
	29年	183	0	189	0	186
	構成率	28.5%	0%	25.0%	0%	24.6%
前年対比		-12	0	-15	0	-16
県下	30年	1,793	2	1,847	2	1,768
	構成率	22.7%	4.2%	19.2%	4.2%	18.4%

自転車は車両の仲間です

『自転車安全利用五則』をしっかり守って、交通事故にあわないようにしましょう！！



自転車安全利用五則

- ①自動車は車道が原則、歩道は例外
- ②車道は左側を通行
- ③歩道は歩行者優先
- ④安全ルールを守る
 - ・飲酒運転、二人乗り、並進の禁止
 - ・夜間はライト点灯
 - ・交差点での信号遵守と一時停止・安全確認
- ⑤子どもはヘルメットを着用



2-6 交番別

	中央ブロック			東ブロック				西ブロック				南ブロック				北ブロック					
	加古川駅前	日岡	鳩里	東加古川	県農前	野口	土山	両荘	平津	神吉	志方	志方東	尾上	別府	野添	本荘	新神野	神野	八幡	稲美	稲美東
30年	84	5	33	71	21	50	29	13	17	37	12	5	62	48	33	12	6	18	18	48	11
29年	69	11	44	64	21	78	21	9	29	28	12	5	56	38	39	13	4	16	13	61	12
前年対比	15	-6	-11	7	0	-28	8	4	-12	9	0	0	6	10	-6	-1	2	2	5	-13	-1