

1 交通事故発生状況

1-1 加古川警察署管内 2月末

	人身事故	死者数	傷者数	重傷		物損事故
				重傷	軽傷	
6年	184	2	201	4	134	1,348
5年	201	1	221	9	138	1,438
前年対比	-17	+1	-20	-5	-4	-90

1-2 市町別 2月末

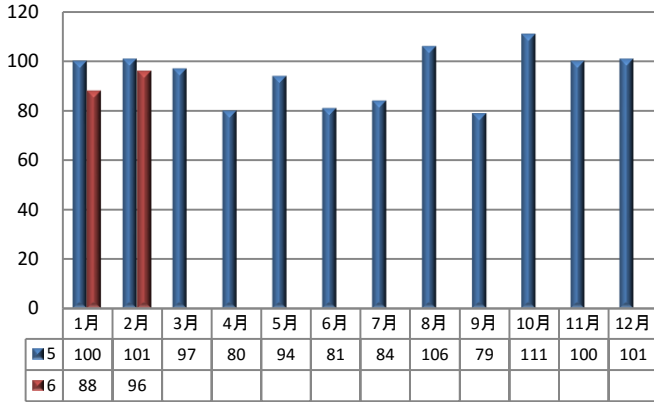
	人身事故	死者数	傷者数
加古川市	148	1	162
稲美町	20	1	21
播磨町	16	0	18

1-3 兵庫県下 2月末

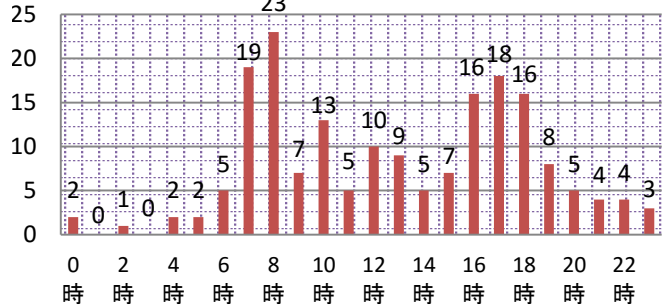
	人身事故	死者数	傷者数	重傷	
				重傷	軽傷
6年	2,400	22	2,815	163	165
5年	2,508	15	2,932	175	170
前年対比	-108	+7	-117	-12	-5

2 人身事故の特徴

2-1 月別人身事故件数



2-2 時間別



2-3 曜日別

日	月	火	水	木	金	土
16	36	35	33	15	26	23

2-4 高齢者関係事故

		関係事故			高齢者の死傷者	
		件数	死者	傷者	死者	傷者
加古川	6年	65	2	67	2	29
	構成率	35.3%	100.0%	33.3%	100.0%	14.4%
	5年	65	0	74	0	33
	構成率	32.3%	0%	33.5%	0%	14.9%
前年対比		0	2	-7	2	-4
県下	6年	886	15	995	15	531
	構成率	36.9%	68.2%	35.3%	68.2%	18.9%

2-5 自転車関係事故

		関係事故			自転車の死傷者	
		件数	死者	傷者	死者	傷者
加古川	6年	43	0	43	0	43
	構成率	23.4%	0%	21.4%	0%	21.4%
	5年	53	0	54	0	51
	構成率	26.4%	0%	24.4%	0%	23.1%
前年対比		-10	0	-11	0	-8
県下	6年	572	0	580	0	553
	構成率	23.8%	0%	20.6%	0%	19.6%

2-6 学年別(死傷者) (人)

	幼児	園児	小学生						中学生				高校生				
			小計	1年	2年	3年	4年	5年	6年	小計	1年	2年	3年	小計	1年	2年	3年
6年	0	0	4	0	1	0	1	1	1	5	3	0	2	8	4	4	0
5年	2	4	6	1	1	1	2	0	1	5	1	1	3	11	3	4	4
前年対比	-2	-4	-2	-1	0	-1	-1	1	0	0	2	-1	-1	-3	1	0	-4



2-7 道路別 (件)

	総件数	国道	県道	市町道	その他
6年	184	34	49	89	12
5年	201	29	63	103	6
前年対比	-17	5	-14	-14	6

2-8 道路形状別 (件)

	総件数	交差点	交差点付近	単路	その他
6年	184	113	36	22	13
5年	201	100	51	44	6
前年対比	-17	13	-15	-22	7
構成率	当署	184	81.0%	12.0%	7.1%
県下	2400	71.6%	24.0%	4.3%	

(交差点関連事故)

2-9 交番別

	加古川市中部			加古川市東部			加古川市西部				加古川市南部		播磨町		加古川市北部			稲美町			
	加古川駅前	日岡	鳩里	東加古川	農農前	野口	土山	両荘	平津	神吉	志方	志方東	尾上	別府	野添	本荘	新神野	神野	八幡	稲美	稲美東
6年	23	2	8	18	4	24	5	2	6	10	4	0	19	19	10	5	0	2	3	18	2
5年	21	3	7	24	5	19	5	4	6	9	3	1	16	16	11	7	3	6	6	25	4
前年対比	2	-1	1	-6	-1	5	0	-2	0	1	1	-1	3	3	-1	-2	-3	-4	-3	-7	-2

春の全国交通安全運動

令和6年4月6日(土)~15日(月)

○運動重点

- ・子どもが安全に通行できる道路交通環境の確保と安全な横断方法の実践
- ・歩行者優先意識の徹底と「思いやり・ゆずり合い」運転の励行
- ・自転車・電動キックボード等利用時のヘルメット着用と交通ルールへの遵守

交通事故事故死ゼロ!