

1 交通事故発生状況

1-1 加古川警察署管内 4月末

	人身事故		死者数		傷者数		重傷		物損事故	
	件数	割合	件数	割合	件数	割合	件数	割合	件数	割合
5年	378		2		423		17		2,813	
4年	364		4		418		24		2,493	
前年対比	+14		-2		+5		-7		+320	

1-2 市町別 4月末

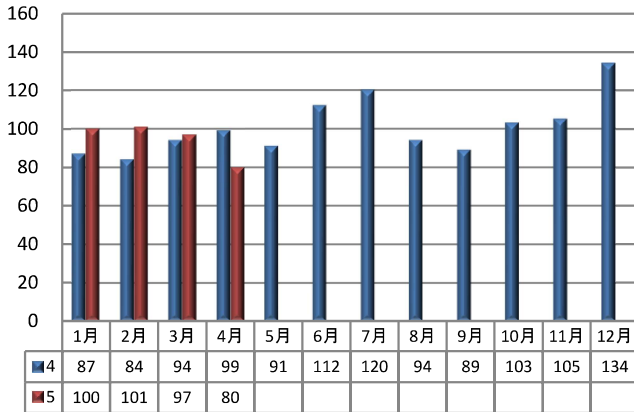
	人身事故		死者数		傷者数	
	件数	割合	件数	割合	件数	割合
加古川市	298		0		338	
稲美町	44		0		49	
播磨町	36		2		36	

1-3 兵庫県下 4月末

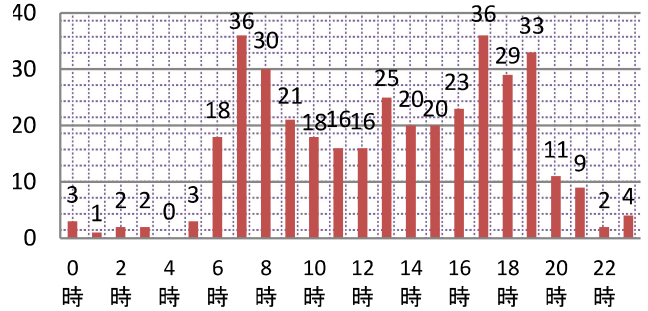
	人身事故		死者数		傷者数		重傷	
	件数	割合	件数	割合	件数	割合	件数	割合
5年	5,165		33		6,064		336	
4年	5,124		34		6,054		314	
前年対比	+41		-1		+10		+22	

2 人身事故の特徴

2-1 月別人身事故件数



2-2 時間別



2-3 曜日別

日	月	火	水	木	金	土
29	53	64	64	51	63	54

2-5 自転車関係事故

	関係事故			自転車の死傷者		
	件数	死者	傷者	死者	傷者	
加古川	5年	97	0	100	0	95
	構成率	25.7%	0%	23.6%	0%	22.5%
	4年	114	1	113	1	110
構成率	31.3%	25.0%	27.0%	25.0%	26.3%	
前年対比	-17	-1	-13	-1	-15	
県下	5年	1,283	3	1,320	3	1,244
	構成率	24.8%	9.1%	21.8%	9.1%	20.5%

2-4 高齢者関係事故

	関係事故			高齢者の死傷者		
	件数	死者	傷者	死者	傷者	
加古川	5年	130	1	144	1	70
	構成率	34.4%	50.0%	34.0%	50.0%	16.5%
	4年	127	4	144	4	63
構成率	34.9%	100.0%	34.4%	100.0%	15.1%	
前年対比	3	-3	0	-3	7	
県下	5年	1,837	22	2,118	15	1,029
	構成率	35.6%	66.7%	34.9%	45.5%	17.0%

2-6 学年別(死傷者) (人)

	幼児	園児	小学生							中学生				高校生			
			小計	1年	2年	3年	4年	5年	6年	小計	1年	2年	3年	小計	1年	2年	3年
5年	3	4	10	1	4	2	2	0	1	9	2	4	3	18	8	5	5
4年	4	2	17	2	3	1	5	5	1	7	1	3	3	18	10	4	4
前年対比	-1	2	-7	-1	1	1	-3	-5	0	2	1	1	0	0	-2	1	1

2-7 道路別 (件)

	総件数	国道	県道	市町道	その他
5年	378	81	103	172	22
4年	364	72	113	167	12
前年対比	14	9	-10	5	10

2-8 道路形状別 (件)

	総件数	交差点	交差点付近	単路	その他
5年	378	191	85	81	21
4年	364	181	112	57	14
前年対比	14	10	-27	24	7
構成率	当署 378	73.0%		21.4%	5.6%
県下 5165	71.5%		24.2%	4.3%	

(交差点関連事故)

2-9 交番別

	加古川市中部			加古川市東部			加古川市西部					加古川市南部		播磨町			加古川市北部			稲美町	
	加古川駅前	日岡	鳩里	東加古川	県農前	野口	土山	両荘	平津	神吉	志方	志方東	尾上	別府	野添	本荘	新神野	神野	八幡	稲美	稲美東
5年	41	6	16	59	8	37	7	6	11	19	5	2	35	26	24	10	5	9	8	36	8
4年	41	5	19	34	7	45	11	10	4	14	7	1	40	31	23	12	6	5	8	36	5
前年対比	0	1	-3	25	1	-8	-4	-4	7	5	-2	1	-5	-5	1	-2	-1	4	0	0	3

雨天時の交通事故に注意!

6月は梅雨の時期、雨が多くなります。天候に応じた運転をしましょう。

- ・視界が悪くなる
- ・すべりやすい
急発進、急停止、急ハンドル等「急」のつく運転をしないようにしましょう。
- ・歩行者も注意
傘の使用により周りがよく見えていないかも。普段の運転では思わぬ事故につながるかもしれません。いつもより速度を落とすなど注意をお願いします。

