

1 交通事故発生状況

1-1 加古川警察署管内 3月末

	人身事故	死者数	傷者数	重傷	
				物損事故	
5年	298	1	337	17	2,139
4年	265	4	298	20	1,816
前年対比	+33	-3	+39	-3	+323

1-2 市町別 3月末

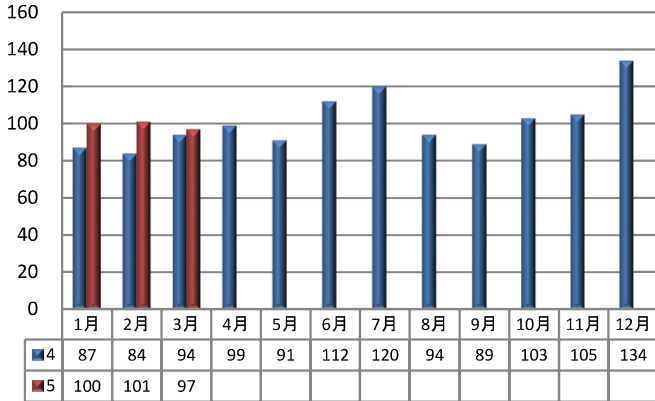
	人身事故	死者数	傷者数
加古川市	233	0	267
稲美町	34	0	38
播磨町	31	1	32

1-3 兵庫県下 3月末

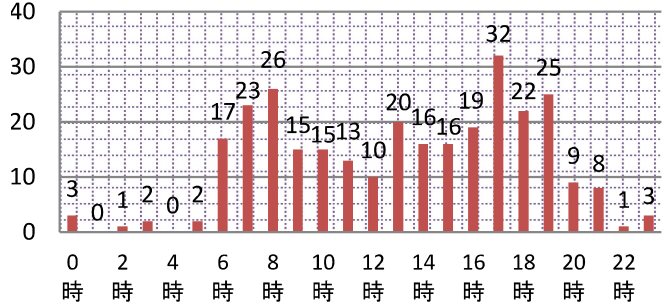
	人身事故	死者数	傷者数	重傷	
5年	3,875	24	4,530	260	
4年	3,809	24	4,489	231	
前年対比	+66	±0	+41	+29	

2 人身事故の特徴

2-1 月別人身事故件数



2-2 時間別



2-3 曜日別

日	月	火	水	木	金	土
19	41	56	56	39	45	42

2-4 高齢者関係事故

	関係事故	高齢者の死傷者				
		件数	死者	傷者	死者	傷者
加古川	5年	98	0	112	0	60
	構成率	32.9%	0%	33.2%	0%	17.8%
	4年	90	4	98	4	43
	構成率	34.0%	100.0%	32.9%	100.0%	14.4%
前年対比		8	-4	14	-4	17
県下	5年	1,355	17	1,538	12	755
	構成率	35.0%	70.8%	34.0%	50.0%	16.7%

2-5 自転車関係事故

	関係事故	自転車の死傷者				
		件数	死者	傷者	死者	傷者
加古川	5年	75	0	78	0	73
	構成率	25.2%	0%	23.1%	0%	21.7%
	4年	78	1	77	1	75
	構成率	29.4%	25.0%	25.8%	25.0%	25.2%
前年対比		-3	-1	1	-1	-2
県下	5年	934	2	958	2	907
	構成率	24.1%	8.3%	21.1%	8.3%	20.0%

2-6 学年別(死傷者) (人)

	幼児	園児	小学生						中学生				高校生				
			小計	1年	2年	3年	4年	5年	6年	小計	1年	2年	3年	小計	1年	2年	3年
5年	3	4	9	1	3	2	2	0	1	5	1	1	3	14	6	4	4
4年	2	1	9	1	3	0	1	3	1	6	1	3	2	11	5	3	3
前年対比	1	3	0	0	0	2	1	-3	0	-1	0	-2	1	3	1	1	1

2-7 道路別 (件)

	総件数	国道	県道	市町道	その他
5年	298	59	88	136	15
4年	265	54	86	118	7
前年対比	33	5	2	18	8

2-8 道路形状別 (件)

	総件数	交差点	交差点付近	単路	その他
5年	298	147	69	68	14
4年	265	136	79	42	8
前年対比	33	11	-10	26	6
構成率	当署	298	72.5%	22.8%	4.7%
県下	3875	69.8%	26.0%	4.2%	

(交差点関連事故)

2-9 交番別

	加古川中部			加古川市東部				加古川市西部				加古川市南部		播磨町		加古川市北部			稲美町		
	加古川駅前	日岡	鳩里	東加古川	県農前	野口	土山	両荘	平津	神吉	志方	志方東	尾上	別府	野添	本荘	新神野	神野	八幡	稲美	稲美東
5年	32	5	12	45	7	27	5	4	9	14	4	2	28	22	20	9	4	7	8	30	4
4年	30	4	13	23	3	32	9	6	3	12	5	0	30	27	12	9	5	3	8	28	3
前年対比	2	1	-1	22	4	-5	-4	-2	6	2	-1	2	-2	-5	8	0	-1	4	0	2	1

春の全国交通安全運動

5月11日(木)~20日(土)まで

◎運動重点

- こどもを始めとする歩行者の安全の確保
横断歩道合図運動プラスを実践しましょう。
歩行者もルールを守りましょう。
- 横断歩行者事故等の防止と安全運転意識の向上
飲酒運転、妨害運転をなくしましょう。
- 自転車のヘルメット着用と交通ルール遵守の徹底
大切な命を守るため全員ヘルメットを被りましょう。
新生活に慣れ始め、緊張感がゆるむ時期です。
今一度気を引き締め、安全運転しましょう。

