

1 交通事故発生状況

1-1 加古川警察署管内 9月末

	人身事故	死者数	傷者数		物損事故
			重傷		
6年	793	2	885	46	6,576
5年	822	5	924	44	6,334
前年対比	-29	-3	-39	+2	+242

1-2 市町別 9月末

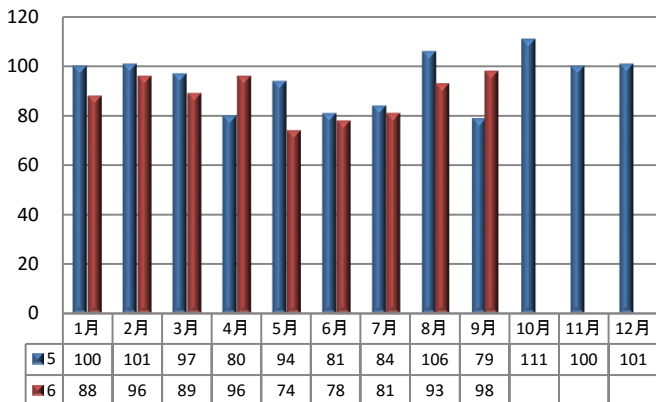
	人身事故	死者数	傷者数
加古川市	630	1	698
稲美町	90	1	103
播磨町	73	0	84

1-3 兵庫県下 9月末

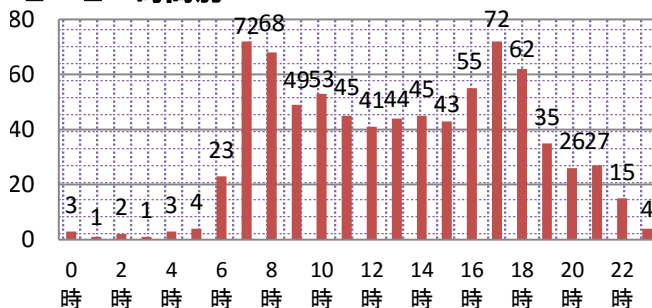
	人身事故	死者数	傷者数		重傷
6年	11,345	74	13,440	696	
5年	11,854	68	14,025	720	
前年対比	-509	+6	-585	-24	

2 人身事故の特徴

2-1 月別人身事故件数



2-2 時間別



2-3 曜日別

日	月	火	水	木	金	土
75	125	133	128	114	125	93

2-5 自転車関係事故

		関係事故			自転車の死傷者	
		件数	死者	傷者	死者	傷者
加古川	6年	221	0	224	0	217
	構成率	27.9%	0%	25.3%	0%	24.5%
	5年	223	2	225	2	216
	構成率	27.1%	40.0%	24.4%	40.0%	23.4%
前年対比		-2	-2	-1	-2	1
県下	6年	2,818	10	2,870	9	2,728
	構成率	24.8%	13.5%	21.4%	12.2%	20.3%

2-4 高齢者関係事故

		関係事故			高齢者の死傷者	
		件数	死者	傷者	死者	傷者
加古川	6年	282	2	311	2	139
	構成率	35.6%	100.0%	35.1%	100.0%	15.7%
	5年	277	4	299	4	140
	構成率	33.7%	80.0%	32.4%	80.0%	15.2%
前年対比		5	-2	12	-2	-1
県下	6年	4,059	44	4,679	41	2,363
	構成率	35.8%	59.5%	34.8%	55.4%	17.6%

2-6 学年別(死傷者) (人)

	幼児	園児	小学生						中学生				高校生				
			小計	1年	2年	3年	4年	5年	6年	小計	1年	2年	3年	小計	1年	2年	3年
6年	3	1	28	4	8	3	6	3	4	26	14	7	5	38	18	16	4
5年	6	8	27	5	8	5	4	3	2	18	6	7	5	41	18	15	8
前年対比	-3	-7	1	-1	0	-2	2	0	2	8	8	0	0	-3	0	1	-4



2-7 道路別 (件)

	総件数	国道	県道	市町道	その他
6年	793	153	234	355	51
5年	822	165	226	380	51
前年対比	-29	-12	8	-25	0

2-8 道路形状別 (件)

	総件数	交差点	交差点付近	単路	その他
6年	793	417	200	124	52
5年	822	424	184	163	51
前年対比	-29	-7	16	-39	1
構成率	当署	793	77.8%	15.6%	6.6%
県下	11345	71.5%	23.6%	4.9%	

(交差点関連事故)

2-9 交番別

	加古川市中部			加古川市東部			加古川市西部					加古川市南部		播磨町		加古川市北部			稲美町		
	加古川駅前	日岡	鳩里	東加古川	農農前	野口	土山	両荘	平津	神吉	志方	志方東	尾上	別府	野添	本荘	新神野	神野	八幡	稲美	稲美東
6年	94	12	44	89	17	80	20	10	25	30	16	2	89	68	40	29	9	13	16	78	12
5年	93	17	29	107	19	89	22	14	16	48	14	2	77	57	54	22	13	25	13	76	15
前年対比	1	-5	15	-18	-2	-9	-2	-4	9	-18	2	0	12	11	-14	7	-4	-12	3	2	-3

運転中の携帯電話は禁止です!

車両運転中の携帯電話の使用は大変危険です。絶対にやめましょう。

- 点数 3点
- 反則金 25,000円 (大型・中型・準中型)
- 18,000円 (普通車)
- 15,000円 (二輪者)
- 12,000円 (原付車)



交通事故死ゼロを目指して!