

## 1 交通事故発生状況

### 1-1 加古川警察署管内 7月末

	人身事故	死者数	傷者数		物損事故
			重傷		
6年	602	2	675	34	5,014
5年	637	3	719	36	4,923
前年対比	-35	-1	-44	-2	+91

### 1-2 市町別 7月末

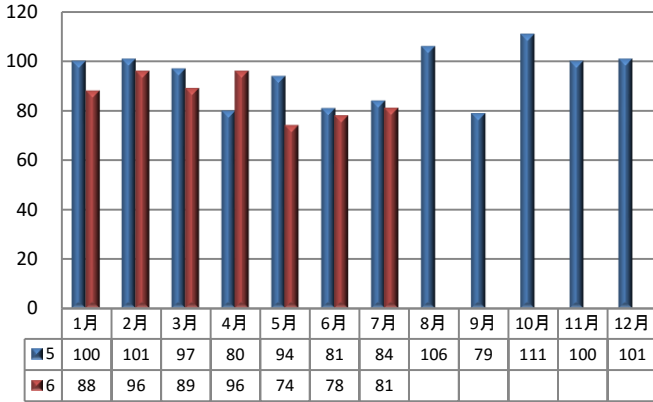
	人身事故	死者数	傷者数
加古川市	478	1	531
稲美町	70	1	80
播磨町	54	0	64

### 1-3 兵庫県下 7月末

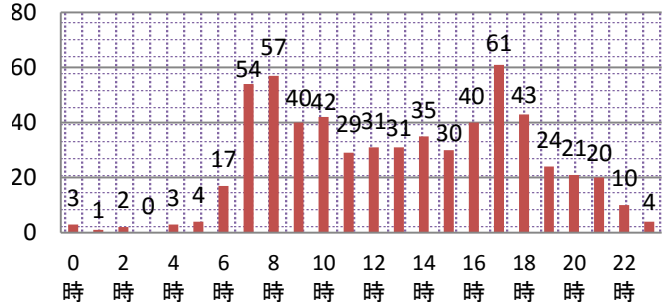
	人身事故	死者数	傷者数	
			重傷	
6年	8,793	61	10,369	554
5年	9,184	50	10,841	577
前年対比	-391	+11	-472	-23

## 2 人身事故の特徴

### 2-1 月別人身事故件数



### 2-2 時間別



### 2-3 曜日別

日	月	火	水	木	金	土
59	97	108	100	81	97	60

### 2-5 自転車関係事故

		関係事故			自転車の死傷者	
		件数	死者	傷者	死者	傷者
加古川	6年	169	0	172	0	166
	構成率	28.1%	0%	25.5%	0%	24.6%
	5年	182	0	185	0	176
	構成率	28.6%	0%	25.7%	0%	24.5%
前年対比		-13	0	-13	0	-10
県下	6年	2,192	9	2,231	8	2,123
	構成率	24.9%	14.8%	21.5%	13.1%	20.5%

### 2-4 高齢者関係事故

		関係事故			高齢者の死傷者	
		件数	死者	傷者	死者	傷者
加古川	6年	213	2	238	2	104
	構成率	35.4%	100.0%	35.3%	100.0%	15.4%
	5年	217	2	234	2	109
	構成率	34.1%	66.7%	32.5%	66.7%	15.2%
前年対比		-4	0	4	0	-5
県下	6年	3,098	35	3,547	33	1,806
	構成率	35.2%	57.4%	34.2%	54.1%	17.4%

### 2-6 学年別(死傷者) (人)

	幼児	園児	小学生						中学生				高校生				
			小計	1年	2年	3年	4年	5年	6年	小計	1年	2年	3年	小計	1年	2年	3年
6年	3	1	24	3	7	3	4	3	4	21	11	6	4	31	16	13	2
5年	5	5	24	5	7	5	4	1	2	17	5	7	5	37	17	12	8
前年対比	-2	-4	0	-2	0	-2	0	2	2	4	6	-1	-1	-6	-1	1	-6



### 2-7 道路別 (件)

	総件数	国道	県道	市町道	その他
6年	602	114	170	283	35
5年	637	129	176	296	36
前年対比	-35	-15	-6	-13	-1

## 秋の全国交通安全運動(9/21~9/30)

- ・ 反射材を活用しましょう。
- ・ 歩行者も自らの注意で事故を防ごう!
- ・ 夕暮れ時以降は早めのライト点灯!
- ・ 夜間はハイビームも活用!
- ・ 飲酒運転も、あおり運転も  
「絶対しない、させない」!
- ・ 自転車も特定小型原動機付自転車も  
ヘルメット着用!



### 2-8 道路形状別 (件)

	総件数	交差点	交差点付近	単路	その他
6年	602	324	154	88	36
5年	637	333	143	125	36
前年対比	-35	-9	11	-37	0
構成率	当署	602	79.4%	14.6%	6.0%
県下	8793	72.1%	23.4%	4.5%	

(交差点関連事故)

### 2-9 交番別

	加古川市中部			加古川市東部				加古川市西部				加古川市南部		播磨町		加古川市北部			稲美町		
	加古川駅前	日岡	鳩里	東加古川	農農前	野口	土山	両荘	平津	神吉	志方	志方東	尾上	別府	野添	本荘	新神野	神野	八幡	稲美	稲美東
6年	73	8	33	68	15	71	16	6	19	23	11	1	64	47	30	21	5	10	11	62	8
5年	67	13	22	92	16	68	15	11	14	37	9	2	58	42	44	17	7	19	12	58	14
前年対比	6	-5	11	-24	-1	3	1	-5	5	-14	2	-1	6	5	-14	4	-2	-9	-1	4	-6

**交通事故死ゼロを目指して!**