

播磨町統計書

2017年
(平成29年)

<目 次>

土地・気象

- 1 総面積・地目別面積……1
- 2 土地 利 用……1
- 3 用途地域別面積……1
- 4 月 別 の 気 象……2
- 5 通 年 の 気 象……2

建 物

- 1 建築物の用途別面積……3
- 2 建築物の構造別面積……4

人 口

- 1 人 口 ・ 世 帯 数……5
- 2 年 齢 階 層 別 人 口……5
- 3 年 齢 3 区 分……6
- 4 世 帯 の 種 類……6
- 5 大字別人口・世帯数……7
- 6 産 業 別 就 業 者 数……8
- 7 労 働 力 状 態……9
- 8 就 業 者 ・ 通 学 者……9
- 9 通 勤 ・ 通 学 先……9
- 10 昼間人口・夜間人口……10
- 11 人 口 集 中 地 区……10
- 12 住 宅……10
- 13 年次別人口の推移……11
- 14 年 齢 別 人 口 の 推 移……12
- 15 人 口 動 態 の 推 移……12
- 16 国 籍 別 外 国 人 住 民……12
- 17 地 区 別 人 口 の 推 移……13
- 18 地 区 別 世 帯 数 の 推 移……14
- 19 転 入 者 の 前 住 地……15
- 20 転 出 者 の 転 出 先……16

農 業

- 1 農 家 数……17
- 2 経 営 耕 地 面 積……17
- 3 経 営 規 模 別 農 家 (経 営 体) 数……17
- 4 農 業 従 事 者 の 就 業 構 造……18
- 5 農 業 用 機 械 個 人 所 有 数……18
- 6 販 売 金 額 別 農 家 数……18
- 7 粗 生 産 額 ・ 農 業 所 得……19
- 8 作 付 面 積 ・ 推 定 実 収 穫 高……19
- 9 農 地 異 動 状 況……19

漁 業

- 1 種 類 別 経 営 体 数……20
- 2 階 層 別 経 営 体 数……20
- 3 魚 種 別 漁 獲 高……20

産 業 ・ 所 得

- 1 産 業 大 分 類 別 事 業 所 数
・ 従 業 者 数……21
- 2 従 業 者 規 模 別 事 業 所 数……22
- 3 商 店 ・ 従 業 者 数 ・ 商 品 販 売 額……22
- 4 産 業 中 分 類 別 商 店 数……23
- 5 製 造 業 事 業 所 ・ 従 業 者 数 ・
製 造 品 出 荷 額……23
- 6 町 内 総 生 産……24

公 園 ・ 交 通 ・ 通 信

- 1 公 園 面 積……25
- 2 道 路 整 備……25
- 3 土 山 ・ 播 磨 町 駅 の 乗 車 人 数……25
- 4 軌 道 敷 別 電 車 等 通 過 本 数……25
- 5 自 動 車 台 数……26
- 6 バ ス 運 行 状 況……26

警察・消防

- 1 交 通 事 故 ……27
- 2 火 災 ……27

教 育

- 1 幼 稚 園 ……28
- 2 各 園 の 園 児 数 等 ……28
- 3 幼 稚 園 の 敷 地 面 積 等 ……28
- 4 小 学 校 ……29
- 5 各 小 学 校 の 児 童 数 等 ……29
- 6 小 学 校 の 敷 地 面 積 等 ……29
- 7 中 学 校 ……30
- 8 各 中 学 校 の 生 徒 数 等 ……30
- 9 中 学 校 の 敷 地 面 積 等 ……30
- 10 中 学 校 卒 業 者 の 進 路 ……31
- 11 公 民 館 ・ コ ミ セ ン 利 用 状 況 ……32
- 12 図 書 館 利 用 状 況 ……32
- 13 郷 土 資 料 館 利 用 状 況 ……32
- 14 ス ポ ー ツ 施 設 利 用 状 況 ……33
- 15 町 民 プ ー ル 利 用 状 況 ……33
- 16 健 康 い き い き セ ン タ ー 利 用 状 況 ……33

生 活

- 1 一 般 廃 棄 物 の 処 理 ……34
- 2 上 水 道 ……34
- 3 下 水 道 ……34

福 祉

- 1 保 育 施 設 の 敷 地 面 積 等 ……35
- 2 保 育 施 設 園 児 数 ……35
- 3 生 活 保 護 等 ……35
- 4 障 害 者 手 帳 所 持 者 数 ……35
- 5 高 齢 者 人 口 の 推 移 ……36
- 6 高 齢 者 福 祉 対 象 者 数 ……36

社会保障

- 1 国 民 健 康 保 険 加 入 者 数 ……37
- 2 国 民 年 金 加 入 者 数 ……37
- 3 老 齢 福 祉 年 金 受 給 者 数 ……37
- 4 抛 出 年 金 受 給 者 数 ……37

財 政

- 1 一 般 会 計 決 算 規 模 の 推 移 ……38
- 2 特 別 会 計 決 算 規 模 の 推 移 ……38
- 3 自 主 財 源 と 依 存 財 源 の 推 移 ……39
- 4 経 常 経 費 と 投 資 的 経 費 の 推 移 ……39
- 5 実 質 負 債 年 度 末 残 高 の 推 移 ……39
- 6 一 般 会 計 費 目 別
決 算 額 ・ 予 算 額 ……40.41
- 7 公 有 財 産 ……41

選 挙

- 1 選 挙 投 票 率 等 ……42

行 政

- 1 職 員 数 ……42
- 2 歴 代 町 長 ・ 助 役
副 町 長 ・ 収 入 役 ・ 教 育 長 ……43
- 3 旧 阿 閑 村 歴 代 村 長 ・
助 役 ・ 収 入 役 ……44
- 4 現 町 議 会 議 員 ……44
- 5 歴 代 町 (村) 議 会 議 長 ……45
歴 代 町 (村) 議 会 副 議 長 ……46
- 6 播 磨 町 機 構 図 ……47
- 7 播 磨 町 の 位 置 ……48

＜土地・気象＞

1 総面積・地目別面積

年次 (年)	総面積 (km ²)	固定資産課税対象地目別面積 (ha)					
		宅地	田	畑	原野	鉄軌道用地	その他
4	9.07	476.29	121.90	4.64	0.88	5.11	9.09
5	9.09	479.21	116.00	4.67	0.88	5.11	10.50
6	9.09	485.77	111.98	4.60	0.73	5.15	10.58
7	9.09	491.74	108.63	4.55	0.73	5.15	10.39
8	9.09	495.74	105.01	4.27	0.60	5.13	10.47
9	9.09	498.61	100.67	4.09	0.53	5.13	10.35
10	9.09	500.77	97.36	3.95	0.53	5.13	11.05
11	9.09	502.93	93.48	3.83	0.52	5.13	11.20
12	9.09	505.02	90.47	3.71	0.49	5.12	11.36
13	9.09	507.07	88.60	3.60	0.48	5.12	10.67
14	9.09	508.31	86.46	3.62	0.48	5.10	11.11
15	9.09	507.53	84.78	3.59	0.42	5.10	13.43
16	9.09	508.32	83.09	3.64	0.40	5.03	13.14
17	9.09	507.82	82.05	3.69	0.40	5.10	13.45
18	9.09	510.77	80.01	3.61	0.34	5.62	13.48
19	9.09	512.66	78.20	3.52	0.33	5.88	13.39
20	9.09	514.04	76.79	3.51	0.32	5.92	13.28
21	9.09	516.09	73.93	3.38	0.32	5.92	13.64
22	9.09	516.76	71.97	3.36	0.33	5.92	14.98
23	9.09	517.04	69.83	3.29	0.33	5.92	15.14
24	9.09	518.75	68.19	3.15	0.25	5.92	15.21
25	9.09	520.02	66.51	3.04	0.25	5.91	15.67
26	9.09	521.61	64.59	3.01	0.25	5.91	16.04
27	9.13	523.14	61.36	2.79	0.19	5.91	18.03
28	9.13	524.02	59.73	2.74	0.19	5.91	18.99
29	9.13	524.95	57.90	2.72	0.19	5.91	19.82

資料:総面積…国土地理院(平成27年10月1日現在)、地目別面積…税務グループ(1月1日現在)

2 都市計画に基づく土地利用の構成

(単位:ha)

都市計画区域面積	市街化区域面積	市街化調整区域面積	用途地域面積
924 (100.0%)	854 (92.4%)	70 (7.6%)	854 (92.4%)

資料:都市計画グループ

(4月1日現在)

3 用途地域別面積

(単位:ha)

用途 地域面積	第一種 低層住居 専用地域	第二種 低層住居 専用地域	第一種 中高層住居 専用地域	第一種 住居地域	第二種 住居地域	準住居 地域	近隣商業 地域	準工業 地域	工業 地域	工業 専用地域
	854 (100.0%)	142 (16.6%)	54 (6.3%)	145 (17.0%)	88 (10.3%)	43 (5.0%)	24 (2.8%)	13 (1.5%)	1 (0.2%)	57 (6.7%)

資料:都市計画グループ

(4月1日現在)

4 月別の気象

区 分		気 温			雨		風		
		平均 (°C)	最高 (°C)	最低 (°C)	降水量 (mm)	最大日 降水量 (mm)	平均 風 速 (m/s)	最 大	
								風速 (m/s)	風向
平成 27 年	1月	5.6	13.0	-1.0	90.0	30.0	4.4	16.0	西
	2月	6.1	13.4	-0.7	22.0	12.5	4.4	15.8	西南西
	3月	8.7	19.7	-0.7	130.0	27.0	3.9	13.2	西
	4月	14.1	22.6	4.0	87.5	24.5	3.6	14.7	南東
	5月	19.3	29.4	11.0	88.5	35.0	2.9	14.1	南東
	6月	21.5	28.1	14.0	131.0	41.5	2.9	11.8	西南西
	7月	25.4	32.3	19.6	331.5	213.5	3.8	16.4	南南東
	8月	27.2	33.4	22.0	120.5	40.5	2.9	19.4	南南東
	9月	22.7	29.3	16.4	177.0	36.0	3.6	12.1	西南西
	10月	18.2	26.8	8.5	40.0	17.5	3.9	15.3	西南西
	11月	14.7	22.8	3.8	96.0	23.0	3.6	13.5	西
	12月	9.3	18.0	-0.3	113.5	61.5	4.1	14.6	西南西
平成 28 年	1月	5.8	14.6	-3.7	36.5	28.5	4.4	17.1	西
	2月	6.5	18.1	-2.1	75.5	44.5	4.5	20.6	西南西
	3月	9.3	21.3	-0.1	76.0	29.5	3.6	12.4	南南東
	4月	14.9	23.9	3.9	128.5	41.5	3.6	19.4	南南東
	5月	19.1	26.1	11.6	110.5	29.0	3.7	19.9	南南東
	6月	22.2	29.5	12.7	300.5	40.5	3.2	13.1	西南西
	7月	26.4	32.0	21.4	95.5	22.0	2.6	10.9	北北西
	8月	28.3	35.9	22.0	58.0	45.0	3.6	12.3	西南西
	9月	24.9	32.9	18.0	192.5	59.5	3.5	15.8	北北東
	10月	19.5	28.7	8.9	43.0	20.5	3.7	15.9	南南東
	11月	12.7	20.7	4.3	68.5	37.5	3.6	11.8	北北東
	12月	8.7	19.4	0.0	79.5	40.0	4.2	15.8	西南西

資料:気象庁(明石)

5 通年の気象

年次 (年)	平均気温 (°C)	降水量 (mm)	平均風速 (m/s)
21	15.9	1,139.0	3.7
22	16.0	1,235.0	3.9
23	15.5	1,687.5	3.7
24	15.6	1,222.5	3.8
25	15.8	1,372.5	3.6
26	15.5	1,038.5	3.7
27	16.1	1,427.5	3.7
28	16.5	1,264.5	3.7

資料:気象庁(明石)

＜ 建 物 ＞

1 建築物の用途別面積

年 次 (年)	総 数		
	棟 数 (棟)	床面積 (㎡)	一棟当たりの 床面積 (㎡)
13	12,275	2,121,257	172.81
14	12,361	2,151,349	174.04
15	12,452	2,177,050	174.83
16	12,546	2,196,995	175.11
17	12,619	2,213,078	175.37
18	12,671	2,228,616	175.88
19	12,765	2,254,469	176.61
20	12,854	2,271,286	176.69
21	12,866	2,250,864	174.94
22	12,913	2,252,831	174.46
23	12,956	2,259,125	174.36
24	13,197	2,306,576	174.78
25	13,344	2,333,053	174.84
26	13,452	2,360,577	175.48
27	13,542	2,373,817	175.29
28	13,631	2,405,947	176.51
29	13,741	2,433,176	177.07

年 次 (年)	住 宅			そ の 他		
	棟 数 (棟)	床面積 (㎡)	一棟当たりの 床面積 (㎡)	棟 数 (棟)	床面積 (㎡)	一棟当たりの 床面積 (㎡)
13	9,747	1,094,304	112.27	2,528	1,026,953	406.23
14	9,836	1,113,658	113.22	2,525	1,037,691	410.96
15	9,910	1,131,632	114.19	2,542	1,045,418	411.25
16	10,001	1,149,308	114.91	2,545	1,047,687	411.66
17	10,077	1,162,185	115.33	2,542	1,050,893	413.41
18	10,125	1,172,748	115.83	2,546	1,055,868	414.72
19	10,205	1,191,980	116.80	2,560	1,062,489	415.03
20	10,275	1,206,147	117.38	2,579	1,065,139	413.00
21	10,311	1,218,804	118.20	2,555	1,032,060	403.93
22	10,349	1,220,497	117.93	2,564	1,032,334	402.62
23	10,406	1,221,611	117.39	2,550	1,037,514	406.86
24	10,636	1,250,687	117.58	2,561	1,055,889	412.29
25	10,786	1,269,775	117.72	2,558	1,063,278	415.67
26	10,879	1,283,845	118.01	2,573	1,076,732	418.47
27	10,968	1,296,380	118.20	2,574	1,077,437	418.58
28	11,046	1,310,460	118.64	2,585	1,095,487	423.79
29	11,144	1,324,178	118.82	2,597	1,108,998	427.03

資料: 税務グループ「固定資産概要調書」

(1月1日現在)

2 建築物の構造別面積

年次 (年)	木 造			鉄筋コンクリート造り		
	棟数 (棟)	床面積 (㎡)	一棟当たりの 床面積 (㎡)	棟数 (棟)	床面積 (㎡)	一棟当たりの 床面積 (㎡)
13	9,037	876,571	97.00	266	157,514	592.16
14	9,093	888,759	97.74	270	160,416	594.13
15	9,155	898,101	98.09	272	167,945	617.44
16	9,208	905,666	98.35	275	168,675	613.36
17	9,253	913,553	98.73	277	169,184	610.77
18	9,279	919,651	99.11	275	169,000	614.55
19	9,337	930,380	99.64	278	172,822	621.66
20	9,399	938,098	99.80	280	173,512	619.68
21	9,408	947,334	100.69	276	172,480	624.92
22	9,446	949,634	100.53	271	169,566	625.70
23	9,479	956,897	100.94	259	158,383	611.51
24	9,665	980,160	101.41	262	158,587	605.29
25	9,792	996,222	101.74	260	158,325	608.94
26	9,861	1,006,154	102.03	260	158,325	608.94
27	9,933	1,016,519	102.34	259	158,158	610.65
28	9,991	1,025,425	102.63	257	158,739	617.66
29	10,085	1,038,844	103.01	253	158,465	626.34

年次 (年)	鉄骨造り			そ の 他		
	棟数 (棟)	床面積 (㎡)	一棟当たりの 床面積 (㎡)	棟数 (棟)	床面積 (㎡)	一棟当たりの 床面積 (㎡)
13	1,303	907,269	696.29	1,669	179,903	107.79
14	1,311	918,428	700.55	1,687	183,746	108.91
15	1,315	923,909	702.59	1,710	187,095	109.41
16	1,323	931,759	704.27	1,740	190,895	109.70
17	1,324	935,411	706.50	1,765	194,930	110.44
18	1,331	941,166	707.11	1,786	198,799	111.31
19	1,334	947,783	710.48	1,816	203,484	112.05
20	1,342	954,394	711.17	1,833	205,282	111.99
21	1,331	922,685	693.22	1,851	208,365	112.56
22	1,331	922,045	692.74	1,865	211,586	113.45
23	1,332	926,830	695.81	1,886	217,015	115.06
24	1,328	938,592	706.77	1,942	229,235	118.04
25	1,328	945,538	712.00	1,964	232,968	118.62
26	1,346	959,603	712.92	1,985	236,495	119.14
27	1,344	960,829	714.90	2,006	238,311	118.80
28	1,347	979,638	727.27	2,036	242,145	118.93
29	1,360	993,022	730.16	2,043	242,845	118.87

資料:税務グループ「固定資産概要調書」

(1月1日現在)

<人 口>

1 国勢調査の人口・世帯数

年次 (年)	世帯数 (世帯)	人 口 (人)			対前回増加率 (%)		人口密度 (人/km ²)
		総人口	男	女	世帯数	人 口	
45	3,284	13,116	6,485	6,631	32.5	24.0	2,115.5
50	5,338	20,011	10,133	9,878	62.5	52.0	2,365.4
55	7,407	26,527	13,198	13,329	38.8	32.6	2,973.9
60	8,409	29,757	14,684	15,073	13.5	12.2	3,280.8
2	9,200	30,813	15,202	15,611	9.4	3.5	3,397.2
7	10,805	33,583	16,476	17,107	17.4	9.0	3,694.5
12	11,386	33,766	16,514	17,252	5.4	0.5	3,714.6
17	12,058	33,545	16,387	17,158	5.9	-0.7	3,690.3
22	12,581	33,183	16,241	16,942	4.3	-1.1	3,650.5
27	13,258	33,739	16,409	17,330	5.4	1.7	3,695.4

資料:企画グループ…総務省「国勢調査報告」

(10月1日現在)

2 国勢調査の年齢階層別人口(5歳階層)

(単位:人)

区分	平成 17 年			平成 22 年			平成 27 年		
	総数	男	女	総数	男	女	総数	男	女
総数	33,545	16,387	17,158	33,183	16,241	16,942	33,739	16,409	17,330
0～4	1,501	735	766	1,391	716	675	1,615	833	782
5～9	1,759	897	862	1,604	823	781	1,644	854	790
10～14	1,803	900	903	1,769	920	849	1,674	848	826
15～19	1,840	935	905	1,748	868	880	1,732	877	855
20～24	1,988	983	1,005	1,735	886	849	1,649	803	846
25～29	2,229	1,087	1,142	1,897	954	943	1,701	882	819
30～34	2,706	1,362	1,344	2,182	1,078	1,104	1,966	982	984
35～39	2,309	1,149	1,160	2,651	1,340	1,311	2,352	1,174	1,178
40～44	2,055	1,002	1,053	2,267	1,129	1,138	2,728	1,384	1,344
45～49	1,960	944	1,016	1,949	931	1,018	2,256	1,122	1,134
50～54	2,337	1,137	1,200	1,898	907	991	1,905	916	989
55～59	2,968	1,430	1,538	2,246	1,075	1,171	1,861	879	982
60～64	2,629	1,308	1,321	2,861	1,367	1,494	2,169	1,022	1,147
65～69	1,926	998	928	2,480	1,220	1,260	2,739	1,265	1,474
70～74	1,514	720	794	1,797	898	899	2,303	1,104	1,199
75～79	1,026	463	563	1,301	585	716	1,567	753	814
80～	993	335	658	1,378	522	856	1,832	684	1,148
年齢不詳	2	2	—	29	22	7	46	27	19
平均年齢	41.5	40.9	42.2	43.5	42.5	44.4	44.5	43.3	45.6

資料:企画グループ…総務省「国勢調査報告」

(10月1日現在)

3 国勢調査の年齢3区分

(単位:人)

年次 (年)	幼少年年齢人口 (0～14歳)		生産年齢人口 (15～64歳)		老 齢 人 口 (65歳以上)		年 齢 不 詳	
	総数	男	総数	男	総数	男	総数	男
12	5,415	2,719	23,930	11,823	4,408	1,963	13	9
17	5,063	2,532	23,021	11,337	5,459	2,516	2	2
22	4,764	2,459	21,434	10,535	6,956	3,225	29	22
27	4,933	2,535	20,319	10,041	8,441	3,806	46	27

資料:企画グループ…総務省「国勢調査報告」

(10月1日現在)

4 世帯の種類、世帯人員別世帯数・世帯

(単位:世帯、人)

年 次 (年)		12	17	22	27
総数	世 帯 数	11,386	12,058	12,581	12,358
	世 帯 人 員	33,766	33,545	33,183	3,379
総 数	世帯数	11,376	12,051	12,557	13,253
	世帯人員	33,679	33,451	33,085	33,615
	一世帯当りの人員	2.96	2.78	2.63	2.54
一 般 世 帯	1 人	1,719	2,276	2,718	3,289
	2 人	3,005	3,445	3,831	4,013
	3 人	2,585	2,618	2,699	2,744
	4 人	2,706	2,563	2,279	2,267
	5 人	945	821	776	717
	6 人	290	237	179	164
	7 人	106	80	63	46
	8 人	17	9	11	8
	9 人	2	1	1	5
	10人以上	1	1	-	-
施設等 の世帯	世 帯 数	5	5	24	5
	世 帯 人 員	74	92	98	124

資料:企画グループ…総務省「国勢調査報告」

(10月1日現在)

(注)総数の世帯数及び世帯人員は、世帯の種類「不詳」を含む。

5 国勢調査の大字別人口・世帯数

(単位:世帯、人)

年次(年)	17			22			27		
	世帯数	人口	男	世帯数	人口	男	世帯数	人口	男
総数	12,058	33,545	16,387	12,581	33,183	16,241	13,258	33,739	16,409
本庄	1	1	—	—	—	—	—	—	—
本庄 1 丁目	130	397	192	140	382	190	145	364	185
本庄 2 丁目	217	576	290	188	498	255	189	463	234
本庄 3 丁目	87	269	133	101	272	136	109	264	136
本庄 4 丁目	111	290	148	113	299	147	102	240	112
北本庄 1 丁目	354	922	445	340	872	414	335	804	379
北本庄 2 丁目	304	798	397	299	708	370	349	847	445
北本庄 3 丁目	188	486	241	177	450	218	188	483	220
北本庄 4 丁目	50	134	67	47	119	60	47	112	59
北本庄 5 丁目	303	915	453	312	892	452	309	857	428
北本庄 6 丁目	245	689	354	252	636	312	249	610	291
北本庄 7 丁目	200	574	276	200	582	286	206	532	268
東本庄 1 丁目	100	246	118	101	224	99	100	225	102
東本庄 2 丁目	241	557	289	252	556	302	249	567	289
東本庄 3 丁目	139	369	173	174	421	193	182	396	186
古宮	835	2,434	1,202	811	2,193	1,069	1,101	2,994	1,463
二子	924	2,645	1,303	681	1,879	948	713	1,923	965
野添	2,378	6,434	3,057	32	87	43	177	390	178
南野添 1 丁目	—	—	—	222	613	301	239	617	295
南野添 2 丁目	—	—	—	157	421	205	160	411	195
南野添 3 丁目	—	—	—	451	1,188	562	445	1,112	517
上野添 1 丁目	—	—	—	710	1,766	810	704	1,655	748
上野添 2 丁目	—	—	—	78	203	94	81	207	94
上野添 3 丁目	—	—	—	166	460	230	170	496	248
西野添 1 丁目	—	—	—	142	430	208	156	426	210
西野添 2 丁目	—	—	—	375	764	462	348	685	420
西野添 3 丁目	—	—	—	290	801	397	315	838	406
西野添 4 丁目	—	—	—	150	442	210	155	415	206
西野添 5 丁目	—	—	—	281	811	385	299	800	379
東野添 1 丁目	—	—	—	25	76	40	27	69	36
東野添 2 丁目	—	—	—	356	922	454	382	977	492
東野添 3 丁目	—	—	—	137	355	173	176	460	225
北野添 1 丁目	—	—	—	266	707	342	264	662	303
北野添 2 丁目	—	—	—	603	1,577	773	610	1,511	735
北野添 3 丁目	—	—	—	294	736	352	290	711	343
大中 1 丁目	—	—	—	133	353	177	172	497	245
大中 2 丁目	—	—	—	200	518	243	205	525	250
大中 3 丁目	—	—	—	102	321	141	104	317	140
大中 4 丁目	—	—	—	57	165	73	59	163	75
野添南 1 丁目	204	578	284	—	—	—	—	—	—
野添南 2 丁目	143	423	200	—	—	—	—	—	—
野添 1 丁目	123	365	173	—	—	—	—	—	—
野添 2 丁目	363	816	468	—	—	—	—	—	—
野添 3 丁目	259	794	382	—	—	—	—	—	—
野添 4 丁目	157	479	226	—	—	—	—	—	—
野添 5 丁目	275	826	405	—	—	—	—	—	—
野添東 1 丁目	147	396	191	—	—	—	—	—	—
野添東 2 丁目	78	208	97	—	—	—	—	—	—
野添北 1 丁目	54	166	75	—	—	—	—	—	—
野添北 2 丁目	19	57	29	—	—	—	—	—	—
野添北 3 丁目	70	185	89	—	—	—	—	—	—
大 中	468	1,372	648	—	—	—	—	—	—
南大中 1 丁目	159	459	228	174	522	263	185	503	244
南大中 2 丁目	141	369	192	144	383	190	161	409	196
南大中 3 丁目	286	843	414	299	883	431	339	927	456
北古田 1 丁目	57	248	101	79	247	98	64	251	111
北古田 2 丁目	20	66	32	20	60	27	22	59	27
古田	14	46	22	—	—	—	—	—	—
古田 1 丁目	147	444	220	162	452	220	176	494	244
古田 2 丁目	361	1,018	497	389	1,032	497	426	1,101	531
古田 3 丁目	235	661	320	229	632	310	263	653	313
宮西 1 丁目	390	1,105	543	359	984	483	360	901	440
宮西 2 丁目	101	230	125	108	240	137	119	260	145
宮西 3 丁目	65	153	77	66	153	83	69	154	82
新島・東新島	10	13	10	7	7	7	—	—	—
野添城 1 丁目	67	210	106	68	201	96	66	188	88
野添城 2 丁目	91	238	108	97	261	123	103	264	129
野添城 3 丁目	122	353	178	130	360	184	125	344	179
宮北 1 丁目	330	860	395	383	907	411	358	799	337
宮北 2 丁目	159	414	210	156	395	190	162	392	189
宮北 3 丁目	136	414	204	151	424	205	149	415	196

資料:企画グループ…総務省「国勢調査報告」

(10月1日現在)

6 国勢調査の産業(大分類)別就業者数

(単位:人、%)

年次 (年)			17				22				
区分			総数	男	女	構成比	総数	男	女	構成比	
総数			15,407	9,201	6,206	100.0	15,034	8,867	6,167	100.0	
第産 一業 次	農 業	業	55	40	15	0.5	62	46	16	0.5	
	林 業	業	—	—	—		—	—	—		—
	漁 業	業	22	16	6		21	16	5		
第産 二業 次	鉱 業	業	2	2	—	33.9	—	—	—	32.8	
	建 設 業	業	1,150	979	171		968	816	152		
	製 造 業	業	4,070	3,028	1,042		3,970	2,971	999		
第産 三業 次	電気・ガス・熱供給・水道業	業	61	55	6	64.0	53	46	7	63.7	
	情報通信業、運輸業	業	1,190	951	239		1,279	997	282		
	卸売・小売業 飲食店、宿泊業	業	3,337	1,437	1,900		3,157	1,357	1,800		
	金融・保険業、不動産業	業	445	222	223		510	254	256		
	サービス業	業	4,294	1,936	2,358		4,047	1,740	2,307		
	公務	務	527	385	142		517	349	168		
分類不能			254	150	104	1.6	450	275	175	3.0	

年次 (年)			27			
区分			総数	男	女	構成比
総数			15,251	8,815	6,436	
第産 一業 次	農 業	業	74	50	24	0.6
	林 業	業	—	—	—	
	漁 業	業	17	12	5	
第産 二業 次	鉱 業	業	1	1	—	33.0
	建 設 業 製 造 業	業	990 4,038	856 2,971	134 1,067	
第産 三業 次	電気・ガス・熱供給・水道業	業	56	49	7	64.3
	情報通信業、運輸業	業	1,168	921	247	
	卸売・小売業 飲食店、宿泊業	業	3,063	1,267	1,796	
	金融・保険業、不動産業	業	490	261	229	
	サービス業	業	4,533	1,898	2,635	
	公務	務	499	336	163	
分類不能			322	193	129	2.1

資料:企画グループ・・・総務省「国勢調査報告」 (10月1日現在)

7 労働力状態(年齢15歳以上の人口)

(単位:人)

年次 (年)	総数	労働力人口				非労働 力人口	不詳
		総数	就業者		失業者		
			男	女			
60	21,836	13,132	8,356	4,284	492	8,687	17
2	24,350	14,651	8,952	5,190	509	9,612	87
7	27,651	17,089	10,161	5,985	943	10,418	144
12	28,338	16,872	9,685	6,151	1,036	11,121	345
17	28,480	16,659	9,201	6,206	1,252	11,206	615
22	28,390	16,143	8,867	6,167	1,109	11,550	697
27	28,760	16,016	9,331	6,685	765	11,867	877

資料:企画グループ…総務省「国勢調査報告」

(10月1日現在)

8 15歳以上の従業地別就業者・通学地別通学者

(単位:人)

年次 (年)	総数			町内			町外		
	総数	就業者	通学者	総数	就業者	通学者	総数	就業者	通学者
60	14,782	12,623	2,159	5,309	4,620	689	9,473	8,003	1,470
2	16,864	14,142	2,722	5,714	4,780	934	11,150	9,362	1,788
7	18,627	16,146	2,481	5,686	4,932	754	12,941	11,214	1,727
12	17,938	15,836	2,102	5,507	4,851	656	12,431	10,985	1,446
17	17,167	15,407	1,760	4,932	4,391	541	12,235	11,016	1,219
22	16,807	15,034	1,773	4,087	3,769	318	12,720	11,265	1,455
27	17,017	15,251	1,766	4,470	4,094	376	12,345	10,980	1,365

資料:企画グループ…総務省「国勢調査報告」

(10月1日現在)

(注)町外については、就業地・通学地「不詳」を含む。

9 15歳以上の町外への通勤・通学先

(単位:人)

区分 年次	総数			通勤者			通学者		
	17年	22年	27年	17年	22年	27年	17年	22年	27年
総数	12,235	12,720	12,345	11,016	11,265	10,980	1,219	1,455	1,365
神戸市	2,900	2,766	2,563	2,513	2,354	2,147	387	412	416
加古川市	3,127	3,281	3,316	2,827	3,000	3,049	300	281	267
明石市	2,738	2,621	2,690	2,699	2,559	2,568	39	62	122
高砂市	688	877	836	606	689	702	82	188	134
姫路市	752	407	772	666	369	696	86	38	76
大阪市	428	604	399	388	524	349	40	80	50
稲美町	641	780	638	567	673	559	74	107	79
その他	961	1,384	1,131	750	1,097	910	211	287	221

資料:企画グループ…総務省「国勢調査報告」

(10月1日現在)

(注)その他については、就業地・通学地「不詳」を含む。

10 昼間人口・夜間人口

(単位:人)

年次 (年)	昼間人口	夜間人口	昼 入			昼 出			昼入出 の差
			総数	通勤	通学	総数	通勤	通学	
60	26,784	29,757	6,500	6,107	393	9,473	8,003	1,470	△2,973
2	27,189	30,801	7,592	6,753	839	11,204	9,362	1,842	△3,612
7	29,266	33,583	8,668	7,936	732	12,985	11,214	1,771	△4,317
12	29,541	33,753	8,261	7,653	608	12,473	10,985	1,488	△4,212
17	29,186	33,543	7,935	7,468	467	12,292	11,016	1,276	△4,357
22	28,586	33,183	7,680	7,164	516	12,277	10,853	1,424	△4,597
27	28,768	33,739	7,374	6,798	576	12,345	10,931	1,414	△4,971

資料:企画グループ…総務省「国勢調査報告」

(10月1日現在)

11 人口集中地区の人口・面積

年次 (年)	人 口 集 中 地 区 (D I D s)		
	人口 (人)	面積 (k m ²)	人口密度 (人/k m ²)
2	27,394	6.8	4,028.5
7	30,851	7.3	4,203.1
12	31,464	7.50	4,195.2
17	31,326	7.56	4,143.7
22	32,229	7.86	4,100.4
27	33,169	7.93	4,182.7

資料:企画グループ…総務省「国勢調査報告」

(10月1日現在)

12 住宅の所有関係別一般世帯数

(単位:世帯)

年次 (年)	総 数	持 家	借 家	給与住宅	住宅間借	その他
55	7,229	5,151	1,529	509	27	13
60	8,405	6,125	1,667	371	25	217
2	9,189	6,887	1,898	210	32	162
7	10,798	7,548	2,677	235	158	180
12	11,376	8,409	2,490	197	97	183
17	12,051	8,908	2,740	137	85	181
22	12,557	9,164	2,909	119	133	232
27	13,253	9,753	2,997	126	79	298

資料:企画グループ…総務省「国勢調査報告」

(10月1日現在)

(注)昭和55年の「一般世帯数」は「普通世帯数」に読みかえる。

13 年次別人口の推移

年次 (年)	世帯数 (世帯)	人 口 (人)			女性100人に対する 男性比(%)	外国人人口 (人)
		総数	男	女		
15	12,493	34,498	16,904	17,594	96.08	317
16	12,585	34,412	16,819	17,593	95.60	300
17	12,728	34,294	16,768	17,526	95.67	339
18	12,980	34,215	16,757	17,458	95.98	379
19	13,121	34,252	16,778	17,474	96.02	398
20	13,297	34,316	16,829	17,487	96.24	392
21	13,435	34,272	16,853	17,419	96.75	419
22	13,540	34,184	16,792	17,392	96.55	409
23	13,742	34,353	16,860	17,493	96.38	405
24	14,006	34,658	16,992	17,666	96.18	398
25	14,203	34,763	17,043	17,720	96.18	384
26	14,313	34,748	17,033	17,715	96.15	383
27	14,447	34,717	16,938	17,779	95.27	393
28	14,504	34,662	16,918	17,744	95.34	364
29	14,623	34,569	16,900	17,669	95.65	411

資料:住民グループ「住民基本台帳」

(3月31日現在)

14 年齢別(5歳階層)人口の推移

(単位:人)

年 区分	27			28			29		
	総数	男	女	総数	男	女	総数	男	女
総数	34,717	16,938	17,779	34,662	16,918	17,744	34,569	16,900	17,669
0～4	1,619	844	775	1,643	841	802	1,586	821	765
5～9	1,653	857	796	1,699	893	806	1,722	902	820
10～14	1,720	861	859	1,657	837	820	1,583	825	758
15～19	1,776	896	880	1,779	903	876	1,798	890	908
20～24	1,795	892	903	1,768	895	873	1,806	934	872
25～29	1,895	990	905	1,785	918	867	1,675	864	811
30～34	2,102	1,061	1,041	2,021	1,030	991	2,011	1,027	984
35～39	2,480	1,248	1,232	2,376	1,175	1,201	2,264	1,135	1,129
40～44	2,744	1,394	1,350	2,829	1,460	1,369	2,823	1,439	1,384
45～49	2,310	1,162	1,148	2,348	1,180	1,168	2,474	1,249	1,225
50～54	1,912	931	981	1,905	939	966	1,915	941	974
55～59	1,863	891	972	1,859	872	987	1,803	851	952
60～64	2,285	1,070	1,215	2,139	1,014	1,125	2,039	986	1,053
65～69	2,700	1,268	1,432	2,876	1,328	1,548	2,833	1,280	1,553
70～74	2,324	1,116	1,208	2,264	1,085	1,179	2,217	1,068	1,149
75～79	1,580	755	825	1,626	777	849	1,783	846	937
80～	1,959	702	1,257	2,088	771	1,317	2,237	842	1,395
平均年齢	44	43	45	44	43	45	45	43	46

資料:住民グループ「住民基本台帳」

(3月31日現在)

15 人口動態の推移

(単位:人、件)

年度	純増減	自然増減			社会増減			婚姻届	離婚届
		出生	死亡	増減	転入	転出	増減		
19	70	314	231	83	1,348	1,361	△13	176	64
20	△88	264	240	24	1,274	1,386	△112	169	66
21	△78	295	253	42	1,198	1,318	△120	177	50
22	173	298	281	17	1,414	1,258	156	157	81
23	312	285	294	△9	1,535	1,214	321	170	56
24	105	310	296	14	1,493	1,402	91	144	85
25	△15	316	285	31	1,353	1,399	△46	169	70
26	△31	285	280	5	1,230	1,266	△36	133	56
27	△55	328	291	37	1,208	1,300	△92	140	57
29	△93	278	288	△10	1,222	1,305	△83	107	55

資料:住民グループ「住民基本台帳」

(注) 婚姻・離婚は本町への届出分である。転入・転出にはその他の増減要因によるものも含む(18年度以降)。

平成24年度 純増減(誤)503→(正)105

社会増減のうち転入(誤)1891→(正)1493

社会増減(誤)489→(正)91

平成25年度 純増減(誤)6→(正)△15

社会増減(正)△25→(誤)△46

(平成27年6月30日訂正)

16 国籍別外国人住民人口

(単位:人)

年	総数	ブラジル	カナダ	中国	韓国・朝鮮	ペルー	フィリピン	アメリカ	その他
25	384	35	4	100	133	6	55	4	47
26	383	45	4	84	119	6	67	5	53
27	393	39	1	95	121	6	64	7	60
28	364	30	1	81	118	8	58	5	63
29	411	43	1	98	109	9	62	6	83

資料:住民グループ「住民基本台帳」

(3月31日現在)

17 地区別人口の推移

年	24	25	26	27	28	29
総数(人)	34,658	34,739	34,748	34,717	34,662	34,569
本庄東	1,799	1,696	1,812	1,764	1,748	1,757
リバーランド	180	180	176	186	185	177
本庄中	891	878	860	862	856	847
本庄西	1,275	1,256	1,253	1,237	1,230	1,245
本庄北	3,077	3,004	2,992	2,995	2,948	2,887
石ヶ池	591	562	557	544	530	528
学園前	249	244	249	239	238	233
学園北	291	289	283	271	252	245
本庄南	2	1	1			
本庄県住	520	499	497	480	475	466
宮北	862	877	928	934	919	930
古宮第1	444	573	619	649	680	681
古宮第2	943	924	922	1,006	1,072	1,127
古宮第3	654	632	651	657	681	691
駅東	475	467	466	461	496	485
二子	1,616	1,605	1,633	1,671	1,681	1,740
二子北	990	989	982	1,002	982	963
新川池端	270	269	261	257	255	256
野添中部	2,374	2,386	2,454	2,404	2,385	2,378
野添鹿の川	1,580	1,567	1,557	1,545	1,525	1,459
野添宮山	254	250	246	258	249	252
野添宮の裏	964	952	952	938	925	928
高野添山城	1,231	1,236	1,238	1,214	1,228	1,213
駅西前	1,417	1,422	1,418	1,379	1,364	1,430
五反田	370	383	376	363	341	324
緑ヶ丘	360	355	324	329	331	323
播磨苑	345	343	359	358	360	346
野添県住	422	410	424	404	404	395
蓮池	334	323	305	305	300	288
新野添	268	272	266	259	263	264
北池	282	284	280	274	269	264
オリーブハイツ	158	168	208	214	244	258
サニーハウス	336	309	302	296	300	304
城の宮団地	192	191	197	195	196	194
ユニオンハイツ	231	205	197	221	193	179
サンシティ本庄	171	164	166	163	159	167
大中東	670	661	663	664	660	646
大中西	1,697	1,709	1,724	1,784	1,835	1,874
大中団地	1,150	1,151	1,150	1,156	1,147	1,137
古田東	216	218	225	224	225	215
古田北	1,370	1,375	1,453	1,463	1,488	1,469
古田西	205	212	206	199	188	180
本庄古田南	776	749	774	777	756	751
神川	244	238	233	224	214	216
宮西	97	94	95	94	93	94
新島	446	448	459	460	446	433
	10	1	6	12	5	1

資料:住民グループ「住民基本台帳」

(3月31日現在)

18 地区別世帯数の推移

年	24	25	26	27	28	29
総 数 (世帯)	14,006	13,923	14,313	14,447	14,504	14,623
本 荘 東	830	753	841	826	823	850
リバー 播磨南	62	67	65	67	68	68
本 荘 中	377	382	383	393	393	389
本 荘 西	512	506	506	508	511	525
本 荘 北	1,272	1,258	1,276	1,299	1,283	1,283
石ヶ池	257	253	261	258	255	257
学 園 前	113	110	114	114	113	110
学 園 北	122	124	128	124	118	116
本 荘 南	2	1	1			
本 荘 県 住	243	238	247	240	243	238
宮 北	335	340	355	359	362	361
古 宮 第 1	154	184	201	202	202	198
古 宮 第 2	388	376	397	429	452	486
古 宮 第 3	271	263	273	278	287	291
駅 東 子	173	169	174	172	187	191
二 子 北	605	605	627	644	653	689
二 子 池	406	401	399	421	417	421
新 池	124	123	119	120	119	124
川 端	326	324	329	331	339	338
野 添 中 部	936	947	989	967	979	993
野 添 鹿 の 川	573	572	583	596	591	578
野 添 宮 山	101	101	99	103	100	102
野 添 宮 の 裏	405	403	411	407	403	399
高 山	457	453	459	458	467	463
野 添 城	217	218	216	214	216	218
駅 西 前	571	584	589	582	578	595
五 反 田	157	160	157	157	155	151
緑ヶ丘	141	142	134	136	134	136
播磨 苑	149	149	156	155	159	156
野 添 県 住	169	168	171	164	165	165
蓮 池	168	166	162	162	159	154
新 野 添	106	110	110	109	112	113
北 池	124	127	127	127	129	126
オリーブハイツ	55	58	70	71	78	81
サニーハウス	154	143	143	144	147	153
城 の 宮 団 地	81	81	83	83	83	83
ユニオンハイツ	92	77	80	85	75	72
サンシティ本荘	69	69	69	68	67	70
大 中 東	252	255	264	266	272	270
大 中 西	627	637	656	675	686	706
大 中 団 地	450	455	461	471	471	477
古 田 東	88	89	93	93	94	88
古 田 北	540	550	578	604	615	611
古 田 西	88	90	90	87	86	85
本 荘 古 田 南	304	298	313	319	311	307
神 川	115	114	113	112	110	109
宮 西	38	37	37	37	37	36
新 島	197	192	198	198	195	190
	10	1	6	12	5	1

資料:住民グループ「住民基本台帳」

(3月31日現在)

19 転入者の前住地

(単位:人)

年 度	25	26	27	28	年 度	25	26	27	28	
総 数	1,353	1,230	1,208	1,222	長 野 県	3	1	4	-	
小 計	998	899	911	887	岐 阜 県	9	11	7	4	
兵 庫 県	神 戸 市	142	101	118	144	静 岡 県	9	10	1	6
	明 石 市	261	190	186	204	愛 知 県	5	11	9	17
	加 古 川 市	330	360	349	297	三 重 県	6	4	1	2
	高 砂 市	47	46	62	47	滋 賀 県	11	4	3	4
	姫 路 市	51	65	62	53	京 都 府	13	12	17	1
	稲 美 町	36	34	22	20	大 阪 府	49	42	57	61
	尼 崎 市	7	8	6	8	奈 良 県	2	11	7	2
	三 木 市	5	1	10	7	和 歌 山 県	4	5	2	7
そ の 他	119	94	96	107	鳥 取 県	6	-	3	6	
北 海 道	8	4	5	6	島 根 県	5	4	4	3	
青 森 県	1	-	-	-	岡 山 県	14	9	25	13	
岩 手 県	1	1	-	-	広 島 県	6	15	9	11	
宮 城 県	4	-	2	3	山 口 県	7	6	1	3	
秋 田 県	-	-	-	-	徳 島 県	6	6	3	7	
山 形 県	-	-	-	-	香 川 県	3	4	4	6	
福 島 県	-	-	1	1	愛 媛 県	4	3	1	6	
茨 城 県	5	1	2	3	高 知 県	6	5	1	3	
栃 木 県	1	-	1	-	福 岡 県	7	7	9	4	
群 馬 県	2	1	-	-	佐 賀 県	4	1	2	1	
埼 玉 県	10	6	6	4	長 崎 県	2	5	3	4	
千 葉 県	12	9	5	6	熊 本 県	5	1	3	2	
東 京 都	22	12	9	8	大 分 県	1	2	1	1	
神 奈 川 県	7	15	4	11	宮 崎 県	4	1	3	2	
新 潟 県	1	-	4	1	鹿 児 島 県	7	4	-	3	
富 山 県	-	-	-	-	沖 縄 県	1	2	2	-	
石 川 県	2	2	5	8	国 外	61	60	53	72	
福 井 県	-	4	-	1	従 前 の 住 所 な し	5	5	7	2	
山 梨 県	3	1	-	-	職 権 記 載	11	24	11	30	

資料:住民グループ「年間・住民基本台帳」

20 転出者の転出先

(単位:人)

年 度	25	26	27	28	年 度	25	26	27	28	
総 数	1,399	1,266	1,300	1,305	長 野 県	5	1	2	3	
小 計	898	817	832	889	岐 阜 県	1	1	5	-	
兵 庫 県	神 戸 市	136	111	132	140	静 岡 県	10	7	6	-
	明 石 市	194	191	148	204	愛 知 県	15	27	27	14
	加 古 川 市	314	282	305	303	三 重 県	4	7	3	-
	高 砂 市	36	34	43	51	滋 賀 県	10	4	11	4
	姫 路 市	69	60	45	50	京 都 府	15	8	20	21
	稲 美 町	31	38	32	24	大 阪 府	105	78	93	71
	尼 崎 市	11	15	17	20	奈 良 県	4	2	5	3
	三 木 市	11	4	2	3	和 歌 山 県	5	0	4	7
	そ の 他	96	82	108	94	鳥 取 県	7	1	6	2
北 海 道	4	6	9	5	島 根 県	4	0	4	2	
青 森 県	-	1	-	4	岡 山 県	16	5	12	19	
岩 手 県	-	-	-	1	広 島 県	13	8	2	10	
宮 城 県	-	2	1	1	山 口 県	3	4	6	6	
秋 田 県	1	-	-	-	徳 島 県	5	6	1	3	
山 形 県	-	-	-	-	香 川 県	9	4	5	6	
福 島 県	4	-	1	3	愛 媛 県	8	12	6	8	
茨 城 県	4	4	2	3	高 知 県	4	1	1	3	
栃 木 県	1	1	2	-	福 岡 県	6	3	13	16	
群 馬 県	3	4	-	2	佐 賀 県	3	5	2	2	
埼 玉 県	12	18	6	9	長 崎 県	3	4	2	3	
千 葉 県	14	14	8	10	熊 本 県	4	7	1	-	
東 京 都	47	50	50	55	大 分 県	4	5	3	-	
神 奈 川 県	14	39	10	18	宮 崎 県	1	2	2	3	
新 潟 県	1	-	1	-	鹿 児 島 県	7	0	3	10	
富 山 県	-	1	-	2	沖 縄 県	1	0	9	1	
石 川 県	6	3	3	1	国 外	83	82	77	51	
福 井 県	-	5	2	5						
山 梨 県	3	1	1	1	職 権 消 除	32	16	41	28	

資料:住民グループ「年間・住民基本台帳」

＜農 業＞

1 農家数

(単位:戸)

年次 (年)	総数	専業	兼業		
			小計	第1種兼業	第2種兼業
60	629	47	582	10	572
2	436	52	384	11	373
7	370	61	309	5	304
12	73	12	61	3	58
17	46	14	32	3	29
22	36	8	28	—	28
27	22	x	x	x	x

資料:企画グループ「農業センサス」

(2月1日現在)

(注)平成12年からは、販売農家の総数とその内訳

(注)調査客体数が3未満の場合は「x」とする

2 経営耕地面積

(単位:a)

年次 (年)	経営耕地				草地
	総数	田	畑	樹園地	
60	14,774	14,559	198	17	—
2	11,801	11,588	198	15	—
7	9,382	9,177	186	19	—
12	7,832	7,506	305	21	—
17	2,194	2,141	53	—	—
22	1,655	1,586	19	50	—
27	x	x	x	x	—

資料:企画グループ「農業センサス」

(2月1日現在)

(注)平成17年からは、販売農家の耕地面積

3 経営規模別農家(経営体)数

(単位:戸)

年次 (年)	農家総数	5 a 未満	5a	10a	30a	50a	70a	100a	200a
		(例外規定)	～9a	～29a	～49a	～69a	～99a	～199a	以上
2	436	—	—	291	106	25	11	2	1
7	370	—	—	263	79	26		2	0
12	303	—	—	230	54	15		1	3
年次 (年)	経営体 総数	0.3ha 未満	0.3ha ～0.5ha	0.5ha ～1.0ha	1.0ha ～1.5ha	1.5ha ～2.0ha	2.0ha ～3.0ha	3.0ha ～5.0ha	5.0ha ～10.0ha
17	47	1	33	11	1	—	1	—	—
22	47	—	28	6	1	1	—	—	—
27	22	x	x	x	x	x	x	x	x

資料:企画グループ「農業センサス」

(2月1日現在)

4 農業従事者の就業構造

(単位:人)

年次(年)		17			22			27		
区分		総数	男	女	総数	男	女	総数	男	女
農家人口		189	90	99	126	64	62	22	x	x
農業就業	総数	133	74	59	88	51	37	x	x	x
	専業	68	30	38	40	21	19	x	x	x
	第1種兼業	4	4	—	—	—	—	x	x	x
	第2種兼業	61	40	21	—	—	—	x	x	x
農業外の就業者		8	2	6	16	12	4	x	x	x

資料:企画グループ「農業センサス」

(2月1日現在)

(注)①平成17年からは、販売農家のみ②平成22年からは、兼業者人数の計上無

5 農業用機械個人所有台数

(単位:台)

年次(年)	トラクター	動力防除機	動力田植機	バインダー	自脱型コンバイン	米麦用乾燥機
60	399	107	251	147	127	192
2	360	107	222	102	125	157
7	279	89	185	71	105	114
12	88	30	50	13	45	37
17	53	19	37	—	38	—
22	37	—	29	—	26	—
27	x	x	x	x	x	x

資料:企画グループ「農業センサス」

(2月1日現在)

(注)平成12年からは、販売農家の所有台数内訳

6 農産物販売金額別農家数

(単位:戸)

年次(年)	総数	販売なし	～15万円	15～50万円	50～100万円	100～200万円	200～300万円	300万円～
7	370	292	57	43	10	1	—	1
12	73	25	19	23	3	1	—	2
17	46	26	16		—	—	2	2
22	36	15	15		2	3	—	1
27	22	x	x		x	x	x	x

資料:企画グループ「農業センサス」

(2月1日現在)

(注)平成12年からは、販売農家の総数とその内訳

7 農業粗生産額及び生産農業所得

年次 (年)	農業粗生産額 (百万円)	生産農業所得 (百万円)	生産性	
			農家1戸当りの 生産農業所得 (千円)	耕地10a当りの 生産農業所得 (千円)
6	163	86	197	75
7	167	87	235	78
8	146	77	208	73
9	133	63	170	61
10	130	60	162	62
11	114	54	146	59
12	103	34	112	39
13	100	35	112	41
14	91	28	92	34
15	90	25	82	30
16	78	21	88	26
17	80	20	84	25
18	80	20	84	26

資料:住民グループ「農林水産統計年報」

(注)19年以降は県単位でしか年報に掲載されていないため、市町村単位の数値は不明

8 稲・麦作付面積、推定実収穫高

年次 (年)	稲		麦	
	作付面積(ha)	推定実収穫高(t)	作付面積(ha)	推定実収穫高(t)
15	43	194	0	0
16	48	241	0	0
17	47	229	0	0
18	45	219	0	0
19	43	225	0	0
20	41	207	0	0
21	40	193	0	0
22	38	188	0	0
23	37	187	0	0
24	33	169	0	0
25	31	166	0	0
26	33	163	0	0
27	31	157	0	0

資料:住民グループ「農林水産統計年報」

9 農地法による農地異動状況

(単位:m²)

年次 (年)	農地売買等 (第3条)	農地転用			小作地返還 (第18条)	非農地証明 (第2条)
		計	(第4条)	(第5条)		
25	641(3件)	35,068(79件)	10,191(29件)	24,877(50件)	2,178(3件)	449(1件)
26	486(3件)	26,071(64件)	6,408(22件)	19,663(42件)	1,270(2件)	480(2件)
27	1,940(3件)	22,473(63件)	7,023(24件)	15,450(39件)	1,212(2件)	0(0件)
28	2,078(3件)	28,178(61件)	10,179(20件)	15,260(33件)	2,364(3件)	3,758(2件)

資料:住民グループ

＜ 漁 業 ＞

1 種類別経営体数

(単位:経営体)

年次 (年)	総 数	小型 底引き 網	まき網	刺し網	釣	はえ縄	五智網	小型 定置 網	採藻	採貝	その他	海面養殖	
												のり	その他
53	55	8	—	—	11	24	—	—	2	—	—	5	5
58	51	5	—	3	18	18	—	—	1	1	1	4	—
63	44	5	—	4	8	20	—	9	2	1	—	4	—
5	43	5	—	4	15	13	—	—	3	—	—	3	—
10	40	5	—	6	16	10	—	—	2	—	—	1	—
15	29	4	—	3	12	8	—	—	1	—	—	1	—
20	18	3	—	3	1	7	—	—	5		—	—	—
25	19	x	x	x	x	x	x	x	x	—	x	x	x

資料:企画グループ「漁業センサス」

(11月1日現在)

(注)統計調査結果について、調査対象者数が2以下の場合に秘密保護の観点から、該当結果を「x」と表示する。なお、全体(計)からの差引きにより、結果が推定できる場合は、本来秘匿措置を施す必要のない箇所についても「x」と表示する。

2 階層別経営体数

(単位:経営体)

年次 (年)	総 数	漁 船 使 用						小型 定置網	海面養殖	
		無動力船 のみ	動 力 船 使 用						のり	わかめ
			～1t未満	1～3t	3～5t	5～10t	10t～			
8	44	—	2	26	15	—	—	—	1	—
9	39	—	3	20	15	—	—	—	1	—
10	40	—	2	22	14	1	—	—	1	—
11	32	—	1	16	14	—	—	—	1	—
12	35	—	3	16	14	—	—	—	2	—
13	30	—	3	15	9	1	—	—	2	—
14	29	—	3	16	7	1	—	—	2	—
15	29	—	3	16	8	1	—	—	1	—
16	30	—	4	16	5	3	—	—	2	—
17	27	—	3	14	7	1	—	—	2	—
18	22	—	1	13	5	1	—	—	2	—

資料:住民グループ「農林水産統計年報」

(注)19年以降は年報に該当項目が掲載されていないため、不明

3 魚種別漁獲高

(単位:t)

年次 (年)	総数	魚 類							貝類	水産動物		わかめ
		小計	あじ類	ひらめ・ かれい	たい	すずき	あなご	その他		たこ	その他	
17	127	61	0	7	7	35	5	7	0	62	2	2
18	109	62	0	13	8	26	9	6	0	42	3	2
19	136	48	0	13	8	19	5	2	0	77	4	7
20	116	44	0	7	6	22	6	3	1	68	2	1
21	145	50	0	4	15	24	5	2	0	92	2	1
22	106	48	0	4	13	23	5	3	0	55	2	1
23	82	39	0	4	13	17	2	3	0	40	2	1
24	80	35	0	4	12	12	3	4	0	41	3	1
25	88	42	0	3	14	18	2	5	0	44	1	1
26	84	46	0	5	19	14	4	4	0	35	3	0
27	75	46	0	3	18	17	2	6	0	29	0	0

資料:住民グループ「農林水産統計年報」(20年から「港勢調査」)

＜産 業 ・ 所 得＞

1 産業大分類別事業所数・従業者数

産業大分類		61年7月 1日現在	3年7月 1日現在	8年10月 1日現在	13年10月 1日現在	18年10月 1日現在	24年2月 1日現在
事業所数 (所)	総数	1,082	1,143	1,135	1,113	1,048	1,004
	農・林・水産・鉱業	0	0	0	0	0	1
	建設業	81	97	107	97	95	105
	製造業	134	143	137	135	118	118
	卸売・小売業、飲食店	510	484	456	421	363	343
	不動産業	37	44	43	46	56	65
	金融・保険業	15	13	13	14	13	12
	運輸・通信業	26	39	38	40	37	34
	電気・ガス・水道業	2	2	2	2	2	0
	サービス業	277	321	339	358	364	326
従業者数 (人)	総数	11,659	12,839	13,688	14,226	11,788	11,285
	農・林・水産・鉱業	0	0	0	0	0	2
	建設業	502	729	1,040	989	774	806
	製造業	6,611	6,506	6,737	6,563	4,830	4,779
	卸売・小売業、飲食店	2,128	2,227	2,544	2,529	2,386	2,298
	不動産業	105	137	270	378	312	230
	金融・保険業	91	70	78	78	72	70
	運輸・通信業	564	641	528	489	706	779
	電気・ガス・水道業	13	12	26	26	11	0
	サービス業	1,645	2,517	2,465	3,174	2,697	2,321

資料：企画グループ「事業所・企業統計調査」

*サービス業は公務を含む(平成24年は含まない)

(注)「事業所・企業統計調査」は平成18年で廃止

(注)平成24年は、「平成24年経済センサス-活動調査」をもとに作成

2 従業者規模別事業所数

(単位:所)

基準日	61年7月1日	3年7月1日	8年10月1日	13年10月1日	18年10月1日	24年2月1日
総数	1,082	1,143	1,135	1,113	1,014	1,004
0～4人	713	734	684	675	626	607
5～9人	191	181	198	192	181	174
10～29人	120	145	164	155	127	142
30～49人	27	37	39	39	32	35
50～99人	14	25	26	30	29	25
100人以上	17	21	24	22	19	20

資料:企画グループ「事業所・企業統計調査」

(注)「事業所・企業統計調査」は平成18年で廃止

(注)平成24年は、「平成24年経済センサスー活動調査」をもとに作成した。

3 商店・従業者数・商品販売額

年次 (年)	合 計		卸 売 業			小 売 業			飲 食 店		
	商店 数 (店)	従業 者数 (人)	商店 数 (店)	従業 者数 (人)	年間商品 販売額 (百万円)	商店 数 (店)	従業 者数 (人)	年間商品 販売額 (万円)	商店 数 (店)	従業 者数 (人)	年間商品 販売額 (百万 円)
63	344	1,331	39	188	706,032	305	1,143	1,472,688	—	—	—
元	94	571	—	—	—	—	—	—	94	571	174,488
3	339	1,360	45	243	1,729,466	294	1,117	1,592,745	—	—	—
4	95	734	—	—	—	—	—	—	95	734	327,696
6	311	1,471	43	271	1,115,606	268	1,200	1,702,591	—	—	—
9	286	1,485	42	311	1,377,656	244	1,174	1,941,418	—	—	—
11	282	1,593	38	274	1,414,170	244	1,319	1,932,003	—	—	—
14	264	1,659	42	329	1,789,657	222	1,330	1,792,012	—	—	—
16	246	1,469	37	262	1,398,413	209	1,207	1,804,094	—	—	—
19	214	1,313	35	196	1,060,190	179	1,117	1,693,215	—	—	—
26	170	1,077	39	236	7,351	131	841	14,174	—	—	—

資料:企画グループ「商業統計調査」

(注)「商業統計調査」平成21年は中止

4 産業中分類別商店数

(単位:店)

年次(年)	4	6	9	11	14	16	19	26
総数	95	311	286	282	264	246	214	166
卸売業小計	—	43	42	38	42	37	35	39
一般卸売業	—	—	—	38	42	37	35	39
代理商・仲立業	—	—	—	—	—	—	—	—
小売業小計	—	268	244	244	222	209	179	127
各種商品小売業	—	—	—	1	—	—	1	1
織物・衣服・身の回り品小売業	—	28	24	25	20	16	13	11
飲食料品小売業	—	113	98	86	87	81	64	43
自動車・自転車小売業	—	20	20	21	18	17	19	17
家具・じゅう器・機械器具小売業	—	25	20	22	20	18	14	11
その他小売業	—	82	82	89	77	77	68	44
飲食店	95	—	—	—	—	—	—	—

資料:企画グループ「商業統計調査」

(注)「商業統計調査」平成21年は中止

5 製造業事業所・従業者数・製造品出荷額

年次(年)	事業所数(所)	従業者数(人)	製造品出荷額等(万円)	原材料使用額等(万円)	付加価値額(万円)	給与総額(万円)
12	91	5,244	22,086,526	13,437,637	7,864,002	3,376,830
13	87	4,746	20,519,063	12,379,334	6,876,006	2,790,331
14	82	4,622	18,738,832	10,970,981	6,449,921	2,688,147
15	82	4,486	18,546,848	10,543,976	6,333,649	2,705,287
16	76	4,423	19,486,895	11,119,194	6,423,064	2,658,904
17	73	4,429	19,920,911	11,578,635	7,691,867	2,615,208
18	74	4,443	22,346,362	11,650,861	8,083,240	2,812,705
19	75	4,757	22,331,565	13,688,373	7,531,335	2,875,233
20	79	4,849	23,781,553	15,627,519	7,416,642	3,018,042
21	79	4,885	20,205,287	11,258,386	7,529,450	2,760,327
22	77	4,899	18,035,380	11,059,419	5,048,872	2,703,232
23	80	4,431	18,784,771	13,020,901	4,506,434	2,514,567
24	74	4,765	21,409,195	13,443,491	7,702,684	2,738,551
25	77	4,650	18,409,454	11,553,776	6,631,812	2,457,082
26	74	4,619	22,265,218	13,230,907	8,573,078	2,412,440

資料:企画グループ「4人以上の事業所工業統計調査」

(12月31日現在)

(注)「工業統計調査」平成23年は中止

(注)平成23年は「経済センサス-活動調査」をもとに作成

6 町内総生産

(単位:百万円)

年 度	第 1 次 産 業			第 2 次 産 業		
	農 業	林 業	水産業	鉱 業	建設業	製造業
21	36	0	0	24	4,162	61,702
22	36	0	55	0	5,656	43,586
23	37	0	45	0	6,011	45,410
24	36	0	57	0	4,976	62,926
25	32	0	45	0	5,109	56,604
26	31	0	46	0	6,481	76,216

年 度	第 3 次 産 業						
	卸売・ 小売業	金融・ 保険業	不動産業	運輸・ 通信業	電気・ガス 水道業	サービス業	公 務
21	3,758	1,547	17,783	5,438	2,426	15,510	3,133
22	3,871	1,391	16,270	5,779	1,820	15,786	3,225
23	3,766	1,281	18,955	6,085	1,850	16,505	3,532
24	3,975	1,233	19,108	6,505	1,776	16,649	3,443
25	3,798	925	20,140	6,222	1,852	12,392	3,449
26	4,119	993	20,748	7,254	2,006	18,528	3,469

資料:企画グループ…兵庫県統計課「兵庫県市町別主要統計指標」

(注)平成23年度から「運輸・通信業」は、「運輸業」と「情報通信業」に区別されていますので、表には合算したものを表記しています。

＜公園・交通・通信＞

1 公園の面積

(単位:ha)

年次(年)	合計		地区公園		近隣公園		街区公園		緑地	
	箇所	面積	箇所	面積	箇所	面積	箇所	面積	箇所	面積
28	37	35.7	4	20.81	4	4.91	24	5.66	5	4.28
29	37	35.7	4	20.81	4	4.91	24	5.66	5	4.28

資料:土木グループ

(4月1日現在)

2 道路整備

年次(年)	国 道		県 道		町 道		
	実延長(m)	舗装済延長(m)	実延長(m)	舗装済延長(m)	実延長(m)	舗装済延長(m)	舗装率(%)
23	2,444	2,444	11,675	11,675	117,006	115,694	98.9
24	2,444	2,444	11,675	11,675	117,006	115,694	98.9
25	2,444	2,444	11,675	11,675	117,129	115,817	98.9
26	2,444	2,444	11,675	11,675	117,129	115,817	98.9
27	2,444	2,444	11,675	11,675	118,967	117,655	98.9
28	2,444	2,444	11,675	11,675	118,967	117,655	98.9

資料:土木グループ

(4月1日現在)

3 JR土山駅・山陽電鉄播磨町駅の乗車人数

(単位:千人)

年度	J R 土山駅		山陽電鉄播磨町駅	
	普通	定期	普通	定期
23	1,299	3,844	282	654
24	1,321	3,899	281	629
25	1,336	3,950	281	638
26	1,271	3,869	265	630
27	1,291	3,986	276	614
28	1,309	3,965	273	631

資料:JR西日本(株)、山陽電気鉄道(株)

4 軌道敷別電車等通過本数

区分	旅 客		貨 物	
	上り	下り	上り	下り
JR山陽本線(うち土山駅停車)	171 (80)	175 (81)	39	39

資料:JR西日本(株) *平日の数です。

(3月現在)

区分		特 急		普 通	
		上り	下り	上り	下り
山陽電鉄 ()内はS特急	平日	48(5)	47(3)	80	84
	土休日	45(1)	45(3)	77	77

資料:山陽電気鉄道(株)

(平成28年3月19日改正)

5 自動車台数

(単位:台)

年次 (年)	総数	貨物自動車	乗合自動車	乗用自動車	軽自動車(四輪)	
					乗用	貨物
20	20,673	944	20	9,924	4,908	1,303
21	20,496	880	22	9,799	5,031	1,301
22	20,390	899	21	9,715	5,146	1,200
23	20,319	886	24	9,662	5,255	1,174
24	20,440	890	24	9,624	5,431	1,150
25	20,604	897	25	9,630	5,634	1,112
26	20,759	884	28	9,551	5,901	1,100
27	20,856	894	30	9,447	6,118	1,084
28	20,868	899	29	9,416	6,244	1,070

年次 (年)	特殊用途車	大型特殊 (1500cc超)	原付 (125cc以下)	二輪車 (250cc以下)	小型特殊 (1500cc以下)	小型二輪 (250cc超)
20	151	59	2,578	407	69	310
21	130	55	2,496	397	68	317
22	127	54	2,461	391	67	309
23	120	47	2,392	376	67	316
24	116	46	2,371	382	64	342
25	122	47	2,350	384	63	340
26	123	39	2,332	405	61	335
27	126	41	2,280	434	58	344
28	123	40	2,205	425	59	358

資料：企画グループ…兵庫県「兵庫県市町別主要統計指標」

6 バス運行状況

主要なバス路線名	26年度 運行数	26年度 総便数	26年度 乗車数 (千人)	27年度 運行数	27年度 総便数	27年度 乗車数 (千人)
土山駅南口—新島中央公園・ 播磨町駅—土山駅南口	平2.0 日2.0	724	10	平2.0 日2.0	726	9
土山駅南口—新島—播磨町駅	平3.0 日0.0	1757	36	平3.0 日0.0	1446	33
播磨町駅—新島—播磨町駅	平1.0 日0.0	364	4	平1.0 日0.0	241	1
加古川駅—大崎—播磨町駅	平2.0 日2.0	2796	14	平2.0 日2.0	1458	7
東加古川駅—別府—播磨町駅	平2.5 日7.5	2345	1	廃止		
東加古川駅—別府・播磨町駅 —土山駅南口	平7.5 日7.5	3085	18	平7.5 日1.0	703	16
上新田北口—稲美中央・土山 駅—播磨町駅	平0.5 日0.0	122	4	廃止		

資料：神姫バス(株) (運行数の平は平日、日は土日祝日の運行数。総便数は年間往復)

＜警察・消防＞

1 交通事故

年次（年）	交通事故（人身事故）		
	事故件数（件）	傷者数（人）	死者数（人）
21	217	257	1
22	193	215	6
23	187	216	0
24	232	264	4
25	193	231	0
26	175	206	0
27	186	215	1
28	179	223	2

資料:危機管理グループ「交通事故白書」

2 火災

年次（年）	火 災		救急出動件数（件）
	発生件数（件）	損失見積額（千円）	
21	20	27,048	1,187
22	5	13,486	1,230
23	4	2,831	1,386
24	5	1,844	1,496
25	11	11,406	1,418
26	8	2,193	1,459
27	5	37,616	1,538
28	9	18,873	1,651

資料:危機管理グループ「火災・救急・救助の概要:加古川市消防本部」

＜教 育＞

1 幼稚園

(単位:人)

年次 (年)	園数	学級数	園児数			教諭数
			総数	男	女	
20	3	20	486	249	237	23
21	3	20	449	236	213	23
22	3	20	433	232	201	24
23	3	17	450	228	222	22
24	3	18	479	245	234	23
25	3	18	458	241	217	22
26	3	22	503	272	231	26
27	3	20	492	264	228	24
28	3	21	507	261	246	24
29	3	21	511	259	252	24

資料:学校教育グループ「学校基本調査」

(5月1日現在)

2 各園の園児数等

(単位:人)

園名	区分	3歳児	4歳児	5歳児	総数
播磨幼稚園	園児数	64	66	77	207
	学級数	3	2	3	8
蓮池幼稚園	園児数	63	63	72	198
	学級数	3	2	3	9
播磨西幼稚園	園児数	41	36	29	106
	学級数	2	2	1	5

資料:学校教育グループ「学校基本調査」

(5月1日現在)

3 幼稚園の敷地面積等

(単位:m²)

区分	播磨幼稚園	蓮池幼稚園	播磨西幼稚園
敷地面積	2,661	3,717	2,703
建物床面積	1,145	754	731
付属施設	6	43	15

資料:教育総務グループ「公立学校施設台帳」

(5月1日現在)

4 小学校

(単位:人)

年次 (年)	学校数	学級 数	児 童 数			教 員 数		
			総数	男	女	総数	男	女
20	4	74	2,118	1,074	1,044	109	34	75
21	4	74	2,069	1,053	1,016	101	39	62
22	4	76	2,055	1,040	1,015	108	41	67
23	4	75	2,016	1,019	997	104	41	63
24	4	74	1,967	996	971	109	41	68
25	4	74	1,957	1,003	954	104	40	64
26	4	72	1,923	991	932	103	39	64
27	4	73	1,941	998	943	106	41	65
28	4	73	1,968	1027	941	110	42	68
29	4	73	1,982	1037	945	110	41	69

資料:学校教育グループ「学校基本調査」

(5月1日現在)

5 各小学校の児童数等

(単位:人)

学 校 名	区 分	1年	2年	3年	4年	5年	6年	総数
播磨小学校	児童数	71	59	79	91	73	84	457
	学級数	2	2	3	3	2	3	15
蓮池小学校	児童数	136	140	134	130	111	138	789
	学級数	4	4	4	4	3	4	23
播磨西小学校	児童数	56	62	70	54	48	63	353
	学級数	2	2	2	2	2	2	12
播磨南小学校	児童数	82	71	63	57	50	46	369
	学級数	3	2	2	2	2	2	13

資料:学校教育グループ「学校基本調査」

(5月1日現在)

* 学級数は特別支援学級を除く

6 小学校の敷地面積等

(単位:m²)

区 分	播 磨 小学校	蓮 池 小学校	播磨西 小学校	播磨南 小学校
敷地面積	18,653	27,393	18,766	20,523
校舎床面積	5,995	5,522	4,716	3,910
屋内運動場	1,202	1,132	1,157	1,230
給 食 室	195	212	210	227
付属施設	189	265	234	236

資料:教育総務グループ「公立学校施設台帳」

(5月1日現在)

7 中学校

(単位:人)

年次 (年)	学校数	学級数	生徒数			教員数		
			総数	男	女	総数	男	女
20	2	32	1,038	510	528	65	40	25
21	2	31	1,056	537	519	61	39	22
22	2	31	1,013	528	485	65	40	25
23	2	33	1,045	550	495	67	40	27
24	2	34	1,010	517	493	67	41	26
25	2	35	1,027	514	513	68	40	28
26	2	34	1,039	509	530	69	42	27
27	2	33	1,006	496	510	70	43	27
28	2	31	986	489	497	65	39	26
29	2	29	922	480	442	65	39	26

資料:学校教育グループ「学校基本調査」

(5月1日現在)

8 各中学校の生徒数等

(単位:人)

	区分	1年	2年	3年	総数
播磨中学校	生徒数	195	195	171	561
	学級数	5	5	5	15
播磨南中学校	生徒数	116	121	124	361
	学級数	3	3	4	10

資料:学校教育グループ「学校基本調査」

(5月1日現在)

*学級数は特別支援学級を除く

10 中学校卒業者の進路

(単位:人)

年度	卒業 者			進 学 者						就職者 等数
	総数	男	女	総数	%	公立	高専	私立	定時制	
14	351	169	182	335	95.4	258	4	64	9	16
15	375	190	185	360	96.0	264	8	82	6	15
16	388	201	187	372	95.9	300	2	55	15	16
17	343	166	177	333	97.1	242	10	60	21	10
18	356	193	163	347	97.5	258	1	76	12	9
19	334	170	164	329	98.5	264	1	54	10	5
20	338	164	174	325	96.2	248	8	57	12	13
21	367	179	188	357	97.3	266	6	63	22	10
22	332	165	167	326	98.2	247	3	56	20	6
23	362	197	165	359	99.2	279	3	64	13	3
24	321	169	152	313	97.5	242	3	44	24	8
25	362	181	181	356	98.3	276	4	61	15	6
26	325	163	162	322	99.1	245	2	67	8	3
27	335	166	169	331	98.8	242	4	76	9	4
28	375	177	198	371	98.9	266	8	90	7	3

資料:学校教育グループ「学校基本調査」

11 中央公民館及びコミュニティセンター利用状況

(単位:件、人)

年 度	区 分	中央公民館	野添コミセン	東部コミセン	西部コミセン	南部コミセン
22	件数	6,216	2,778	621	2,456	1,606
	人員	123,504	45,939	6,703	21,494	26,797
23	件数	5,993	2,871	893	2,643	1,519
	人員	119,120	52,789	8,704	20,135	25,616
24	件数	5,714	3,111	964	2,694	1,617
	人員	121,076	55,171	10,291	20,542	25,911
25	件数	6,005	3,033	1,079	2,612	1,814
	人員	121,221	54,662	11,241	20,092	28,039
26	件数	5,621	3,000	1,050	2,546	1,884
	人員	111,919	50,520	11,423	19,725	29,629
27	件数	5,888	3,109	1,132	2,395	1,667
	人員	123,306	54,027	11,214	18,963	27,674
28	件数	5,784	2,939	1,146	2,366	1,790
	人員	118,623	50,034	10,784	19,602	27,160

資料:中央公民館、各コミュニティセンター「管理状況報告書」

12 図書館利用状況

年 度	貸出人数 (人)	貸出資料数 (点)	学 習 室 利用者 (人)	視聴覚室等 利用者 (人)
22	89,593	357,638	9,490	2,396
23	93,907	340,466	7,341	2,153
24	91,586	327,891	8,972	2,765
25	92,331	322,885	9,646	2,953
26	91,114	310,935	10,073	3,420
27	91,216	314,595	10,626	3,438
28	88,396	310,705	11,371	3,860

資料:図書館

13 郷土資料館利用状況

年 度	入館人員 (人)	開館日数 (日)	平均人員 (人)	団 体 数
22	55,542	321	173.0	130
23	43,506	317	137.2	83
24	54,315	311	174.6	104
25	60,118	309	194.6	110
26	66,482	310	214.5	128
27	70,237	308	228.0	105
28	44,400	309	143.7	93

資料:郷土資料館

14 スポーツ施設利用状況

(単位:人)

年 度	24	25	26	27	28
体 育 館 計	113,483	102,623	105,311	108,923	108,772
大 体 育 室 計	52,598	47,147	49,217	48,741	48,896
バドミントン	19,306	19,870	18,259	19,008	20,802
バレーボール	13,240	10,625	11,466	11,383	9,637
そ の 他	20,052	16,652	19,492	18,350	18,457
中 体 育 室 計	47,164	42,976	42,777	43,542	43,484
卓 球	8,226	7,513	7,721	10,333	10,853
少 林 寺 拳 法	822	597	582	771	565
空 手	17,055	15,687	17,087	13,045	11,052
剣 道	6,757	6,822	6,441	7,809	8,164
柔 道	3,949	4,398	3,303	3,172	2,521
そ の 他	10,355	7,959	7,643	8,412	10,329
小 会 議 室	4,611	3,092	2,842	3,449	3,785
ト レ ー ニ ン グ 室 計	9,110	9,408	10,475	13,191	12,607
野 球 場 計	56,665	55,596	63,260	58,425	46,524
新 島 球 場	18,472	20,977	20,001	19,783	10,718
浜 田 球 場	17,806	16,803	21,629	21,794	21,088
望 海 球 場	20,387	17,816	21,630	16,848	14,718
浜 田 テ ニ ス コ ー ト	18,942	16,346	18,678	18,099	16,937
秋 ケ 池 運 動 場	29,429	29,876	20,007	23,837	22,416
は り ま シ ー サ イ ド ド ー ム	52,246	46,438	51,894	49,424	47,758
う み え ー る 広 場					9,965

資料:播磨町総合体育館

15 健康いきいきセンター利用状況

(単位:人)

年 度	24	25	26	27	28
総 数	193,767	201,375	206,711	208,254	215,583

資料:健康いきいきセンター

＜生 活＞

1 一般廃棄物の処理

年 度		24	25	26	27	28
処理対象人口(人)		34,763	34,748	34,717	34,662	34,569
ご み	排 出 量 (t)	10,343	10,222	10,579	10,454	10,304
	焼 却 量 (t)	9,703	9,184	9,301	9,106	8,993
	残 渣 量 (t)	1,278	1,270	1,295	1,192	1,245
	最 終 処 分 量 (t)	1,278	1,270	1,295	1,192	1,245
	資 源 化 回 収 量 (t)	1,051	1,010	1,279	1,375	1,318
	リサイクル運動回収量 (t)	932	845	833	675	664
し 尿	排 出 量 (kl)	3,475	3,488	3,233	3,119	3,025
	生 し 尿 (kl)	1,019	1,013	902	829	746
	浄 化 槽 汚 泥 (kl)	2,456	2,475	2,331	2,290	2,279
	く み と り 世 帯 (世帯)	230	227	211	209	202
	く み と り 人 口 (人)	572	574	527	521	496
	浄 化 槽 人 口 (人)	3,152	2,899	2,736	2,153	2,115
	浄 化 槽 数	483	469	441	398	381

資料:すこやか環境グループ

人口・世帯・浄化槽数は各年度末(3月31日現在)

2 上水道

年 度	給 水 人 口	年 間 総 配 水 量	年 間 総 給 水 量	有収率 (%)	1日最大 配水量	1日最小 配水量	1日平均 配水量	1人1日 給水量
24	34,763	3,750,967	3,650,940	97.3	11,521	8,967	10,227	0.288
25	34,748	3,713,129	3,601,221	97.0	11,214	8,785	10,173	0.284
26	34,717	3,720,112	3,572,941	96.0	11,193	8,965	10,192	0.282
27	34,662	3,725,582	3,551,078	95.3	11,708	8,973	10,179	0.280
28	34,569	3,695,298	3,546,846	96.0	11,109	8,997	10,124	0.281

資料:水道グループ

配水量・給水量はm3、給水人口は各年度末(3月31日現在)

3 下水道

年 度	処理区域内人口(人)	水洗化人口(人)	水洗化率(%)
24	33,529	31,039	92.6
25	33,520	31,275	93.3
26	33,995	31,454	92.5
27	33,878	31,988	94.4
28	33,727	30,928	91.7

資料:下水道グループ

(3月31日現在)

＜ 福 祉 ＞

1 保育施設の敷地面積等

(単位:m²)

区 分	播磨保育園	蓮池保育園	キューピット こども園	播磨中央 こども園
敷 地 面 積	2,931.35	4,159.71	2,117.58	1,810.92
延 床 面 積	1,443.24	974.74	1,076.81	1,175.62

資料:福祉グループ

(4月1日現在)

2 保育施設園児数

(単位:人)

年 次 (年)	0 歳	1～2 歳	3 歳	4 歳	5 歳	計
24	26 (5)	213 (33)	130 (24)	182 (22)	183 (28)	734 (112)
25	29 (6)	210 (29)	178 (22)	148 (24)	185 (18)	750 (99)
26	21 (5)	224 (29)	156 (18)	196 (21)	146 (21)	743 (94)
27	34 (5)	214 (30)	151 (14)	167 (19)	194 (18)	760 (86)
28	28 (3)	223 (26)	163 (16)	162 (15)	166 (18)	742 (78)
29	35 (5)	227 (20)	147 (14)	174 (15)	166 (14)	749 (68)

資料:福祉グループ

※()内は受託児数再掲 (4月1日現在)

※認定こども園利用数(保育認定に係るこどもに限る)を含む。

3 生活保護等

(扶助別の単位:世帯)

年 次 (年)	被保護 世帯数	被保護 実人員	扶 助 別 世 帯 数				
			生 活	住 宅	教 育	医 療	そ の 他
19	88	136	83	77	7	74	11
20	90	121	85	82	3	74	12
21	102	134	92	92	3	85	16
22	113	154	102	101	5	91	18
23	122	157	107	105	6	98	16
24	141	191	124	117	6	112	20
25	149	204	138	124	7	129	24
26	160	217	148	138	11	138	26
27	185	258	171	156	9	166	37
28	192	266	176	168	13	168	43
29	208	291	187	177	16	188	51

資料:福祉グループ

(4月1日現在)

4 障害者手帳所持者数

(単位:人)

年 度	身体障害者	知的障害者	精神障害者	総数
25	1,205	214	118	1,537
26	1,232	239	123	1,594
27	1,264	258	138	1,660
28	1,276	283	157	1,716
29	1,277	310	160	1,747

資料:福祉グループ

(4月1日現在)

5 高齢者人口の推移

(単位:人)

年次(年)	人 口			総人口に占める 65歳以上人口の割合 (%)
	総 数	65 歳 以 上		
		うち70歳以上		
23	34,353	7,162	4,745	20.85
24	34,658	7,426	5,059	21.42
25	34,763	7,790	5,332	22.41
26	34,748	8,182	5,635	23.55
27	34,717	8,563	5,863	24.67
28	34,662	8,854	5,978	25.54
29	34,569	9,070	6,237	26.24

資料:福祉グループ

(3月31日現在)

6 高齢者福祉対象者数

年次(年)	高齢者数(人) (65歳以上)	ねたきり 高齢者数(人)	老人クラブ数
24	7,426	220	22
25	7,790	233	22
26	8,182	249	23
27	8,563	252	24
28	8,854	262	24
29	9,070	283	24

資料:福祉グループ

(3月31日現在)

＜ 社会保障 ＞

1 国民健康保険加入者数

年度	被保険者世帯 加入数	被保険者	
		加入数	加入率(%)
26	5,222	8,900	25.64
27	5,154	8,651	24.95
28	4,957	8,152	23.58

資料: 保険年金グループ

(3月31日現在)

2 国民年金加入者数

(単位:人)

年度	総数	第1号被保険者数	任意加入者数	第3号被保険者数
26	7,388	4,314	49	3,025
27	7,169	4,157	49	2,963
28	6,829	3,918	46	2,865

資料: 保険年金グループ

(3月31日現在)

3 老齢福祉年金受給者数 (単位:人)

年度	老齢福祉年金
25	0
26	0
27	0

資料: 保険年金グループ(3月31日現在)

4 拠出年金受給者数

(単位:人)

年度	総数	老齢	通算 老齢	障害		遺族 母子	準母子	遺児	寡婦	死亡 一時金
				拠出	無拠出					
26	8,291	7,795	148	116	219	3	0	0	5	5
27	8,556	8,055	127	120	228	18	0	0	4	4
28	8,783	8,294	116	121	235	10	0	0	4	3

資料: 保険年金グループ

(3月31日現在)

＜財 政＞

1 一般会計の決算規模の推移

(単位:千円)

年度	歳 入	歳 出	差 引
19	9,092,096	8,480,432	611,664
20	9,267,287	8,296,003	971,284
21	10,183,078	9,504,857	678,221
22	10,635,978	9,808,528	827,450
23	10,060,297	9,204,020	856,277
24	10,245,362	9,376,921	868,441
25	10,385,162	9,201,009	1,184,153
26	11,235,211	10,323,157	912,054
27	11,016,438	10,301,797	714,641

資料:総務グループ

2 特別会計の会計別決算規模の推移

(単位:千円)

年度	国民健康保険		下水道事業		財産区	
	歳入	歳出	歳入	歳出	歳入	歳出
19	3,581,874	3,472,288	1,011,905	1,010,671	1,081,412	26,867
20	3,687,299	3,416,375	1,413,979	1,412,769	1,196,841	33,178
21	3,951,410	3,707,764	1,259,541	1,256,591	1,247,892	60,295
22	4,158,127	3,949,729	960,715	960,715	1,285,325	120,601
23	4,009,780	3,696,503	932,426	932,126	1,184,861	83,544
24	4,154,254	3,944,776	913,837	912,537	1,111,219	25,884
25	4,240,836	3,962,349	1,004,451	1,002,151	1,093,674	24,254
26	4,490,764	4,096,088	1,134,975	1,134,975	1,117,532	21,148
27	5,429,961	4,922,030	1,026,008	1,025,034	1,147,416	37,759

年度	老人保健医療事業		介護保険事業		後期高齢者医療事業	
	歳入	歳出	歳入	歳出	歳入	歳出
19	2,208,415	2,226,138	1,466,438	1,403,506	—	—
20	237,875	228,220	1,512,928	1,446,162	237,774	233,500
21	9,961	9,928	1,540,936	1,499,936	253,343	248,340
22	215	215	1,563,568	1,529,242	263,845	257,666
23	—	—	1,639,239	1,646,997	270,295	263,696
24	—	—	1,786,910	1,762,007	305,875	297,368
25	—	—	1,889,101	1,855,885	318,189	308,742
26	—	—	1,991,825	1,937,958	346,159	335,664
27	—	—	2,054,286	1,994,198	350,497	338,705

資料:総務グループ

(注)後期高齢者医療事業は平成20年度より設けられています。

(注)老人保健医療事業は平成23年度より廃止されています。

3 自主財源と依存財源の推移(一般会計)

(単位:千円)

年度	自主財源	依存財源
19	7,036,531	2,055,565
20	7,283,744	1,983,543
21	7,073,095	3,109,983
22	6,358,096	4,277,882
23	6,557,167	3,503,130
24	6,751,735	3,493,627
25	7,008,053	3,377,109
26	7,381,944	3,853,267
27	6,970,732	4,045,706

資料:総務グループ

4 経常経費と投資的経費の推移(普通会計)

(単位:千円)

年度	経常経費	投資的経費
19	6,948,064	652,905
20	7,078,392	619,059
21	7,045,746	892,360
22	7,444,194	1,568,862
23	7,634,791	767,103
24	7,676,701	995,591
25	7,663,955	817,264
26	7,974,561	1,532,225
27	8,128,164	1,348,144

資料:総務グループ

5 実質負債年度末残高の推移(普通会計)

(単位:千円)

年度	残高	対前年度増加率(%)
19	9,734,916	△10.56
20	9,128,121	△6.23
21	10,694,561	17.16
22	11,047,724	3.30
23	10,190,313	△7.76
24	9,460,905	△7.16
25	8,666,586	△8.40
26	9,804,577	13.13
27	9,562,182	△2.47

資料:総務グループ

6 一般会計の費目別の推移

(単位:千円)

区 分		25 年 度 決 算 額	26 年 度 決 算 額	27 年 度 決 算 額
歳 入	町 地 方 譲 与 税	5,379,701	5,400,842	5,541,113
	利 子 割 交 付 金	109,744	109,090	119,304
	配 当 割 交 付 金	12,179	11,786	10,493
	株 式 等 譲 渡 所 得 割 交 付 金	23,648	43,632	33,851
	地 方 消 費 税 交 付 金	37,794	23,794	33,400
	特 別 地 方 消 費 税 交 付 金	281,499	344,431	570,161
	自 動 車 取 得 税 交 付 金	—	—	—
	地 方 特 例 交 付 金	26,497	11,419	18,757
	地 方 交 付 税	31,667	33,077	32,558
	交 通 安 全 対 策 特 別 交 付 金	663,752	684,174	694,687
	分 担 金 及 び 負 担 金	6,208	5,628	5,815
	使 用 料 及 び 手 数 料	171,654	174,755	172,384
	国 庫 支 出 金	126,419	129,760	119,224
	県 支 出 金	972,678	1,186,673	1,207,621
	財 産 収 入 金	645,789	651,875	709,133
	寄 附 金	88,860	111,753	135,401
	繰 上 入 金	1,335	1,100	1,371
	繰 上 越 金	746,495	791,356	621,909
	諸 町 債	268,441	584,153	212,054
	225,148	188,225	167,276	
	565,654	747,688	609,926	
歳 入 合 計	10,385,162	11,235,211	11,016,438	
歳 出	議 会 費	126,224	128,816	136,241
	総 務 費	1,202,776	1,325,028	1,272,197
	民 生 費	3,045,064	3,311,736	3,503,942
	衛 生 費	886,947	908,411	947,954
	労 働 費	91,326	102,442	57,947
	農 林 水 産 業 費	59,363	121,034	151,528
	商 工 費	22,636	25,897	62,435
	土 木 費	1,040,964	1,226,282	1,024,526
	消 防 費	476,410	492,629	498,402
	教 育 費	1,285,566	1,723,033	1,863,386
	公 債 費	963,733	957,849	783,239
	諸 支 出 金	—	—	—
	災 害 復 旧 費 ・ 予 備 費	—	—	—
歳 出 合 計	9,201,009	10,323,157	10,301,797	
歳 入 歳 出 差 引	1,184,153	912,054	714,641	

資料:総務グループ

(単位:千円)

区 分	27 年 度 決 算 額	28 年 度 当 初 予 算 額	29 年 度 当 初 予 算 額	
歳 入	町 方 譲 与 税	5,541,113	5,413,505	5,272,385
	地 方 譲 与 税	119,304	103,890	107,816
	利 子 割 交 付 金	10,493	9,200	4,000
	配 当 割 交 付 金	33,851	47,200	30,000
	株 式 等 譲 渡 所 得 割 交 付 金	33,400	32,000	16,000
	地 方 消 費 税 交 付 金	570,161	591,900	454,000
	特 別 地 方 消 費 税 交 付 金	—	—	—
	自 動 車 取 得 税 交 付 金	18,757	14,500	22,700
	地 方 特 例 交 付 金	32,558	33,700	35,200
	地 方 交 付 税	694,687	490,000	640,000
	交 通 安 全 対 策 特 別 交 付 金	5,815	5,628	5,815
	分 担 金 及 び 負 担 金	172,384	165,678	122,512
	使 用 料 及 び 手 数 料	119,224	127,037	195,868
	国 庫 支 出 金	1,207,621	1,199,274	1,084,483
	県 支 出 金	709,133	913,883	975,491
	財 産 収 入	135,401	88,958	86,368
	寄 附 金	1,371	1	1
繰 上 入 金	621,909	1,337,955	1,011,736	
繰 上 越 金	212,054	1	1	
諸 収 入	167,276	164,982	225,790	
町 債	609,926	938,200	575,500	
歳 入 合 計	11,016,438	11,677,492	10,865,666	
歳 出	議 会 費	136,241	147,919	127,462
	総 務 費	1,272,197	1,417,919	1,317,724
	民 生 費	3,503,942	3,928,419	4,303,490
	衛 生 費	947,954	1,067,275	1,161,940
	勞 働 費	57,947	123,254	74,365
	農 林 水 産 業 費	151,528	168,991	164,608
	商 工 費	62,435	24,873	24,870
	土 木 費	1,024,526	1,239,880	1,151,277
	消 防 費	498,402	512,455	479,261
	教 育 費	1,863,386	2,209,417	1,181,226
	公 債 費	783,239	807,090	849,443
諸 支 出 金	—	—	—	
災 害 復 旧 費 ・ 予 備 費	—	30,000	30,000	
歳 出 合 計	10,301,797	11,677,492	10,865,666	
歳 入 歳 出 差 引	714,641	—	—	

資料:総務グループ

7 公有財産

区 分	土 地 (㎡)	建 物 (㎡)	有 価 証 券 (千 円)	出 資 金 等 (千 円)
24 年 度 末	573,758	85,008	9,900	355,018
25 年 度 末	573,386	85,057	9,900	355,018
26 年 度 末	574,969	84,995	9,900	355,018
27 年 度 末	574,485	85,814	9,900	355,018

資料:総務グループ

＜選 挙＞

1 選挙投票率等

(単位:人、%)

区 分	有 権 者 数	投 票 者 数	投 票 率
参 議 院 議 員 選 (平16. 7. 11)	26,978	14,429	53.48
参 議 院 議 員 比 (")	26,989	14,437	53.49
知 事 (平17. 7. 3)	26,511	8,539	32.21
衆 議 院 議 員 小 (平17. 9. 11)	26,968	17,553	65.09
衆 議 院 議 員 比 (")	26,976	17,555	65.08
町 長 (平18. 7. 2)	26,630	13,329	50.05
町 議 会 議 員 補 欠 (")	26,630	13,305	49.96
県 議 会 議 員 (平19. 4. 8)	27,110	11,188	41.27
町 議 会 議 員 (平19. 4. 22)	26,742	14,484	54.16
参 議 院 議 員 選 (平19. 7. 29)	27,085	14,971	55.27
参 議 院 議 員 比 (")	27,085	14,976	55.29
知 事 (平21. 7. 5)	26,803	9,847	36.74
衆 議 院 議 員 小 (平21. 8. 30)	27,173	18,054	66.44
衆 議 院 議 員 比 (")	27,173	18,045	66.41
町 長 (平22. 6. 20)	26,828	13,111	48.87
参 議 院 議 員 選 (平22. 7. 11)	27,166	14,072	51.80
参 議 院 議 員 比 (")	27,166	14,072	51.80
県 議 会 議 員 (平23. 4. 10)	26,861	9,539	35.51
町 議 会 議 員 (平23. 4. 24)	26,898	13,835	51.44
衆 議 院 議 員 小 (平24. 12. 16)	27,617	16,154	58.49
衆 議 院 議 員 比 (")	27,617	16,153	58.49
参 議 院 議 員 選 (平25. 7. 21)	27,744	14,534	52.39
参 議 院 議 員 比 (")	27,744	14,534	52.39
知 事 (")	27,248	14,522	53.30
町 長 (平26. 6. 29)	27,308	12,600	46.14
町 議 会 議 員 補 欠 (")	27,308	12,592	46.11
衆 議 院 議 員 小 (平26. 12. 14)	27,646	13,551	49.02
衆 議 院 議 員 比 (")	27,646	13,549	49.01
県 議 会 議 員 (平27. 4. 12)	27,327	8,964	32.80
町 議 会 議 員 (平27. 4. 26)	27,306	12,069	44.20
参 議 院 議 員 選 (平28. 7. 10)	28,337	14,765	52.11
参 議 院 議 員 比 (")	28,337	14,764	52.10

資料:総務グループ

＜行 政＞

1 職員数

(単位:人)

年 次 (年)	総 数	一 般 職 員		教 育 公 務 員		臨 時 職 員
		計	一般行政	計	幼小中学校	
23	173	156	112	17	12	12
24	171	154	111	17	12	14
25	169	152	111	17	12	13
26	168	151	110	17	12	17
27	168	151	109	17	12	15
28	175	157	115	18	13	17
29	177	158	115	19	14	15

資料:総務グループ

(4月1日現在)

2-1 歴代町長

氏名	任期
佐伯実治	昭 37.4. 1 ~ 37.7.12
庄中佐太郎	昭 37.7.13 ~ 41.7.12
田中松太郎	昭 41.7.13 ~ 45.7.12
〃	昭 45.7.13 ~ 49.7.12
〃	昭 49.7.13 ~ 53.7.12
〃	昭 53.7.13 ~ 57.7.12
〃	昭 57.7.13 ~ 61.7.12
〃	昭 61.7.13 ~ 平 2.7.12
〃	平 2.7.13 ~ 6.7.12
佐伯忠良	平 6.7.13 ~ 10.7.12
〃	平 10.7.13 ~ 14.7.12
〃	平 14.7.13 ~ 18.7.12
清水ひろ子	平 18.7.13 ~ 22.7.12
〃	平 22.7.13 ~ 26.7.12
〃	平 26.7.13 ~ 現在

2-2 歴代助役

氏名	任期
井上俊一	昭 37.4. 1 ~ 38.5.14
佐伯清美	昭 38.5.15 ~ 42.5.14
〃	昭 42.5.15 ~ 46.5.14
〃	昭 46.5.15 ~ 50.5.14
〃	昭 50.5.15 ~ 54.5.14
〃	昭 54.5.15 ~ 56.6.30
下司荘一	昭 56.7.1 ~ 60.6.30
〃	昭 60.7.1 ~ 元 .6.30
梅沢章夫	平 元 .7.1 ~ 5.6.30
〃	平 5.7.1 ~ 7.3.31
西田時雄	平 7.4.1 ~ 11.3.31
〃	平 11.4.1 ~ 15.3.31
岩澤雄二	平 15.4.1 ~ 18.7.12

2-3 歴代副町長

氏名	任期
山下清和	平 19.4.1 ~ 23.3.31
〃	平 23.5.10 ~ 27.5.9
三村隆史	平 27.5.12 ~ 現在

2-4 歴代収入役

氏名	任期
佐伯清美	昭 37.4. 1 ~ 38.5.14
藤原初雄	昭 38.5.15 ~ 42.5.14
〃	昭 42.5.15 ~ 46.5.14
〃	昭 46.5.15 ~ 50.5.14
〃	昭 50.5.15 ~ 54.5.14
〃	昭 54.5.15 ~ 58.5.14
福寿利夫	昭 58.5.15 ~ 62.5.14
〃	昭 62.5.15 ~ 元 .6.30
藤原義勝	平 元 .7.1 ~ 5.6.30
〃	平 5.7.1 ~ 7.3.31
筒井清和	平 7.4.1 ~ 11.3.31
三森修	平 11.4.1 ~ 15.3.31
〃	平 15.4.1 ~ 18.7.12

2-5 歴代教育長

氏名	任期
田中悦二	昭 31.10.1 ~ 33.9.30
〃	昭 33.10.1 ~ 37.9.30
藤原吉太郎	昭 37.10.1 ~ 41.9.30
〃	昭 41.10.1 ~ 42.9.30
有本広司	昭 42.10.1 ~ 43.1.15
福田三雄	昭 43.1.16 ~ 45.9.30
〃	昭 45.10.1 ~ 49.6. 6
森義男	昭 49.6.7 ~ 49.9.30
〃	昭 49.10.1 ~ 53.9.30
〃	昭 53.10.1 ~ 57.9.30
〃	昭 57.10.1 ~ 61.9.30
藤原年春	昭 61.10.1 ~ 平 2.9.30
〃	平 2.10.1 ~ 6.9.30
大辻國夫	平 6.10.1 ~ 10.9.30
〃	平 10.10.1 ~ 14.9.30
大辻裕彦	平 14.10.1 ~ 18.7.12
松田政雄	平 18.9.25 ~ 21.9.30
藤原暁美	平 21.10.1 ~ 25.9.30
横田一	平 25.10.1 ~ 28.9.30
〃	平 28.10.1 ~ 現在

資料:総務グループ

3-1 旧阿閉村歴代村長

氏名	就任年月
坂田 啓太郎	明治22年 4月
浅野 民三郎	明治23年 9月
松井 伊三郎	明治28年 5月
坂田 竹蔵	明治29年 8月
下司 常太郎	明治37年11月
大田 九平	明治41年 5月
黒石 鹿一郎	大正 5年 9月
浅原 清治郎	大正14年 2月
松井 伊三郎	昭和 4年 2月
古坂 賢二	昭和12年12月
平郡 清	昭和22年 4月
中作 関治	昭和29年 7月
佐伯 実治	昭和33年 7月

3-2 旧阿閉村歴代助役

氏名	就任年月
浅野 民三郎	明治22年 4月
玉置 弥平次	明治23年10月
梅沢 佐太郎	明治24年 8月
坂田 竹蔵	明治28年10月
松井 松之助	明治29年 9月
古河 永太郎	明治31年 9月
庄中 安太郎	明治34年 4月
大田 九平	明治38年 2月
青山 耿介	明治41年 6月
佐伯 実治	昭和 7年 6月
黒石 幸太郎	昭和22年 4月
村上 舜一	昭和22年 4月
井上 俊一	昭和26年 5月

3-3 旧阿閉村歴代収入役

氏名	就任年月
八木 増太郎	明治37年10月
古河 永太郎	大正 5年 7月
佐伯 実治	大正 9年 7月
藤野 菊治	昭和 3年 7月
中作 初一	昭和13年 3月
平郡 清	昭和13年11月
井上 勝利	昭和22年 4月
藪内 貫之進	昭和26年 5月
佐伯 清美	昭和35年 9月

資料:総務グループ

4 現町議会議員

議席	氏名
1	木村 晴恵
2	大瀧 金三
3	山本 雅之
4	宮宅 良
5	岡田 千賀子
6	松下 嘉城
7	河野 照代
8	神吉 史久
9	小原 健一
10	藤原 秀策
11	奥田 俊則
12	藤田 博
13	松岡 光子
14	田中 久子

資料:議会事務局

5-1 歴代町(村)議会議長

代	氏名	就任年月
1	浅原清一	昭22年 5月
2	平崎文治	昭26年 5月
3	〃	昭30年 5月
4	庄中佐太郎	昭34年 5月
5	森崎福松	昭37年 5月
6	井上勝利	昭38年 5月
7	安永盛雄	昭39年 5月
8	森崎福松	昭40年 5月
9	井上勝利	昭41年 5月
10	〃	昭42年 5月
11	松本幸良	昭43年 4月
12	森崎福松	昭44年 4月
13	〃	昭45年 5月
14	中元義雄	昭46年 5月
15	森崎福松	昭47年 4月
16	松本幸良	昭48年 4月
17	村津英太郎	昭49年 4月
18	中元義雄	昭50年 5月
19	草部四郎	昭51年 4月
20	福寿正蔵	昭52年 4月
21	筒井竹治	昭53年 4月
22	〃	昭54年 5月
23	〃	昭55年 4月
24	〃	昭56年 4月
25	榊田忠雄	昭57年 4月
26	浅原博文	昭58年 5月
27	〃	昭59年 4月
28	榊田忠雄	昭60年 4月
29	小西邦和	昭61年 4月
30	〃	昭62年 4月
31	藤原正男	昭63年 4月
32	中西春雄	平元年 4月
33	〃	平 2年 4月
34	小西邦和	平 3年 5月
35	浅原博文	平 4年 4月
36	紙野亘雄	平 5年 4月
37	浅原博文	平 6年 4月
38	塩沢岩光	平 7年 5月
39	浅原利一	平 9年 4月
40	小西茂行	平11年 5月

代	氏名	就任年月
41	松本かをり	平13年 4月
42	永谷修	平15年 5月
43	山下喜世治	平17年 4月
44	杉原延享	平19年 5月
45	〃	平21年 4月
46	藤田博	平23年 5月
47	宮尾尚子	平25年 4月
48	藤原秀策	平27年 5月
49	奥田俊則	平29年 5月

資料：議会事務局

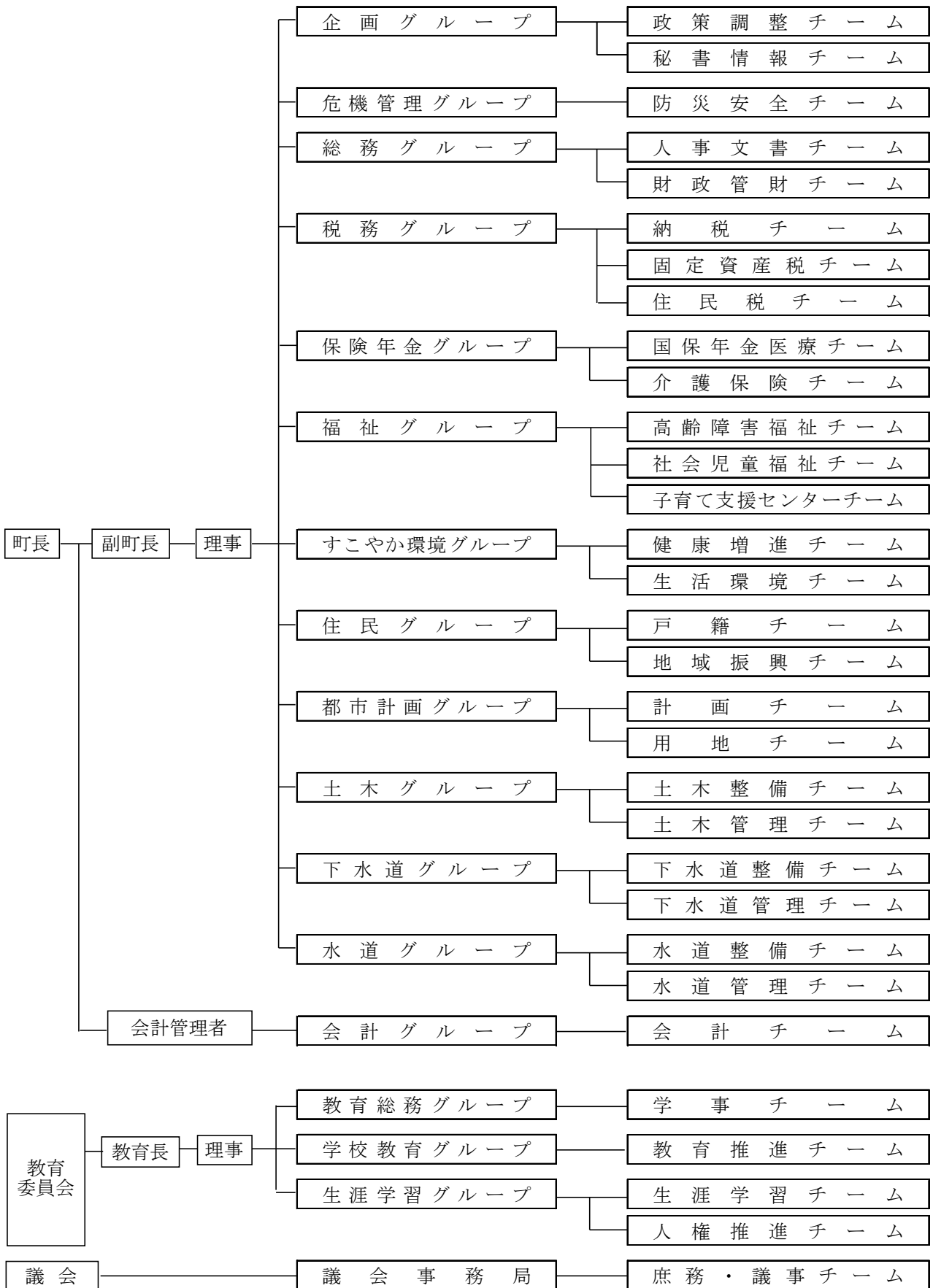
5-2 歴代町(村)議会副議長

代	氏名	就任年月
1	浅原 覚治	昭22年 5月
2	松井 九平	昭26年 5月
3	庄中 佐太郎	昭28年 5月
4	藤原 由太郎	昭30年 5月
5	庄中 佐太郎	昭31年 5月
6	森崎 福松	昭34年 5月
7	安永 盛雄	昭37年 5月
8	森 隆司	昭38年 5月
9	田中 松太郎	昭39年 5月
10	佐伯 恵津治	昭40年 5月
11	福寿 正蔵	昭41年 5月
12	中元 義雄	昭42年 5月
13	村津 英太郎	昭43年 4月
14	山中 三治	昭44年 4月
15	村津 英太郎	昭45年 5月
16	福寿 正蔵	昭46年 5月
17	大西 武夫	昭47年 4月
18	草部 四郎	昭48年 4月
19	藤原 数夫	昭49年 4月
20	榊田 忠雄	昭50年 5月
21	大辻 武	昭51年 4月
22	浅原 博文	昭52年 4月
23	大西 孝	昭53年 4月
24	三谷川 静雄	昭54年 5月
25	佐伯 祐郷	昭55年 4月
26	大辻 武	昭56年 4月
27	浅原 博文	昭57年 4月
28	小西 邦和	昭58年 5月
29	松本 育造	昭59年 4月
30	山根 忠	昭60年 4月
31	村津 修	昭61年 4月
32	中西 春雄	昭62年 4月
33	紙野 亘雄	昭63年 4月
34	浅原 清治郎	平元年 4月
35	浅原 利一	平 2年 4月
36	松本 正	平 3年 5月
37	塩沢 岩光	平 4年 4月
38	孝岡 勉	平 5年 4月
39	山根 忠	平 6年 4月
40	古川 美智子	平 7年 5月

代	氏名	就任年月
41	松本 かをり	平 9年 4月
42	山下 喜世治	平11年 5月
43	上田 高司	平13年 4月
44	河南 博	平15年 5月
45	藤田 博	平17年 4月
46	古川 美智子	平19年 5月
47	毛利 豊	平21年 4月
48	宮尾 尚子	平23年 5月
49	福原 隆泰	平25年 4月
50	田中 久子	平27年 5月
51	木村 晴恵	平29年 5月

資料:議会事務局

6 播磨町機構図



資料:総務グループ

(4月1日現在)

7 播磨町の位置

町役場	東経	134度52分05秒	北緯	34度42分55秒
東 端	東経	134度53分30秒	北緯	34度43分12秒
西 端	東経	134度50分24秒	北緯	34度41分47秒
南 端	東経	134度51分46秒	北緯	34度41分25秒
北 端	東経	134度52分47秒	北緯	34度43分50秒

資料:総務グループ

編集・発行／播磨町企画グループ

兵庫県加古郡播磨町東本荘1丁目5番30号

電話 079 - 435 - 0356 (直通)

発行年月日／平成29年8月