

# 播磨町統計書

2014年  
(平成26年)

## <目次>

### 土地・気象

- 1 総面積・地目別面積……1
- 2 土地利用……1
- 3 用途地域別面積……1
- 4 月別の気象……2
- 5 通年の気象……2

### 建 物

- 1 建築物の用途別面積……3
- 2 建築物の構造別面積……4

### 人 口

- 1 人口・世帯数……5
- 2 年齢階層別人口……5
- 3 年齢3区分……6
- 4 世帯の種類……6
- 5 大字別人口・世帯数……7
- 6 産業別就業者数……8
- 7 労働力状態……9
- 8 就業者・通学者……9
- 9 通勤・通学先……9
- 10 昼間人口・夜間人口……10
- 11 人口集中地区……10
- 12 住 宅……10
- 13 年次別人口の推移……11
- 14 年齢別人口の推移……12
- 15 人口動態の推移……12
- 16 国籍別外国人住民……12
- 17 地区別人口の推移……13
- 18 地区別世帯数の推移……14
- 19 転入者の前住地……15
- 20 転出者の転出先……16

### 農 業

- 1 農 家 数……17
- 2 経営耕地面積……17
- 3 経営規模別農家(経営体)数……17
- 4 農業従事者の就業構造……18
- 5 農業用機械個人所有数……18
- 6 販売金額別農家数……18
- 7 粗生産額・農業所得……19
- 8 作付面積・推定実収穫高……19
- 9 農地異動状況……19

### 漁 業

- 1 種類別経営体数……20
- 2 階層別経営体数……20
- 3 魚種別漁獲高……20

### 産業・所得

- 1 産業大分類別事業所数  
・ 従業者数……21
- 2 従業者規模別事業所数……22
- 3 商店・従業者数・商品販売額……22
- 4 産業中分類別商店数……23
- 5 製造業事業所・従業者数・  
製造品出荷額……23
- 6 町内総生産……24

### 公園・交通・通信

- 1 公 園 面 積……25
- 2 道 路 整 備……25
- 3 土山・播磨町駅の乗車人数……25
- 4 軌道敷別電車等通過本数……25
- 5 自 動 車 台 数……26
- 6 バス運行状況……26

## 警察・消防

- 1 交 通 事 故 ……27
- 2 火 災 ……27

## 教 育

- 1 幼 稚 園 ……28
- 2 各 園 の 園 児 数 等 ……28
- 3 幼 稚 園 の 敷 地 面 積 等 ……28
- 4 小 学 校 ……29
- 5 各 小 学 校 の 児 童 数 等 ……29
- 6 小 学 校 の 敷 地 面 積 等 ……29
- 7 中 学 校 ……30
- 8 各 中 学 校 の 生 徒 数 等 ……30
- 9 中 学 校 の 敷 地 面 積 等 ……30
- 10 中 学 校 卒 業 者 の 進 路 ……31
- 11 公 民 館 ・ コ ミ セ ン 利 用 状 況 ……32
- 12 図 書 館 利 用 状 況 ……32
- 13 郷 土 資 料 館 利 用 状 況 ……32
- 14 ス ポ ー ツ 施 設 利 用 状 況 ……33
- 15 町 民 プ ー ル 利 用 状 況 ……33
- 16 健 康 い き い き セ ン タ ー 利 用 状 況 ……33

## 生 活

- 1 一 般 廃 棄 物 の 処 理 ……34
- 2 上 水 道 ……34
- 3 下 水 道 ……34

## 福 祉

- 1 保 育 園 の 敷 地 面 積 等 ……35
- 2 保 育 園 園 児 数 ……35
- 3 生 活 保 護 等 ……35
- 4 障 害 者 手 帳 所 持 者 数 ……35
- 5 高 齢 者 人 口 の 推 移 ……36
- 6 高 齢 者 福 祉 対 象 者 数 ……36

## 社会保障

- 1 国 民 健 康 保 険 加 入 者 数 ……37
- 2 国 民 年 金 加 入 者 数 ……37
- 3 老 齢 福 祉 年 金 受 給 者 数 ……37
- 4 抛 出 年 金 受 給 者 数 ……37

## 財 政

- 1 一 般 会 計 決 算 規 模 の 推 移 ……38
- 2 特 別 会 計 決 算 規 模 の 推 移 ……38
- 3 自 主 財 源 と 依 存 財 源 の 推 移 ……39
- 4 経 常 経 費 と 投 資 的 経 費 の 推 移 ……39
- 5 実 質 負 債 年 度 末 残 高 の 推 移 ……39
- 6 一 般 会 計 費 目 別  
決 算 額 ・ 予 算 額 ……40.41
- 7 公 有 財 産 ……41

## 選 挙

- 1 選 挙 投 票 率 等 ……42

## 行 政

- 1 職 員 数 ……42
- 2 歴 代 町 長 ・ 助 役  
副 町 長 ・ 収 入 役 ・ 教 育 長 ……43
- 3 旧 阿 閑 村 歴 代 村 長 ・  
助 役 ・ 収 入 役 ……44
- 4 現 町 議 会 議 員 ……44
- 5 歴 代 町 ( 村 ) 議 会 議 長 ……45  
歴 代 町 ( 村 ) 議 会 副 議 長 ……46
- 6 播 磨 町 機 構 図 ……47
- 7 播 磨 町 の 位 置 ……48

## <目 次>

### 土地・気象

- 1 総面積・地目別面積……1
- 2 土地 利 用……1
- 3 用途地域別面積……1
- 4 月 別 の 気 象……2
- 5 通 年 の 気 象……2

### 建 物

- 1 建築物の用途別面積……3
- 2 建築物の構造別面積……4

### 人 口

- 1 人 口 ・ 世 帯 数……5
- 2 年 齢 階 層 別 人 口……5
- 3 年 齢 3 区 分……6
- 4 世 帯 の 種 類……6
- 5 大字別人口・世帯数……7
- 6 産 業 別 就 業 者 数……8
- 7 労 働 力 状 態……9
- 8 就 業 者 ・ 通 学 者……9
- 9 通 勤 ・ 通 学 先……9
- 10 昼間人口・夜間人口……10
- 11 人 口 集 中 地 区……10
- 12 住 宅……10
- 13 年次別人口の推移……11
- 14 年 齢 別 人 口 の 推 移……12
- 15 人 口 動 態 の 推 移……12
- 16 国 籍 別 外 国 人 住 民……12
- 17 地 区 別 人 口 の 推 移……13
- 18 地 区 別 世 帯 数 の 推 移……14
- 19 転 入 者 の 前 住 地……15
- 20 転 出 者 の 転 出 先……16

### 農 業

- 1 農 家 数……17
- 2 経 営 耕 地 面 積……17
- 3 経営規模別農家(経営体)数……17
- 4 農 業 従 事 者 の 就 業 構 造……18
- 5 農 業 用 機 械 個 人 所 有 数……18
- 6 販 売 金 額 別 農 家 数……18
- 7 粗 生 産 額 ・ 農 業 所 得……19
- 8 作 付 面 積 ・ 推 定 実 収 穫 高……19
- 9 農 地 異 動 状 況……19

### 漁 業

- 1 種 類 別 経 営 体 数……20
- 2 階 層 別 経 営 体 数……20
- 3 魚 種 別 漁 獲 高……20

### 産 業 ・ 所 得

- 1 産 業 大 分 類 別 事 業 所 数  
・ 従 業 者 数……21
- 2 従 業 者 規 模 別 事 業 所 数……22
- 3 商 店 ・ 従 業 者 数 ・ 商 品 販 売 額……22
- 4 産 業 中 分 類 別 商 店 数……23
- 5 製 造 業 事 業 所 ・ 従 業 者 数 ・  
製 造 品 出 荷 額……23
- 6 町 内 総 生 産……24

### 公 園 ・ 交 通 ・ 通 信

- 1 公 園 面 積……25
- 2 道 路 整 備……25
- 3 土 山 ・ 播 磨 町 駅 の 乗 車 人 数……25
- 4 軌 道 敷 別 電 車 等 通 過 本 数……25
- 5 自 動 車 台 数……26
- 6 バ ス 運 行 状 況……26

## 警察・消防

- 1 交 通 事 故 ……27
- 2 火 災 ……27

## 教 育

- 1 幼 稚 園 ……28
- 2 各 園 の 園 児 数 等 ……28
- 3 幼 稚 園 の 敷 地 面 積 等 ……28
- 4 小 学 校 ……29
- 5 各 小 学 校 の 児 童 数 等 ……29
- 6 小 学 校 の 敷 地 面 積 等 ……29
- 7 中 学 校 ……30
- 8 各 中 学 校 の 生 徒 数 等 ……30
- 9 中 学 校 の 敷 地 面 積 等 ……30
- 10 中 学 校 卒 業 者 の 進 路 ……31
- 11 公 民 館 ・ コ ミ セ ン 利 用 状 況 ……32
- 12 図 書 館 利 用 状 況 ……32
- 13 郷 土 資 料 館 利 用 状 況 ……32
- 14 ス ポ ー ツ 施 設 利 用 状 況 ……33
- 15 町 民 プ ー ル 利 用 状 況 ……33
- 16 健 康 い き い き セ ン タ ー 利 用 状 況 ……33

## 生 活

- 1 一 般 廃 棄 物 の 処 理 ……34
- 2 上 水 道 ……34
- 3 下 水 道 ……34

## 福 祉

- 1 保 育 園 の 敷 地 面 積 等 ……35
- 2 保 育 園 園 児 数 ……35
- 3 生 活 保 護 等 ……35
- 4 障 害 者 手 帳 所 持 者 数 ……35
- 5 高 齢 者 人 口 の 推 移 ……36
- 6 高 齢 者 福 祉 対 象 者 数 ……36

## 社会保障

- 1 国 民 健 康 保 険 加 入 者 数 ……37
- 2 国 民 年 金 加 入 者 数 ……37
- 3 老 齢 福 祉 年 金 受 給 者 数 ……37
- 4 抛 出 年 金 受 給 者 数 ……37

## 財 政

- 1 一 般 会 計 決 算 規 模 の 推 移 ……38
- 2 特 別 会 計 決 算 規 模 の 推 移 ……38
- 3 自 主 財 源 と 依 存 財 源 の 推 移 ……39
- 4 経 常 経 費 と 投 資 的 経 費 の 推 移 ……39
- 5 実 質 負 債 年 度 末 残 高 の 推 移 ……39
- 6 一 般 会 計 費 目 別  
決 算 額 ・ 予 算 額 ……40.41
- 7 公 有 財 産 ……41

## 選 挙

- 1 選 挙 投 票 率 等 ……42

## 行 政

- 1 職 員 数 ……42
- 2 歴 代 町 長 ・ 助 役  
副 町 長 ・ 収 入 役 ・ 教 育 長 ……43
- 3 旧 阿 閑 村 歴 代 村 長 ・  
助 役 ・ 収 入 役 ……44
- 4 現 町 議 会 議 員 ……44
- 5 歴 代 町 ( 村 ) 議 会 議 長 ……45  
歴 代 町 ( 村 ) 議 会 副 議 長 ……46
- 6 播 磨 町 機 構 図 ……47
- 7 播 磨 町 の 位 置 ……48

## ＜土地・気象＞

### 1 総面積・地目別面積

年次 (年)	総面積 (km <sup>2</sup> )	固定資産課税対象地目別面積 (ha)					
		宅地	田	畑	原野	鉄軌道用地	その他
元	9.07	459.56	136.07	4.78	1.57	5.26	7.54
2	9.07	464.03	131.46	4.60	1.47	5.26	7.49
3	9.07	467.76	127.57	4.30	1.36	5.16	8.22
4	9.07	476.29	121.90	4.64	0.88	5.11	9.09
5	9.09	479.21	116.00	4.67	0.88	5.11	10.50
6	9.09	485.77	111.98	4.60	0.73	5.15	10.58
7	9.09	491.74	108.63	4.55	0.73	5.15	10.39
8	9.09	495.74	105.01	4.27	0.60	5.13	10.47
9	9.09	498.61	100.67	4.09	0.53	5.13	10.35
10	9.09	500.77	97.36	3.95	0.53	5.13	11.05
11	9.09	502.93	93.48	3.83	0.52	5.13	11.20
12	9.09	505.02	90.47	3.71	0.49	5.12	11.36
13	9.09	507.07	88.60	3.60	0.48	5.12	10.67
14	9.09	508.31	86.46	3.62	0.48	5.10	11.11
15	9.09	507.53	84.78	3.59	0.42	5.10	13.43
16	9.09	508.32	83.09	3.64	0.40	5.03	13.14
17	9.09	507.82	82.05	3.69	0.40	5.10	13.45
18	9.09	510.77	80.01	3.61	0.34	5.62	13.48
19	9.09	512.66	78.20	3.52	0.33	5.88	13.39
20	9.09	514.04	76.79	3.51	0.32	5.92	13.28
21	9.09	516.09	73.93	3.38	0.32	5.92	13.64
22	9.09	516.76	71.97	3.36	0.33	5.92	14.98
23	9.09	517.04	69.83	3.29	0.33	5.92	15.14
24	9.09	518.75	68.19	3.15	0.25	5.92	15.21
25	9.09	520.02	66.51	3.04	0.25	5.91	15.67
26	9.09	521.61	64.59	3.01	0.25	5.91	16.04

資料:総面積…国土地理院(平成25年10月1日現在)、地目別面積…税務グループ(1月1日現在)

### 2 都市計画に基づく土地利用の構成

(単位:ha)

都市計画区域面積	市街化区域面積	市街化調整区域面積	用途地域面積
920 (100.0%)	854 (92.8%)	66 (7.2%)	854 (92.8%)

資料:都市計画グループ

(4月1日現在)

### 3 用途地域別面積

(単位:ha)

用途 地域面積	第一種 低層住居 専用地域	第二種 低層住居 専用地域	第一種 中高層住居 専用地域	第一種 住居地域	第二種 住居地域	準住居 地域	近隣商業 地域	準工業 地域	工業 地域	工業 専用地域
	854 (100.0%)	142 (16.6%)	54 (6.3%)	145 (17.0%)	88 (10.3%)	43 (5.0%)	24 (2.8%)	13 (1.5%)	1 (0.2%)	57 (6.7%)

資料:都市計画グループ

(4月1日現在)

#### 4 月別の気象

区 分		気 温			雨		風		
		平均 (°C)	最高 (°C)	最低 (°C)	降水量 (mm)	最大日 降水量 (mm)	平均 風速 (m/s)	最 大	
								風速 (m/s)	風向
平成 24 年	1月	4.9	8.6	1.4	27.5	20.0	4.4	14.6	西南西
	2月	4.3	7.7	0.5	81.0	18.5	4.4	14.0	西南西
	3月	7.9	11.7	4.1	119.5	27.0	3.9	17.2	西南西
	4月	13.5	17.9	9.6	108.5	45.5	4.0	28.0	西
	5月	17.8	22.0	14.1	43.5	19.0	3.5	13.1	西南西
	6月	21.6	24.9	19.0	234.0	62.5	2.8	14.0	西南西
	7月	26.0	29.5	23.5	173.0	61.5	2.7	12.8	西南西
	8月	28.6	32.7	25.6	44.5	43.5	3.3	11.6	南
	9月	25.5	29.4	22.2	151.5	72.5	4.0	15.7	南南東
	10月	18.7	23.3	14.2	66.5	29.5	3.8	14.3	南
	11月	12.0	15.9	8.1	87.0	30.5	4.4	13.6	西南西
	12月	6.0	9.9	2.1	86.0	23.5	4.6	17.7	西南西
平成 25 年	1月	4.3	8.5	0.3	42.0	28.5	4.2	15.1	西南西
	2月	5.1	8.8	1.5	57.0	13.0	4.0	14.1	西南西
	3月	9.0	13.3	4.4	29.0	12.5	3.7	14.5	南南東
	4月	12.5	16.7	8.1	67.5	25.5	4.2	19.2	西南西
	5月	17.8	22.1	13.9	38.0	24.5	3.2	12.8	南南東
	6月	22.8	26.5	20.1	248.5	88.5	2.5	11.3	東南東
	7月	26.6	30.0	24.2	79.5	18.0	2.3	11.4	西
	8月	28.3	32.1	25.4	48.5	21.0	2.5	11.5	南西
	9月	23.9	28.1	20.0	409.5	138.5	3.7	13.6	北北東
	10月	19.8	23.8	16.2	183.5	83.5	4.1	17.6	南南東
	11月	12.4	16.7	7.9	78.0	22.5	4.7	16.5	南南東
	12月	7.2	11.0	3.5	91.5	35.0	4.6	15.0	西

資料:気象庁(明石)

#### 5 通年の気象

年次 (年)	平均気温 (°C)	降水量 (mm)	平均風速 (m/s)
18	15.6	1,267.0	3.7
19	16.3	840.0	3.6
20	15.8	1,036.5	3.5
21	15.9	1,139.0	3.7
22	16.0	1,235.0	3.9
23	15.5	1,687.5	3.7
24	15.6	1,222.5	3.8
25	15.8	1,372.5	3.6

資料:気象庁(明石)

## ＜建 物＞

### 1 建築物の用途別面積

年 次 (年)	総 数		
	棟 数 (棟)	床面積 (㎡)	一棟当たり の床面積 (㎡)
10	11,986	2,059,407	171.82
11	12,121	2,094,722	172.82
12	12,225	2,114,166	172.94
13	12,275	2,121,257	172.81
14	12,361	2,151,349	174.04
15	12,452	2,177,050	174.83
16	12,546	2,196,995	175.11
17	12,619	2,213,078	175.37
18	12,671	2,228,616	175.88
19	12,765	2,254,469	176.61
20	12,854	2,271,286	176.69
21	12,866	2,250,864	174.94
22	12,913	2,252,831	174.46
23	12,956	2,259,125	174.36
24	13,197	2,306,576	174.78
25	13,344	2,333,053	174.84
26	13,452	2,360,577	175.48

年 次 (年)	住 宅			そ の 他		
	棟 数 (棟)	床面積 (㎡)	一棟当たり の床面積 (㎡)	棟 数 (棟)	床面積 (㎡)	一棟当たり の床面積 (㎡)
10	9,450	1,040,771	110.13	2,536	1,018,636	401.67
11	9,573	1,064,221	111.17	2,548	1,030,501	404.43
12	9,678	1,081,459	111.74	2,547	1,032,707	405.46
13	9,747	1,094,304	112.27	2,528	1,026,953	406.23
14	9,836	1,113,658	113.22	2,525	1,037,691	410.96
15	9,910	1,131,632	114.19	2,542	1,045,418	411.25
16	10,001	1,149,308	114.91	2,545	1,047,687	411.66
17	10,077	1,162,185	115.33	2,542	1,050,893	413.41
18	10,125	1,172,748	115.83	2,546	1,055,868	414.72
19	10,205	1,191,980	116.80	2,560	1,062,489	415.03
20	10,275	1,206,147	117.38	2,579	1,065,139	413.00
21	10,311	1,218,804	118.20	2,555	1,032,060	403.93
22	10,349	1,220,497	117.93	2,564	1,032,334	402.62
23	10,406	1,221,611	117.39	2,550	1,037,514	406.86
24	10,636	1,250,687	117.58	2,561	1,055,889	412.29
25	10,786	1,269,775	117.72	2,558	1,063,278	415.67
26	10,879	1,283,845	118.01	2,573	1,076,732	418.47

資料:税務グループ「固定資産概要調書」

(1月1日現在)



## 2 建築物の構造別面積

年次 (年)	木 造			鉄筋コンクリート造り		
	棟数 (棟)	床面積 (㎡)	一棟当たりの床面積 (㎡)	棟数 (棟)	床面積 (㎡)	一棟当たりの床面積 (㎡)
10	8,860	845,476	95.43	262	155,688	594.23
11	8,922	855,752	95.91	263	156,364	594.54
12	8,996	867,689	96.45	264	156,400	592.42
13	9,037	876,571	97.00	266	157,514	592.16
14	9,093	888,759	97.74	270	160,416	594.13
15	9,155	898,101	98.09	272	167,945	617.44
16	9,208	905,666	98.35	275	168,675	613.36
17	9,253	913,553	98.73	277	169,184	610.77
18	9,279	919,651	99.11	275	169,000	614.55
19	9,337	930,380	99.64	278	172,822	621.66
20	9,399	938,098	99.80	280	173,512	619.68
21	9,408	947,334	100.69	276	172,480	624.92
22	9,446	949,634	100.53	271	169,566	625.70
23	9,479	956,897	100.94	259	158,383	611.51
24	9,665	980,160	101.41	262	158,587	605.29
25	9,792	996,222	101.74	260	158,325	608.94
26	9,861	1,006,154	102.03	260	158,325	608.94

年次 (年)	鉄骨造り			そ の 他		
	棟数 (棟)	床面積 (㎡)	一棟当たりの床面積 (㎡)	棟数 (棟)	床面積 (㎡)	一棟当たりの床面積 (㎡)
10	1,274	893,696	701.49	1,590	164,547	103.49
11	1,291	909,193	704.25	1,645	173,413	105.42
12	1,302	913,072	701.28	1,633	177,005	108.39
13	1,303	907,269	696.29	1,669	179,903	107.79
14	1,311	918,428	700.55	1,687	183,746	108.91
15	1,315	923,909	702.59	1,710	187,095	109.41
16	1,323	931,759	704.27	1,740	190,895	109.70
17	1,324	935,411	706.50	1,765	194,930	110.44
18	1,331	941,166	707.11	1,786	198,799	111.31
19	1,334	947,783	710.48	1,816	203,484	112.05
20	1,342	954,394	711.17	1,833	205,282	111.99
21	1,331	922,685	693.22	1,851	208,365	112.56
22	1,331	922,045	692.74	1,865	211,586	113.45
23	1,332	926,830	695.81	1,886	217,015	115.06
24	1,328	938,592	706.77	1,942	229,235	118.04
25	1,328	945,538	712.00	1,964	232,968	118.62
26	1,346	959,603	712.92	1,985	236,495	119.14

資料:税務グループ「固定資産概要調書」

(1月1日現在)

# <人 口>

## 1 国勢調査の人口・世帯数

年次 (年)	世帯数 (世帯)	人 口 (人)			対前回増加率 (%)		人口密度 (人/km <sup>2</sup> )
		総人口	男	女	世帯数	人 口	
40	2,478	10,616	5,256	5,360	31.7	20.4	1,769.3
45	3,284	13,116	6,485	6,631	32.5	24.0	2,115.5
50	5,338	20,011	10,133	9,878	62.5	52.0	2,365.4
55	7,407	26,527	13,198	13,329	38.8	32.6	2,973.9
60	8,409	29,757	14,684	15,073	13.5	12.2	3,280.8
2	9,200	30,813	15,202	15,611	9.4	3.5	3,397.2
7	10,805	33,583	16,476	17,107	17.4	9.0	3,694.5
12	11,386	33,766	16,514	17,252	5.4	0.5	3,714.6
17	12,058	33,545	16,387	17,158	5.9	-0.7	3,690.3
22	12,581	33,183	16,241	16,942	4.3	-1.1	3,650.5

資料:企画グループ…総務省「国勢調査報告」

(10月1日現在)

## 2 国勢調査の年齢階層別人口(5歳階層)

(単位:人)

区分	平成12年			平成17年			平成22年		
	総数	男	女	総数	男	女	総数	男	女
総数	33,766	16,514	17,252	33,545	16,387	17,158	33,183	16,241	16,942
0～4	1,667	848	819	1,501	735	766	1,391	716	675
5～9	1,799	879	920	1,759	897	862	1,604	823	781
10～14	1,949	992	957	1,803	900	903	1,769	920	849
15～19	2,171	1,065	1,106	1,840	935	905	1,748	868	880
20～24	2,283	1,088	1,195	1,988	983	1,005	1,735	886	849
25～29	2,733	1,357	1,376	2,229	1,087	1,142	1,897	954	943
30～34	2,363	1,186	1,177	2,706	1,362	1,344	2,182	1,078	1,104
35～39	2,112	1,028	1,084	2,309	1,149	1,160	2,651	1,340	1,311
40～44	1,999	964	1,035	2,055	1,002	1,053	2,267	1,129	1,138
45～49	2,440	1,188	1,252	1,960	944	1,016	1,949	931	1,018
50～54	3,104	1,518	1,586	2,337	1,137	1,200	1,898	907	991
55～59	2,687	1,355	1,332	2,968	1,430	1,538	2,246	1,075	1,171
60～64	2,038	1,074	964	2,629	1,308	1,321	2,861	1,367	1,494
65～69	1,644	806	838	1,926	998	928	2,480	1,220	1,260
70～74	1,256	590	666	1,514	720	794	1,797	898	899
75～79	725	306	419	1,026	463	563	1,301	585	716
80～	783	261	522	993	335	658	1,378	522	856
年齢不詳	13	9	4	2	2	—	29	22	7
平均年齢	39.5	39	39.9	41.5	40.9	42.2	43.5	42.5	44.4

資料:企画グループ…総務省「国勢調査報告」

(10月1日現在)

### 3 国勢調査の年齢3区分

(単位:人)

年次 (年)	幼少年年齢人口 (0～14歳)			生産年齢人口 (15～64歳)			老 齢 人 口 (65歳以上)			年 齢 不 詳		
	総数	男	女	総数	男	女	総数	男	女	総数	男	女
7	5,932	2,948	2,984	24,294	12,085	12,209	3,357	1,443	1,914	—	—	—
12	5,415	2,719	2,696	23,930	11,823	12,107	4,408	1,963	2,445	13	9	4
17	5,063	2,532	2,531	23,021	11,337	11,684	5,459	2,516	2,943	2	2	0
22	4,764	2,459	2,305	21,434	10,535	10,899	6,956	3,225	3,731	29	22	7

資料:企画グループ…総務省「国勢調査報告」

(10月1日現在)

### 4 世帯の種類、世帯人員別世帯数・世帯

(単位:世帯、人)

年 次 (年)		7	12	17	22
総数	世 帯 数	10,805	11,386	12,058	12,581
	世 帯 人 員	33,583	33,766	33,545	33,183
総 数	世帯数	10,798	11,376	12,051	12,557
	世帯人員	33,567	33,679	33,451	33,085
	一世帯当りの人員	3.11	2.96	2.78	2.63
一 般 世 帯	1 人	1,494	1,719	2,276	2,718
	2 人	2,510	3,005	3,445	3,831
	3 人	2,407	2,585	2,618	2,699
	4 人	2,778	2,706	2,563	2,279
	5 人	1,101	945	821	776
	6 人	376	290	237	179
	7 人	104	106	80	75
	8 人	24	17	9	—
	9 人	1	2	1	—
	10人以上	3	1	1	—
施設等 の世帯	世 帯 数	7	5	5	24
	世 帯 人 員	16	74	92	98

資料:企画グループ…総務省「国勢調査報告」

(10月1日現在)

(注)総数の世帯数及び世帯人員は、世帯の種類「不詳」を含む。

(注)平成22年世帯人数区分は7人以上が最大。

5 国勢調査の大字別人口・世帯数

(単位:世帯、人)

年次(年)	12			17			22		
	世帯数	人口	男	世帯数	人口	男	世帯数	人口	男
総数	11,386	33,766	16,514	12,058	33,545	16,387	12,581	33,183	16,241
本庄	55	117	64	1	1	—	—	—	—
本庄 1 丁目	134	407	206	130	397	192	140	382	190
本庄 2 丁目	199	578	287	217	576	290	188	498	255
本庄 3 丁目	89	267	121	87	269	133	101	272	136
本庄 4 丁目	108	320	157	111	290	148	113	299	147
北本庄 1 丁目	355	1,016	480	354	922	445	340	872	414
北本庄 2 丁目	306	873	435	304	798	397	299	708	370
北本庄 3 丁目	206	585	291	188	486	241	177	450	218
北本庄 4 丁目	49	131	62	50	134	67	47	119	60
北本庄 5 丁目	290	945	472	303	915	453	312	892	452
北本庄 6 丁目	255	744	386	245	689	354	252	636	312
北本庄 7 丁目	190	572	282	200	574	276	200	582	286
東本庄 1 丁目	96	283	131	100	246	118	101	224	99
東本庄 2 丁目	247	654	320	241	557	289	252	556	302
東本庄 3 丁目	135	387	186	139	369	173	174	421	193
古宮	789	2,396	1,187	835	2,434	1,202	811	2,193	1,069
二子	818	2,517	1,209	924	2,645	1,303	681	1,879	948
野添	2,229	6,383	3,097	2,378	6,434	3,057	32	87	43
南野添 1 丁目	—	—	—	—	—	—	222	613	301
南野添 2 丁目	—	—	—	—	—	—	157	421	205
南野添 3 丁目	—	—	—	—	—	—	451	1,188	562
上野添 1 丁目	—	—	—	—	—	—	710	1,766	810
上野添 2 丁目	—	—	—	—	—	—	78	203	94
上野添 3 丁目	—	—	—	—	—	—	166	460	230
西野添 1 丁目	—	—	—	—	—	—	142	430	208
西野添 2 丁目	—	—	—	—	—	—	375	764	462
西野添 3 丁目	—	—	—	—	—	—	290	801	397
西野添 4 丁目	—	—	—	—	—	—	150	442	210
西野添 5 丁目	—	—	—	—	—	—	281	811	385
東野添 1 丁目	—	—	—	—	—	—	25	76	40
東野添 2 丁目	—	—	—	—	—	—	356	922	454
東野添 3 丁目	—	—	—	—	—	—	137	355	173
北野添 1 丁目	—	—	—	—	—	—	266	707	342
北野添 2 丁目	—	—	—	—	—	—	603	1,577	773
北野添 3 丁目	—	—	—	—	—	—	294	736	352
大中 1 丁目	—	—	—	—	—	—	133	353	177
大中 2 丁目	—	—	—	—	—	—	200	518	243
大中 3 丁目	—	—	—	—	—	—	102	321	141
大中 4 丁目	—	—	—	—	—	—	57	165	73
野添南 1 丁目	189	564	277	204	578	284	—	—	—
野添南 2 丁目	150	439	213	143	423	200	—	—	—
野添 1 丁目	116	367	190	123	365	173	—	—	—
野添 2 丁目	320	787	439	363	816	468	—	—	—
野添 3 丁目	239	766	367	259	794	382	—	—	—
野添 4 丁目	145	439	216	157	479	226	—	—	—
野添 5 丁目	250	788	390	275	826	405	—	—	—
野添東 1 丁目	127	381	182	147	396	191	—	—	—
野添東 2 丁目	78	230	109	78	208	97	—	—	—
野添北 1 丁目	55	156	66	54	166	75	—	—	—
野添北 2 丁目	20	64	30	19	57	29	—	—	—
野添北 3 丁目	61	194	97	70	185	89	—	—	—
大 中	458	1,425	687	468	1,372	648	—	—	—
南大中 1 丁目	119	386	195	159	459	228	174	522	263
南大中 2 丁目	104	291	149	141	369	192	144	383	190
南大中 3 丁目	251	801	390	286	843	414	299	883	431
北古田 1 丁目	—	—	—	57	248	101	79	247	98
北古田 2 丁目	—	—	—	20	66	32	20	60	27
古 田	59	267	108	14	46	22	—	—	—
古田 1 丁目	107	355	177	147	444	220	162	452	220
古田 2 丁目	363	1,096	528	361	1,018	497	389	1,032	497
古田 3 丁目	235	709	348	235	661	320	229	632	310
宮西 1 丁目	361	1,097	546	390	1,105	543	359	984	483
宮西 2 丁目	93	231	126	101	230	125	108	240	137
宮西 3 丁目	62	173	84	65	153	77	66	153	83
新島・東新島	3	6	3	10	13	10	7	7	7
野添城 1 丁目	67	221	106	67	210	106	68	201	96
野添城 2 丁目	97	274	129	91	238	108	97	261	123
野添城 3 丁目	91	283	137	122	353	178	130	360	184
宮北 1 丁目	383	1,081	493	330	860	395	383	907	411
宮北 2 丁目	140	409	204	159	414	210	156	395	190
宮北 3 丁目	93	311	155	136	414	204	151	424	205

資料:企画グループ…総務省「国勢調査報告」

(10月1日現在)

6 国勢調査の産業(大分類)別就業者数

(単位:人、%)

年次 (年)		12			
区分		総数	男	女	構成比
総数		15,836	9,685	6,151	100.0
第一産業次	農業	45	29	16	0.5
	林業	—	—	—	
	漁業	36	26	10	
第二産業次	鉱業	9	9	—	38.0
	建設業	1,360	1,163	197	
	製造業	4,654	3,417	1,237	
第三産業次	卸売・小売業、飲食店	3,471	1,514	1,957	60.2
	金融・保険業、不動産業	505	241	264	
	運輸・通信業	1,096	905	191	
	電気・ガス・熱供給・水道業	80	68	12	
	サービス業	3,798	1,777	2,021	
	公務	583	425	158	
分類不能		199	111	88	1.3

(注)平成17年度調査より、飲食店は「卸売・小売業、飲食店」から、旅館その他宿泊所は「サービス業」から分離して「飲食店、宿泊業」となり、「運輸・通信業」は「情報通信業」と「運輸業」に分離している。サービス業については、「医療、福祉」「教育、学習支援業」「複合サービス事業」(「運輸・通信業」から分離した郵便局を含む)「サービス業(他に分類されないもの)」に細分されたが、ここでは合計を記載している。

年次 (年)		17				22			
区分		総数	男	女	構成比	総数	男	女	構成比
総数		15,407	9,201	6,206	100.0	15,034	8,867	6,167	100.0
第一産業次	農業	55	40	15	0.5	62	46	16	0.5
	林業	—	—	—					
	漁業	22	16	6					
第二産業次	鉱業	2	2	—	33.9	—	—	—	32.8
	建設業	1,150	979	171					
	製造業	4,070	3,028	1,042					
第三産業次	電気・ガス・熱供給・水道業	61	55	6	64.0	53	46	7	63.7
	情報通信業、運輸業	1,190	951	239					
	卸売・小売業、飲食店、宿泊業	3,337	1,437	1,900					
	金融・保険業、不動産業	445	222	223					
	サービス業	4,294	1,936	2,358					
	公務	527	385	142					
分類不能		254	150	104	1.6	450	275	175	3.0

資料:企画グループ…総務省「国勢調査報告」

(10月1日現在)

### 7 労働力状態(年齢15歳以上の人口)

(単位:人)

年次 (年)	総数	労働力人口				非労働 力人口	不詳
		総数	就業者		失業者		
			男	女			
55	18,802	11,218	7,519	3,371	328	7,579	5
60	21,836	13,132	8,356	4,284	492	8,687	17
2	24,350	14,651	8,952	5,190	509	9,612	87
7	27,651	17,089	10,161	5,985	943	10,418	144
12	28,338	16,872	9,685	6,151	1,036	11,121	345
17	28,480	16,659	9,201	6,206	1,252	11,206	615
22	28,390	16,143	8,867	6,167	1,109	11,550	697

資料:企画グループ…総務省「国勢調査報告」

(10月1日現在)

### 8 15歳以上の従業地別就業者・通学地別通学者

(単位:人)

年次 (年)	総数			町内			町外		
	総数	就業者	通学者	総数	就業者	通学者	総数	就業者	通学者
55	12,499	10,890	1,609	4,287	4,019	268	8,212	6,871	1,341
60	14,782	12,623	2,159	5,309	4,620	689	9,473	8,003	1,470
2	16,864	14,142	2,722	5,714	4,780	934	11,150	9,362	1,788
7	18,627	16,146	2,481	5,686	4,932	754	12,941	11,214	1,727
12	17,938	15,836	2,102	5,507	4,851	656	12,431	10,985	1,446
17	17,167	15,407	1,760	4,932	4,391	541	12,235	11,016	1,219
22	16,807	15,034	1,773	4,087	3,769	318	12,720	11,265	1,455

資料:企画グループ…総務省「国勢調査報告」

(10月1日現在)

(注)町外については、就業地・通学地「不詳」を含む。

### 9 15歳以上の町外への通勤・通学先

(単位:人)

区分	総数			通勤者			通学者		
	12年	17年	22年	12年	17年	22年	12年	17年	22年
総数	12,431	12,235	12,720	10,985	11,016	11,265	1,446	1,219	1,455
神戸市	3,406	2,900	2,766	2,925	2,513	2,354	481	387	412
加古川市	2,984	3,127	3,281	2,683	2,827	3,000	301	300	281
明石市	2,651	2,738	2,621	2,619	2,699	2,559	32	39	62
高砂市	786	688	877	610	606	689	176	82	188
姫路市	707	752	407	597	666	369	110	86	38
大阪市	436	428	604	386	388	524	50	40	80
稲美町	567	641	780	494	567	673	73	74	107
その他	894	961	1,384	671	750	1,097	223	211	287

資料:企画グループ…総務省「国勢調査報告」

(10月1日現在)

(注)その他については、就業地・通学地「不詳」を含む。

### 10 昼間人口・夜間人口

(単位:人)

年次 (年)	昼間人口	夜間人口	昼 入			昼 出			昼入出 の差
			総数	通勤	通学	総数	通勤	通学	
55	23,256	26,522	4,941	4,915	26	8,212	6,871	1,341	△3,271
60	26,784	29,757	6,500	6,107	393	9,473	8,003	1,470	△2,973
2	27,189	30,801	7,592	6,753	839	11,204	9,362	1,842	△3,612
7	29,266	33,583	8,668	7,936	732	12,985	11,214	1,771	△4,317
12	29,541	33,753	8,261	7,653	608	12,473	10,985	1,488	△4,212
17	29,186	33,543	7,935	7,468	467	12,292	11,016	1,276	△4,357
22	28,586	33,183	7,680	7,164	516	12,277	10,853	1,424	△4,597

資料:企画グループ…総務省「国勢調査報告」

(10月1日現在)

### 11 人口集中地区の人口・面積

年次 (年)	人 口 集 中 地 区 (D I D s)		
	人口 (人)	面積 (k m <sup>2</sup> )	人口密度 (人/k m <sup>2</sup> )
60	25,415	6.4	3,971.1
2	27,394	6.8	4,028.5
7	30,851	7.3	4,203.1
12	31,464	7.50	4,195.2
17	31,326	7.56	4,143.7
22	32,229	7.86	4,100.4

資料:企画グループ…総務省「国勢調査報告」

(10月1日現在)

### 12 住宅の所有関係別一般世帯数

(単位:世帯)

年次 (年)	総 数	持 家	借 家	給与住宅	住宅間借	その他
50	5,275	3,671	1,045	529	18	12
55	7,229	5,151	1,529	509	27	13
60	8,405	6,125	1,667	371	25	217
2	9,189	6,887	1,898	210	32	162
7	10,798	7,548	2,677	235	158	180
12	11,376	8,409	2,490	197	97	183
17	12,051	8,908	2,740	137	85	181
22	12,557	9,164	2,909	119	133	232

資料:企画グループ…総務省「国勢調査報告」

(10月1日現在)

(注)昭和55年の「一般世帯数」は「普通世帯数」に読みかえる。

### 13 年次別人口の推移

年次 (年)	世帯数 (世帯)	人 口 (人)			女性100人に対す る男性比(%)	外国人人口 (人)
		総数	男	女		
12	12,021	34,853	17,166	17,687	97.05	327
13	12,104	34,581	17,012	17,569	96.83	296
14	12,307	34,561	16,952	17,609	96.27	335
15	12,493	34,498	16,904	17,594	96.08	317
16	12,585	34,412	16,819	17,593	95.60	300
17	12,728	34,294	16,768	17,526	95.67	339
18	12,980	34,215	16,757	17,458	95.98	379
19	13,121	34,252	16,778	17,474	96.02	398
20	13,297	34,316	16,829	17,487	96.24	392
21	13,435	34,272	16,853	17,419	96.75	419
22	13,540	34,184	16,792	17,392	96.55	409
23	13,742	34,353	16,860	17,493	96.38	405
24	14,006	34,658	16,992	17,666	96.18	398
25	14,203	34,763	17,043	17,720	96.18	384
26	14,313	34,748	17,033	17,715	96.15	383

資料:住民グループ「住民基本台帳」

(3月31日現在)



### 14 年齢別(5歳階層)人口の推移

(単位:人)

年	24			25			26		
	総数	男	女	総数	男	女	総数	男	女
総数	34,658	16,992	17,666	34,763	17,043	17,720	34,748	17,033	17,715
0～4	1,558	812	746	1,597	842	755	1,650	872	778
5～9	1,565	818	747	1,594	826	768	1,622	840	782
10～14	1,810	904	906	1,779	891	888	1,726	864	862
15～19	1,833	934	899	1,824	928	896	1,835	927	908
20～24	1,878	959	919	1,867	964	903	1,799	923	876
25～29	2,062	1,071	991	1,961	1,019	942	1,924	1,005	919
30～34	2,267	1,137	1,130	2,282	1,143	1,139	2,204	1,115	1,089
35～39	2,776	1,387	1,389	2,689	1,352	1,337	2,626	1,323	1,303
40～44	2,533	1,278	1,255	2,665	1,336	1,329	2,673	1,335	1,338
45～49	1,989	985	1,004	2,087	1,040	1,047	2,223	1,114	1,109
50～54	1,864	886	978	1,864	895	969	1,863	910	953
55～59	2,125	1,050	1,075	2,012	977	1,035	1,926	917	1,009
60～64	2,972	1,372	1,600	2,752	1,282	1,470	2,495	1,168	1,327
65～69	2,367	1,166	1,201	2,458	1,196	1,262	2,547	1,214	1,333
70～74	1,984	976	1,008	2,059	1,012	1,047	2,250	1,104	1,146
75～79	1,441	643	798	1,528	682	846	1,527	709	818
80～	1,634	614	1,020	1,745	658	1,087	1,858	693	1,165
平均年齢	43	42	44	42	44	43	42	45	43

資料:住民グループ「住民基本台帳」

(3月31日現在)

### 15 人口動態の推移

(単位:人、件)

年度	純増減	自然増減			社会増減			婚姻届	離婚届
		出生	死亡	増減	転入	転出	増減		
16	△ 139	276	252	24	1,227	1,390	△ 163	174	85
17	△ 124	254	237	17	1,266	1,407	△ 141	166	55
18	18	303	247	56	1,396	1,434	△ 38	206	61
19	70	314	231	83	1,348	1,361	△ 13	176	64
20	△ 88	264	240	24	1,274	1,386	△ 112	169	66
21	△ 78	295	253	42	1,198	1,318	△ 120	177	50
22	173	298	281	17	1,414	1,258	156	157	81
23	312	285	294	△9	1,535	1,214	321	170	56
24	105	310	296	14	1,493	1,402	91	144	85
25	△ 15	316	285	31	1,353	1,399	△ 46	169	70

資料:住民グループ「住民基本台帳」

(注1) 婚姻・離婚は本町への届出分である。転入・転出にはその他の増減要因によるものも含む(18年度以降)。

(注2)

平成24年度 純増減(誤)503→(正)105

社会増減のうち転入(誤)1891→(正)1493

社会増減(誤)489→(正)91

平成25年度 純増減(誤)6→(正)△15

社会増減(正)△25→(誤)△46

(平成27年6月30日訂正)

### 16 国籍別外国人住民人口

(単位:人)

年	総数	ブラジル	カナダ	中国	韓国・朝鮮	ペルー	フィリピン	アメリカ	その他
22	409	36	2	123	135	4	57	5	47
23	405	37	2	118	135	6	55	7	45
24	398	34	2	102	135	7	54	6	58
25	384	35	4	100	133	6	55	4	47
26	383	45	4	84	119	6	67	5	53

資料:住民グループ「住民基本台帳」

(3月31日現在)

17 地区別人口の推移

年	21	22	23	24	25	26
総数(人)	34,272	34,184	34,353	34,658	34,379	34,748
本荘東	1,868	1,823	1,840	1,799	1,696	1,812
リバー	188	172	172	180	180	176
本荘中	829	838	905	891	878	860
本荘西	1,166	1,212	1,271	1,275	1,256	1,253
本荘北	3,159	3,175	3,169	3,077	3,004	2,992
石ヶ池	597	598	593	591	562	557
学園前	241	251	244	249	244	249
学園北	307	306	295	291	289	283
本荘南	196	26	2	2	1	1
本荘県住	537	531	526	520	499	497
宮北	910	895	890	862	877	928
古宮第1	49	48	168	444	573	619
古宮第2	964	986	952	943	924	922
古宮第3	691	641	667	654	632	651
駅東	483	498	473	475	467	466
二子北	1,479	1,547	1,561	1,616	1,605	1,633
二子池	941	983	997	990	989	982
新川端	252	264	268	270	269	261
野添中	770	778	782	774	779	775
野添鹿の	2,326	2,316	2,323	2,374	2,386	2,454
野添宮山	1,560	1,554	1,563	1,580	1,567	1,557
野添宮の	270	273	265	254	250	246
高野山	932	955	960	964	952	952
高野添	1,185	1,210	1,207	1,231	1,236	1,238
駅西	581	577	581	585	579	574
駅前	1,457	1,457	1,427	1,417	1,422	1,418
五反田	384	381	368	370	383	376
緑ヶ丘	358	369	375	360	355	324
播磨磨苑	377	357	355	345	343	359
野添県住	438	419	418	422	410	424
蓮池	355	337	325	334	323	305
新野添	290	287	271	268	272	266
北池	314	307	286	282	284	280
オリーブ	66	63	120	158	168	208
ハイツ	334	336	332	336	309	302
サニー	203	200	200	192	191	197
城の宮団地	187	221	234	231	205	197
ユニオン	177	183	182	171	164	166
サンシティ	691	686	689	670	661	663
大中東	1,707	1,687	1,656	1,697	1,709	1,724
大中西	1,072	1,105	1,125	1,150	1,151	1,150
大中団地	221	224	216	216	218	225
古田東	1,387	1,367	1,349	1,370	1,375	1,453
古田北	218	206	210	205	212	206
古田西南	754	732	735	776	749	774
本荘古田南	247	241	241	244	238	233
神宮西	98	96	100	97	94	95
新島	441	456	457	446	448	459
	15	10	8	10	1	6

資料:住民グループ「住民基本台帳」

(3月31日現在)

### 18 地区別世帯数の推移

年	21	22	23	24	25	26
総 数 (世帯)	13,435	13,540	13,742	14,006	13,923	14,313
本 荘 東	837	832	840	830	753	841
リバー 播磨南	61	56	58	62	67	65
本 荘 中	342	353	380	377	382	383
本 荘 西	456	473	505	512	506	506
本 荘 北	1,240	1,271	1,276	1,272	1,258	1,276
石ヶ池	255	256	254	257	253	261
学園前	106	110	108	113	110	114
学園北	126	125	122	122	124	128
本 荘 南	84	12	2	2	1	1
本 荘 県 住	241	241	242	243	238	247
宮 北	337	330	334	335	340	355
古 宮 第 1	24	21	58	154	184	201
古 宮 第 2	372	396	390	388	376	397
古 宮 第 3	278	259	279	271	263	273
駅 東	163	168	163	173	169	174
二 子	547	569	581	605	605	627
二 子	371	394	403	406	401	399
新 池	114	119	121	124	123	119
川 端	308	319	320	326	324	329
野 添 中 部	892	900	905	936	947	989
野 添 鹿 の 川	551	549	557	573	572	583
野 添 宮 山	102	104	104	101	101	99
野 添 宮 の 裏	380	390	399	405	403	411
高 山	436	448	451	457	453	459
野 添 城	210	212	212	217	218	216
駅 西	580	584	581	571	584	589
駅 前	162	162	157	157	160	157
五 反 田	137	142	145	141	142	134
緑ヶ丘	150	149	153	149	149	156
播磨 苑	174	165	166	169	168	171
野 添 県 住	160	158	159	168	166	162
蓮 池	105	106	104	106	110	110
新 野 添	126	126	120	124	127	127
北 池	31	29	45	55	58	70
オリーブハイツ	146	152	152	154	143	143
サニーハウス	80	82	83	81	81	83
城の宮団地	77	89	94	92	77	80
ユニオンハイツ	68	72	71	69	69	69
サンシティ本荘	252	248	252	252	255	264
大 中 東	613	619	614	627	637	656
大 中 西	398	412	427	450	455	461
大 中 団 地	86	86	85	88	89	93
古 田 東	527	522	533	540	550	578
古 田 北	84	84	87	88	90	90
古 田 西南	288	286	287	304	298	313
本 荘 古 田 南	117	116	113	115	114	113
神 川	36	37	39	38	37	37
宮 西	190	197	203	197	192	198
新 島	15	10	8	10	1	6

資料:住民グループ「住民基本台帳」

(3月31日現在)

19 転入者の前住地

(単位:人)

年 度	22	23	24	25	年 度	22	23	24	25	
総 数	1,414	1,535	1,493	1,353	長 野 県	2	2	2	3	
小 計	1,089	1,199	1,118	998	岐 阜 県	1	1	4	9	
兵 庫 県	神 戸 市	139	163	139	142	静 岡 県	2	1	7	9
	明 石 市	290	341	313	261	愛 知 県	16	14	10	5
	加古川市	403	417	395	330	三 重 県	9	5	6	6
	高 砂 市	69	54	43	47	滋 賀 県	7	7	10	11
	姫 路 市	42	54	70	51	京 都 府	22	9	15	13
	稲 美 町	43	52	35	36	大 阪 府	67	69	64	49
	尼 崎 市	7	20	10	7	奈 良 県	5	9	10	2
	三 木 市	10	6	11	5	和 歌 山 県	8	5	3	4
そ の 他	86	92	102	119	鳥 取 県	8	5	2	6	
北 海 道	3	9	6	8	島 根 県	3	9	1	5	
青 森 県	—	1	—	1	岡 山 県	16	11	24	14	
岩 手 県	1	1	1	1	広 島 県	17	6	18	6	
宮 城 県	5	2	3	4	山 口 県	4	3	5	7	
秋 田 県	—	1	—	—	徳 島 県	5	7	8	6	
山 形 県	1	1	—	—	香 川 県	11	2	5	3	
福 島 県	—	6	—	—	愛 媛 県	5	4	12	4	
茨 城 県	7	1	7	5	高 知 県	4	3	2	6	
栃 木 県	7	5	2	1	福 岡 県	5	8	10	7	
群 馬 県	1	1	1	2	佐 賀 県	3	2	—	4	
埼 玉 県	2	12	8	10	長 崎 県	1	7	—	2	
千 葉 県	8	11	8	12	熊 本 県	2	1	—	5	
東 京 都	8	34	27	22	大 分 県	6	2	3	1	
神 奈 川 県	7	10	5	7	宮 崎 県	2	1	3	4	
新 潟 県	1	—	4	1	鹿 児 島 県	6	5	1	7	
富 山 県	—	1	—	—	沖 縄 県	2	1	2	1	
石 川 県	—	—	3	2	国 外	23	15	51	61	
福 井 県	—	—	2	—	従前の住所なし	1	—	6	5	
山 梨 県	1	3	—	3	職 権 記 載	10	23	14	11	

資料:住民グループ「年間・住民基本台帳」

(注)

平成24年度 総数 (誤) 1502→(正) 1493

職権記載 (誤) 23→(正) 14

(平成27年6月30日訂正)

20 転出者の転出先

(単位:人)

年 度	22	23	24	25	年 度	22	23	24	25	
総 数	1,258	1,214	1,402	1,399	長 野 県	4	2	3	5	
小 計	969	895	972	898	岐 阜 県	3	1	2	1	
兵 庫 県	神 戸 市	152	153	144	136	静 岡 県	4	1	4	10
	明 石 市	190	202	205	194	愛 知 県	14	14	15	15
	加 古 川 市	359	310	324	314	三 重 県	6	5	4	4
	高 砂 市	51	40	43	36	滋 賀 県	6	7	3	10
	姫 路 市	57	51	74	69	京 都 府	15	8	9	15
	稲 美 町	46	22	40	31	大 阪 府	60	58	80	105
	尼 崎 市	18	16	28	11	奈 良 県	6	11	8	4
	三 木 市	6	7	10	11	和 歌 山 県	1	4	2	5
	そ の 他	90	94	104	96	鳥 取 県	4	—	3	7
北 海 道	2	3	11	4	島 根 県	2	0	2	4	
青 森 県	1	—	—	—	岡 山 県	17	11	9	16	
岩 手 県	—	2	—	—	広 島 県	9	7	11	13	
宮 城 県	—	4	2	—	山 口 県	3	5	10	3	
秋 田 県	—	—	1	1	徳 島 県	2	10	3	5	
山 形 県	—	1	—	—	香 川 県	4	6	4	9	
福 島 県	3	—	1	4	愛 媛 県	6	8	8	8	
茨 城 県	—	5	1	4	高 知 県	9	4	4	4	
栃 木 県	1	—	5	1	福 岡 県	2	9	16	6	
群 馬 県	2	—	2	3	佐 賀 県	1	1	10	3	
埼 玉 県	6	6	9	12	長 崎 県	2	3	4	3	
千 葉 県	10	12	9	14	熊 本 県	1	1	1	4	
東 京 都	33	25	43	47	大 分 県	1	—	—	4	
神 奈 川 県	12	17	15	14	宮 崎 県	—	3	7	1	
新 潟 県	1	1	1	1	鹿 児 島 県	5	11	5	7	
富 山 県	—	2	—	—	沖 縄 県	1	0	1	1	
石 川 県	1	2	—	6	国 外	25	30	55	83	
福 井 県	—	—	3	—						
山 梨 県	—	—	2	3	職 権 消 除	4	19	42	32	

資料:住民グループ「年間・住民基本台帳」

(注)

平成24年度 総数(誤)1348→(正)1402  
 兵庫県小計(誤)949→(正)972  
 兵庫県その他(誤)81→(正)104  
 埼玉県(誤)10→(正)9  
 愛知県(誤)14→(正)15  
 大阪府(誤)79→(正)80  
 和歌山県(誤)1→(正)2  
 広島県(誤)10→(正)11  
 山口県(誤)8→(正)10  
 愛媛県(誤)5→(正)8  
 長崎県(誤)3→(正)4  
 国外(誤)56→(正)55  
 職権消除(誤)19→(正)42

(平成27年6月30日訂正)

## ＜農 業＞

### 1 農家数

(単位:戸)

年次 (年)	総数	専業	兼業		
			小計	第1種兼業	第2種兼業
55	600	23	577	8	569
60	629	47	582	10	572
2	436	52	384	11	373
7	370	61	309	5	304
12	73	12	61	3	58
17	46	14	32	3	29
22	36	8	28	—	28

資料:企画グループ「農業センサス」

(2月1日現在)

(注)平成12年からは、販売農家の総数とその内訳

### 2 経営耕地面積

(単位:a)

年次 (年)	経営耕地				草地
	総数	田	畑	樹園地	
55	16,470	15,955	414	101	—
60	14,774	14,559	198	17	—
2	11,801	11,588	198	15	—
7	9,382	9,177	186	19	—
12	7,832	7,506	305	21	—
17	2,194	2,141	53	—	—
22	1,655	1,586	19	50	—

資料:企画グループ「農業センサス」

(2月1日現在)

(注)平成17年からは、販売農家の耕地面積

### 3 経営規模別農家(経営体)数

(単位:戸)

年次 (年)	農家総数	5 a 未満 (例外規定)	5a ～9a	10a ～29a	30a ～49a	50a ～69a	70a ～99a	100a ～199a	200a 以上
		60	629	0	114	343	118	38	12
2	436	—	—	291	106	25	11	2	1
7	370	—	—	263	79	26		2	0
12	303	—	—	230	54	15		1	3
年次 (年)	経営体 総数	0.3ha 未満	0.3ha ～0.5ha	0.5ha ～1.0ha	1.0ha ～1.5ha	1.5ha ～2.0ha	2.0ha ～3.0ha	3.0ha ～5.0ha	5.0ha ～10.0ha
17	47	1	33	11	1	—	1	—	—
22	47	—	28	6	1	1	—	—	—

資料:企画グループ「農業センサス」

(2月1日現在)

#### 4 農業従事者の就業構造

(単位:人)

年次(年)		12			17			22		
区分		総数	男	女	総数	男	女	総数	男	女
農家人口		1,217	576	641	189	90	99	126	64	62
農業就業	総数	199	106	93	133	74	59	88	51	37
	専業	96	31	65	68	30	38	40	21	19
	第1種兼業	7	4	3	4	4	—	—	—	—
	第2種兼業	96	71	25	61	40	21	—	—	—
農業外の就業者		26	10	16	8	2	6	16	12	4

資料:企画グループ「農業センサス」

(2月1日現在)

(注)①平成17年からは、販売農家のみ②平成22年からは、兼業者人数の計上無

#### 5 農業用機械個人所有台数

(単位:台)

年次(年)	トラクター	動力防除機	動力田植機	バインダー	自脱型コンバイン	米麦用乾燥機
55	333	121	213	164	103	189
60	399	107	251	147	127	192
2	360	107	222	102	125	157
7	279	89	185	71	105	114
12	88	30	50	13	45	37
17	53	19	37	—	38	—
22	37	—	29	—	26	—

資料:企画グループ「農業センサス」

(2月1日現在)

(注)平成12年からは、販売農家の所有台数内訳

#### 6 農産物販売金額別農家数

(単位:戸)

年次(年)	総数	販売なし	～15万円	15～50万円	50～100万円	100～150万円	150～200万円	200万円～
2	436	328	56	43	8	—	1	—
年次(年)	総数	販売なし	～15万円	15～50万円	50～100万円	100～200万円	200～300万円	300万円～
7	370	292	57	43	10	1	—	1
12	73	25	19	23	3	1	—	2
17	46	26	16		—	—	2	2
22	36	15	15		2	3	—	1

資料:企画グループ「農業センサス」

(2月1日現在)

(注)平成12年からは、販売農家の総数とその内訳

### 7 農業粗生産額及び生産農業所得

年次 (年)	農業粗生産額 (百万円)	生産農業所得 (百万円)	生産性	
			農家1戸当りの 生産農業所得 (千円)	耕地10a当りの 生産農業所得 (千円)
6	163	86	197	75
7	167	87	235	78
8	146	77	208	73
9	133	63	170	61
10	130	60	162	62
11	114	54	146	59
12	103	34	112	39
13	100	35	112	41
14	91	28	92	34
15	90	25	82	30
16	78	21	88	26
17	80	20	84	25
18	80	20	84	26

資料:住民グループ「農林水産統計年報」

(注)19年以降は県単位でしか年報に掲載されていないため、市町村単位の数値は不明

### 8 稲・麦作付面積、推定実収穫高

年次 (年)	稲		麦	
	作付面積(ha)	推定実収穫高(t)	作付面積(ha)	推定実収穫高(t)
12	50	248	0	0
13	49	240	0	0
14	47	221	0	0
15	43	194	0	0
16	48	241	0	0
17	47	229	0	0
18	45	219	0	0
19	43	225	0	0
20	41	207	0	0
21	40	193	0	0
22	38	188	0	0
23	37	187	0	0
24	33	169	0	0

資料:住民グループ「農林水産統計年報」

### 9 農地法による農地異動状況

(単位:m<sup>2</sup>)

年次 (年)	農地売買等 (第3条)	農地転用			小作地返還 (第18条)	非農地証明 (第2条)
		計	(第4条)	(第5条)		
22	2,880(5件)	28,535(57件)	11,615(32件)	16,920(25件)	4,270(8件)	987(1件)
23	0(0件)	23,264(64件)	7,909(25件)	15,355(39件)	1,460(4件)	44(1件)
24	3,318(5件)	24,603(61件)	10,032(27件)	14,571(34件)	1,114(3件)	0(0件)
25	641(3件)	35,068(79件)	10,191(29件)	24,877(50件)	2,178(3件)	449(1件)

資料:住民グループ



# ＜漁業＞

## 1 種類別経営体数

(単位:経営体)

年次 (年)	総数	小型 底引き 網	まき網	刺し網	釣	はえ縄	五智網	小型 定置 網	採藻	採貝	その他	海面養殖	
												のり	その他
53	55	8	—	—	11	24	—	—	2	—	—	5	5
58	51	5	—	3	18	18	—	—	1	1	1	4	—
63	44	5	—	4	8	20	—	9	2	1	—	4	—
5	43	5	—	4	15	13	—	—	3	—	—	3	—
10	40	5	—	6	16	10	—	—	2	—	—	1	—
15	29	4	—	3	12	8	—	—	1	—	—	1	—
20	18	3	—	3	1	7	—	—	5		—	—	—

資料:企画グループ「漁業センサス」

(11月1日現在)

## 2 階層別経営体数

(単位:経営体)

年次 (年)	総数	漁船使用						小型 定置網	海面養殖	
		無動力船 のみ	動力船使用						のり	わかめ
			～1t未満	1～3t	3～5t	5～10t	10t～			
8	44	—	2	26	15	—	—	—	1	—
9	39	—	3	20	15	—	—	—	1	—
10	40	—	2	22	14	1	—	—	1	—
11	32	—	1	16	14	—	—	—	1	—
12	35	—	3	16	14	—	—	—	2	—
13	30	—	3	15	9	1	—	—	2	—
14	29	—	3	16	7	1	—	—	2	—
15	29	—	3	16	8	1	—	—	1	—
16	30	—	4	16	5	3	—	—	2	—
17	27	—	3	14	7	1	—	—	2	—
18	22	—	1	13	5	1	—	—	2	—

資料:住民グループ「農林水産統計年報」

(注)19年以降は年報に該当項目が掲載されていないため、不明

## 3 魚種別漁獲高

(単位:t)

年次 (年)	総数	魚類							貝類	水産動物		わかめ
		小計	あじ類	ひらめ・ かれい	たい	すずき	あなご	その他		たこ	その他	
14	162	84	1	7	11	49	8	8	0	74	0	4
15	150	71	0	6	9	41	4	11	0	76	0	3
16	148	83	0	16	11	47	6	3	0	64	1	0
17	127	61	0	7	7	35	5	7	0	62	2	2
18	109	62	0	13	8	26	9	6	0	42	3	2
19	136	48	0	13	8	19	5	2	0	77	4	7
20	116	44	0	7	6	22	6	3	1	68	2	1
21	145	50	0	4	15	24	5	2	0	92	2	1
22	106	48	0	4	13	23	5	3	0	55	2	1
23	82	39	0	4	13	17	2	3	0	40	2	1
24	80	35	0	4	12	12	3	4	0	41	3	1

資料:住民グループ「農林水産統計年報」(20年から「港勢調査」)

## ＜産 業 ・ 所 得＞

### 1 産業大分類別事業所数・従業者数

産業大分類		61年7月 1日現在	3年7月 1日現在	8年10月 1日現在	13年10月 1日現在	18年10月 1日現在	24年2月 1日現在
事業所数 (所)	総数	1,082	1,143	1,135	1,113	1,048	1,004
	農・林・水産・鉱業	0	0	0	0	0	1
	建設業	81	97	107	97	95	105
	製造業	134	143	137	135	118	118
	卸売・小売業、飲食店	510	484	456	421	363	343
	不動産業	37	44	43	46	56	65
	金融・保険業	15	13	13	14	13	12
	運輸・通信業	26	39	38	40	37	34
	電気・ガス・水道業	2	2	2	2	2	0
	サービス業	277	321	339	358	364	326
	従業者数 (人)	総数	11,659	12,839	13,688	14,226	11,788
農・林・水産・鉱業		0	0	0	0	0	2
建設業		502	729	1,040	989	774	806
製造業		6,611	6,506	6,737	6,563	4,830	4,779
卸売・小売業、飲食店		2,128	2,227	2,544	2,529	2,386	2,298
不動産業		105	137	270	378	312	230
金融・保険業		91	70	78	78	72	70
運輸・通信業		564	641	528	489	706	779
電気・ガス・水道業		13	12	26	26	11	0
サービス業		1,645	2,517	2,465	3,174	2,697	2,321

資料：企画グループ「事業所・企業統計調査」 \*サービス業は公務を含む(平成24年は含まない)

(注)「事業所・企業統計調査」は平成18年で廃止

(注)平成24年は、「平成24年経済センサス-活動調査」をもとに作成

## 2 従業者規模別事業所数

(単位:所)

基準日	61年7月1日	3年7月1日	8年10月1日	13年10月1日	18年10月1日	24年2月1日
総数	1,082	1,143	1,135	1,113	1,014	1,004
0～4人	713	734	684	675	626	607
5～9人	191	181	198	192	181	174
10～29人	120	145	164	155	127	142
30～49人	27	37	39	39	32	35
50～99人	14	25	26	30	29	25
100人以上	17	21	24	22	19	20

資料:企画グループ「事業所・企業統計調査」

(注)「事業所・企業統計調査」は平成18年で廃止

(注)平成24年は、「平成24年経済センサスー活動調査」をもとに作成した。

## 3 商店・従業者数・商品販売額

年次(年)	合 計		卸 売 業			小 売 業			飲 食 店		
	商店数(店)	従業者数(人)	商店数(店)	従業者数(人)	年間商品販売額(万円)	商店数(店)	従業者数(人)	年間商品販売額(万円)	商店数(店)	従業者数(人)	年間商品販売額(万円)
61	94	353	—	—	—	—	—	—	94	353	119,546
63	344	1,331	39	188	706,032	305	1,143	1,472,688	—	—	—
元	94	571	—	—	—	—	—	—	94	571	174,488
3	339	1,360	45	243	1,729,466	294	1,117	1,592,745	—	—	—
4	95	734	—	—	—	—	—	—	95	734	327,696
6	311	1,471	43	271	1,115,606	268	1,200	1,702,591	—	—	—
9	286	1,485	42	311	1,377,656	244	1,174	1,941,418	—	—	—
11	282	1,593	38	274	1,414,170	244	1,319	1,932,003	—	—	—
14	264	1,659	42	329	1,789,657	222	1,330	1,792,012	—	—	—
16	246	1,469	37	262	1,398,413	209	1,207	1,804,094	—	—	—
19	214	1,313	35	196	1,060,190	179	1,117	1,693,215	—	—	—

資料:企画グループ「商業統計調査」

(注)「商業統計調査」平成21年は中止

#### 4 産業中分類別商店数

(単位:店)

年次(年)	3	4	6	9	11	14	16	19
総数	399	95	311	286	282	264	246	214
卸売業小計	45	—	43	42	38	42	37	35
一般卸売業	45	—	—	—	38	42	37	35
代理商・仲立業	—	—	—	—	—	—	—	—
小売業小計	294	—	268	244	244	222	209	179
各種商品小売業	1	—	—	—	1	—	—	1
織物・衣服・身の回り品小売業	30	—	28	24	25	20	16	13
飲食料品小売業	131	—	113	98	86	87	81	64
自動車・自転車小売業	23	—	20	20	21	18	17	19
家具・じゅう器・機械器具小売業	29	—	25	20	22	20	18	14
その他小売業	80	—	82	82	89	77	77	68
飲食店	—	95	—	—	—	—	—	—

資料:企画グループ「商業統計調査」

(注)「商業統計調査」平成21年は中止

#### 5 製造業事業所・従業者数・製造品出荷額

年次(年)	事業所数(所)	従業者数(人)	製造品出荷額等(万円)	原材料使用額等(万円)	付加価値額(万円)	給与総額(万円)
10	99	5,774	23,533,085	12,489,279	8,548,806	3,463,305
11	95	5,510	22,363,184	12,794,454	8,879,659	3,307,658
12	91	5,244	22,086,526	13,437,637	7,864,002	3,376,830
13	87	4,746	20,519,063	12,379,334	6,876,006	2,790,331
14	82	4,622	18,738,832	10,970,981	6,449,921	2,688,147
15	82	4,486	18,546,848	10,543,976	6,333,649	2,705,287
16	76	4,423	19,486,895	11,119,194	6,423,064	2,658,904
17	73	4,429	19,920,911	11,578,635	7,691,867	2,615,208
18	74	4,443	22,346,362	11,650,861	8,083,240	2,812,705
19	75	4,757	22,331,565	13,688,373	7,531,335	2,875,233
20	79	4,849	23,781,553	15,627,519	7,416,642	3,018,042
21	79	4,885	20,205,287	11,258,386	7,529,450	2,760,327
22	77	4,899	18,035,380	11,059,419	5,048,872	2,703,232
23	80	4,431	18,784,771	13,020,901	4,506,434	2,514,567
24	74	4,765	21,409,195	13,443,491	7,702,684	2,738,551

資料:企画グループ「4人以上の事業所工業統計調査」

(12月31日現在)

(注)「工業統計調査」平成23年は中止

(注)平成23年は「経済センサス-活動調査」をもとに作成

### 6 町内総生産

(単位:百万円)

年 度	第 1 次 産 業			第 2 次 産 業		
	農 業	林 業	水産業	鉱 業	建設業	製造業
18	36	0	41	88	3,771	75,158
19	34	0	63	78	2,764	66,655
20	35	0	56	54	6,439	63,169
21	36	0	0	24	4,162	61,702
22	36	0	55	0	5,656	43,586
23	37	0	45	0	6,011	45,410

年 度	第 3 次 産 業						
	卸売・ 小売業	金融・ 保険業	不動産業	運輸・ 通信業	電気・ガス 水道業	サービス 業	公 務
18	5,573	1,833	17,111	5,619	2,404	16,465	3,025
19	4,757	1,917	16,777	6,141	2,424	16,167	3,038
20	4,249	1,574	17,661	6,445	2,410	15,178	3,072
21	3,758	1,547	17,783	5,438	2,426	15,510	3,133
22	3,871	1,391	16,270	5,779	1,820	15,786	3,225
23	3,766	1,281	18,955	6,085	1,850	16,505	3,532

資料:企画グループ…兵庫県統計課「兵庫県市町別主要統計指標」

(注)平成23年度から「運輸・通信業」は、「運輸業」と「情報通信業」に区別されていますので、表には合算したものを表記しています。

## ＜公園・交通・通信＞

### 1 公園の面積

(単位:ha)

年次(年)	合計		地区公園		近隣公園		街区公園		緑地	
	箇所	面積	箇所	面積	箇所	面積	箇所	面積	箇所	面積
25	37	35.6	4	20.81	4	4.91	24	5.61	5	4.28
26	37	35.6	4	20.81	4	4.91	24	5.61	5	4.28

資料: 土木グループ

(4月1日現在)

### 2 道路整備

年次(年)	国道		県道		町道		
	実延長(m)	舗装済延長(m)	実延長(m)	舗装済延長(m)	実延長(m)	舗装済延長(m)	舗装率(%)
20	2,444	2,444	11,675	11,675	114,226	112,767	98.7
21	2,444	2,444	11,675	11,675	114,223	112,773	98.7
22	2,444	2,444	11,675	11,675	114,693	113,302	98.8
23	2,444	2,444	11,675	11,675	117,006	115,694	98.9
24	2,444	2,444	11,675	11,675	117,006	115,694	98.9
25	2,444	2,444	11,675	11,675	117,129	115,817	98.9

資料: 土木グループ

(4月1日現在)

### 3 JR土山駅・山陽電鉄播磨町駅の乗車人数

(単位:千人)

年度	JR土山駅		山陽電鉄播磨町駅	
	普通	定期	普通	定期
20	1,348	3,774	303	655
21	1,273	3,755	286	669
22	1,278	3,787	282	666
23	1,299	3,844	282	654
24	1,321	3,899	281	629
25	1,336	3,950	281	638

資料: JR西日本(株)、山陽電気鉄道(株)

### 4 軌道敷別電車等通過本数

区分	旅客		貨物	
	上り	下り	上り	下り
JR山陽本線(うち土山駅停車)	171 (80)	175 (84)	38 (0)	38 (0)

資料: JR西日本(株) \*平日の数です。

(3月現在)

区分		特急		普通	
		上り	下り	上り	下り
山陽電鉄 ( )内はS特急	平日	78 (5)	80 (3)	83	86
	土休日	71 (2)	73 (3)	76	77

資料: 山陽電気鉄道(株)

(平成24年3月20日改正)

## 5 自動車台数

(単位:台)

年次 (年)	総数	貨物自動車	乗合自動車	乗用自動車	軽自動車(四輪)	
					乗用	貨物
17	20,790	1,127	30	10,389	4,230	1,414
18	20,733	1,024	30	10,305	4,423	1,388
19	20,726	944	22	10,140	4,708	1,343
20	20,673	944	20	9,924	4,908	1,303
21	20,496	880	22	9,799	5,031	1,301
22	20,390	899	21	9,715	5,146	1,200
23	20,319	886	24	9,662	5,255	1,174
24	20,440	890	24	9,624	5,431	1,150
25	20,604	897	25	9,630	5,634	1,112

年次 (年)	特殊用途車	大型特殊 (1500cc超)	原付 (125cc以下)	二輪車 (250cc以下)	小型特殊 (1500cc以下)	小型二輪 (250cc超)
17	186	56	2,647	345	71	295
18	178	56	2,611	356	68	294
19	151	60	2,629	373	69	287
20	151	59	2,578	407	69	310
21	130	55	2,496	397	68	317
22	127	54	2,461	391	67	309
23	120	47	2,392	376	67	316
24	116	46	2,371	382	64	342
25	122	47	2,350	384	63	340

資料：企画グループ…兵庫県「兵庫県市町別主要統計指標」

## 6 バス運行状況

主要なバス路線名	23年度 運行数	23年度 総便数	23年度 乗車数 (千人)	24年度 運行数	24年度 総便数	24年度 乗車数 (千人)
土山駅南口—新島—播磨町駅	平4.5 日1.5	1276.5	38	平4.5 日1.5	1269.0	45
播磨町駅—新島—播磨町駅	平1.0 日1.0	668.0	7	平1.0 日1.0	724.0	9
加古川駅—大崎—播磨町駅	平7.5 日7.5	2770.0	13	平7.5 日7.5	2730.0	21
東加古川駅—別府—播磨町駅	平2.5 日7.5	1520.5	7	平2.5 日7.5	1523.0	8
上新田北口—稲美中央・西二見駅—播磨町駅	平1.0 日0.0	244.0	2	平1.0 日0.0	242.0	6
厄神前—天満小学・西二見駅—播磨町駅	平0.5 日0.0	121.0	19		廃止	
上新田北口—天満小学—播磨町駅	平0.5 日0.0	61.0	2	平0.5 日0.0	121.0	6

資料：神姫バス(株) (運行数の平は平日、日は土日祝日の運行数。総便数は年間往復)

## ＜警察・消防＞

### 1 交通事故

年 次 (年)	交通事故 (人身事故)		
	事故件数 (件)	傷者数 (人)	死者数 (人)
18	240	285	0
19	244	276	3
20	272	326	2
21	217	257	1
22	193	215	6
23	187	216	0
24	232	264	4
25	193	231	0

資料:危機管理グループ「交通事故白書」

### 2 火災

年 次 (年)	火 災		救急出動件数 (件)
	発生件数 (件)	損失見積額 (千円)	
18	12	39,755	1,073
19	12	40,094	1,163
20	12	25,641	1,118
21	20	27,048	1,187
22	5	13,486	1,230
23	4	2,831	1,386
24	5	1,844	1,496
25	11	11,406	1,418

資料:危機管理グループ「火災・救急・救助の概要:加古川市消防本部」



## ＜教 育＞

### 1 幼稚園

(単位:人)

年次 (年)	園数	学級数	園児数			教諭数
			総数	男	女	
17	3	20	478	227	251	28
18	3	20	484	233	251	26
19	3	20	499	244	255	24
20	3	20	486	249	237	23
21	3	20	449	236	213	23
22	3	20	433	232	201	24
23	3	17	450	228	222	22
24	3	18	479	245	234	23
25	3	18	458	241	217	22
26	3	22	503	272	231	26

資料:学校教育グループ「学校基本調査」

(5月1日現在)

### 2 各園の園児数等

(単位:人)

園名	区分	3歳児	4歳児	5歳児	総数
播磨幼稚園	園児数	63	80	65	208
	学級数	3	3	2	8
蓮池幼稚園	園児数	77	52	80	209
	学級数	4	2	3	9
播磨西幼稚園	園児数	28	20	38	86
	学級数	2	1	2	5

資料:学校教育グループ「学校基本調査」

(5月1日現在)

### 3 幼稚園の敷地面積等

(単位:m<sup>2</sup>)

区分	播磨幼稚園	蓮池幼稚園	播磨西幼稚園
敷地面積	2,000	3,717	2,703
建物床面積	862	754	731
附属施設	6	43	15

資料:教育総務グループ「公立学校施設台帳」

(5月1日現在)

#### 4 小学校

(単位:人)

年次 (年)	学校 数	学級 数	児 童 数			教 員 数		
			総数	男	女	総数	男	女
17	5	78	2,164	1,083	1,081	113	36	77
18	5	79	2,134	1,076	1,058	116	38	78
19	4	73	2,087	1,064	1,023	105	34	71
20	4	74	2,118	1,074	1,044	109	34	75
21	4	74	2,069	1,053	1,016	101	39	62
22	4	76	2,055	1,040	1,015	108	41	67
23	4	75	2,016	1,019	997	104	41	63
24	4	74	1,967	996	971	109	41	68
25	4	74	1,957	1,003	954	104	40	64
26	4	72	1,923	991	932	103	39	64

資料:学校教育グループ「学校基本調査」

(5月1日現在)

#### 5 各小学校の児童数等

(単位:人)

学 校 名	区 分	1年	2年	3年	4年	5年	6年	総数
播磨小学校	児童数	80	92	71	87	89	86	505
	学級数	3	3	2	3	3	3	17
蓮池小学校	児童数	136	134	114	141	130	132	787
	学級数	4	4	4	4	4	4	24
播磨西小学校	児童数	70	56	46	60	66	55	353
	学級数	2	2	2	2	2	2	12
播磨南小学校	児童数	63	54	47	42	36	36	278
	学級数	2	2	2	2	1	1	10

資料:学校教育グループ「学校基本調査」

(5月1日現在)

\*学級数は障害児学級を除く

#### 6 小学校の敷地面積等

(単位:m<sup>2</sup>)

区 分	播 磨 小学校	蓮 池 小学校	播磨西 小学校	播磨南 小学校
敷地面積	18,653	27,393	18,766	20,523
校舎床面積	5,992	5,525	4,727	3,227
屋内運動場	1,202	1,132	1,158	1,230
給 食 室	195	211	210	227
付属施設	223	210	214	236

資料:教育総務グループ「公立学校施設台帳」

(5月1日現在)

## 7 中学校

(単位:人)

年次 (年)	学校 数	学級 数	生徒数			教員数		
			総数	男	女	総数	男	女
17	2	32	1,030	521	509	64	37	27
18	2	31	1,025	518	507	63	37	26
19	2	32	1,032	508	524	66	39	27
20	2	32	1,038	510	528	65	40	25
21	2	31	1,056	537	519	61	39	22
22	2	31	1,013	528	485	65	40	25
23	2	33	1,045	550	495	67	40	27
24	2	34	1,010	517	493	67	41	26
25	2	35	1,027	514	513	68	40	28
26	2	34	1,039	509	530	69	42	27

資料:学校教育グループ「学校基本調査」

(5月1日現在)

## 8 各中学校の生徒数等

(単位:人)

	区分	1年	2年	3年	総数
播磨中学校	生徒数	237	209	186	632
	学級数	6	6	5	17
播磨南中学校	生徒数	141	127	139	407
	学級数	4	4	4	12

資料:学校教育グループ「学校基本調査」

(5月1日現在)

\*学級数は障害児学級を除く

## 9 中学校の敷地面積等

(単位:m<sup>2</sup>)

区 分	播磨中学校	播磨南中学校
敷地面積	23,914	30,000
校舎床面積	6,231	6,288
屋内運動場	1,451	1,381
柔剣道場	392	436
給食棟	86	108
付属施設	387	356

資料:教育総務グループ「公立学校施設台帳」

(5月1日現在)

### 10 中学校卒業者の進路

(単位:人)

年度	卒業者			進学者						就職者 等数
	総数	男	女	総数	%	公立	高専	私立	定時制	
11	413	214	199	388	93.9	296	6	72	14	25
12	431	222	209	405	93.9	292	3	96	14	26
13	399	208	191	388	97.2	283	5	87	13	11
14	351	169	182	335	95.4	258	4	64	9	16
15	375	190	185	360	96.0	264	8	82	6	15
16	388	201	187	372	95.9	300	2	55	15	16
17	343	166	177	333	97.1	242	10	60	21	10
18	356	193	163	347	97.5	258	1	76	12	9
19	334	170	164	329	98.5	264	1	54	10	5
20	338	164	174	325	96.2	248	8	57	12	13
21	367	179	188	357	97.3	266	6	63	22	10
22	332	165	167	326	98.2	247	3	56	20	6
23	362	197	165	359	99.2	279	3	64	13	3
24	321	169	152	313	97.5	242	3	44	24	8
25	362	181	181	356	98.3	276	4	61	15	6

資料:学校教育グループ「学校基本調査」

### 11 中央公民館及びコミュニティセンター利用状況

(単位:件、人)

年 度	区 分	中央公民館	野添コミセン	東部コミセン	西部コミセン	南部コミセン
19	件数	4,329	2,287	654	2,049	1,566
	人員	105,505	39,431	9,593	17,253	34,332
20	件数	4,568	2,524	628	2,226	1,543
	人員	113,206	44,427	5,923	18,715	26,213
21	件数	5,063	2,718	661	2,466	1,604
	人員	118,199	47,251	6,833	22,508	26,911
22	件数	6,216	2,778	621	2,456	1,606
	人員	123,504	45,939	6,703	21,494	26,797
23	件数	5,993	2,871	893	2,643	1,519
	人員	119,120	52,789	8,704	20,135	25,616
24	件数	5,714	3,111	964	2,694	1,617
	人員	121,076	55,171	10,291	20,542	25,911
25	件数	6,005	3,033	1,079	2,612	1,814
	人員	121,221	54,662	11,241	20,092	28,039

資料:中央公民館、各コミュニティセンター「管理状況報告書」

### 12 図書館利用状況

年 度	貸出人数 (人)	貸出資料数 (点)	学 習 室 利用者 (人)	視聴覚室等 利用者 (人)
19	100,573	398,621	7,301	3,736
20	101,066	398,963	9,570	2,636
21	98,705	392,503	7,774	2,588
22	89,593	357,638	9,490	2,396
23	93,907	340,466	7,341	2,153
24	91,586	327,891	8,972	2,765
25	92,331	322,885	9,646	2,953

資料:図書館

### 13 郷土資料館利用状況

年 度	入館人員 (人)	開館日数 (日)	平均人員 (人)	団 体 数
19	68,386	304	225.0	107
20	56,272	318	177.0	90
21	46,433	319	145.6	71
22	55,542	321	173.0	130
23	43,506	317	137.2	83
24	54,315	311	174.6	104
25	60,118	309	194.6	110

資料:郷土資料館

### 14 スポーツ施設利用状況

(単位:人)

年 度	21	22	23	24	25
体 育 館 計	116,092	124,051	112,917	113,483	102,623
大 体 育 室 計	51,248	52,820	52,605	52,598	47,147
バドミントン	20,462	22,023	19,928	19,306	19,870
バレーボール	15,501	15,647	15,184	13,240	10,625
そ の 他	15,285	15,150	17,493	20,052	16,652
中 体 育 室 計	53,929	59,128	49,238	47,164	42,976
卓 球	8,164	8,988	9,635	8,226	7,513
少 林 寺 拳 法	1,240	928	1,028	822	597
空 手	21,713	27,130	17,987	17,055	15,687
剣 道	6,235	6,385	6,657	6,757	6,822
柔 道	8,010	5,764	5,056	3,949	4,398
そ の 他	8,567	9,933	8,875	10,355	7,959
小 会 議 室	4,451	4,121	3,266	4,611	3,092
ト レ ー ニ ン グ 室 計	6,464	8,166	7,808	9,110	9,408
初心者トレーニング教室	309	184	145	202	191
整美トレーニング教室	12	—	—	—	—
そ の 他	6,143	7,982	7,663	8,908	9,217
野 球 場 計	77,671	87,096	57,061	56,665	55,596
新 島 球 場	18,636	22,418	19,135	18,472	20,977
浜 田 球 場	38,831	40,537	18,640	17,806	16,803
望 海 球 場	20,204	24,141	19,286	20,387	17,816
浜 田 テ ニ ス コ ー ト	17,857	15,439	13,908	18,942	16,346
秋 ケ 池 運 動 場	24,341	23,785	29,149	29,429	29,876
は り ま シ ー サ イ ド ド ー ム	43,546	41,821	52,781	52,246	46,438

資料:播磨町総合体育館

### 15 町民プール利用状況

(単位:人)

年 度	21	22	23	24	25
総 数	7,710	8,444	6,735	—	—

資料:播磨町総合体育館

### 16 健康いきいきセンター利用状況

(単位:人)

年 度	21	22	23	24	25
総 数	180,480	189,585	190,669	193,767	201,375

資料:健康いきいきセンター

## ＜ 生 活 ＞

### 1 一般廃棄物の処理

年 度		21	22	23	24	25
処理対象人口(人)		34,184	34,353	34,658	34,763	34,748
ごみ	排出量(t)	10,760	10,468	10,721	10,343	10,222
	焼却量(t)	9,469	9,284	9,773	9,703	9,184
	残渣量(t)	1,376	1,293	1,337	1,278	1,270
	最終処分量(t)	1,376	1,293	1,337	1,278	1,270
	資源化回収量(t)	1,314	1,263	1,145	1,051	1,010
	リサイクル運動回収量(t)	1,170	1,035	1,022	932	845
し尿	排出量(kl)	3,984	3,822	3,630	3,475	3,488
	生し尿(kl)	1,195	1,121	1,124	1,019	1,013
	浄化槽汚泥(kl)	2,789	2,701	2,506	2,456	2,475
	くみとり世帯(世帯)	313	296	232	230	227
	くみとり人口(人)	792	740	580	572	574
	浄化槽人口(人)	3,597	3,266	3,186	3,152	2,899
	浄化槽数	600	534	490	483	469

資料:すこやか環境グループ

人口・世帯・浄化槽数は各年度末(3月31日現在)

### 2 上水道

年 度	給水人口	年間総配水量	年間総給水量	有収率(%)	1日最大配水量	1日最小配水量	1日平均配水量	1人1日給水量
21	34,184	3,689,217	3,660,590	99.2	11,513	8,719	10,107	0.293
22	34,353	3,728,498	3,635,303	97.5	11,989	8,791	10,215	0.290
23	34,658	3,730,364	3,632,604	97.4	11,465	8,823	10,192	0.286
24	34,763	3,750,967	3,650,940	97.3	11,521	8,967	10,227	0.288
25	34,748	3,713,129	3,601,221	97.0	11,214	8,785	10,173	0.284

資料:水道グループ

配水量・給水量はm<sup>3</sup>、給水人口は各年度末(3月31日現在)

### 3 下水道

年 度	処理区域内人口(人)	水洗化人口(人)	水洗化率(%)
21	32,926	29,755	90.4
22	33,077	30,299	91.6
23	33,351	30,848	92.5
24	33,529	31,039	92.6
25	33,520	31,275	93.3

資料:下水道グループ

(3月31日現在)

## ＜福 祉＞

### 1 保育園の敷地面積等

(単位:㎡)

区 分	播磨保育園	蓮池保育園	キューピット 保 育 園	播磨中央 保 育 園
認可敷地面積	2,931.35	3,643.60	2,117.58	1,735.99
認可床面積	1,443.24	1,118.83	1,076.81	1,175.62

資料:福祉グループ

(4月1日現在)

### 2 保育園園児数

(単位:人)

年 次 (年)	0 歳	1～2 歳	3 歳	4 歳	5 歳	計
21	22 ( 7)	199 (41)	135 (24)	159 (28)	163 (30)	678 (130)
22	35 ( 9)	215 (39)	152 (30)	150 (25)	161 (27)	713 (130)
23	25 ( 4)	190 (42)	161 (18)	166 (27)	152 (24)	694 (115)
24	26 ( 5)	213 (33)	130 (24)	182 (22)	183 (28)	734 (112)
25	29 ( 6)	210 (29)	178 (22)	148 (24)	185 (18)	750 (99)
26	21 ( 5)	224 (29)	156 (18)	196 (21)	146 (21)	743 (94)

資料:福祉グループ

※( )内は受託児数再掲 (4月1日現在)

### 3 生活保護等

(扶助別の単位:世帯)

年 次 (年)	被保護 世帯数	被保護 実人員	扶 助 別 世 帯 数				
			生 活	住 宅	教 育	医 療	そ の 他
16	90	155	83	81	12	79	7
17	94	153	84	83	11	83	4
18	92	151	85	81	12	73	6
19	88	136	83	77	7	74	11
20	90	121	85	82	3	74	12
21	102	134	92	92	3	85	16
22	113	154	102	101	5	91	18
23	122	157	107	105	6	98	16
24	141	191	124	117	6	112	20
25	149	204	138	124	7	129	24
26	160	217	148	138	11	138	26

資料:福祉グループ

(4月1日現在)

### 4 障害者手帳所持者数

(単位:人)

年 度	身体障害者	知的障害者	精神障害者	総数
23	1,170	192	94	1,456
24	1,174	208	104	1,456
25	1,205	214	118	1,537
26	1,232	239	123	1,594

資料:福祉グループ

(4月1日現在)



### 5 高齢者人口の推移

(単位:人)

年次(年)	人 口			総人口に占める 65歳以上人口の割合 (%)
	総 数	65 歳 以 上		
		うち70歳以上		
20	34,316	6,438	4,227	18.76
21	34,272	6,809	4,389	19.86
22	34,184	7,071	4,565	20.68
23	34,353	7,162	4,745	20.85
24	34,658	7,426	5,059	21.42
25	34,763	7,790	5,332	22.41
26	34,748	8,182	5,635	23.55

資料:福祉グループ

(3月31日現在)

### 6 高齢者福祉対象者数

年次(年)	高齢者数(人) (65歳以上)	ねたきり 高齢者数(人)	一人暮らし 高齢者数(人)	老人クラブ数
21	6,809	158	732	20
22	7,071	204	-	20
23	7,162	217	-	21
24	7,426	220	-	22
25	7,790	233	-	22
26	8,182	249	-	23

資料:福祉グループ

(3月31日現在)

## ＜ 社会 保障 ＞

### 1 国民健康保険加入者数

年度	被保険者世帯 加入数	被保険者	
		加入数	加入率(%)
23	5,204	9,216	26.59
24	5,205	9,092	26.15
25	5,226	8,988	25.87

資料: 保険年金グループ

(3月31日現在)

### 2 国民年金加入者数

(単位:人)

年度	総 数	第1号被保険者数	任意加入者数	第3号被保険者数
22	7,948	4,663	70	3,211
23	7,883	4,632	66	3,185
24	7,730	4,543	60	3,127

資料: 保険年金グループ

(3月31日現在)

### 3 老齢福祉年金受給者数 (単位:人)

年度	老齢福祉年金
22	0
23	0
24	0

資料: 保険年金グループ(3月31日現在)

### 4 拠出年金受給者数

(単位:人)

年度	総数	老 齢	通算 老 齢	障 害		遺族 母 子	準母子	遺 児	寡 婦	死亡 一時金
				拠 出	無 拠 出					
22	6,712	6,184	231	95	192	3	0	0	3	4
23	7,051	6,540	203	100	198	3	0	0	3	4
24	7,484	6,977	184	106	203	5	0	0	3	6

資料: 保険年金グループ

(3月31日現在)

## ＜財 政＞

### 1 一般会計の決算規模の推移

(単位:千円)

年度	歳 入	歳 出	差 引
16	10,879,111	10,048,544	830,567
17	10,159,341	9,496,967	662,374
18	9,646,073	8,851,651	794,422
19	9,092,096	8,480,432	611,664
20	9,267,287	8,296,003	971,284
21	10,183,078	9,504,857	678,221
22	10,635,978	9,808,528	827,450
23	10,060,297	9,204,020	856,277
24	10,245,362	9,376,921	868,441

資料:総務グループ

### 2 特別会計の会計別決算規模の推移

(単位:千円)

年度	国民健康保険		下水道事業		財産区	
	歳入	歳出	歳入	歳出	歳入	歳出
16	2,829,353	2,731,936	1,429,168	1,421,675	1,028,911	39,908
17	3,013,633	2,887,706	929,255	928,572	1,148,135	71,002
18	3,286,679	3,041,019	886,719	886,719	1,089,212	15,990
19	3,581,874	3,472,288	1,011,905	1,010,671	1,081,412	26,867
20	3,687,299	3,416,375	1,413,979	1,412,769	1,196,841	33,178
21	3,951,410	3,707,764	1,259,541	1,256,591	1,247,892	60,295
22	4,158,127	3,949,729	960,715	960,715	1,285,325	120,601
23	4,009,780	3,696,503	932,426	932,126	1,184,861	83,544
24	4,154,254	3,944,776	913,837	912,537	1,111,219	25,884

年度	老人保健医療事業		介護保険事業		後期高齢者医療事業	
	歳入	歳出	歳入	歳出	歳入	歳出
16	2,031,646	2,031,200	1,236,644	1,236,944	—	—
17	2,057,788	2,083,554	1,315,119	1,269,289	—	—
18	2,044,324	2,080,202	1,379,034	1,237,044	—	—
19	2,208,415	2,226,138	1,466,438	1,403,506	—	—
20	237,875	228,220	1,512,928	1,446,162	237,774	233,500
21	9,961	9,928	1,540,936	1,499,936	253,343	248,340
22	215	215	1,563,568	1,529,242	263,845	257,666
23	—	—	1,639,239	1,646,997	270,295	263,696
24	—	—	1,786,910	1,762,007	305,875	297,368

資料:総務グループ

(注)後期高齢者医療事業は平成20年度より設けられています。

(注)老人保健医療事業は平成23年度より廃止されています。

**3 自主財源と依存財源の推移(一般会計)**

(単位:千円)

年度	自主財源	依存財源
16	6,577,237	4,301,874
17	6,674,082	3,485,259
18	6,654,793	2,991,280
19	7,036,531	2,055,565
20	7,283,744	1,983,543
21	7,073,095	3,109,983
22	6,358,096	4,277,882
23	6,557,167	3,503,130
24	6,751,735	3,493,627

資料:総務グループ

**4 経常経費と投資的経費の推移(普通会計)**

(単位:千円)

年度	経常経費	投資的経費
16	7,628,514	1,354,203
17	6,945,657	1,857,371
18	6,968,179	793,744
19	6,948,064	652,905
20	7,078,392	619,059
21	7,045,746	892,360
22	7,444,194	1,568,862
23	7,634,791	767,103
24	7,676,701	995,591

資料:総務グループ

**5 実質負債年度末残高の推移(普通会計)**

(単位:千円)

年度	残高	対前年度増加率(%)
16	10,712,571	△8.59
17	10,747,244	0.32
18	10,884,212	1.27
19	9,734,916	△10.56
20	9,128,121	△6.23
21	10,694,561	17.16
22	11,047,724	3.30
23	10,190,313	△7.76
24	9,460,905	△7.16

資料:総務グループ

## 6 一般会計の費目別の推移

(単位:千円)

区 分		21 年 度 決 算 額	22 年 度 決 算 額	23 年 度 決 算 額
歳 入	町 税	5,070,021	5,369,577	5,312,650
	地 方 譲 与 税	97,123	100,578	99,831
	利 子 割 交 付 金	19,448	17,888	14,590
	配 当 割 交 付 金	9,430	11,514	13,005
	株 式 等 譲 渡 所 得 割 交 付 金	3,847	3,850	3,016
	地 方 消 費 税 交 付 金	284,580	284,091	284,071
	特 別 地 方 消 費 税 交 付 金	—	—	—
	自 動 車 取 得 税 交 付 金	31,196	26,383	23,514
	地 方 特 例 交 付 金	56,656	51,933	45,598
	地 方 交 付 税	342,526	869,375	799,497
	交 通 安 全 対 策 特 別 交 付 金	7,174	6,898	6,256
	分 担 金 及 び 負 担 金	135,593	147,792	151,750
	使 用 料 及 び 手 数 料	116,048	123,829	125,448
	国 庫 支 出 金	1,189,706	1,167,866	992,618
	県 支 出 金	521,713	727,455	590,892
	財 産 収 入 金	105,432	82,347	77,748
	寄 附 金	16	103	22,224
	繰 入 金	1,264,835	166,309	667,992
	繰 越 金	171,284	278,221	27,450
諸 収 入	209,866	189,918	171,905	
町 債	546,584	1,010,051	630,242	
歳 入 合 計	10,183,078	10,635,978	10,060,297	
歳 出	議 会 費	135,163	132,985	154,910
	総 務 費	1,942,163	1,286,511	1,162,802
	民 生 費	2,321,133	2,960,897	2,941,919
	衛 生 費	893,285	905,770	938,075
	労 働 費	137,580	136,681	104,560
	農 林 水 産 業 費	50,350	69,806	50,479
	商 工 費	37,429	34,110	17,453
	土 木 費	1,346,898	1,277,816	1,298,297
	消 防 費	457,838	606,350	473,445
	教 育 費	1,246,181	1,454,374	1,125,402
	公 債 費	936,837	920,472	936,678
	諸 支 出 金	—	22,756	—
	災 害 復 旧 費 ・ 予 備 費	—	—	—
歳 出 合 計	9,504,857	9,808,528	9,204,020	
歳 入 歳 出 差 引	678,221	827,450	856,277	

資料:総務グループ

(単位:千円)

区 分		24 年 度 決 算 額	25 年 度 当 初 予 算 額	26 年 度 当 初 予 算 額
歳 入	町 地 方 譲 与 税	5,252,359	5,090,877	5,190,342
	利 子 割 交 付 金	117,316	103,623	95,595
	配 当 割 交 付 金	13,161	9,300	11,800
	株 式 等 譲 渡 所 得 割 交 付 金	13,320	12,400	25,500
	地 方 消 費 税 交 付 金	3,019	2,700	3,700
	特 別 地 方 消 費 税 交 付 金	283,917	261,100	327,000
	自 動 車 取 得 税 交 付 金	—	—	—
	地 方 特 例 交 付 金	25,338	25,900	11,100
	地 方 交 付 税	29,254	28,700	30,000
	交 通 安 全 対 策 特 別 交 付 金	784,691	622,000	619,000
	分 担 金 及 び 負 担 金	6,090	6,256	6,090
	使 用 料 及 び 手 数 料	170,593	160,057	168,976
	国 庫 支 出 金	127,220	124,110	127,818
	県 支 出 金	953,627	919,240	1,037,540
	財 産 収 入 金	633,834	639,227	612,325
	寄 附 金	153,585	82,509	74,967
	繰 上 入 金	3,988	1	1
	繰 上 越 金	506,991	692,349	983,042
	諸 収 入 債	356,277	1	1
町 債	180,722	151,088	140,313	
歳 入 合 計	630,060	633,400	550,100	
歳 入 合 計	10,245,362	9,564,838	10,015,210	
歳 出	議 会 費	128,658	128,154	129,093
	総 務 費	1,208,476	1,170,111	1,320,967
	民 生 費	3,008,674	3,096,058	3,307,365
	衛 生 費	918,033	978,147	974,941
	労 働 費	96,005	93,125	104,126
	農 林 水 産 業 費	58,986	54,892	144,407
	商 工 費	22,855	22,735	26,626
	土 木 費	1,214,664	1,301,264	1,279,088
	消 防 費	478,744	477,083	485,343
	教 育 費	1,298,449	1,236,252	1,245,595
	公 債 費	943,377	977,017	967,659
	諸 支 出 金	—	—	—
災 害 復 旧 費 ・ 予 備 費	—	30,000	30,000	
歳 出 合 計	9,376,921	9,564,838	10,015,210	
歳 入 歳 出 差 引	868,441	—	—	

資料:総務グループ

## 7 公有財産

区 分	土 地 (㎡)	建 物 (㎡)	有 価 証 券 (千 円)	出 資 金 等 (千 円)
21 年 度 末	574,526	84,512	9,900	372,242
22 年 度 末	574,890	84,897	9,900	372,242
23 年 度 末	575,103	85,008	9,900	355,018
24 年 度 末	573,758	85,008	9,900	355,018

資料:総務グループ

## ＜ 選 挙 ＞

### 1 選挙投票率等

(単位:人、%)

区 分						有権者数	投票者数	投票率
衆議院議員小					(平12. 6.25)	26,750	16,338	61.08
衆議院議員比					( " )	26,750	16,336	61.05
参議院議員選					(平13. 7.29)	26,813	14,712	54.87
参議院議員比					( " )	26,813	14,715	54.88
知事					( " )	26,435	14,681	55.54
県議会議員					(平15. 4.13)	26,536	11,529	43.45
町議会議員					(平15. 4.27)	26,525	16,002	60.33
衆議院議員小					(平15.11.9)	26,777	15,068	56.27
衆議院議員比					( " )	26,790	15,071	56.26
参議院議員選					(平16. 7.11)	26,978	14,429	53.48
参議院議員比					( " )	26,989	14,437	53.49
知事					(平17. 7. 3)	26,511	8,539	32.21
衆議院議員小					(平17. 9.11)	26,968	17,553	65.09
衆議院議員比					( " )	26,976	17,555	65.08
町長					(平18. 7. 2)	26,630	13,329	50.05
町議会議員補欠					( " )	26,630	13,305	49.96
県議会議員					(平19. 4. 8)	27,110	11,188	41.27
町議会議員					(平19. 4.22)	26,742	14,484	54.16
知事					(平21. 7. 5)	26,803	9,847	36.74
衆議院議員小					(平21. 8.30)	27,173	18,054	66.44
衆議院議員比					( " )	27,173	18,045	66.41
町長					(平22. 6.20)	26,828	13,111	48.87
参議院議員選					(平22. 7.11)	27,166	14,072	51.80
参議院議員比					( " )	27,166	14,072	51.80
県議会議員					(平23. 4.10)	26,861	9,539	35.51
町議会議員					(平23. 4.24)	26,898	13,835	51.44
衆議院議員小					(平24. 12.16)	27,617	16,154	58.49
衆議院議員比					( " )	27,617	16,153	58.49
参議院議員選					(平25. 7.21)	27,744	14,534	52.39
参議院議員比					( " )	27,744	14,534	52.39
知事					( " )	27,248	14,522	53.30

資料:総務グループ

## ＜ 行 政 ＞

### 1 職員数

(単位:人)

年次 (年)	総数	一般職員		教育公務員		臨時職員
		計	一般行政	計	幼小中学校	
20	181	163	112	18	13	11
21	177	160	112	17	12	12
22	173	156	110	17	12	15
23	173	156	112	17	12	12
24	171	154	111	17	12	14
25	169	152	111	17	12	13
26	168	151	110	17	12	17

資料:総務グループ

(4月1日現在)

### 2-1 歴代町長

氏名	任期
田中 松太郎	昭41.7.13～45.7.12
〃	昭45.7.13～49.7.12
〃	昭49.7.13～53.7.12
〃	昭53.7.13～57.7.12
〃	昭57.7.13～61.7.12
〃	昭61.7.13～平2.7.12
〃	平2.7.13～6.7.12
佐伯 忠良	平6.7.13～10.7.12
〃	平10.7.13～14.7.12
〃	平14.7.13～18.7.12
清水 ひろ子	平18.7.13～22.7.12
〃	平22.7.13～26.7.12
〃	平26.7.13～現在

### 2-4 歴代収入役

氏名	任期
佐伯 清美	昭37.4.1～38.5.14
藤原 初雄	昭38.5.15～42.5.14
〃	昭42.5.15～46.5.14
〃	昭46.5.15～50.5.14
〃	昭50.5.15～54.5.14
〃	昭54.5.15～58.5.14
福寿 利夫	昭58.5.15～62.5.14
〃	昭62.5.15～元.6.30
藤原 義勝	平元.7.1～5.6.30
〃	平5.7.1～7.3.31
筒井 清和	平7.4.1～11.3.31
三森 修	平11.4.1～15.3.31
〃	平15.4.1～18.7.12

### 2-2 歴代助役

氏名	任期
井上 俊一	昭37.4.1～38.5.14
佐伯 清美	昭38.5.15～42.5.14
〃	昭42.5.15～46.5.14
〃	昭46.5.15～50.5.14
〃	昭50.5.15～54.5.14
〃	昭54.5.15～56.6.30
下司 荘一	昭56.7.1～60.6.30
〃	昭60.7.1～元.6.30
梅沢 章夫	平元.7.1～5.6.30
〃	平5.7.1～7.3.31
西田 時雄	平7.4.1～11.3.31
〃	平11.4.1～15.3.31
岩澤 雄二	平15.4.1～18.7.12

### 2-5 歴代教育長

氏名	任期
田中 悦二	昭31.10.1～33.9.30
〃	昭33.10.1～37.9.30
藤原 吉太郎	昭37.10.1～41.9.30
〃	昭41.10.1～42.9.30
有本 広司	昭42.10.1～43.1.15
福田 三雄	昭43.1.16～45.9.30
〃	昭45.10.1～49.6.6
森 義男	昭49.6.7～49.9.30
〃	昭49.10.1～53.9.30
〃	昭53.10.1～57.9.30
〃	昭57.10.1～61.9.30
藤原 年春	昭61.10.1～平2.9.30
〃	平2.10.1～6.9.30
大辻 國夫	平6.10.1～10.9.30
〃	平10.10.1～14.9.30
大辻 裕彦	平14.10.1～18.7.12
松田 政雄	平18.9.25～21.9.30
藤原 暁美	平21.10.1～25.9.30
横田 一	平25.10.1～現在

### 2-3 歴代副町長

氏名	任期
山下 清和	平19.4.1～23.3.31
〃	平23.5.10～現在

資料:総務グループ



### 3-1 旧阿閉村歴代村長

氏名	就任年月
坂田 啓太郎	明治22年 4月
浅野 民三郎	明治23年 9月
松井 伊三郎	明治28年 5月
坂田 竹蔵	明治29年 8月
下司 常太郎	明治37年11月
大田 九平	明治41年 5月
黒石 鹿一郎	大正 5年 9月
浅原 清治郎	大正14年 2月
松井 伊三郎	昭和 4年 2月
古坂 賢二	昭和12年12月
平郡 清	昭和22年 4月
中作 関治	昭和29年 7月
佐伯 実治	昭和33年 7月

### 3-2 旧阿閉村歴代助役

氏名	就任年月
浅野 民三郎	明治22年 4月
玉置 弥平次	明治23年10月
梅沢 佐太郎	明治24年 8月
坂田 竹蔵	明治28年10月
松井 松之助	明治29年 9月
古河 永太郎	明治31年 9月
庄中 安太郎	明治34年 4月
大田 九平	明治38年 2月
青山 耿介	明治41年 6月
佐伯 実治	昭和 7年 6月
黒石 幸太郎	昭和22年 4月
村上 舜一	昭和22年 4月
井上 俊一	昭和26年 5月

### 3-3 旧阿閉村歴代収入役

氏名	就任年月
八木 増太郎	明治37年10月
古河 永太郎	大正 5年 7月
佐伯 実治	大正 9年 7月
藤野 菊治	昭和 3年 7月
中作 初一	昭和13年 3月
平郡 清	昭和13年11月
井上 勝利	昭和22年 4月
藪内 貫之進	昭和26年 5月
佐伯 清美	昭和35年 9月

資料:総務グループ

### 4 現町議会議員

議席	氏名
1	木村 晴恵
2	神吉 史久
3	奥田 俊則
4	宮宅 良
5	山本 雅之
6	宮尾 尚子
7	河野 照代
8	福原 隆泰
9	岡田 千賀子
10	藤原 秀策
11	松下 嘉城
12	藤田 博
13	松岡 光子
14	田中 久子

資料:議会事務局

### 5-1 歴代町(村)議会議長

代	氏名	就任年月
1	浅原清一	昭22年 5月
2	平崎文治	昭26年 5月
3	〃	昭30年 5月
4	庄中佐太郎	昭34年 5月
5	森崎福松	昭37年 5月
6	井上勝利	昭38年 5月
7	安永盛雄	昭39年 5月
8	森崎福松	昭40年 5月
9	井上勝利	昭41年 5月
10	〃	昭42年 5月
11	松本幸良	昭43年 4月
12	森崎福松	昭44年 4月
13	〃	昭45年 5月
14	中元義雄	昭46年 5月
15	森崎福松	昭47年 4月
16	松本幸良	昭48年 4月
17	村津英太郎	昭49年 4月
18	中元義雄	昭50年 5月
19	草部四郎	昭51年 4月
20	福寿正蔵	昭52年 4月
21	筒井竹治	昭53年 4月
22	〃	昭54年 5月
23	〃	昭55年 4月
24	〃	昭56年 4月
25	榊田忠雄	昭57年 4月
26	浅原博文	昭58年 5月
27	〃	昭59年 4月
28	榊田忠雄	昭60年 4月
29	小西邦和	昭61年 4月
30	〃	昭62年 4月
31	藤原正男	昭63年 4月
32	中西春雄	平元年 4月
33	〃	平 2年 4月
34	小西邦和	平 3年 5月
35	浅原博文	平 4年 4月
36	紙野亘雄	平 5年 4月
37	浅原博文	平 6年 4月
38	塩沢岩光	平 7年 5月
39	浅原利一	平 9年 4月
40	小西茂行	平11年 5月

代	氏名	就任年月
41	松本かをり	平13年 4月
42	永谷修	平15年 5月
43	山下喜世治	平17年 4月
44	杉原延享	平19年 5月
45	〃	平21年 4月
46	藤田博	平23年 5月
47	宮尾尚子	平25年 4月

資料：議会事務局

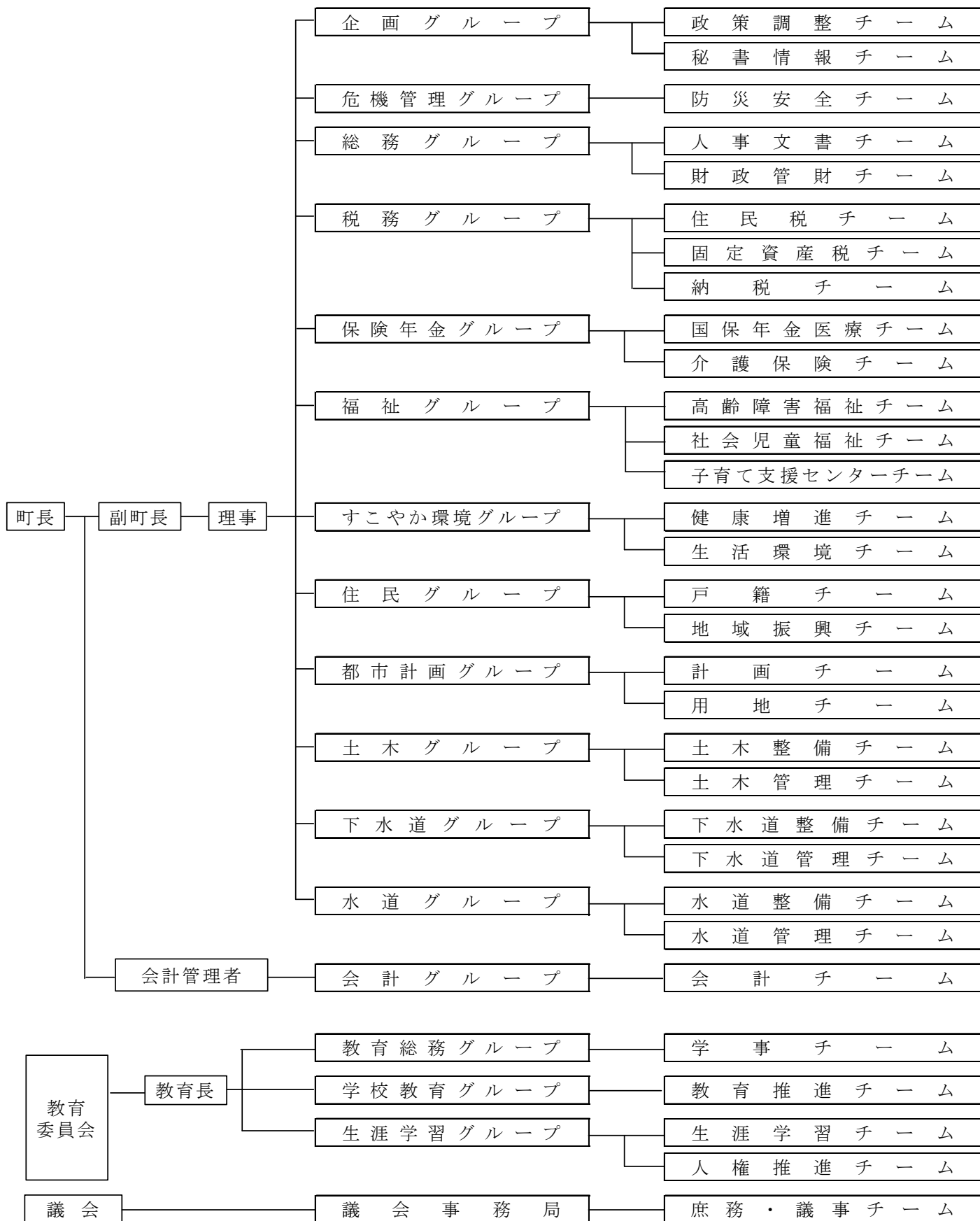
## 5-2 歴代町(村)議会副議長

代	氏名	就任年月
1	浅原 覚治	昭22年 5月
2	松井 九平	昭26年 5月
3	庄中 佐太郎	昭28年 5月
4	藤原 由太郎	昭30年 5月
5	庄中 佐太郎	昭31年 5月
6	森崎 福松	昭34年 5月
7	安永 盛雄	昭37年 5月
8	森 隆司	昭38年 5月
9	田中 松太郎	昭39年 5月
10	佐伯 恵津治	昭40年 5月
11	福寿 正蔵	昭41年 5月
12	中元 義雄	昭42年 5月
13	村津 英太郎	昭43年 4月
14	山中 三治	昭44年 4月
15	村津 英太郎	昭45年 5月
16	福寿 正蔵	昭46年 5月
17	大西 武夫	昭47年 4月
18	草部 四郎	昭48年 4月
19	藤原 数夫	昭49年 4月
20	榊田 忠雄	昭50年 5月
21	大辻 武	昭51年 4月
22	浅原 博文	昭52年 4月
23	大西 孝	昭53年 4月
24	三谷川 静雄	昭54年 5月
25	佐伯 祐郷	昭55年 4月
26	大辻 武	昭56年 4月
27	浅原 博文	昭57年 4月
28	小西 邦和	昭58年 5月
29	松本 育造	昭59年 4月
30	山根 忠	昭60年 4月
31	村津 修	昭61年 4月
32	中西 春雄	昭62年 4月
33	紙野 亘雄	昭63年 4月
34	浅原 清治郎	平元年 4月
35	浅原 利一	平 2年 4月
36	松本 正	平 3年 5月
37	塩沢 岩光	平 4年 4月
38	孝岡 勉	平 5年 4月
39	山根 忠	平 6年 4月
40	古川 美智子	平 7年 5月

代	氏名	就任年月
41	松本 かをり	平 9年 4月
42	山下 喜世治	平11年 5月
43	上田 高司	平13年 4月
44	河南 博	平15年 5月
45	藤田 博	平17年 4月
46	古川 美智子	平19年 5月
47	毛利 豊	平21年 4月
48	宮尾 尚子	平23年 5月
49	福原 隆泰	平25年 4月

資料:議会事務局

6 播磨町機構図



資料:総務グループ

(4月1日現在)

## 7 播磨町の位置

町役場	東経	134度52分05秒	北緯	34度42分55秒
東 端	東経	134度53分30秒	北緯	34度43分12秒
西 端	東経	134度50分24秒	北緯	34度41分47秒
南 端	東経	134度51分46秒	北緯	34度41分25秒
北 端	東経	134度52分47秒	北緯	34度43分50秒

資料:総務グループ

編集・発行／播磨町企画グループ

兵庫県加古郡播磨町東本荘1丁目5番30号

電話 079 - 435 - 0356 (直通)

発行年月日／平成26年7月