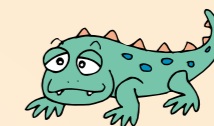




かがやけ！ はじけろ！ 盛り上がり！ 全力で楽しめ！ OPONAKAまつり☆



第26回 大 中 遺 跡 ま つ り



今年で26回目を迎える大 中 遺 跡 ま つ り。会場となるオポナカムラ（弥生語で大 中 村）を訪れた人みんなが、明るく、笑顔になるようなおまつりです。

日時 11月5日（土）9：30～17：15 **雨天決行**
場所 播磨大 中 古 代 の 村（大 中 遺 跡 公 園 内）
問合せ 大 中 遺 跡 ま つ り 実 行 委 員 会 事 務 局（郷土資料館内）
 ☎079（435）5000



臨時駐車場

蓮池小学校グラウンド（会場へは徒歩15分）

巡回バス臨時停留所

11月5日（土）のみ運行する臨時の無料巡回バスです。下記の臨時バス停留所を約30分間隔で運行します。

大 中 遺 跡 公 園、JR土山駅南口、秋ヶ池運動場、役場、南部コミセン、西部コミセン、古宮公民館

▶**運行時間** 8：00～18：00

上記は、「播磨大 中 古 代 の 村（大 中 遺 跡 公 園）」を出発する時間です。

大 中 遺 跡 ま つ り の 見 ど こ ろ

①土山駅物見櫓(ものみやぐら)から「使者の行列」

オポナカムラのヒメミコと友好を深めるために贈り物を届ける使者が「であいのみち」を通ってやってきます。今年も古代衣装をまとった使者が日本各地の贈り物を持ってきます！

②古代行列とジャンボ舞ぎりによる火起しの儀

古代行列とジャンボ舞ぎりによる火起しは毎年恒例の必見シーン！今年のヒメミコや火の司による点火も、ぜひ見てみたいところ。

③各地のご当地キャラが大集合！

いせきくん・やよいちゃんをはじめ、県内各地から6体が集合！会場で出会ったら記念撮影をしよう！

④時空をこえた古代からのメッセージ「特設ステージ」

古代ダンスをはじめ、町指定民俗文化財の「古宮の獅子舞」や「雅楽の舞」、播磨町のキャラクターソング「はりま☆土器ドキ☆ダンス」を歌う石田裕之さんや、大 中 遺 跡 ま つ り イメージソング「土の器」を歌う、毎年恒例の村井敏朗さんのライブなど、特設ステージも見どころ満載。（まつりホームページで出演者プロフィールを公開中！）

【同時開催】

全国古代体験フェスティバル2016（県立考古博物館）

考古博物館前広場では、全国から古代体験が大集合！台湾からも参加があります。日ごろできない体験もあるので一度チャレンジしてみよう。（有料）

▶**問合せ** 全国古代体験フェスティバルの問い合わせは、兵庫県立考古博物館 学習支援課 ☎079（437）5564



⑤子ども古代生活体験ゾーン（無料）

火おこし、弓矢で狩り、古代の塩づくり、宝探し、竪穴住居見学、古代食などの古代体験がてんこ盛り。今年は午前10時から始まります！

⑥大 中 遺 跡 ス タ ンプ ラ リ ー

ポイントをまわってスタンプを集めたら一回抽選！貨泉（オポナカムラで当日使えるお金）やオリジナル記念グッズをゲットしよう！

※受付場所は当日配布する会場マップで確認してください。

⑦古代村市場

数十店舗が軒を連ねる迫力の市場には、定番の屋台グルメはもちろん、郷土料理や県内各地のご当地グルメなど今年も魅力がいっぱい。駄菓子やゴム鉄砲、輪投げなど懐かしい出し物のほか、まが玉などの古代グッズ、大 中 遺 跡 ま つ り なら での 楽しい 市場 が 広 が り ます。今年も、播磨町商工会推奨品の展示販売や震災復興支援の熊本物産展が新たに登場。すべてこの日限りの店頭販売なので売り切れごめん。

⑧「民話の杜」で紙芝居

別府鉄道客車の中で、日本の昔話や紙芝居が聞けるので行ってみよう。お土産の大 中 遺 跡 ま つ り キャンディもお楽しみに。

前夜祭「かがり火コンサート」

はりま☆土器ドキ☆ダンス、若者による歌と演奏、大 中 遺 跡 ま つ り 関 連 グッズ などが 当 たる 抽 選 会 などを お 楽 し み ください。

※先着で大 中 遺 跡 ま つ り オリジナルマグネットをプレゼントします。

日時 10月29日（土）16：00～18：00

雨天中止

場所 大 中 遺 跡 公 園 内（考古博物館前 広場）

問合せ 大 中 遺 跡 ま つ り 実 行 委 員 会 事 務 局（郷土資料館内） ☎079（435）5000



インターネットでは大 中 遺 跡 ま つ り の 最 新 情 報 を 確 認 でき ます。「大 中 遺 跡 ま つ り」で検索してみてください！