



▲写っている方に写真または画像データを差しあげます。企画調整課まで。

福祉健康

心身障害者扶養共済の掛金補助の振り込み

平成17年度第1期の心身障害者扶養共済の掛金補助は、8月25日(水)に口座に振り込みました。個人あての通知はいたしませんのでご了承ください。

重度心身障害者介護手当の振り込み

8月期支給の重度心身障害者介護手当は、8月25日(木)に口座に振り込みました。個人あての通知はいたしませんのでご了承ください。

- 役場・教育委員会 ☎0794(35)0355 ①(35)3398
- 健康いきいきセンター ☎0794(35)5578 ①(35)5227
- 福祉しあわせセンター ☎0794(35)1712 ①(36)5610
- デイサービスセンター ☎0794(37)6155 ①(37)0065
- 加古川総合保健センター ☎0794(29)2923 ①(29)6300
- 播磨ふれあいの家 ☎079(678)1481 ①(678)1482

※在宅高齢者介護手当とは支給日が異なりますので、ご注意ください。

特定疾患医療受給者証の継続申請期限は9月30日(金)です

加古川健康福祉事務所まで手続きに必要な書類を説明してお渡しますので、ご本人またはご家族などが来所して手続きを行ってください。

対象者 現在、特定疾患の受給者証をお持ちの方で、10月1日以降も引き続き受給者証の交付を希望される方。

▼申請期間 9月30日(金)まで
▼申請・問い合わせ 加古川健康福祉事務所(保健所) 保健指導課
加古川市野口町良野1740
☎0794(22)0003

交通事故の状況

	件数	傷者	死者
加古川市	1,550(-7)	1,896(-10)	6(±0)
稲美町	192(-5)	223(-34)	1(-2)
播磨町	147(+14)	193(+31)	0(-1)

犯罪発生状況

6月の町内犯罪発生件数 92件 (前月比+21件)

種別	件数
空き巣など	2
車上狙いなど	9
ひったくり・すり・万引き	3
自動車・オートバイ盗	3
自転車盗	32
自販機狙い	2
色情狙いなど	2
器物破損	9
詐欺・住居侵入	5
恐喝・暴行・その他	19

平成17年犯罪累計405件

「声かけ」で空き巣やひったくりを減らしましょう。最寄りの支給場所でお受け取りください。

健康いきいきセンター情報

おくやみ 【7・8月届出分】

氏名(敬称略)	町名	年齢
飯田 かるゑ	(北本荘)	82
木谷 成正	(宮西)	68

敬老会と記念品がなくなります

先月号広報でもお知らせした通り、敬老会が、本年度よりなくなります。併せて数え年70歳以上の方に記念品をお送りしていましたが、廃止となります。なお、88歳、90歳以上および夫婦合わせて150・151歳のお祝いについては、従来通り対象者の方に9月中旬ごろお送りします。

長寿祝金を支給します

9月の「敬老月間」にちなんで兵庫県および播磨町から長寿祝金を支給します。対象者には、個別に8月下旬ごろにはがきで詳細を通知します。

暑い夏が過ぎ、体調を崩されていませんか？夏バテで体重が減少しても、食欲の秋になり食べだすと、再び体重は増加します。そしてその増加した分は、全て脂肪なのです。さて、皆さまの体重の変化はどうですか？「食欲の秋」として、「スポーツの秋」であるこの時期、トレーニングに励んでいい汗流しましょう。

日本脳炎予防接種第3期が廃止になりました

日本脳炎予防接種については、平成17年5月30日に厚生労働省より、積極的な勧奨を差し控える旨の緊急勧告が出され、感染の可能性が高いなど保護者が特に希望する場合は除き、接種を差し控えていただいているところですが、この度、予防接種法施行令の一部が改正され、平成17年7月29日から、日本脳炎予防接種第3期(対象者14歳以上16歳未満)が廃止されました。

献血にご協力を

このため、すでに送付している日本脳炎第3期の予防接種予診票および接種券は無効となります。接種を希望される場合は任意接種(有料)となりますのでご注意ください。

気になる健診結果どうしていますか？

パート1 健診結果説明会のお知らせ

健診は病気の早期発見以外に、日ごろの生活習慣を見直すチャンスです。健診の結果について分かりにくいこと、気になることがあればぜひお越しいただき、ご自身の健康づくりに役立ててください。事前の申し込みは不要です。

- ▶日時 9月26日(月) 午後1時30分～3時
- ▶場所 福祉会館
- ▶内容 医師、栄養士、保健師、歯科衛生士による個別相談
- ▶持ち物 健診結果
- ▶問い合わせ 健康福祉課 ☎0794(35)2362



ふれあいの自然農園で採った野菜が

はりま健康プラン「ふれあいの自然農園」では、現在「ヤーコン」という野菜を栽培中です。ヤーコンとはキク科の根菜で、形はサツマイモに似ていますが、味や歯ざわりは果物のナシのようです。茹でたり煮たりはせず、生でサラダに入れたり、さっと油で炒めて食べます。便秘やダイエットに効果的で、血糖値や血圧を下げる働きもありますよ。

ぜひ、あなたも一緒にヤーコンを育てて秋に収穫してみましょ。 ▼申し込み・問い合わせ 健康福祉課 ☎0794(35)2362

気になる健診結果どうしていますか？

パート2 わたし流健康プログラムにチャレンジしませんか？

一人ひとりの健康状態が違うように一人ひとりに合った健康法も違います。高脂血症・高血圧・糖尿病の生活習慣予防のために6ヵ月間、目標をたててチャレンジしませんか？

▶対象 今年度の健診の値が次に該当し、高脂血症、高血圧、糖尿病の治療を受けていない方

《血圧が高めの方》
最高血圧が140mmHg以上～160mmHg未満または低血圧が90mmHg以上～95mmHg未満

《コレステロールが高めの方》
血清総コレステロール値が220mg/dl以上

《血糖値やヘモグロビンA1cが高めの方》
空腹時血糖値が110mg/dl～139mg/dlまたはヘモグロビンA1cが5.6%～5.9%

▶内容 月に1回程度、食生活や健康について個別にアドバイス(時間は後日に決めます)。グループでの運動や調理などの体験。初回と2ヵ月後・4ヵ月後・終了時に検査を行い、健康状態の目安にします。(血圧が高めの方は尿検査、コレステロールや血糖値が高めの方は血液検査)

▶場所 福祉会館 ※11月30日(水)、1月18日(水)は中央公民館

▶日程

日程	時間	内容
10月 5日(水)	午前9時～11時	検査・オリエンテーション
10月19日(水)		個別相談
11月16日(水)	午後1時30分～3時	生活習慣病ってどんな病気
11月30日(水)	午前9時～正午	検査・作ってみよう!ヘルシー料理
12月14日(水)		個別相談
1月18日(水)	午前10時30分～11時30分	さあ体を動かしていい汗かこう
2月 1日(水)	午前9時～9時30分	検査
2月15日(水)		個別相談
2月		健康へのアドバイス(郵便)
3月 1日(水)	午前9時～9時30分	検査
3月15日(水)	午前9時30分～11時30分	聞いて、聞いて!わたしの6ヵ月間

- ▶費用 200円
- ▶締め切り 9月29日(木)
- ▶定員 20人
- ▶申し込み・問い合わせ 健康福祉課 ☎0794(35)2362

いずみ会料講習会

- ▼内容 たんぱく質を食へよう
- ▼日時・場所
 - 9月6日(火) 中央公民館
 - 9月14日(水) 野添コミセン
 - 9月16日(金) 中央公民館
 - 9月21日(水) 南部コミセン
- ※いずれも午前9時30分～12時30分
- ▼参加費 500円(当日徴収)
- ▼問い合わせ 健康福祉課 ☎0794(35)23662

市民フォーラム&目の無料相談

- ▼日時・場所
 - 9月6日(火) 中央公民館
 - 9月14日(水) 野添コミセン
 - 9月16日(金) 中央公民館
 - 9月21日(水) 南部コミセン
- ※いずれも午前9時30分～12時30分
- ▼参加費 500円(当日徴収)
- ▼問い合わせ 健康福祉課 ☎0794(35)23662

映画会のお知らせ

闇を拓く光の詩 「風の舞」

瀬戸内海の小さな島から、詩人・塔和子が問いかけるハンセン病強制隔離の悲しみと怒りのドキュメンタリー映画。

- ▶日時 9月10日(土) 午後1時30分(正午開場)
- ※正午から、ゆうあい園のバザーがあります。
- ▶場所 中央公民館大ホール
- ▶主催 播磨町民生委員児童委員協議会
- ▶共催 播磨町社会福祉協議会
- ▶問い合わせ 地域福祉課 ☎0794(35)2361



兵庫県住宅再建共済制度の申込受付が始まりました

9月からスタートする県の住宅再建共済制度の加入申込書の配布と、申し込みの受け付けが始まりました。

この制度は、県内に住宅を所有している方が、平常時に年5千円(初年度は月額500円)を負担することにより、自然災害により住宅が半壊以上の被害を受けたときに、住宅を再建・購入した場合に60万円、補修した場合に50～200万円、再建・購入・補修をしない場合にも10万円を給付するものです。

▼申し込み・問い合わせ 県庁、県の出先機関、役場、郵便局などにある加入申込書を郵送して申し込みます。
 ※8月中の申し込みの加入日は一律9月1日になります。
 (財)県住宅再建共済基金 ☎0798(3662)94000
 ホームページ
<http://web.pref.hyogo.jp/jutakukyosai/>

- 4時
- ▼場所 加古川総合保健センター
- ▼問い合わせ 加古川市加古郡医師会 ☎0794(21)4301

軍人恩給の受給資格を調査します

旧軍人や旧軍人であった夫を亡くした女性で、軍人恩給の未請求者を対象に調査します。

- 最終当時の本籍地のある都道府県援護担当課に「履歴申立書」を提出してください。
- ※「履歴申立書」は役場地域福祉課にあります。
- ▼問い合わせ 兵庫県援護室恩給係 ☎0798(341)7711

マンション管理基礎セミナー

弁護士によるマンション管理についての講演、個別相談会です。

- ▼日時 9月24日(土) 午後1時30分～4時30分
- ▼場所 明石市生涯学習センター19階ホール (明石市東中野町6 アスピア明石北館(明石駅東口下車すぐ))
- ▼定員 280人(個別相談会は応募者多数の場合、抽選)
- ▼締め切り 9月15日(木)
- ▼申し込み・問い合わせ 住所・氏名・電話番号・マンション名などを記入し、ファックスまたは郵送で申し込みください。

都市計画課

☎0794(35)23666
 FAX 0794(35)0592

市街化調整区域における既存宅地制度

平成13年5月18日に改正都市計画法が施行されてからまもなく5年が経過します。これに伴い、次の措置期間が終わりますのでご注意ください。
 1. 既存宅地の確認を受けた土地における経過措置

常設人権相談所を開設しています

人権擁護委員、法務局職員がご相談に応じます。
 ▼日時 月曜日～金曜日(祝日除く) 午前9時～午後5時
 ▼場所・問い合わせ 神戸地方法務局加古川支局 ☎0794(24)3555

※子どもの人権地区委員
 人権擁護委員で子どもをめぐめる人権問題に主体的に取り組む「子どもの人権地区委員」の播磨町地区委員は次の方です。

- ▼加田平 靖子(敬称略) ☎0798(942)7210

日本赤十字社の社資募集にご協力ありがとうございます

5月の社資募集期間に皆さまから出資していただいた社資は41万3千800円になりました。

このお金は、全額日本赤十字社に納め、災害救護や血液事業などの奉仕活動に充てられます。

- ▼問い合わせ 日本赤十字社兵庫県支部 東播磨地区播磨町分区分 ☎0794(35)2361

「ご存知ですか?」住宅改修助成制度

高齢者および心身障害者の方が、住みなれた住宅で安心して生活できるよう既存の住宅の改修に要する費用を助成します。

※必ず「工事実施前」に申請が必要です。早めにご相談ください。

- ▼対象者 播磨町に住所があり町税を滞納せず、次のいずれかに該当する方(所得制限がありません)
- ▽一般型 60歳以上の方がおられる世帯
- ▽特別型 ①介護保険の要介護・要支援の認定を受けている方がおられる世帯
 ②身体障害者手帳・療育手帳の交付を受けた方がおられる世帯(条件があります)
- ▼助成要件
 ▽一般型 3カ所以上の改修を行い、指定する必須工事を行うこと(助成金は最高33万3千円まで)
- ▽特別型 一般型に規定するような制約はないですが、住まいの改良相談員などによる承認が必要です。
- ・特別型は、介護保険制度の

高年齢者および心身障害者の方が、住みなれた住宅で安心して生活できるよう既存の住宅の改修に要する費用を助成します。

高年齢者および心身障害者の方が、住みなれた住宅で安心して生活できるよう既存の住宅の改修に要する費用を助成します。

建物共済に加入しましょう

建物・家具類の幅広い損害を補償します。農業共済の火災共済は建物と家具類合計で1棟あたり6,000万円までご加入いただけます。また、風水害、地震などによる損害が対象となる総合共済もあります。

火災共済加入額1,000万円(1年間)の掛け金は

普通物件	(住宅・納屋・農作業場・土蔵・アパート・車庫など)	
木造	建物・家具類	7,300円
木造防火造	建物・家具類	6,600円
鉄骨造・土蔵造	建物・家具類	4,600円
鉄筋コンクリート造	建物	2,400円
	家具類	3,300円

- ▶申し込み・問い合わせ 東播磨建物共済推進協議会 ☎0794(24)1391 産業生活課 ☎0794(35)2364

▼期間 平成17年9月～平成18年3月

▼対象地域 播磨町の人口集中地区(詳しくは、担当までお問い合わせください)

※人口集中地区とは人口密度が4千人/平方キロ以上であり、隣接して5千人以上を有する地区が存在する地区のことです。

▼作業内容 測量作業(基準点の設置および街区の角などを測量します)

▼問い合わせ 国土地理院近畿地方測量部測量課 ☎06(6941)4507 (平日 午前9時30分～正午、午後1時～5時)

助成限度額と補助率

改造箇所	限度額	
	一般型	特別型
浴室・洗面所	40万円	45万円
トイレ	30万円	24万円
玄関	20万円	18万円
階段・廊下	10万円	16万円
居室	10万円	19万円
台所	10万円	16万円

- ▼問い合わせ 健康福祉課 ☎0794(35)23662

「住宅改修費の支給」と併せて実施する場合は、最初の改修のみに適用されますので、ご注意ください。

助成対象箇所と限度額

1住宅1回限りで、限度額の合計は100万円までです。他の制度が優先する場合も、合計で100万円までとなります。

農業委員会会長に杉原智さんが選出されました

農業委員改選後、第1回目の農業委員会が7月20日(水)に開かれ、会長には杉原智さんが、会長職務代理者には大西幸雄さんが選ばれました。

また、各地区担当の農業委員の方は次の通りです。

農地に関する問題などお気軽にご相談ください。

(敬称略)

農業委員の皆さんです

地区別	氏名	電話番号
本荘中・西・北・宮西	梅谷 良治	0794 (37) 0347
本荘東・宮北・古宮東・西	大西 幸雄	0794 (37) 7573
二子(1)・(2)	吉田 勝	078 (943) 5394
二子(3)・(4)	福壽 俊明	078 (942) 3892
二子北	東條 勇夫	078 (942) 4476
田中・瓜生・川端・大西・鹿ノ川	佐伯 武	0794 (37) 0611
山ノ代・高松・城・宮ノ裏・駅西	佐伯ヤエ子	0794 (37) 2793
大中東	杉原 智	0794 (37) 2281
大中西	浅原清治郎	0794 (37) 8120
古田(1)・(2)・(3)	大西 峰武	0794 (37) 9827

監査委員に石原清右さんが就任



▲石原清右さん

2期8年にわたり監査委員を務められました池内康祐委員の任期満了に伴い、6月議会定例会において石原清右(宮北)さんが新たに選任され、7月14日から監査委員に就任されました。

募集

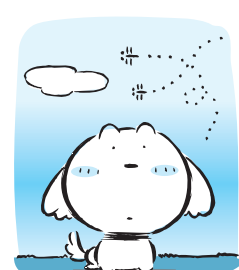
動物愛護推進員養成講座 受講者募集

兵庫県では、動物愛護推進員として、県が進める動物愛護管理行政にご協力をいただける方の「動物愛護推進員養成講座」を開催いたします。

▼開催時期 おおむね10月から12月の間に開催

▼場所 神戸市内で開催予定

▼受講料 無料



- ▼講座内容
- ①動物愛護論
 - ②法令
 - ③県の施策推進方針
 - ④相談対応事例
 - ⑤犬の行動学、行動矯正
 - ⑥犬のしつけ方
 - ⑦動物の飼育・管理
 - ⑧動物の疾病
- ※獣医師、愛玩動物飼養管理士などの資格をお持ちの方については、免除される受講科目があります。
- ※動物愛護推進員は、「神戸市および姫路市を除く県内に在住の方」「動物愛護推進員養成講座を受講した方」「県が進める動物愛護管理施策に協力できる方」「ボランティアによる活動が可能な方」の中から知事が委嘱した方となります。
- ▼申込期限 9月26日(月)
- ▼申し込み・問い合わせ 兵庫県健康生活部健康局生活衛生課動物衛生係
- ☎078(341)7711 (内線3277)

飼い犬のしつけ方教室

- ▼日時 10月16日(日) 午前10時から約2時間
- ▼場所 播磨南小学校校庭
- ▼募集犬数 10匹(必ず1匹につき1人が同伴してください)
- ▼応募要件 次のいずれにも該当する場合に応募できます。
- ①生後3ヵ月以上の飼い犬
 - ②ワクチン接種が完了して2週間以上経過しているもの
 - ③首輪、リードが着用できること(ハーネスは不可)
- ▼実施内容 ①しつけの必要性と基本についての講習
②しつけの実技
- ▼参加費 無料
- ▼申し込み・問い合わせ 往復はがき往信欄に「10月16日の教室希望」と書いて、飼主の住所、氏名、電話番号、犬の月齢、犬種、犬の名前、犬の登録番号を記入のうえ10月7日(金)必着で申し込んでください。応募多数の場合は、抽選となります。
- ※これから、犬を飼いたいと考えておられる方も参加できます。その場合は、申し込み不要です。当日会場へお越しください。
- ※なお、会場周辺に駐車場はありませんので、お車でのご来場はご遠慮ください。
- 〒675-0182 播磨町東本荘1丁目5番30号
播磨町役場 産業生活課 ☎0794(35)2364

猫の引き取り

- ▼日時 9月5日(月)・21日(水) 午前9時~11時
- ▼場所 産業生活課
- ▼引取手数料 千700円(生後91日以上は1匹、生後90日以内は1回につき10匹まで)
- ※前記以外の日時では、引き取りできませんので、ご注意ください。
- ▼問い合わせ 産業生活課
- ☎0794(35)2364

国際交流協会

語学講座生徒募集

- 【中国語講座】
- ①初級
- ▼日時 10月5日から毎週水曜日 午後7時~9時(20回)
- ▼場所 中央公民館
- ▼講師 干野 真一先生
- ②中級
- ▼日時 10月4日から毎週火曜日 午後7時~9時(20回)
- ▼場所 中央公民館
- ▼講師 王 曉林先生
- ※中国語講座、各コース共通
- ▼募集人数 先着15人
- ▼費用 2万円



- 【英会話講座】
- ①初級
- ▼日時 10月4日から毎週火曜日 午前10時~11時(20回)
- ▼場所 中央公民館
- ▼講師 スコット・スタナツト先生
- ②中級
- ▼日時 10月4日から毎週火曜日 午前11時10分~12時10分(20回)
- ▼場所 中央公民館

- ▼講師 スコット・スタナツト先生
- ③初級
- ▼日時 10月1日から毎週土曜日 午後7時30分~8時30分(20回)
- ▼場所 南部コミセン
- ▼講師 ショイ・シンン先生
- ④中級
- ▼日時 10月6日から毎週木曜日 午後7時30分~8時30分(20回)
- ▼場所 中央公民館
- ▼講師 ショーン・スターズ先生
- ⑤上級
- ▼日時 10月4日から毎週火曜日

ライマ姉妹都市訪問団歓迎会

- ▼日時 9月10日(土) 午後6時~8時
- ▼場所 健康いきいきセンター 大会議室
- ▼参加費 千円(軽食あり)
- ▼申し込み・問い合わせ 国際交流協会
- ☎0794(35)0356
- ※現在会員でない方は、会員になっていただく必要があります。(年会費千円)

第53回播磨町美術展の作品を募集します

- 11月2日(水)~6日(日)午前9時~午後5時(ただし6日のみ午後4時まで)の5日間、日本画、洋画、写真、書道、陶芸、彫刻・工芸の公募作品展覧会を開催します。その作品を募集します。
- ▶資格 15歳以上の方で、作品は未発表のものに限ります。
- ▶出品点数 1人1部門につき1点
- ▶出品料 無料
- ▶搬入 10月18日(火) 午後3時~6時 中央公民館
- ▶規格
- 【日本画・洋画】10号から100号までとし額縁をつける。
- 【写真】全紙のみとし、画面サイズは0.46m×0.6m以内。(パネルサイズは0.6m×0.8m以内、額縁入りは受け付けない)
- 【書道】表装またはワク張りとし、仕上が寸法1.8m×0.6m以内とする。(ただし、屏風、本軸装はこの限りではない) 釈文をつけること。
- 【陶芸・彫刻工芸】1立方m以内、高さ2m以内、重さ60kgまでとする。自然木類、手芸類、破損しやすいもの、軸物は受け付けない。必要な場合は、レイアウト図を添付してください。
- ▶賞 審査の結果、優秀な作品には賞(副賞として賞金)を授与します。
- ▶問い合わせ 生涯学習課 ☎0794(35)0565

播磨町職員募集

- ▶試験日 10月23日(日)
- ▶受付期間 9月1日(木)~9月30日(金) 午前9時~午後5時(土・日、祝日を除く)
- ▶試験場 中央公民館
- ※詳しくは、総務課で配付しています募集要項をご覧ください。

採用職種 採用予定人員	受験資格
作業療法士 1人	昭和46年4月2日以降に生まれた人で、作業療法士免許所持者または来春の作業療法士国家試験で同免許を取得見込みの人

▶問い合わせ 総務課 ☎0794(35)0357

子育て学習センター
0歳児募集

子育て学習センターでは、初めての子どもが0歳児というお母さんの、子育て学習グループを作り、子どもの年齢に応じて楽しく、心豊かな子どもを育てる知恵や工夫を学んでいきます。

親子ともにお友達ができ、子育て不安も解消され、ゆったりとした気持ちで子どもと向き合えます。

共に助け合い励まし合いながら、いきいき「親育ち」していきましょう。

- ▼対象 平成16年10月1日～平成17年4月1日生まれの第一子の親子
- ▼内容 子どもの育ちに合わせた親の子育てトークおよび楽しい親子の遊びや思い出づくりのプログラム
- ▼場所 播磨町いきいきセンター内 子育て学習センター
- ▼開催日時 10月～毎月2回 火曜日または水曜日
- 午前の部 午前10時30分～正午
- 午後の部 午後1時30分～3時
- ▼受付期間 9月6日(火)～17日(土) 午前9時30分～午後4時(日、月曜日は除く)



子育て学習センター
ファミリーセミナー

緑いっぱいの中遺跡でアウトドアでの親子のふれあいを学びませんか。お友達もお誘いしてご参加ください。

- ▼日時 9月4日(日) 午前10時～11時30分
- ▼場所 播磨大中古代の村(大中遺跡)
- ▼対象 0歳～3歳の子どものいる親子
- ▼講師 栗木 剛氏(兵庫県生涯学習講師)
- ▼申し込み・問い合わせ 子育て学習センター(健康いきいきセンター2階)
☎0794(37)4188
(日・月曜日は除く)



▲子どもと仲よし栗木先生

3B体操サークル生募集

音楽に合わせたり、用具を使ったりして、軽い運動をします。見学大歓迎です。

- ▼活動日時 毎週金曜日 午前9時20分～11時
- ▼場所 南部コミセン
- ▼講師 平野 美津子先生
- ▼会費 月2千円(入会金千円)、会場使用料 月500円
- ▼問い合わせ 村津 多恵子宅
☎0794(37)0431

第41回播磨町菊花展の作品を募集します

- ▼展示期間 10月28日(金)～11月8日(火)
- ▼場所 役場第一庁舎駐輪場
- ▼作品搬入 10月27日(木) 午後
- ▼出品種目 大菊花壇、管物花壇、懸崖花壇、盆栽花壇、鉢個別、補助作り、だるま作り
- ▼締め切り 10月19日(水)
- ▼問い合わせ 生涯学習課
☎0794(35)0565

夢づくり塾

エンジョイ二期倶楽部塾
囲碁ボール公開練習

囲碁ボール大会に向けての練習会です。初めての方でもお気軽にご参加ください。

- ▼日時 9月7日(水) 午後2時～3時
- ▼場所 福祉会館

囲碁ボール大会

- ▼日時 10月30日(日) 午前9時30分～正午
- ▼場所 中央公民館大ホール
- ▼参加費 300円
- ▼募集人数 60人
- ▼申し込み 9月20日(火)までに企画調整課へ

淡路景観園芸学校

「まちづくりガーデナー体験コース」受講者募集

- ▼対象 県内在住、在勤、在学されている方優先
- ▼日程・内容
- ▽1日目 9月28日(水) 午前10時35分～午後4時15分・花壇作り実習地見学など
- ▽2日目 9月29日(木) 午前9時15分～午後4時15分・寄せ植え実習など
- ▽3日目 9月30日(金) 午前9時15分～午後2時40分・花壇づくり実習など
- ▼場所 中央公民館視聴覚室
- ▼定員 50人(希望者多数の場合には抽選する場合があります)

パソコン講習受講者募集

- ▶基礎技能講習 受講料は無料。ただし、別にテキスト代金1,000円が必要。
 - ▶インターネット・メール 受講料1,500円とテキスト代金1,500円が必要。
 - ▶応募資格および定員 20歳以上の町内在住・在勤者で各コース20人
 - ▶申し込み・問い合わせ コースごとに往復はがきに郵便番号・住所・氏名(ふりがな)・年齢・性別・電話番号・希望コース番号を記入の上、お申し込みください。
- ※はがきは1コースにつき1枚でお願いします。(応募多数の場合は抽選) 〒675-0156 播磨町東本荘1-5-1 播磨町商工会 パソコン講習会係 ☎0794(35)1630

コース番号	内容	会場	日時・時間	締め切り
⑧	インターネット・メール	南部コミセン	11月8日(火)・9日(水)・10日(木) 午後1時30分～4時30分	10月24日(月)
⑨	基礎技能講習	中央公民館	1月31日(火)・2月2日(木)・4日(土)・7日(火)・9日(木)・10日(金) 午後7時～9時	1月16日(月)

※参考ホームページ(はりまタウンナビ) <http://www.harimanavi.com/>

- ▼受講料 材料費3千円、保険料400円(受講初日に徴収します)
- ▼申し込み・問い合わせ 9月7日(水)までに、「まちづくりガーデナー体験コース」(播磨町分)受講希望」と明記し、氏名(ふりがな)・性別・生年月日・郵便番号・住所・電話番号・ファックス番号を記します)

- 入して郵便またはファックスでお申し込みください。
- ※参加要領の詳細については、受講決定通知とともに改めて連絡します。
- 〒656-1726 淡路市野島常盤954-2
- 淡路景観園芸学校普及指導課
☎0799(82)3455
☎0799(82)3124

- ▼問い合わせ エンジョイ二期倶楽部塾 塾長 神田敬子宅
☎078(943)9746

世代を超えて元帰塾

漢字と仲良くなりたい親子集合!!

- ▼問い合わせ 世代を超えて元帰塾 塾長 長尾禎則宅
☎078(942)33887

「音の雫」いきいきサロンコンサート

懐かしく、親しみのある昭和の歌謡曲を子どもたちにも伝えたいという想いから次のコンサートを開催します。お孫さんと一緒に、童謡・唱歌からナツメロまで幅広く楽しんでください。

- ▼日時 9月11日(日) 午前10時～11時30分
- ▼場所 役場第一庁舎3階B C会議室
- ▼申し込み 9月7日(水)までに企画調整課へ
☎0794(35)0356

- ▼問い合わせ 世代を超えて「歌の今昔物語」 懐かしく、親しみのある昭和の歌謡曲を子どもたちにも伝えたいという想いから次のコンサートを開催します。お孫さんと一緒に、童謡・唱歌からナツメロまで幅広く楽しんでください。
- ▼日時 9月19日(祝) 午後1時30分～4時(午後1時開場)
- ▼場所 健康いきいきセンター13階
- ▼申し込み 先着250人(8月29日(月)より受付開始) 企画調整課へお電話で
☎0794(37)3391

「楽しみ隊」登録団体募集

町内の福祉施設・いきいきサロンなどを訪問し、マジック、楽器演奏、落語、歌など日ごろの練習の成果を披露し、障害者や高齢者の方に楽しんでいただくボランティア活動をしていただける方を募集します。

- ▼対象 昼間に活動できる個人、グループ、団体
- ▼申し込み・問い合わせ バリアフリー塾 古川弘一宅
☎0794(37)3391

キャストはりま塾

活動報告 ◆ ◆
「かがやきの北池コミュニティ」の活動をサポートしています



7月10日(日)、北池の流入部より土山駅南までの水路に沿って上流へさかのぼるエコツアーを実施しました。

水質は、見た目はきれいでしたが、雨のせいかもしれません。というのもマルアイの前あたりで生活排水の悪臭が若干感じられたからです。また土山駅南の工場跡を入り組んで流れる部分は、水路の汚れが特に目立っていました。原因は分かりませんが、水路を通じて上流から下流の生活がつながっていることを実感しました。

生活から遠ざかる「どぶ」が、水質の改善によって、生活に潤いをもたらす水路に蘇ることをコミュニティ運営委員の皆さんとツアーを振り返って話し合いました。具体的には「クリーンキャンペーン」を水路の上流・下流部を巻き込んで、一緒に取り組んでいくことや、生活がつながっていることを啓発する「たて看板」などを作ることも提案がありました。

これからも、自ら地域を良くしていく活動が、住民のふれあいを通じて実が結ぶように、お手伝いができればと私たち塾生は考えています。

- ▶問い合わせ
キャストはりま塾 塾長 福原隆泰宅
☎078(944)3127

ハイキング

▼日時 9月4日(日) 午前6時50分 JR土山駅集合
▼目的地 織山(滋賀県安土町)
▼行程 安土城跡→織山→北山→能登川(初、中級者向12時、6時間)
▼交通費 5千円(青春18キップ利用の場合2千300円)
▼問い合わせ 小林 光行宅 ☎0794(35)1459

野添北公園蓬生庵 月例茶会

▼日時 9月18日(日) 午前10時～午後3時まで
▼席主 深見 宗泉先生(表千家流)
▼場所 野添北公園内蓬生庵
▼参加費 300円
▼問い合わせ 蓬生庵 ☎078(944)6040

祝創立30周年播磨西小学校
タイムカプセルオープンセレモニー

今年には播磨西小学校創立30周年の年であると同時に、20年前、創立10周年の記念行事の一つとして埋められたタイムカプセルを、掘り出す年でもあります。つきましては、タイムカプセルオープンセレモニーを行いたいと思いますので、該当者の方は奮ってご参加くださいますよう、ご案内申し上げます。また、町外に出られているお知り合いの方がおられましたら、ご連絡していただければ幸いです。

▶該当者 昭和48年4月2日～昭和54年4月1日生まれの播磨西小学校の卒業生
▶日時 10月15日(土) 午前10時集合
▶場所 播磨西小学校体育館
▶持ち物 上履き
※セレモニーといっても格式ばったものではなく、当時のクラス、学年単位でカプセルの中身を囲んで、同窓会のようなものになればと考えています。一人でも多くのご参加をお待ちしています。
▶問い合わせ 播磨西小学校 ☎0794(35)3264

子育て支援センター

みんなで話そう 子育て
井戸端談話パートⅢ
みんな聞いて私の子育て、聞かせてあなたの子育て、初めての子育てに奮闘されているお母さん、子どもの「イヤイヤ」に悩まされているお母さん、「友達と仲良く遊んでほしいなあ」「来年、幼稚園に行けるかしら」「こんな子育てをしたいのだけれど」など、日ごろ子育てをしながら感じていることをみんなで話し合いませんか。
いろいろな経験や知恵を出し合い、交流します。
子育てを今よりもっとゆとり楽しみながらできるよう、今年も「子育て井戸端談話パートⅢ」を開きます。
お気軽に参加してください。
申し込みはいりません。当日、直接会場へお越しください。
▼日時 9月30日(金) 午前10時～11時30分
▼場所 子育て支援センター さいの塔ホール
▼問い合わせ 子育て支援センター ☎078(944)0717

国民年金 こんなときはここへ届け出(相談)を!

こんなとき	どうする	届け出先	
年金をもらう	65歳になったとき 老齢基礎年金の受給手続きをする	第1号被保険者期間のみ→役場住民課 第3号被保険者期間を含む→加古川社会保険事務所	
年金をもらう	病気やケガで重い障害が残ったとき 障害基礎年金の受給手続きをする	初診日に第1号被保険者→役場住民課 初診日に第3号被保険者→加古川社会保険事務所 20歳前に障害になった場合→役場住民課	
年金をもらう	第1号被保険者期間中に死亡したとき 第3号被保険者期間中に死亡したとき 遺族基礎年金・寡婦年金・死亡一時金の請求をする 遺族基礎年金の請求をする	役場住民課 加古川社会保険事務所	
年金を増やす	定額以上の保険料を納める 海外に居住する場合も保険料を納める 60歳～65歳になるまで保険料を納める	付加保険料の手続きをする 国民年金基金に加入する 任意加入の手続きをする 国民年金に任意加入する	役場住民課 兵庫県国民年金基金 最終住所地に協力者がいる→役場住民課 最終住所地に協力者がいない→日本国民年金協会 役場住民課

▶問い合わせ 加古川社会保険事務所 ☎0794(27)4511
住民課 ☎0794(35)2363 兵庫県国民年金基金 ☎078(271)2535
日本国民年金協会 ☎03(3265)2885 〒102-0093 東京都千代田区平河町2-5-5 全国旅館会館ビル3階

郷土資料館

☎0794(35)5000
☎0794(36)0135
9月の休館日
5・9・12・20・25・26日

別府鉄道写生会

きれいになった別府鉄道の車両を写生します。どんな絵が描けるかな。
▼日時 9月11日(日) 午前10時～午後4時
▼対象 小学生以上
▼参加費 無料
▼定員 先着20人
▼申し込み 9月4日(日)までにお申し込みください。

大中探検隊

赤トンボやバッタと、広い広場で思いっきり、追いかけてついでできるかもしれない。
▼日時 9月19日(祝) 午前9時30分～正午
▼対象 小学生以上
▼参加費 無料
▼定員 先着20人
▼申し込み 9月11日(日)までにお申し込みください。

プチ古代体験

▼日時 9月3日(土)・4日(日)・17日(土)・18日(日)・19日(日)

祝・24日(土) 午後1時から2時の間にきてください。
【まが玉作り】
白く柔らかい石を使って、古代のアクセサリーを作ります。
▼費用 250円
【土器作り】
粘土1キで作り、11月5日(土)の大中遺跡まつりで焼きまします。

▼費用 200円



▲郷土資料館のある日あるとき織物を織ったよ [7月31日(日)]

地域調べの資料にごつぞい
『歩いてみよう 播磨町の歴史』
郷土資料館・図書館・中央公民館・企画調整課にて販売
一冊800円

初秋の一日、播磨町の歴史を垣間見ませんか
播磨町郷土資料館特別展
9月10日(土)～11月6日(日)

加古郡リサイクルプラザ

ペアで吹きガラス

リサイクルびんがオリジナルグラスに生まれ変わります。
▼日時 10月8日(土)・9日(日)・22日(土)・23日(日) 午前9時30分～午後10時50分、午後1時30分～午後2時50分の4回、各70分間
▼参加費 1組千円
▼定員 各回2組

リフォーム教室

おもてなしセットとして、古着やハギレからランチヨンマットを、ガラス工房で箸置きを作ります。
▼日時 10月15日(土)・22日(土) 午前9時30分～正午
▼参加費 300円(古着やハギレを持参してください)
▼定員 各回10人

▼場所 どちらも加古郡リサイクルプラザです。
▼対象 播磨町または稲美町にお住まいの小学4年生以上
▼申し込み・問い合わせ 9月12日(月) 午前9時から電話で受け付けます。
加古郡リサイクルプラザ ☎0794(37)7671

歩いて見ようよ 東はりま
スタンプ&フォトラリー

東播磨地域には、水辺や体験施設など隠れた観光スポットがたくさん。そんな穴場をもっと広く皆さんに知ってもらおうと、この度、東播磨の3市2町(明石市、加古川市、高砂市、播磨町、稲美町)で、4つのコースを選びスタンプラリーを開催することになりました。

コースを巡ってスタンプを3個以上集めると、抽選で地場産品やスルッとKANSAIなどすてきな商品がGET! さらにコース上の風景写真を撮って送ると、こちらも抽選で賞品がもらえるダブルチャンス。

夏休みから秋の行楽シーズンまで実施していますので、それぞれのコースの違った味わいをお楽しみください。

▶期間 11月30日(水)まで
▶問い合わせ 東・北播磨広域観光協議会東播磨委員会事務局(東播磨県民局商工労政課内) ☎0794(21)9317
協議会ホームページ <http://www.harimakankou.jp/>

稲美町町制50周年記念事業
団体プレウオーキング
第1回いなみ野ため池ウオーキング

16*コース、8*コースの参加者を募集します。
▶日時 9月25日(日) 午前9時出発(午前8時受付開始、午前8時30分出発式) 雨天決行
▶場所 稲美中央公園多目的グラウンド(稲美町国安1287-6)
▶参加資格 健康な人(小学生以下は保護者同伴。中学生は同意書必要)
▶参加費 500円



いなっち

▶申し込み・問い合わせ 9月10日(土)必着。参加費を現金書留で郵送するか、実行委員会へ参加費を添えてお申し込みください。

※参加申込書は各市町村教育委員会窓口、稲美町ホームページにあります。

〒675-1114 稲美町国安1294-2 いなみ野体育センター内スポーツ振興課 いなみ野ため池ウオーキング実行委員会
☎0794(92)1479 ☎0794(92)0944

中央公民館

☎0794(37)6980
FAX 0794(35)5735

9月の休館日
17～19・23日

生田流箏囀会播磨支部15周年昇格披露記念尺八・箏曲演奏会

初秋の風とともに琴・三絃・尺八の調べが播磨の里に流れます。

▼日時 9月25日(日) 午後1時～

▼場所 中央公民館大ホール

▼入場料 無料

▼主催 生田流箏囀会播磨支部(正井社中)

▼後援 播磨町文化協会 播磨町教育委員会 BAN・BANテレビ 神戸新聞社

▼問い合わせ 正井 福祐美 ☎0794(35)7982

▼サークル生募集

茶道教室(裏千家流)
初心者・経験者どちらも歓迎します。
▼日時 第2・第4月曜日 午後2時
▼場所 中央公民館2階和室
▼講師 唐木 宗喜
▼会費 月2千円(入会金4千円)

図書館

☎0798(942)26958
FAX 0794(37)4500
FAX 0794(37)5362

9月の休館日
5・12・20・25・26日

手づくり会

「ふんわりアニマルとおでかけしよう!」

▼日時 9月10日(土) 午後2時～3時

▼場所 2階学習室

▼対象 小学生以下

▼費用 無料

▼定員 先着40人

▼申し込み 8月30日(火)から図書館で受け付けます。

アニメ映画会
「シリウスの伝説」

▼日時 9月11日(日) 午後2時～3時45分

▼場所 2階視聴覚室

臨時開館のお知らせ
9月8日(木)は開館します。例年図書整理日として休館していましたが開館します。9月1日(水)より開館時間が午前10時に戻ります。

絵本を楽しむ会

親子いっしょに絵本を楽しむ会を開いています。

▼日時 毎週火曜日 午前11時～11時30分

▼場所 1階児童図書コーナー

☆第1火曜日(6日)は、だっせのおっちゃんの紙芝居を2階視聴覚室で行います。



▲だっせのおっちゃんの紙芝居

おはなし会

▼日時 9月3日、17日、24日 いずれも土曜日 午後3時～3時30分

▼場所 2階視聴覚室

コミセンでおはなし会
●野添コミセン 9月14日(水) 午後3時30分～4時

※ビデオ放映とヘッドホンは従来通り行っています。

図書館の本棚

おとなの本

- 福音の少年 あさのあつこ
- 魂の切影
- 査察機長
- 考え方のつくり方 ー自分のアタマで考えるメソッド
- ベトナム 戦争と平和
- ハイライトで読む 美しい日本人
- ワイヤーでつくる雑貨
- 吉祥寺Jazz CaféマスターがすすめるはじめてのJAZZ50+2
- アクアエクササイズからはじめるらくらく水泳

こどもの本

- 「It」と呼ばれた子 ジュニア版
- 超はっけん大図鑑16 新訂 新幹線 特急列車
- ぶたぬきくん おまわりさんになっちゃった
- いつきよく いきまあす
- レイチェル
- 写真絵本 国境なき医師団2 戦争で傷ついた人びと
- おさるのやま
- うそつき大ちゃん
- ローラ・ローズ

総合体育館

主催 NPO法人 スポーツクラブ21はりま 播磨町本荘70-1
☎0794(37)2201 FAX 0794(37)3382

9月の休館日
5・12・20・26日

初心者トレーニング教室 参加者募集

この教室を終了すると(3回以上出席) トレーニング室を1回100円で利用することができます。

▼対象 16才以上
▼日時 10月18日(火)、20日(木)、25日(火)、27日(木)の計4回、午後7時～8時50分
▼場所 2階トレーニング室
▼定員 先着20人
▼費用 400円(別に任意でスポーツ傷害保険があります)

整美トレーニング教室 参加者募集

この教室を終了すると(3回以上出席) トレーニング室を1回100円で利用することができます。

▼対象 16才以上
▼期間 9月28日(水)、30日(金)、10月5日(水)、7日(金)の計4回
▼時間 午前9時30分～11時

9月の卓球の日

▼費用 1人1回100円
※ラケットを持参してください。

▼日時 毎週水曜日(祝日は除く) 午後1時～2時50分

▼場所 総合体育館中体育室

▼費用 1人100円

※ラケットを持参してください。

秋季町民ふれあいペタンク大会参加者募集

▼日時 10月8日(土) 午前8時30分～12時30分(小雨決行)

▼場所 浜田公園自由広場

▼参加資格 町内に在住・在勤またはスポーツクラブ21はりま会員で、小学4年生以上

NPO法人 スポーツクラブ21はりま便り

子どもいきいきスポーツ教室
第3期については、種目内容は鋭意・検討作成中です。
出来次第ポスター・ちらしなどお知らせします。ご期待ください。

シニア体力アップステーション

《健康度チェック》
▼日時 9月3日(土) 午前9時～正午
▼場所 総合体育館

《バドミントン》
▼日時 9月7日(水) 午後3時～5時
▼場所 総合体育館

《グランドゴルフ》
▼日時 9月14日(水) 午前9時～11時
▼場所 秋ヶ池運動公園

《クォーターテニス》
▼日時 9月28日(水) 午後3時～5時
▼場所 総合体育館

播磨町ふれあいスポーツ大会

《グランドゴルフ大会》
▼日時 9月10日(土) 午前9時～正午
▼場所 望海公園球場

《琉球空手防具付空手大会(型・組手)》
▼日時 9月11日(日) 午前9時～午後6時30分
▼場所 総合体育館大体育室

《Jrバレーボール大会》
▼日時 9月17日(土) 午前9時～午後7時
▼場所 総合体育館大体育室・各小学校体育館

《バドミントン》
▼日時 9月18日(日) 午前9時～午後3時
▼場所 総合体育館大体育室

《家庭バレーボール大会》
▼日時 9月25日(日) 午前9時～午後5時
▼場所 総合体育館大体育室



お問い合わせは「NPO法人スポーツクラブ21はりま」窓口までお願いします。(休館日は除く)