

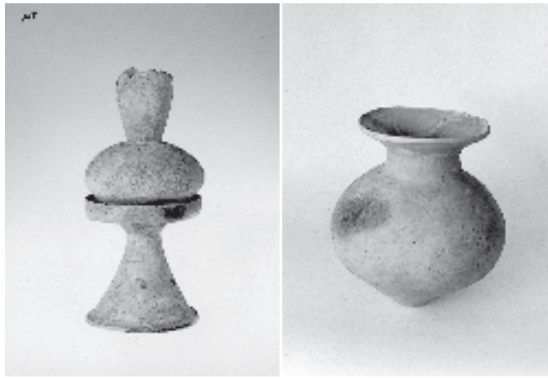
ふるさとの遺跡

壺型土器

大中遺跡は、大量の弥生土器が出土したことで有名です。縄文土器に比べると、薄くて固いという特徴を持っていますが、さらに使い方によって形を変えるなど、より実用的になってきたのも、この時代の特徴です。今回はその中のひとつ、壺型土器を紹介いたします。

「壺」といっても、「油壺」と「しょうゆ壺」も見るのが少なくない、「過去の物」になった感じがします。三、四十年前にはどこの家にもあった物なのですから…。

では、今から一七〇〇年前の「壺」はどんな物だったのでしょうか。この大中遺跡からはさまざまな壺形土器が出土しています。それを大中遺跡の報告書では、二十四種類に細分しています。もちろん時間的な変化もあるでしょうが、さまざまな使われ方をしてきた証拠といえます。例えば、広口壺の場合、入れる穀物などの種類や、使う場所によって口の形を少しずつ変えて作ったのではないかと考えられています。口のまわりを飾っている物は儀式用で、飾りのない物は、日常生活で使ったと考えられています。そして、さらに、何かの理由で少しずつ口の形を変えて工夫しています。「壺」が消えつつある今、「壺」が活躍していた時の「心」に思いをはせるのも大切ではないでしょうか。



さまざまな壺型土器

今回は壺型土器を紹介いたします。

(郷土資料館)

2月のカレンダー

【各館の休館日】 ④ 役場・教育委員会 ⑤ 総合体育館 ⑥ 中央公民館
 ⑦ 健康いきいきセンター ⑧ 郷土資料館 ⑨ 図書館
 ⑩ 野添・東部・西部・南部コミュニティセンター ⑪ 播磨ふれあいの家

1	金		17	日	月例茶会 午前10時～午後3時 産生庵	⑧ 公役
2	土		18	月	消費生活相談 午前10時～正午 中央公民館	⑩ 確定申告開始 ⑩ 資 ⑨ 図 ⑧ 体
3	日	ハイキング	19	火	心配ごと相談 午後1時～4時 福祉しあわせセンター	⑨ 人形劇 午前10時～ 子育て支援センター
4	月	消費生活相談 午前10時～正午 中央公民館	20	水	介護者のつどい 午後1時30分～3時 健康いきいきセンター	⑨ 図
5	火	心配ごと相談 午後1時～4時 福祉しあわせセンター	21	木	母子家庭相談 午前10時～午後4時 地域福祉課	⑨ 図
6	水		22	金		⑨ 図
7	木	母子家庭相談 午前10時～午後4時 地域福祉課	23	土		⑨ 図 役
8	金	父親セミナー 午後1時30分～3時 健康いきいきセンター	24	日	法律相談 午後6時～8時 中央公民館	⑩ 資 ⑨ 図 役
9	土	市民環境大学 午前10時～正午 役場駐車場	25	月	消費生活相談 午前10時～正午 中央公民館	⑩ 資 ⑨ 図 体
10	日		26	火	心配ごと相談 午後1時～4時 福祉しあわせセンター	⑨ 行政相談 午前9時30分～11時30分 中央公民館
11	月	建国記念の日	27	水		⑨ 図
12	火	心配ごと相談 午後1時～4時 福祉しあわせセンター	28	木	固定資産税(第4期) 国民健康保険税(第8期)の納期限	⑨ 図
13	水	人権相談 午後1時～3時 福祉しあわせセンター	法律相談は事前予約が必要です。当日、直接来所されても相談に応じることはできません。			
14	木					
15	金					
16	土					

町の人口 1月1日現在 (住民基本台帳人口 外国籍人口)
 34,683人(+32人) 男...17,012人(+6人) 世帯数...12,265(+9)
 女...17,671人(+26人)