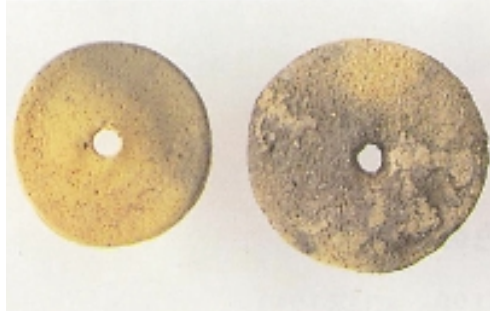


ふるさとの遺跡

紡錘車

魏志倭人伝によると、弥生時代の人は、布の真ん中に穴をあけて頭からかぶる「貫頭衣」を着用したとされていますが、本当はどうなのでしょう。しかししすれにしても、服の元になる布を作るには、まず糸を紡がなければなりません。ここ大中遺跡では、その糸を紡ぐ道具として、「紡錘車」が発見されています。今回はこの紡錘車を紹介いたします。



さて「紡錘車」といっても、見た目は直径四センチメートル、厚さ一センチメートル前後の粘土板に五ミリメートル程の穴が中心にあるにすぎません。一見、今でも似たものがありそうですが、これが糸車に取って代わられてから、四百年近くもなります。そう、これは大麻や唐草・絹の繊維によりをかけて、一本の糸に紡ぐ道具です。

使い方は中央の穴に棒を通し、粘土板がはずみ車となつて、勢いよくまわりながら、ばらばらの繊維によりをかけ丈夫な一本の糸にしていきます。弥生時代の女性は、必ず学んだ技術でした。

さらに女性は、この糸をもとに、原始機を用いて一枚の布を織っていきました。でも当時、幅三〇センチメートル、長さ四メートル程の一人分の布を織るのに、繊維処理から始めて六〇日前後がかつたと考えられます。それだけに、多くの思いが込められた物ができたと思われれます。だから、紡錘車は弥生の女性の人生も紡いだといえるのではないのでしょうか。
(郷土資料館)

5月のカレンダー

【各館の休館日】 ④ 役場・教育委員会 ⑤ 総合体育館 ⑥ 中央公民館
 ⑦ 健康いきいきセンター ⑧ 郷土資料館 ⑨ 図書館
 ⑩ 野添・東部・西部・南部コミュニティセンター

1	水	福祉相談 午後1時30分～4時 福祉しあわせセンター	17	金	
2	木	母子家庭相談 午前10時～午後4時 (要予約) 地域福祉課	18	土	知的障害者(児)相談 午前10時～正午 福祉会館 ⑥ 役
3	金	憲法記念日 ④ 役 ⑥ 公 ⑩ 公	19	日	ハイキング 月例茶会 午前10時～午後3時 蓮生庵 ⑥ 役
4	土	国民の休日 ④ 役 ⑥ 公 ⑩ 公	20	月	消費生活相談 午前10時～正午 中央公民館 ⑤ ⑧ ⑨ ⑩ 公
5	日	こどもの日 ④ 役 ⑥ 公	21	火	心配ごと相談 午後1時～4時 福祉しあわせセンター
6	月	振替休日 ④ 役 ⑥ 公 ⑩ 公	22	水	福祉相談 午後1時30分～4時 福祉しあわせセンター
7	火	心配ごと相談 午後1時～4時 福祉しあわせセンター ⑤ ⑧ ⑨ ⑩ 公	23	木	
8	水	福祉相談 午後1時30分～4時 福祉しあわせセンター	24	金	
9	木	⑨ 公	25	土	④ 役
10	金		26	日	行政相談 午前9時30分～11時30分 中央公民館 ⑨ ⑩ 役
11	土	④ 役	27	月	消費生活相談 午前10時～正午 法律相談 午後6時～8時 中央公民館 (要予約) 中央公民館 ⑤ ⑧ ⑨ ⑩ 公
12	日	ふれあいの日 ④ 役	28	火	心配ごと相談 午後1時～4時 福祉しあわせセンター
13	月	消費生活相談 午前10時～正午 法律相談 午後6時～8時 中央公民館 (要予約) 中央公民館 ⑤ ⑧ ⑨ ⑩ 公	29	水	福祉相談 午後1時30分～4時 福祉しあわせセンター
14	火	心配ごと相談 午後1時～4時 福祉しあわせセンター 人権相談 午後1時～3時 福祉しあわせセンター	30	木	親子ふれあい遊び 午前10時30分～正午 中央公民館
15	水	福祉相談 午後1時30分～4時 福祉しあわせセンター	31	金	
16	木	母子家庭相談 午前10時～午後4時 地域福祉課			

町の人口 4月1日現在 (住民基本台帳人口 外国籍人口)
 34,561人(-100人) 男...16,952人(-37人) 世帯数...12,307(+17)
 女...17,609人(-63人)