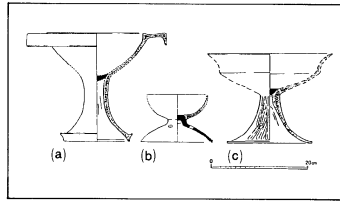


ふるさとの遺跡

高坏形土器



三つの方法を図にすると…。

高坏のいろいろ

高坏形土器こそ、もう博物館で見られない物でしょう。よく似た物を探すとすれば、お雛様にあらねなどを供える木の高杯が、形や使われ方も似ています。しかし、土で作られた物は奈良時代に姿を消しました。

縄文時代晩期に現れ、弥生時代に全盛期を迎えた高坏、これを粘土で作りますと、かなり高度な技術を必要とします。報告書では三つの製作方法を報告しています。まず、脚部と杯部を連続してつくる円板充填法(a)、次に、脚と杯とを別々につくり、半乾きのとき互いを付ける挿入法(b)、また、直径一センチメートル程の支え棒を中心に脚と杯をつくるヘン状粘土充填法(c)です。

しかし、どれも粘土の性質を知り尽くした上での方法です。また、その使われ方から、高坏形土器は弥生時代に上下関係が生まれてくる様子を反映した物といえます。

(郷土資料館)

資料館の展示室に入ると、それほど大きくはないですが、形として目を引く土器があります。これが、今回ご紹介する高坏形土器です。この土器は、食物を盛るための土器で、ものを盛ったり、食したりするのに便利なように杯(器)に脚をつけたものです。それでは、高坏形土器をもっと詳しく説明いたします。

4月のカレンダー

【各館の休館日】 ④ 役場・教育委員会 ⑤ 総合体育館 ⑥ 中央公民館
 ⑦ 健康いきいきセンター ⑧ 郷土資料館 ⑨ 図書館
 ⑩ 野添・東部・西部・南部コミュニティセンター ⑪ 播磨ふれあいの家

1	月	消費生活相談 午前10時～正午 中央公民館	⑩ ⑦ ⑧ ⑨	17	水	福祉相談 午後1時30分～4時 福祉しあわせセンター	
2	火	心配ごと相談 午後1時～4時 福祉しあわせセンター		18	木	母子家庭相談 午前10時～午後4時 (要予約) 地域福祉課	
3	水	福祉相談 午後1時30分～4時 福祉しあわせセンター		19	金		
4	木	母子家庭相談 午前10時～午後4時 (要予約) 地域福祉課		20	土	知的障害者(児)相談 午前10時～正午 福祉会館	⑥ 役
5	金			21	日	観桜茶会 午前10時～午後3時 蓬生庵 ハイキング	⑥ 役
6	土	三カ国親善記念植樹祭 午前11時～正午 石ヶ池公園	⑦ 役	22	月	消費生活相談 午前10時～正午 中央公民館 法律相談 午後6時～8時 (要予約) 中央公民館	⑩ ⑦ ⑧ ⑨
7	日	町制40周年記念式典 午前10時～11時30分 中央公民館	⑦ 役	23	火	心配ごと相談 午後1時～4時 福祉しあわせセンター	
8	月	消費生活相談 午前10時～正午 中央公民館	⑩ ⑦ ⑧ ⑨	24	水	福祉相談 午後1時30分～4時 福祉しあわせセンター	行政相談 午前9時30分～11時30分 中央公民館
9	火	心配ごと相談 午後1時～4時 福祉しあわせセンター	⑪ 家	25	木		
10	水	福祉相談 午後1時30分～4時 福祉しあわせセンター	⑩	26	金		
11	木			27	土		⑦ 役
12	金			28	日	健康フェア 午前9時～午後3時 大中古代の村	⑨ 役
13	土		⑦ 役	29	月	みどりの日 緑化イベント 午前10時～午後2時 野添北公園	⑩ ⑦ ⑧ 役
14	日	ふれあいの日 地球交響曲上映 午後2時～4時30分 ガイアシンフォニー第4番 中央公民館	⑦ 役	30	火	心配ごと相談 午後1時～4時 福祉しあわせセンター	⑩ ⑦ ⑧ 役
15	月	消費生活相談 午前10時～正午 中央公民館	⑩ ⑦ ⑧ ⑨	法律相談は事前予約が必要です。当日、直接来所されても相談に応じることはできません。			
16	火	心配ごと相談 午後1時～4時 福祉しあわせセンター	⑪ 家				

町の人口 3月1日現在 (住民基本台帳人口 外国籍人口)
 34,661人(+5人) 男...16,989人(-1人) 世帯数...12,290(+23)
 女...17,672人(+6人)