

# 介護保険は高齢者の暮らしを社会みんなで支える仕組みです

40歳以上の方は、介護保険に加入し、決められた保険料を納めています。その保険料や税金を財源とすることで、介護が必要な方は、費用の一部を負担するだけでさまざまな介護サービスを受けられます。

介護保険は、介護が必要になっても高齢者が地域で安心して暮らしていけることを目指すとともに、いつまでも自立した生活を送れるよう支援します。

シルバー情報ハンドブックは、介護保険で受けられるサービスや利用のしかたを説明しています。一日一日をより充実したものにさせていただくためにもぜひご利用ください。

## もくじ

### 1 介護保険について

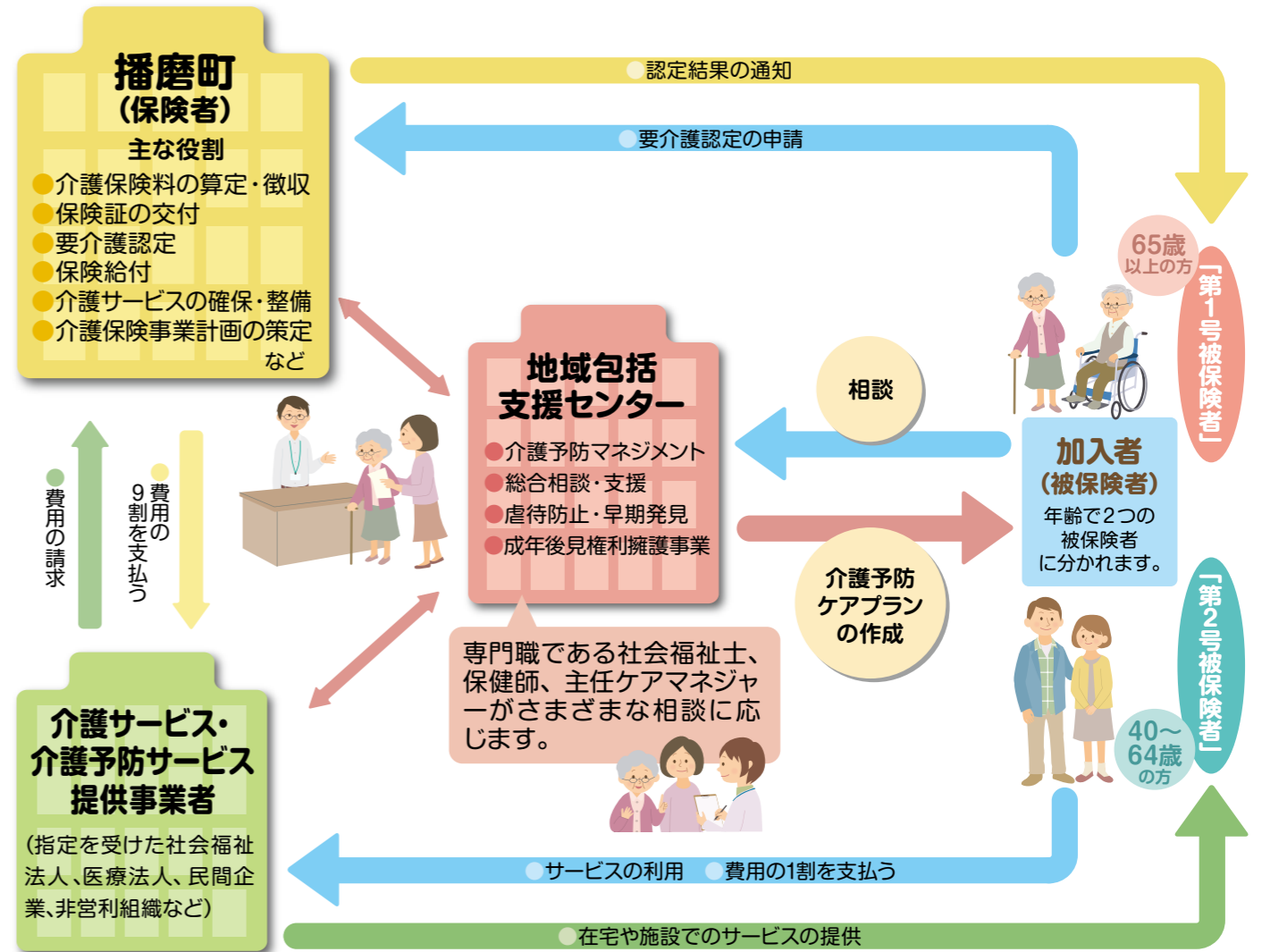
- しくみと加入者 ..... 3
- 介護保険料の決め方・納め方 ..... 4
- 介護保険料の減免制度 ..... 8
- サービスの利用の流れ ..... 10
- 介護サービス【要介護1～5の方へ】
  - 介護サービス(居宅サービス)の種類と費用とめやす ..... 12
  - 施設サービスの種類と費用のめやす ..... 14
- 介護予防サービス【要支援1・2の方へ】
  - 介護予防サービスの種類と費用のめやす ..... 15
  - 福祉用具貸与・購入、住宅改修 ..... 17
- 地域密着型サービス ..... 18
- 費用の支払い ..... 20
- 地域支援事業 ..... 22

### 2 高齢者のための福祉サービス

- 高齢福祉サービス ..... 26
- 高齢者のための健康事業 ..... 34
- 社会福祉協議会のサービス ..... 36
- 播磨町介護マップ ..... 38

# 1 介護保険について

## しくみと加入者



「第1号被保険者」	「第2号被保険者」	※介護保険で対象となる病気(特定疾病)
<b>65歳以上の方は</b> <ul style="list-style-type: none"> <li>● 介護や支援が必要であると「認定」を受けた方はサービスを利用できます。(要介護認定→10、11ページ)</li> <li>● 介護が必要となった原因は問われません。</li> </ul>	<b>40～64歳の方は</b> <ul style="list-style-type: none"> <li>● 介護保険で対象となる病気※が原因で「要介護認定」を受けた方はサービスを利用できます。</li> <li>● 交通事故などが原因の場合は、介護保険の対象外となります。</li> </ul>	<ul style="list-style-type: none"> <li>● 筋萎縮性側索硬化症</li> <li>● 後縦靭帯骨化症</li> <li>● 骨折を伴う骨粗しょう症</li> <li>● 多系統萎縮症</li> <li>● 初老期における認知症</li> <li>● 脊髄小脳変性症</li> <li>● 脊柱管狭窄症</li> <li>● 早老症</li> <li>● 糖尿病性神経障害、糖尿病性腎症および糖尿病性網膜症</li> <li>● 脳血管疾患</li> <li>● 進行性核上性麻痺、大脳皮質基底核変性症およびパーキンソン病</li> <li>● 閉塞性動脈硬化症</li> <li>● 関節リウマチ</li> <li>● 慢性閉塞性肺疾患</li> <li>● 両側の膝関節または股関節に著しい変形を伴う変形性関節症</li> <li>● がん末期</li> </ul>