

平成30年4月
改訂版

高齢者のための

シルバー情報 ハンドブック

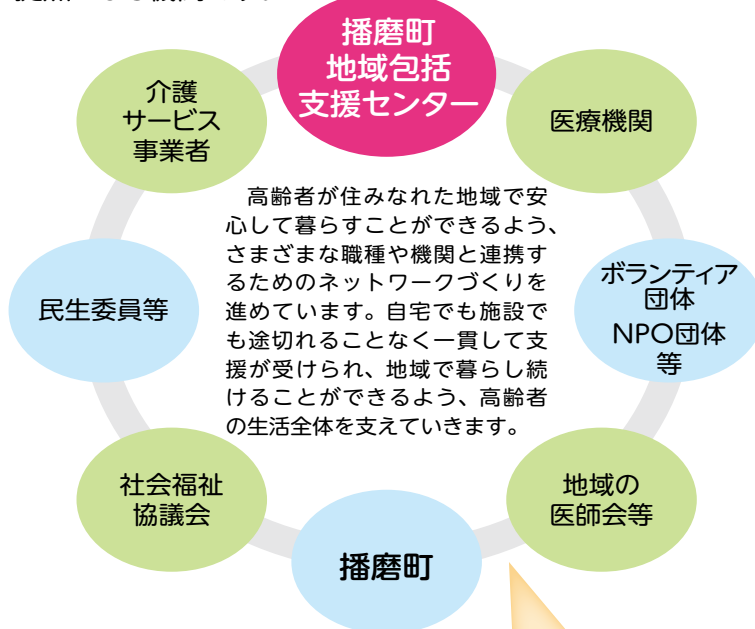


地域包括支援センター

わがまち播磨町で
安心して暮らすために

地域みんなで支え合い、介護予防に取り組みます！

地域包括支援センターは、支えが必要な高齢者の心身の健康維持、安定した暮らしを地域ぐるみで支えていくための拠点となる機関です。



播磨町地域包括支援センター



保健師



社会福祉士等



リーダー的な
ケアマネジャー
(主任ケアマネジャー)

播磨町地域包括支援センターでは、主任ケアマネジャー、社会福祉士等、保健師などが中心となって、高齢者の支援を行います。それぞれの職種は専門分野がありますが、専門分野の仕事だけ行うのではなく、互いに連携をとりながら「チーム」として総合的に高齢者を支えます。

播磨町地域包括支援センター 運営協議会

公正・中立性を確保するために、地域住民や関係職種による「地域包括支援センター運営協議会」が運営にかかわります。

「地域包括支援センター」とは？

保健、介護、福祉という3分野の専門職が連携し、町や地域の医療機関、介護（介護予防）サービス事業者、ボランティアなどと協力しながら地域の高齢者のさまざまな相談に対応する機関です。

●主な仕事は…

高齢者や家族、地域住民からの総合的な介護や福祉に関する相談への対応、支援

ケアマネジャーへの支援やネットワークづくり
高齢者に対する虐待の防止と権利擁護事業など

介護予防ケアプランの作成、介護予防事業（予防給付、地域支援事業）の推進

など

播磨町地域包括支援センター（月～土 8:45～17:20）

播磨町南大中1丁目8-41（播磨町福祉しあわせセンター）

TEL.079-435-1841 FAX.079-435-1730

お問い合わせ先 播磨町役場 TEL.079-435-0355(代表)

介護保険に関すること

保険年金グループ

TEL.079-435-2582(直通)
FAX.079-435-0766

高齢者福祉に関すること

福祉グループ

TEL.079-435-2361(直通)
FAX.079-435-0831

健康づくりに関すること

すこやか環境グループ

TEL.079-435-2611(直通)
FAX.079-435-0831

もくじ

介護保険のしくみ 3

- ・みんなで支えあう制度です 3

サービスの利用のしかた 4

- ・申請から認定まで 4
- ・サービスの利用者負担 6

利用できるサービス 8

- ・サービスについて 8
- ・在宅サービス 8
- ・施設サービス 14
- ・地域密着型サービス 16
- ・介護予防・日常生活支援総合事業 18

介護保険料 20

- ・介護保険料は大切な財源です 20
- ・65歳以上の方の保険料の決まり方 22
- ・所得に応じて減免措置が受けられます 24

高齢者のための健康事業 26

- ・高齢者のための健康事業 26

高齢者のための福祉サービス 28

- ・在宅福祉サービス 28
- ・いきがづくり 31
- ・認知症支援 33
- ・社会福祉協議会のサービス 34
- ・身近な相談窓口一覧 35

播磨町の医療と介護 36

- ・播磨町医療介護マップ 36
- ・指定介護保険事業所 38