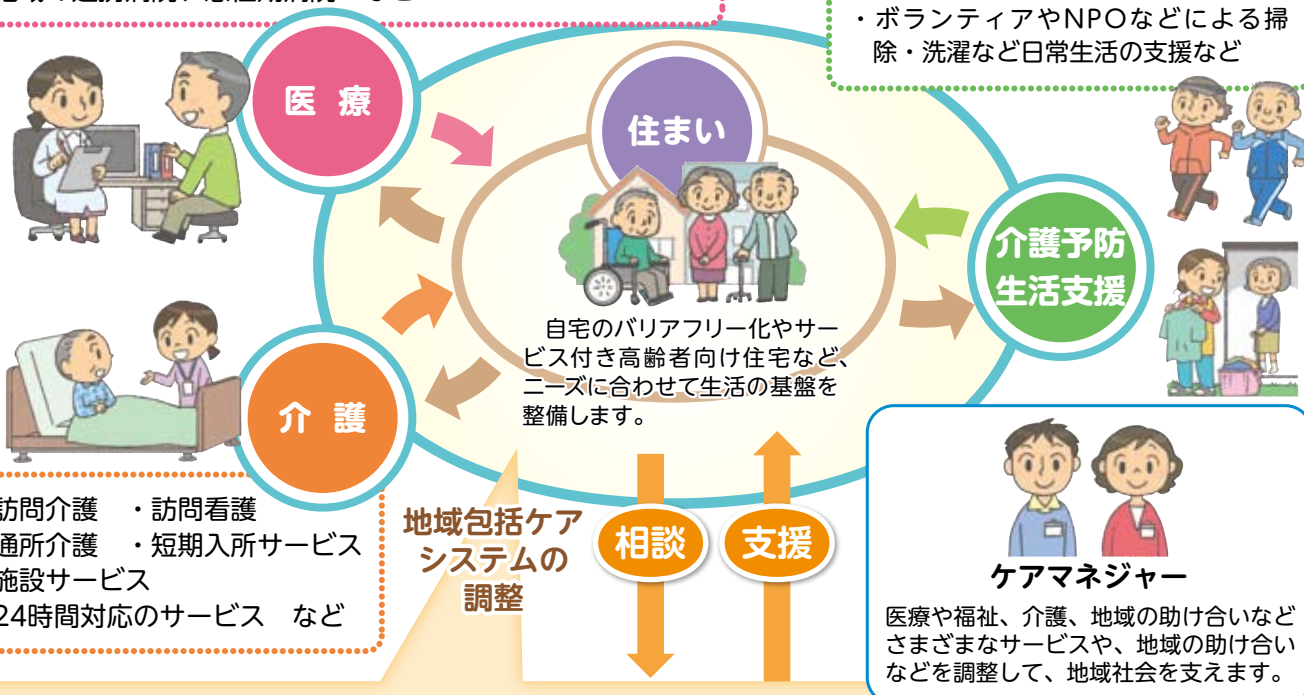


住み慣れた地域で安心して暮らし続けられるように

地域包括ケアシステムは、高齢者が住み慣れた地域で自分らしい暮らしを続けていくことができるように、住まい・医療・介護・予防・生活支援を一体的に提供するしくみです。必要なサービスを切れ目なく提供し、地域に住む高齢者の生活を支えます。概ね30分以内にサービスが提供できる日常生活圏を想定しています。

- ・かかりつけ医（生活・健康指導、在宅医療、服薬指導など）
- ・地域の連携病院、急性期病院 など

- ・老人クラブや自治会、地域住民主体の「通いの場」などを通じた介護予防の推進
- ・ボランティアやNPOなどによる掃除・洗濯など日常生活の支援など



「地域包括支援センター」 とは？

保健師・社会福祉士・主任ケアマネジャーが連携し、町や地域の医療機関、介護（介護予防）サービス事業者、ボランティアなどと協力しながら地域の高齢者のさまざまな相談に対応する機関です。

●主な仕事は…

高齢者や家族、地域住民からの総合的な介護や福祉に関する相談への対応、支援

ケアマネジャーへの支援やネットワークづくり
高齢者に対する虐待の防止と権利擁護事業など

介護予防ケアプランの作成、介護予防事業（予防給付、地域支援事業）の推進

など

播磨町地域包括支援センター（月～土 8:45～17:20）

播磨町南大中1丁目8-41（播磨町福祉しあわせセンター）

TEL.079-435-1841 FAX.079-435-1730

お問い合わせ先 播磨町役場 TEL.079-435-0355(代表)

介護保険に関すること

保険年金グループ

TEL.079-435-2582(直通)

FAX.079-435-0766

高齢者福祉に関すること

福祉グループ

TEL.079-435-2361(直通)

FAX.079-435-0831

健康づくりに関すること

すこやか環境グループ

TEL.079-435-2611(直通)

FAX.079-435-0831