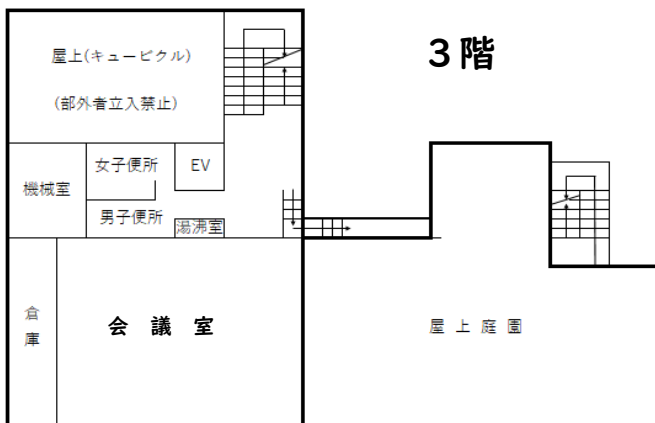
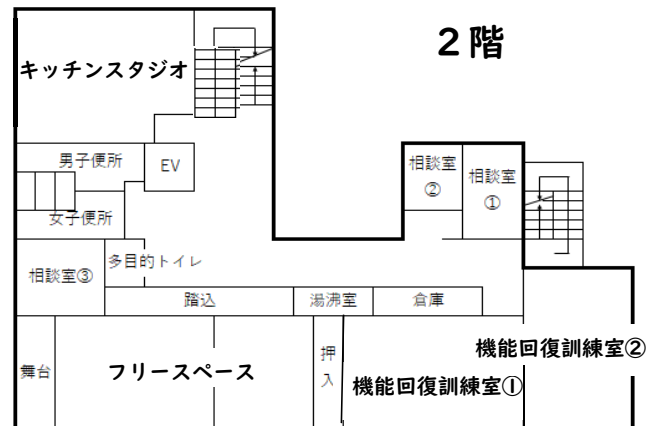
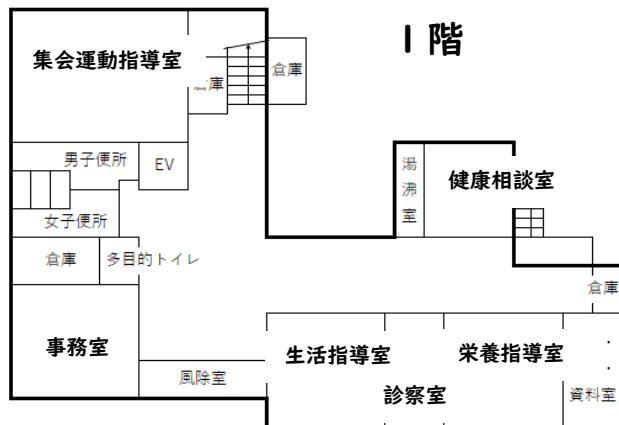


# 会館案内

室名	定員(名)	金額(円)
生活指導室	12	100
診察室	8	100
栄養指導室	12	100
健康相談室	10	100
集会運動指導室	30	200
機能回復訓練室①	16	200
機能回復訓練室②	16	200
キッチンスタジオ	25	500
会議室	60	400

※ 金額は1時間あたりの金額です



※ ただし、営利目的の使用の場合は、料金は3倍になります。

## 貸出し可能な備品

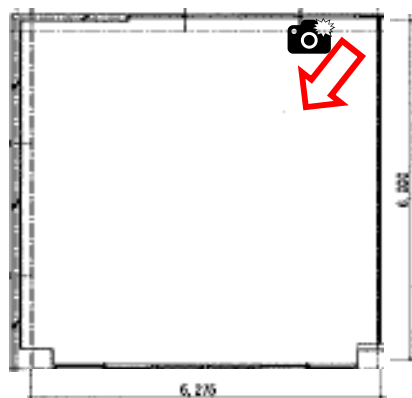
- ・ポータブルアンプ      マイク2本付き      1台
- ・プロジェクター                               1台
- ・スクリーン(100インチ)                     1台
- ・アクリル板 幅900 高さ1800                3枚
- ・アクリル板 幅450 高さ600                7枚

## 各室について

### 生活指導室

定員 12名

面積39.4㎡

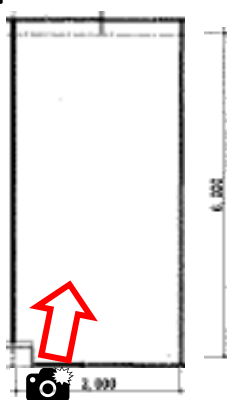


机 6脚  
イス 15脚  
ホワイトボード

### 診察室

定員 8名

面積18.8㎡

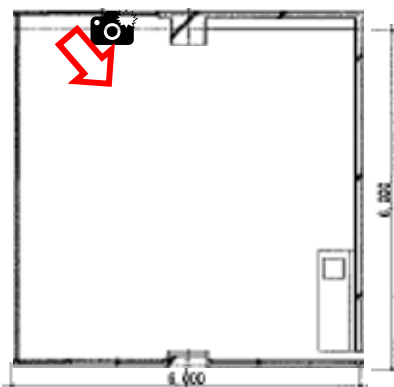


机 2脚  
イス 4脚

### 栄養指導室

定員 12名

面積39.1㎡

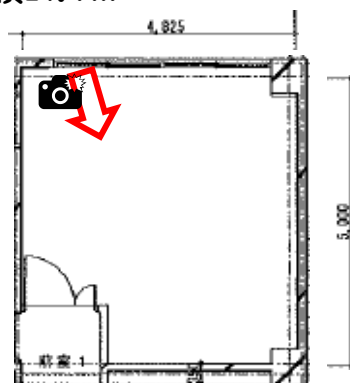


机 8脚  
イス 32脚  
ホワイトボード

### 健康相談室

定員 10名

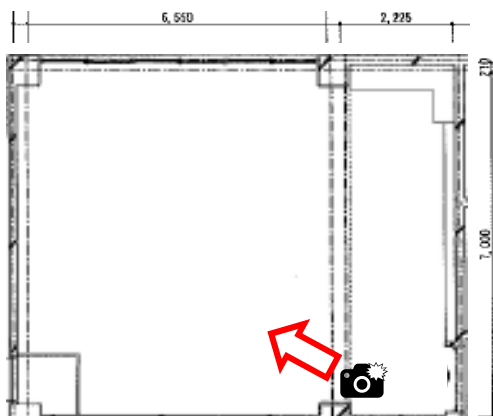
面積24.1㎡



机 3脚  
イス 9脚  
ホワイトボード

**集会運動指導室**

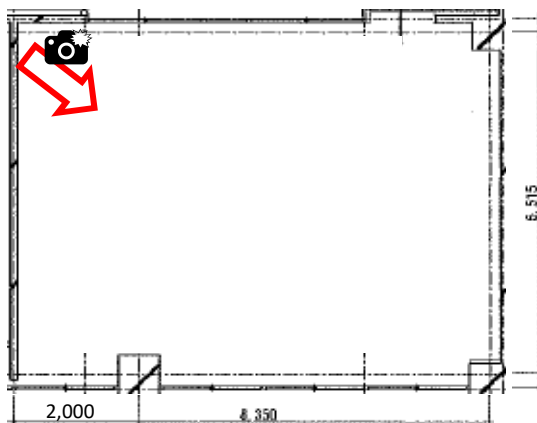
定員 30名 面積59.3m<sup>2</sup>



机 15脚  
イス 30脚  
ホワイトボード

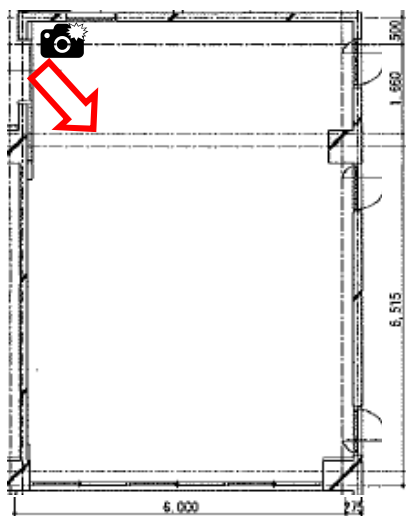
**機能回復訓練室①**

定員 16名 面積59.8m<sup>2</sup> ※土足厳禁



**機能回復訓練室②**

定員 16名 面積51.5m<sup>2</sup> ※土足厳禁



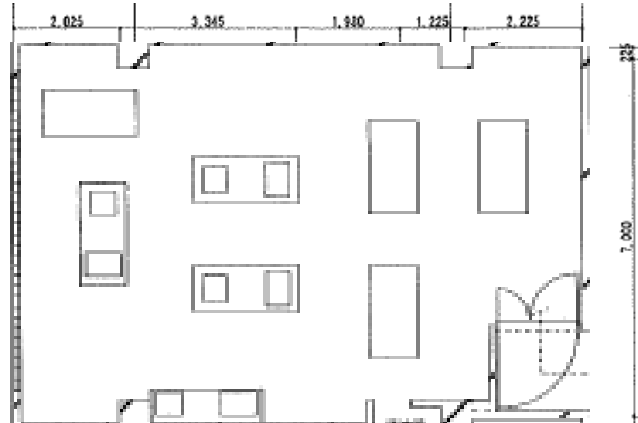
机 6脚  
イス 18脚

**キッチンスタジオ**

定員 25名

面積72.5㎡

※土足厳禁



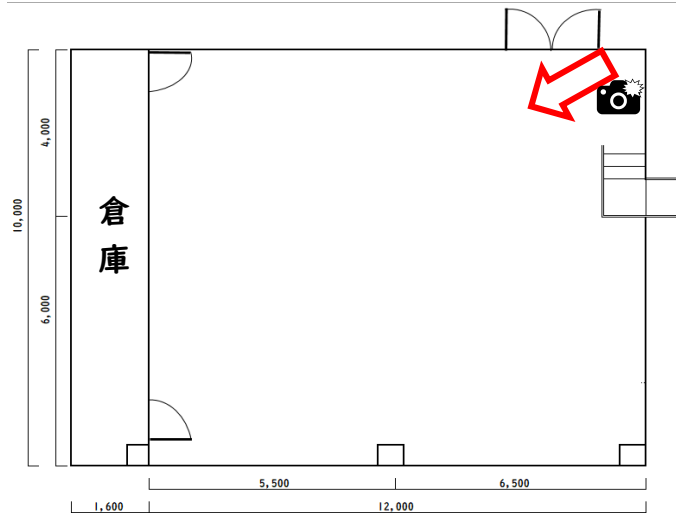
調理台 4台 (うち1台は昇降機能付き)  
丸イス 25脚  
ホワイトボード

**会議室**

定員 60名

面積120.0㎡

※土足厳禁



机 14脚

イス 60脚

ホワイトボード