


集団健診の日程

【保健センターで受診をしたい方】

特定健診とがん検診が一緒に受けられます。（子宮頸がん検診は午後のみです。）

《WEB予約について》	
下記受付時間で申込ができない場合は、右のQRコード（保健センターホームページ）よりWEB登録ができます。登録後 1 週間以内に保健センターから電話があり、予約が完了します。 ※胃内視鏡検査をご希望の方は、お電話での予約のみです。	

保健センターでの検診の受付開始日	令和6年度									
5/16（木）から	6月	5日（水）	7日（金）	8日（土）	11日（火）	17日（月）	25日（火）	26日（水）	28日（金） 午後のみ	
	7月	1日（月）	3日（水）	11日（木）	13日（土）	18日（木）	19日（金）	23日（火）	30日（火）	
6/13（木）から	8月	7日（水） 午後のみ	9日（金） 午前のみ	27日（火）	29日（木）					
	9月	4日（水）	6日（金）	18日（水）	21日（土）	24日（火）				
	10月	3日（木）	9日（水） 午後のみ	11日（金）	12日（土）	15日（火）	20日（日） ※	23日（水） 午後のみ	25日（金）	
7/4（木）から	11月	1日（金）	12日（火）	15日（金）	18日（月）	26日（火） PMレディースデー	28日（木）	30日（土） 午後のみ		
	12月	2日（月）	4日（水）	7日（土）	10日（火）	14日（土） 午後のみ	17日（火）	18日（水）	24日（火）	
8/1（木）から	1月	7日（火）	8日（水）	15日（水）	20日（月）	22日（水）	24日（金） 午後のみ	27日（月）	29日（水）	
	2月	1日（土）	4日（火）	7日（金）	8日（土）	10日（月）	12日（水）	14日（金）	18日（火）	

※乳がん検診推進のため、毎年10月の第3日曜日にマンモサンデーを実施しています。

10/20（日）は乳がん・子宮頸がん検診を受診の方のみ対象です。

【近くで健診を受けたい方】

※町内施設は午前のみです。

特定健診とがん検診（一部のメニューを除く）が一緒に受けられます。

下記の日程は全て5月13日（月）から受付開始！

《中央公民館》

7月	16日（火）
8月	17日（土） 26日（月）
9月	11日（水）
10月	5日（土）
11月	29日（金）
12月	12日（木） 21日（土）
1月	16日（木）
2月	13日（木）

※1/16（木）は車いすの方も肺がん検診を受けることができます。
（申込時に車いすである旨、お伝えください。）

《野添コミセン》

7月	29日（月）
9月	27日（金）
1月	28日（火）

※駐車場は使用不可です。

《南部コミセン》

10月	24日（木）
-----	--------

※南部コミセンでは、胃がん検診は受けられません。
駐車場は使用不可です。
土足厳禁のため、上靴と靴袋をご持参ください。



【すべての申込先】 加古川総合保健センター ☎079-429-2923

受付時間：平日 午前8時30分～午後5時〔土日祝日、8/12～8/15、12/29～1/5を除く〕

※健診の予約をキャンセルする場合、必ず加古川総合保健センターへご連絡ください

*氏名・生年月日・電話番号・希望日・コース（午前／午後）をお電話でお申込みください。（バスの利用をご希望の方は、併せてお申込みください。）

*各検診は受診人数に限りがあります。受付開始日をご確認のうえ、早めにお申込みください。

*体調不良の場合は当日の受診をお断りする場合がございます。

個別健（検）診 実施医療機関

【受診期間】 令和7年2月28日（金）まで

播磨町						加古川市・稲美町
地区	医療機関名	電話番号	地区	医療機関名	電話番号	
野添城	河合医院	078-941-2255	北本荘	岡本クリニック	079-437-2271	加古川市・稲美町の医療機関についてはこちらをご覧ください。 
野添	土山内科外科医院	078-942-1918	宮北	かわしま内科クリニック	079-436-2660	
北野添	おおた内科クリニック	078-942-3355		浅井クリニック	079-437-6306	子宮頸がん・乳がん 播磨町ホームページよりご確認ください。 
	はりま病院	078-943-0050		神前医院	079-436-6777	
西野添	明姫診療所	078-944-0001	東本荘	糖尿病内科	079-437-0117	
南野添	まついクリニック	079-436-8100		たてやクリニック		

加古川総合保健センター（加古川市篠原町103-3）



お問合せ先

健診の種類によって担当課が異なります。

- ・がん検診等
- ・歯周病検診
- に関するお問合せは…

健康福祉課 健康係
☎079-435-2611

- ・後期高齢者健診
- ・国保特定健診
- ・国保がん検診無料クーポン
- ・国保人間ドック助成
- に関するお問合せは…

保険課 国保年金医療係
☎079-435-2581



令和6年度 播磨町

健診のご案内

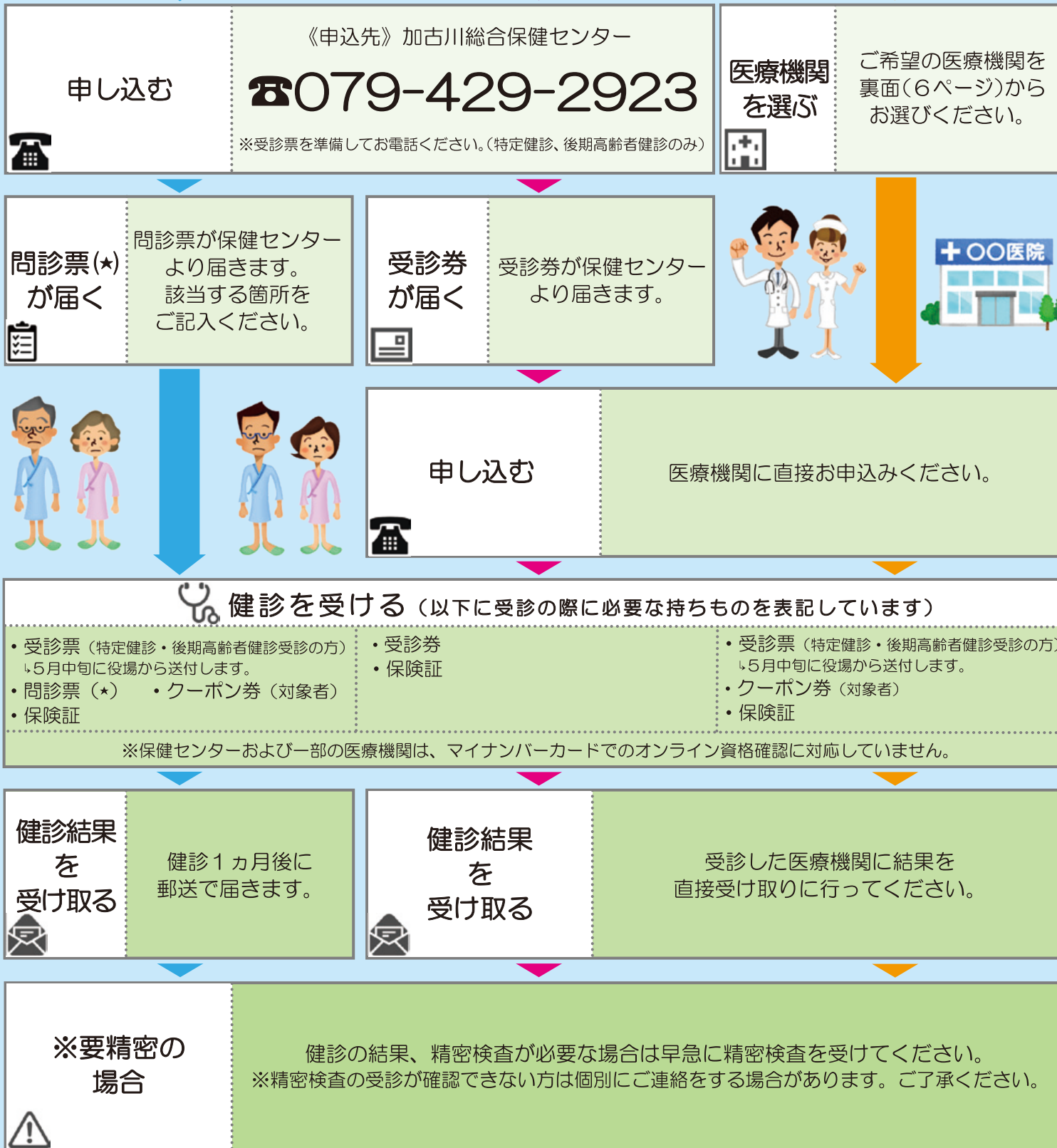
集団健診の流れ

- ・がん検診
- ・特定健診、後期高齢者健診
- ・基本健診

個別健診の流れ

- ・子宮頸がん個別検診
（無料クーポン券をお持ちでない方）

- ・特定健診、後期高齢者健診
- ・乳がん個別検診（40歳～64歳女性）
- ・子宮頸がん個別検診（無料クーポン券対象者）



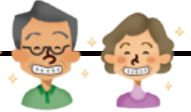
受診できる健診の種類

※年齢は令和7年3月31日時点

種類			対象者	内容	費用	費用免除（無料）			集団健診		個別健診
						65歳以上 *手続き不要	4ページ参照		加古川 総合保健 センター	中央公民館 野添コミセン 南部コミセン	
生活保護 世帯 住民税 非課税 世帯	無料 クーポン （対象者）										
肺がん （結核）	どちらか一方のみ	レントゲン	20歳以上	胸部レントゲン撮影	500円	○	○	○ (40～64歳国保)	○	○	
		CT	50歳以上	胸部CT撮影	5,000円				○		
胃がん	どちらか一方のみ	レントゲン	40歳以上	バリウムを飲み、 胃部レントゲン検査	1,400円	○	○	○ (40～64歳国保)	○	○ <small>（南部コミセンでは 受けられません）</small>	
		ピロリ菌除菌済みの方は、主治医にご相談ください。									
		胃内視鏡	50歳以上	胃内視鏡検査（経口のみ） *2年に1回の検診です。	4,000円				○		
大腸がん			20歳以上	便潜血検査	500円	○	○	○ (40～64歳国保)	○	○	
					事前に検査容器を郵送します。検査日の10日前までにお申し込みください。						
乳がん	マンモグラフィ	40歳以上	マンモグラフィ 撮影 *2年に1回の 検診です。	センター健診	1,000円		○	○ <small>41歳 40～64歳国保</small>	○		
				個別検診 (40～64歳のみ)	1,500円		○	○ <small>41歳 40～64歳国保</small>			○
	乳腺エコー	30～ 39歳	超音波検査		1,000円				○		
子宮頸がん			20歳以上	子宮の細胞を こすり取る 細胞診 *2年に1回の 検診です。	センター健診 ※午後のみ (10/20(日)のみ 午前も受診可。)	1,000円	○	○	○ <small>21歳 40～64歳国保</small>	○	
					個別健診	1,500円	○	○	○ <small>21歳 40～64歳国保</small>		
前立腺がん			50歳以上	血液検査		1,500円				○	○
骨粗しょう症			40～ 89歳	足のかかとの超音波検査		500円		○		○	○
肝炎ウイルス			40歳以上	血液検査 *生涯に一度の検査です。		1,000円		○	○ <small>(※4ページ参照)</small>	○	○
胃がんリスク			18歳以上	血液検査 *生涯に一度の検査です。		無料				○	○
胃がんの主な原因となるピロリ菌の感染の有無と胃の萎縮度を調べることで、 胃がんになりやすいか分かります。											

基本（特定）健診

種類	対象者	内容	費用	費用免除（無料）		集団健診		個別健診
				65歳以上 *手続き不要	4ページ参照 生活保護 世帯 住民税 非課税世帯	加古川 総合保健 センター	中央公民館 野添コミセン 南部コミセン	協力医療 機関
特定健診	40～74歳の 播磨町国民健康 保険加入者	身長・体重・腹囲測定、血圧測定、血液検査（コレステロール・血糖・肝機能・腎機能・尿酸）、尿検査（尿たんぱく・尿糖）、診察	無料			○	○	○
		・4月1日時点で、播磨町国民健康保険に加入している方は、5月中旬ごろに受診票を送付します。 （4月2日以降に播磨町国民健康保険に加入した方には、案内を送付しません。4月以降に健診を受けていない方で健診を希望する方は、国民健康保険証をお持ちのうえ、保険課までお越しください。）						
後期高齢者健診	後期高齢者 医療加入者	身長・体重・腹囲測定、血圧測定、血液検査（コレステロール・血糖・肝機能・腎機能・尿酸）、尿検査（尿たんぱく・尿糖）、診察	無料			○	○	○
		・生活習慣病の治療（服薬）中の方も受診できます。						
基本健診	20～39歳	身長・体重・腹囲測定、血圧測定、血液検査（コレステロール・血糖・肝機能・腎機能・尿酸）、尿検査（尿たんぱく・尿糖）、診察	1,000円			○	○	○
		・加入保険は問いません。						

種類	対象者	内容	費用	会場
歯周病検診	30・40・50・60・70歳になる方	歯周病検診(歯周の腫れ、歯周ポケットの深さをみます)、相談	無料	播磨町・稲美町・ 加古川市・高砂市内 の協力歯科 医療機関 
妊婦歯科健診	妊娠中の方	歯周病検診(歯周の腫れ、歯周ポケットの深さをみます)、相談	500円	
後期高齢者歯科口腔検診	後期高齢者医療制度被保険者の 内、令和6年4月1日時点で 75歳以上の方	問診、歯科検診、検診結果説明、歯科相談 及び口腔衛生指導等	無料	

＜注意事項＞
(共通)
・播磨町に住民登録のある方が対象となります。受診日に播磨町民でない場合は対象となりません。
・肺がん（レントゲン・CT）、胃がん（レントゲン）、大腸がん、乳がん（乳腺エコー）、前立腺がん、骨粗しょう症検診、特定健診、後期高齢者健診、基本健診については、当該年度中に1回限りです。
・胃がん（胃内視鏡）・乳がん（マンモグラフィ）・子宮頸がん検診は2年に1回です。
・町の検診で、今年度胃がん検診（胃内視鏡）を受けた方は、翌年度は胃がん検診（レントゲン・胃内視鏡のどちらも）は受診できません。
・自覚症状がある、または治療中・経過観察中の方は、医療機関を受診してください。
・妊娠中・妊娠の可能性がある方は、肺がん（レントゲン・CT）・胃がん（レントゲン・内視鏡）・子宮頸がん・乳がん（マンモグラフィ・乳腺エコー）検診は受診できません。
・授乳中の方は、胃がん（レントゲン）、乳がん（マンモグラフィ・乳腺エコー）検診は受診できません。
(胸部レントゲン)
・アスベスト関連疾患検診（問診・胸部レントゲン撮影）は、肺がん（結核）検診に併せて実施しますので、ご希望の方はお申出ください。すでにアスベストカードをお持ちの方は、申込み時にお申出ください。
(胸部CT)
・ペースメーカーを装着中の方は受診できません。
(胃レントゲン)
・腸閉塞の既往のある方、バリウム過敏症・バリウムをうまく飲み込めない方は危険なため受診できません。
・胃・十二指腸の手術既往のある方にはバリウム検査は原則実施しません。
(胃内視鏡)
・受診人数に限りがあります。
・咽頭に重篤な疾患があり、内視鏡の挿入ができない方は受診できません。
・検査は経口のみで、咽頭麻酔での実施になります。（鎮静剤の使用はありません。）
・検査中に医師が組織検査が必要と認め、検査を希望された場合は追加料金（保険診療）が必要となります。
(大腸がん)
・月経中、月経終了直後は正確な検査できません。
(乳がん)
・妊娠・授乳中の方、断乳6か月以内の方、断乳後6か月以上経過しても乳汁分泌のある方、ペースメーカーやポートなどの人工物を胸部に挿入している方、豊胸手術やV-Pシャント術（水頭症の治療）を受けた方は受診できません。
・乳房切除、乳房内にチューブ等を挿入された方は主治医にご相談ください。
(子宮頸がん)
・子宮を全摘出された方は子宮頸がん検診の必要はありませんが、子宮部分切除の方は子宮頸がん検診は必要です。
・月経中、月経終了直後は正確な検査できません。
(胃がんリスク)
・食道・胃・十二指腸の病気で治療中の方、胃の手術を受けた方、胃不全の方、胃酸を抑える薬等を内服している方、ビロリ菌の除菌をした方は、正しい結果が得られない可能性が高いので、検査を希望される方は、主治医に相談してください。

《健診費用の免除について》

対象者	①生活保護法による被保護世帯
	②住民税非課税世帯
手続き方法	①・②に属する方は、加古川総合保健センターに申込み後、受診日の1週間前までに身分証明書をお持ちのうえ、健康福祉課(5番窓口)まで申請してください。代理人が申請される場合は、委任状と代理人の身分証明書も必要です。 ※6月に健診を受ける方は4～6月の間に申請してください。課税状況の確認が6月からのため、7月以降に健診を受診される方は6月以降に申請におこしく下さい。

《子宮頸がん・乳がん・肝炎ウイルス無料検診について》

対象の方には5月中旬頃に無料クーポン券を送付します。（加入保険は問いません。）

子宮頸がん	今年度21歳になる女性 (個別検診を希望の方は、直接協力医療機関へ申し込みください。)
乳がん検診	今年度41歳になる女性 (個別検診を希望の方は、直接協力医療機関へ申し込みください。)
※肝炎ウイルス検診	今年度41歳、46歳、51歳、56歳、61歳、66歳、71歳になる方で、過去に 肝炎ウイルス検診を受けたことがない方



国民健康保険
がん検診無料クーポン・人間ドック助成のお知らせ

がん検診無料クーポンについて

40～64歳（令和7年3月末時点）の播磨町国民健康保険加入者を対象に一部のがん検診費用が無料になるクーポン券を5月中旬頃に送付します。

《対象になるがん検診》

- ・胃がん検診（レントゲン）・肺がん検診（レントゲン）・大腸がん検診
- ・子宮頸がん検診 ・乳がん検診（マンモグラフィ）

人間ドック助成について

播磨町国民健康保険では、人間ドックと脳ドックの受診費用に対する一部助成を行っています。対象者や助成金額等、詳しくは町ホームページをご覧ください。お問い合わせください。

