

# 播磨町

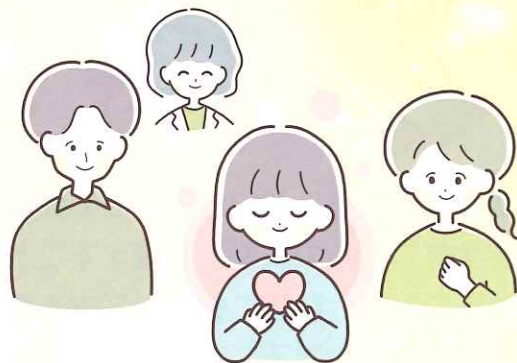
一歩踏み出し  
たいけど方法が  
わからない

家族の今後が  
心配

## 不登校・ひきこもり

### 相談会

不登校・ひきこもり状態にあるご本人またはそのご家族へ個別の状況に応じた相談支援をしています。  
ひとりで悩まず、まずはご相談ください。



**内容** 来所相談（場合によって電話相談・出張相談）

**日時** 毎月第2火曜日 10：30～17：00（1枠50分程度）

#### 令和8年度 日程

6月9日(火)	7月14日(火)	8月4日(火)	9月8日(火)	10月13日(火)
11月10日(火)	12月8日(火)	1月12日(火)	2月9日(火)	3月9日(火)

**対象** 不登校・ひきこもり状態にあるご本人  
またはそのご家族  
(原則、町内在住者)

**場所** 播磨町総合福祉センター（旧 播磨町福社会館）  
(播磨町宮北1-3-5)

お問合せ・ご予約

播磨町 福祉の総合相談窓口 ☎079-430-6000

(受付) 9:00～17:00 (土日祝、年末年始を除く)