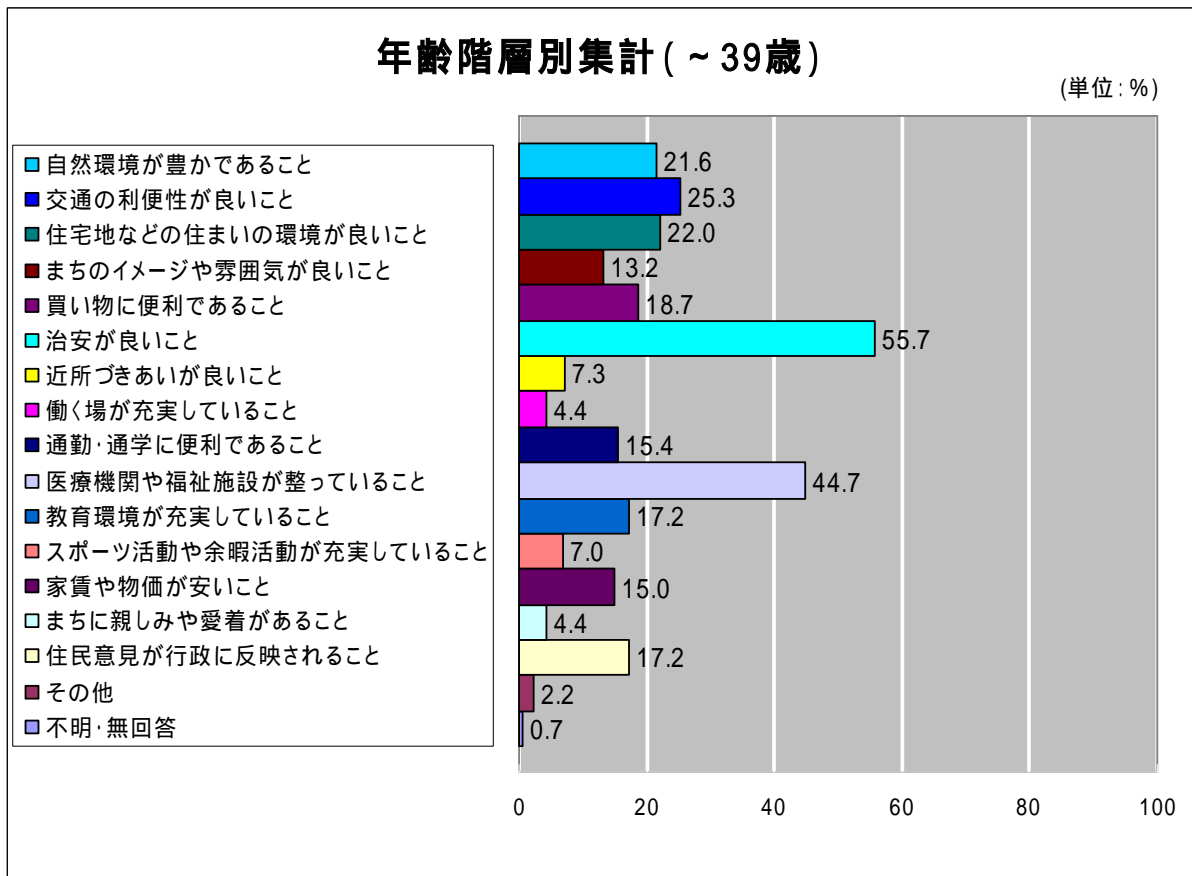
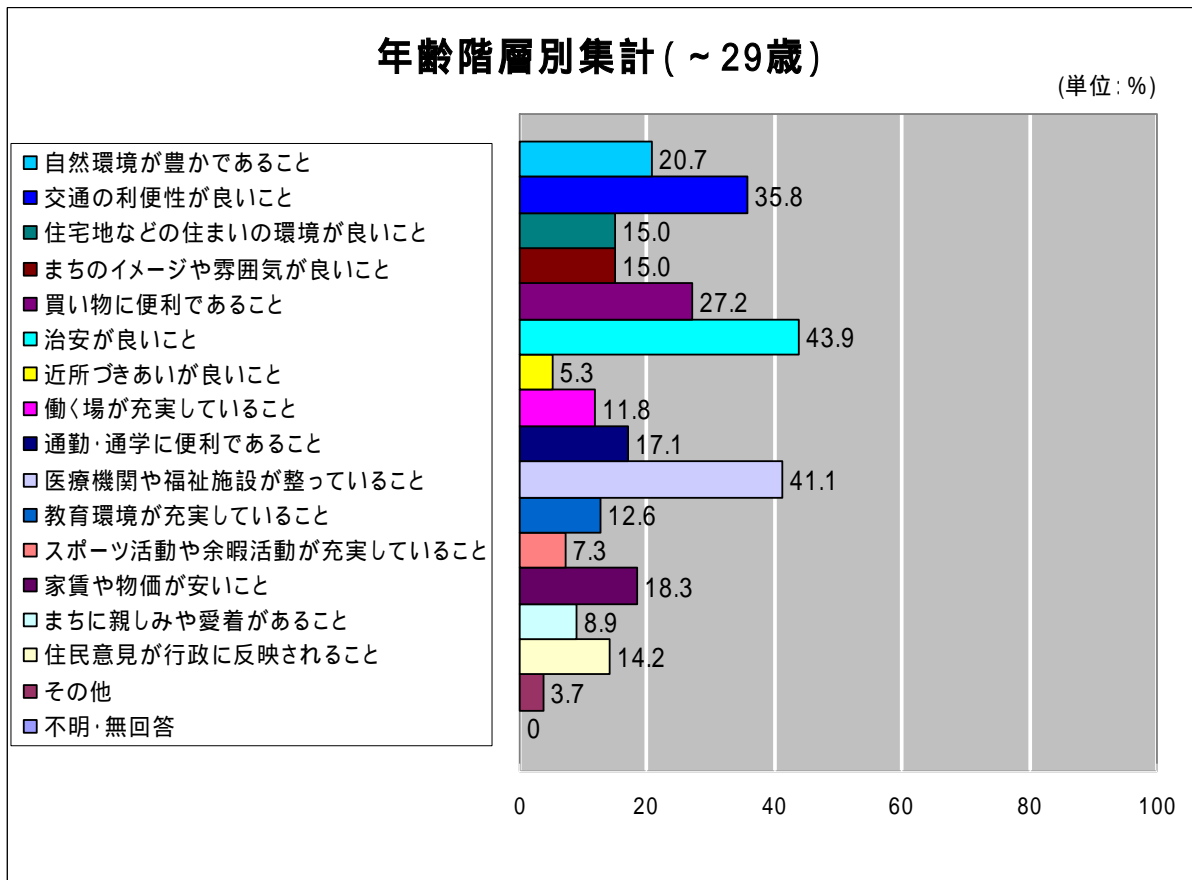


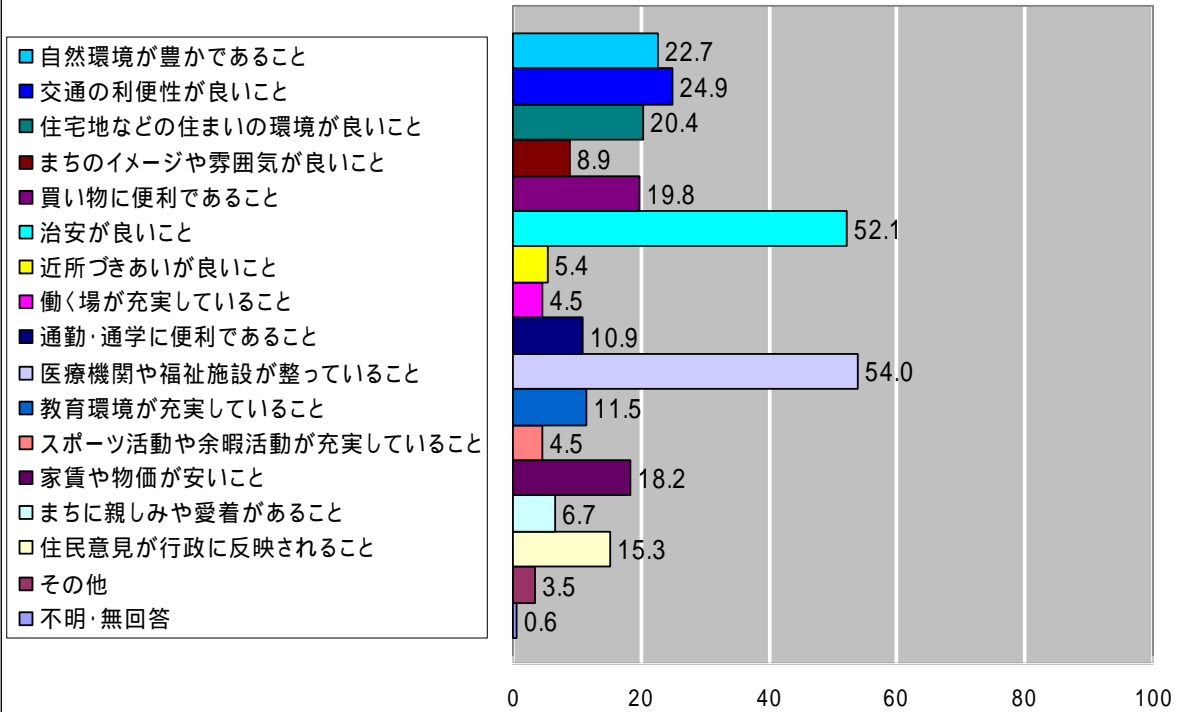
問 10 「これから播磨町で住み続けていくためには、何があったらよいと思いますか。」

年齢階層別・地区別集計



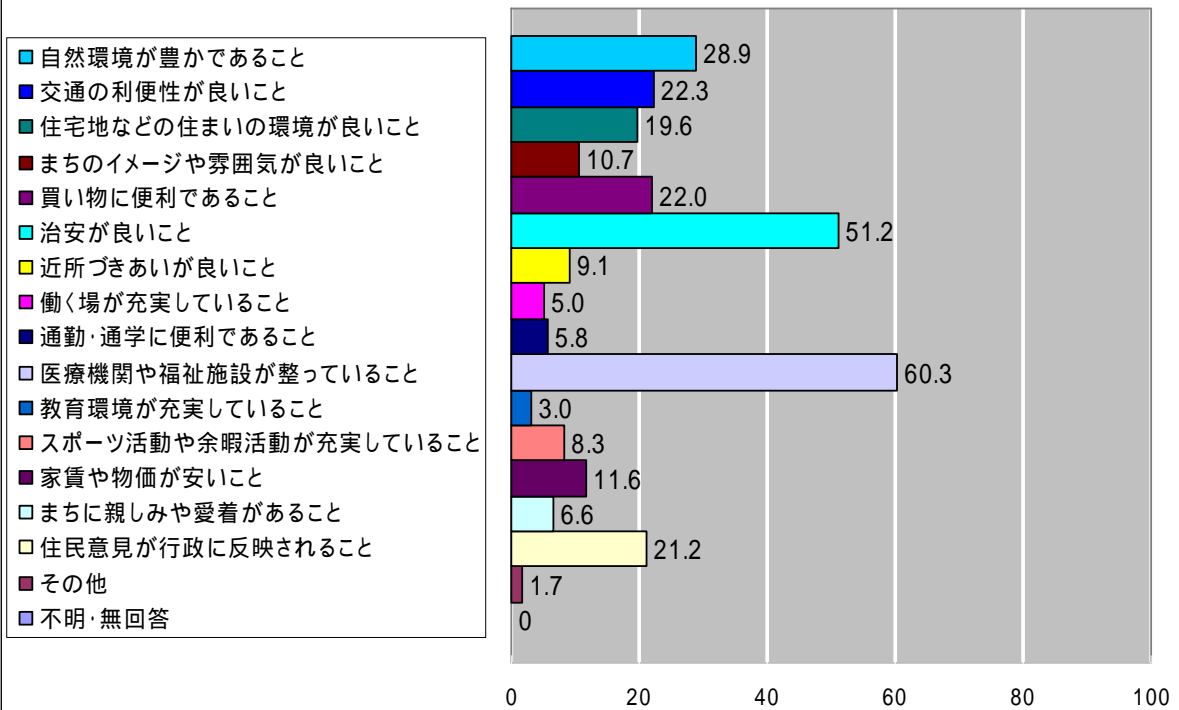
年齢階層別集計 (~ 49歳)

(単位: %)



年齢階層別集計 (~ 59歳)

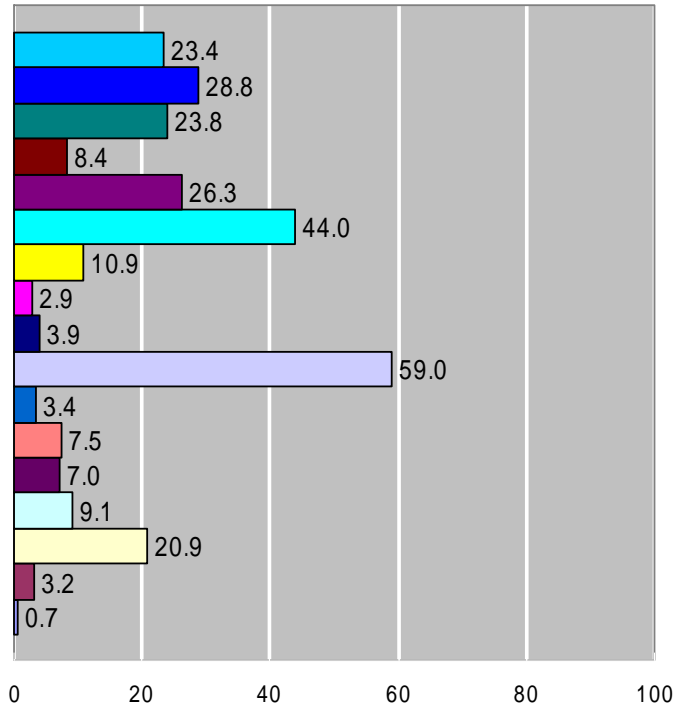
(単位: %)



年齢階層別集計 (~ 69歳)

(単位：%)

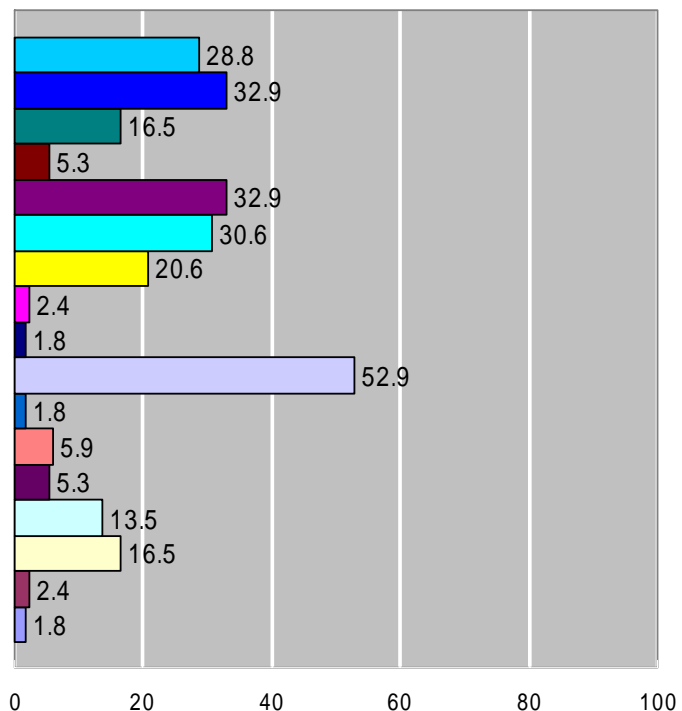
- 自然環境が豊かであること
- 交通の利便性が良いこと
- 住宅地などの住まいの環境が良いこと
- まちのイメージや雰囲気が良いこと
- 買い物に便利であること
- 治安が良いこと
- 近所づきあいが良いこと
- 働く場が充実していること
- 通勤・通学に便利であること
- 医療機関や福祉施設が整っていること
- 教育環境が充実していること
- スポーツ活動や余暇活動が充実していること
- 家賃や物価が安いこと
- まちに親しみや愛着があること
- 住民意見が行政に反映されること
- その他
- 不明・無回答



年齢階層別集計 (70歳 ~)

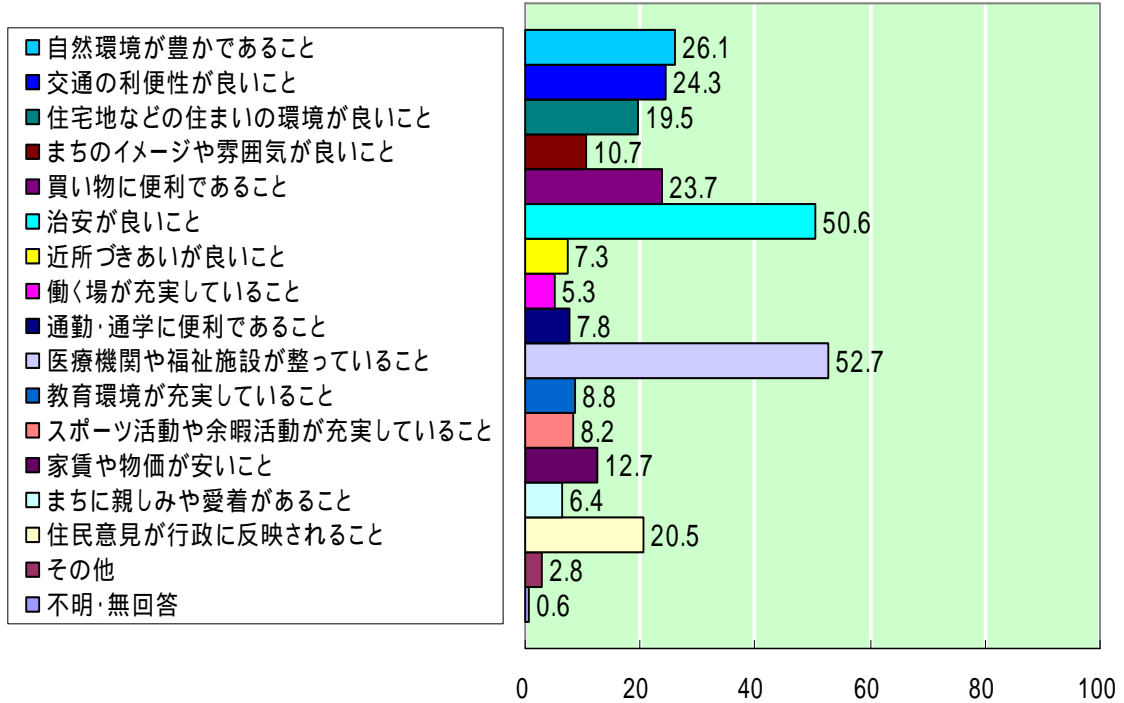
(単位：%)

- 自然環境が豊かであること
- 交通の利便性が良いこと
- 住宅地などの住まいの環境が良いこと
- まちのイメージや雰囲気が良いこと
- 買い物に便利であること
- 治安が良いこと
- 近所づきあいが良いこと
- 働く場が充実していること
- 通勤・通学に便利であること
- 医療機関や福祉施設が整っていること
- 教育環境が充実していること
- スポーツ活動や余暇活動が充実していること
- 家賃や物価が安いこと
- まちに親しみや愛着があること
- 住民意見が行政に反映されること
- その他
- 不明・無回答



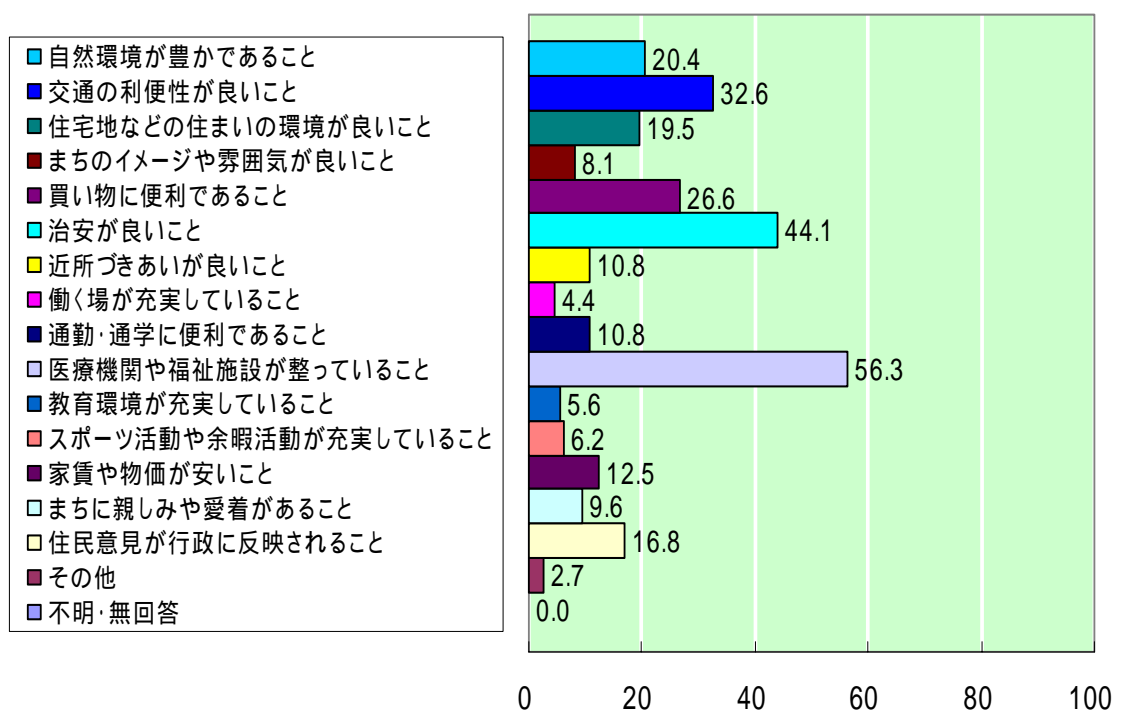
地区別集計(野添コミュニティセンター区)

(単位: %)



地区別集計(南部コミュニティセンター区)

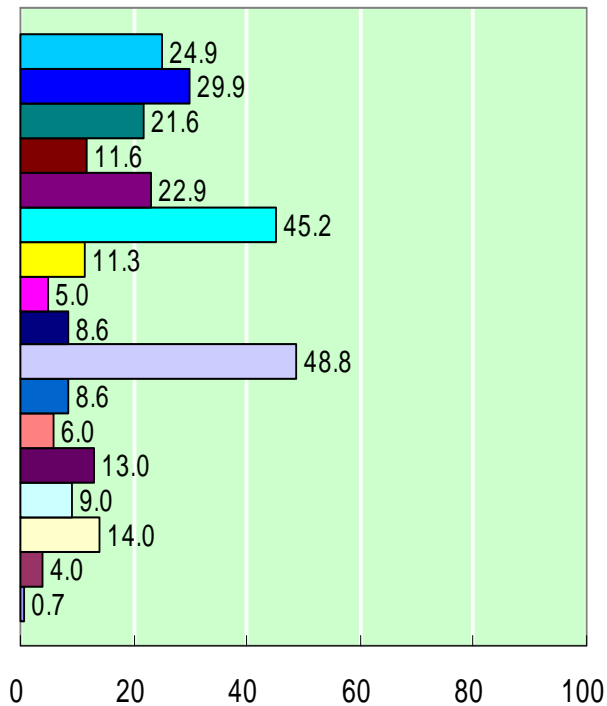
(単位: %)



地区別集計(西部コミュニティセンター区)

(単位:%)

- 自然環境が豊かであること
- 交通の利便性が良いこと
- 住宅地などの住まいの環境が良いこと
- まちのイメージや雰囲気が良いこと
- 買い物に便利であること
- 治安が良いこと
- 近所づきあいが良いこと
- 働く場が充実していること
- 通勤・通学に便利であること
- 医療機関や福祉施設が整っていること
- 教育環境が充実していること
- スポーツ活動や余暇活動が充実していること
- 家賃や物価が安いこと
- まちに親しみや愛着があること
- 住民意見が行政に反映されること
- その他
- 不明・無回答



地区別集計(東部コミュニティセンター区)

(単位:%)

- 自然環境が豊かであること
- 交通の利便性が良いこと
- 住宅地などの住まいの環境が良いこと
- まちのイメージや雰囲気が良いこと
- 買い物に便利であること
- 治安が良いこと
- 近所づきあいが良いこと
- 働く場が充実していること
- 通勤・通学に便利であること
- 医療機関や福祉施設が整っていること
- 教育環境が充実していること
- スポーツ活動や余暇活動が充実していること
- 家賃や物価が安いこと
- まちに親しみや愛着があること
- 住民意見が行政に反映されること
- その他
- 不明・無回答

