

播磨町統計書

2009年
(平成21年)

<目 次>

土地・気象

- 1 総面積・地目別面積……1
- 2 土地 利 用……1
- 3 用途地域別面積……1
- 4 月 別 の 気 象……2
- 5 通 年 の 気 象……2

建 物

- 1 建築物の用途別面積……3
- 2 建築物の構造別面積……4

人 口

- 1 人 口 ・ 世 帯 数……5
- 2 年 齢 階 層 別 人 口……5
- 3 年 齢 3 区 分……6
- 4 世 帯 の 種 類……6
- 5 大字別人口・世帯数……7
- 6 産 業 別 就 業 者 数……8
- 7 労 働 力 状 態……9
- 8 就 業 者 ・ 通 学 者……9
- 9 通 勤 ・ 通 学 先……9
- 10 昼間人口・夜間人口……10
- 11 人 口 集 中 地 区……10
- 12 住 宅……10
- 13 年 次 別 人 口 の 推 移……11
- 14 年 齢 別 人 口 の 推 移……12
- 15 人 口 動 態 の 推 移……12
- 16 国 籍 別 外 国 人 登 録……12
- 17 地 区 別 人 口 の 推 移……13
- 18 地 区 別 世 帯 数 の 推 移……14
- 19 転 入 者 の 前 住 地……15
- 20 転 出 者 の 転 出 先……16

農 業

- 1 農 家 数……17
- 2 経 営 耕 地 面 積……17
- 3 経 営 規 模 別 農 家 (経 営 体) 数……17
- 4 農 業 従 事 者 の 就 業 構 造……18
- 5 農 業 用 機 械 個 人 所 有 数……18
- 6 販 売 金 額 別 農 家 数……18
- 7 粗 生 産 額 ・ 農 業 所 得……19
- 8 作 付 面 積 ・ 推 定 実 収 穫 高……19
- 9 農 地 異 動 状 況……19

漁 業

- 1 種 類 別 経 営 体 数……20
- 2 階 層 別 経 営 体 数……20
- 3 魚 種 別 漁 獲 高……20

産 業 ・ 所 得

- 1 産 業 大 分 類 別 事 業 所 数
・ 従 業 者 数……21
- 2 従 業 者 規 模 別 事 業 所 数……22
- 3 商 店 ・ 従 業 者 数 ・ 商 品 販 売 額……22
- 4 産 業 中 分 類 別 商 店 数……23
- 5 製 造 業 事 業 所 ・ 従 業 者 数 ・
製 造 品 出 荷 額……23
- 6 町 内 総 生 産……24

公 園 ・ 交 通 ・ 通 信

- 1 公 園 面 積……25
- 2 道 路 整 備……25
- 3 土 山 ・ 播 磨 町 駅 の 乗 車 人 数……25
- 4 軌 道 敷 別 電 車 等 通 過 本 数……25
- 5 自 動 車 台 数……26
- 6 バ ス 運 行 状 況……26

警察・消防

- 1 交 通 事 故……27
- 2 火 災……27

教 育

- 1 幼 稚 園……28
- 2 各 園 の 園 児 数 等……28
- 3 幼 稚 園 の 敷 地 面 積 等……28
- 4 小 学 校……29
- 5 各 小 学 校 の 児 童 数 等……29
- 6 小 学 校 の 敷 地 面 積 等……29
- 7 中 学 校……30
- 8 各 中 学 校 の 生 徒 数 等……30
- 9 中 学 校 の 敷 地 面 積 等……30
- 10 中 学 校 卒 業 者 の 進 路……31
- 11 公 民 館 ・ コ ミ セ ン 利 用 状 況……32
- 12 図 書 館 利 用 状 況……32
- 13 郷 土 資 料 館 利 用 状 況……32
- 14 体 育 館 ・ 野 球 場 ・
テニスコート利用状況……33
- 15 町 民 プ ー ル 利 用 状 況……33
- 16 健 康 い き い き セ ン タ ー 利 用 状 況……33

生 活

- 1 一 般 廃 棄 物 の 処 理……34
- 2 上 水 道……34
- 3 下 水 道……34

福 祉

- 1 保 育 園 の 敷 地 面 積 等……35
- 2 保 育 園 園 児 数……35
- 3 生 活 保 護 等……35
- 4 障 害 者 手 帳 所 持 者 数……35
- 5 高 齢 者 人 口 の 推 移……36
- 6 高 齢 者 福 祉 対 象 者 数……36

社会保障

- 1 国 民 健 康 保 険 加 入 者 数 等……37
- 2 国 民 年 金 加 入 者 数……37
- 3 老 齢 福 祉 年 金 受 給 者 数……37
- 4 抛 出 年 金 受 給 者 数……37

財 政

- 1 一 般 会 計 決 算 規 模 の 推 移……38
- 2 特 別 会 計 決 算 規 模 の 推 移……38
- 3 自 主 財 源 と 依 存 財 源 の 推 移……39
- 4 経 常 経 費 と 投 資 的 経 費 の 推 移……39
- 5 実 質 負 債 年 度 末 残 高 の 推 移……39
- 6 一 般 会 計 費 目 別
決 算 額 ・ 予 算 額……40.41
- 7 公 有 財 産……41

選 挙

- 1 選 挙 投 票 率 等……42

行 政

- 1 職 員 数……42
- 2 歴 代 町 長 ・ 助 役
副 町 長 ・ 収 入 役 ・ 教 育 長……43
- 3 旧 阿 閉 村 歴 代 村 長 ・
助 役 ・ 収 入 役……44
- 4 現 町 議 会 議 員……44
- 5 歴 代 町 (村) 議 会 議 長……45
歴 代 町 (村) 議 会 副 議 長……46
- 6 播 磨 町 機 構 図……47
- 7 播 磨 町 の 位 置……48

＜土地・気象＞

1 総面積・地目別面積

年次 (年)	総面積 (km ²)	固定資産課税対象地目別面積 (ha)					
		宅地	田	畑	原野	鉄軌道用地	その他
59	9.04	435.69	155.64	5.45	1.88	3.86	5.15
60	9.07	444.22	149.65	4.82	1.80	2.15	7.94
61	9.07	447.35	145.71	4.84	2.01	2.15	7.52
62	9.08	448.58	143.20	4.82	1.83	2.15	6.47
63	9.08	450.49	139.65	4.91	1.59	2.47	6.94
元	9.07	459.56	136.07	4.78	1.57	5.26	7.54
2	9.07	464.03	131.46	4.60	1.47	5.26	7.49
3	9.07	467.76	127.57	4.30	1.36	5.16	8.22
4	9.07	476.29	121.90	4.64	0.88	5.11	9.09
5	9.09	479.21	116.00	4.67	0.88	5.11	10.50
6	9.09	485.77	111.98	4.60	0.73	5.15	10.58
7	9.09	491.74	108.63	4.55	0.73	5.15	10.39
8	9.09	495.74	105.01	4.27	0.60	5.13	10.47
9	9.09	498.61	100.67	4.09	0.53	5.13	10.35
10	9.09	500.77	97.36	3.95	0.53	5.13	11.05
11	9.09	502.93	93.48	3.83	0.52	5.13	11.20
12	9.09	505.02	90.47	3.71	0.49	5.12	11.36
13	9.09	507.07	88.60	3.60	0.48	5.12	10.67
14	9.09	508.31	86.46	3.62	0.48	5.10	11.11
15	9.09	507.53	84.78	3.59	0.42	5.10	13.43
16	9.09	508.32	83.09	3.64	0.40	5.03	13.14
17	9.09	507.82	82.05	3.69	0.40	5.10	13.45
18	9.09	510.77	80.01	3.61	0.34	5.62	13.48
19	9.09	512.66	78.20	3.52	0.33	5.88	13.39
20	9.09	514.04	76.79	3.51	0.32	5.92	13.28
21	9.09	516.09	73.93	3.38	0.32	5.92	13.64

資料：総面積・・・国土地理院(4月1日現在)、地目別面積・・・税務グループ(1月1日現在)

2 都市計画に基づく土地利用の構成

(単位:ha)

都市計画区域面積	市街化区域面積	市街化調整区域面積	用途地域面積
920 (100.0%)	836 (90.9%)	84 (9.1%)	836 (90.9%)

資料：都市計画グループ

(4月1日現在)

3 用途地域別面積

(単位:ha)

用途 地域面積	第一種 低層住居 専用地域	第二種 低層住居 専用地域	第一種 中高層住居 専用地域	第一種 住居地域	第二種 住居地域	準住居 地域	近隣商業 地域	準工業 地域	工業 地域	工業 専用地域
	836 (100.0%)	141 (16.9%)	49 (5.9%)	133 (15.9%)	88 (10.5%)	43 (5.1%)	24 (2.9%)	13 (1.6%)	1 (0.1%)	57 (6.8%)

資料：都市計画グループ

(4月1日現在)

4 月別の気象

区 分	気 温			雨		風			
	平均	最高	最低	降水量	最大日 降水量	平均 風 速	最 大		
	()	()	()	(mm)	(mm)	(m/s)	風速 (m/s)	風向	
平成 19 年	1月	6.3	12.7	-0.4	11.0	5.0	3.9	17.0	西南西
	2月	7.4	15.5	-1.3	32.0	8.0	4.2	14.0	南南東
	3月	8.7	19.6	0.1	58.0	13.0	4.2	18.0	南南東
	4月	12.9	24.3	2.9	20.0	5.0	3.4	14.0	西南西
	5月	17.9	26.8	9.0	114.0	36.0	3.4	13.0	南東
	6月	22.3	30.1	15.5	114.0	41.0	2.8	11.0	西南西
	7月	24.8	31.8	19.4	192.0	56.0	2.9	11.0	南南東
	8月	28.0	33.8	22.8	51.0	16.0	2.9	18.0	南南東
	9月	26.3	33.3	16.9	68.0	23.0	3.8	13.0	南南東
	10月	19.2	28.1	7.7	94.0	27.0	3.7	10.0	北北西
	11月	12.8	21.7	2.5	16.0	11.0	4.0	12.0	西北西
	12月	8.8	16.0	1.8	70.0	28.0	4.5	15.0	西
平成 20 年	1月	4.9	12.8	-1.6	43.0	10.0	3.8	13.0	西
	2月	4.3	10.9	-1.4	29.0	12.0	4.0	14.0	西北西
	3月	9.4	17.0	0.0	103.0	33.0	3.7	14.0	西南西
	4月	13.7	23.4	4.1	129.5	28.5	3.4	10.3	南南東
	5月	18.1	28.2	8.9	166.5	38.0	3.5	12.5	西南西
	6月	21.6	28.2	15.0	122.5	23.5	3.0	10.9	西南西
	7月	26.9	34.1	19.1	67.0	24.5	2.2	11.8	北北西
	8月	27.6	35.3	19.4	62.0	22.5	3.5	12.9	西南西
	9月	24.0	31.8	14.6	170.0	48.0	3.2	10.2	北東
	10月	18.8	26.4	10.6	78.5	37.5	3.4	10.5	西南西
	11月	12.6	21.5	1.7	52.5	13.0	3.9	14.9	西南西
	12月	8.1	18.7	-1.4	13.0	5.0	3.8	14.1	西南西

5 通年の気象

年次 (年)	平均気温 (℃)	降水量 (mm)	平均風速 (m/s)
13	15.7	931.0	3.8
14	16.0	751.0	4.0
15	15.5	1,337.0	3.7
16	16.5	1,420.0	3.8
17	15.7	661.0	3.8
18	15.6	1,267.0	3.7
19	16.3	840.0	3.6
20	15.8	1,036.5	3.5

資料：気象庁（明石）

< 建 物 >

1 建築物の用途別面積

年 次 (年)	総 数		
	棟 数 (棟)	床面積 (㎡)	一棟当たり の床面積 (㎡)
5	11,182	1,843,562	164.87
6	11,381	1,899,712	166.92
7	11,532	1,944,700	168.64
8	11,654	1,966,004	168.70
9	11,861	2,022,237	170.49
10	11,986	2,059,407	171.82
11	12,121	2,094,722	172.82
12	12,225	2,114,166	172.94
13	12,275	2,121,257	172.81
14	12,361	2,151,349	174.04
15	12,452	2,177,050	174.83
16	12,546	2,196,995	175.11
17	12,619	2,213,078	175.37
18	12,671	2,228,616	175.88
19	12,765	2,254,469	176.61
20	12,854	2,271,286	176.69
21	12,866	2,250,864	174.94

年 次 (年)	住 宅			そ の 他		
	棟 数 (棟)	床面積 (㎡)	一棟当たり の床面積 (㎡)	棟 数 (棟)	床面積 (㎡)	一棟当たり の床面積 (㎡)
5	8,692	901,689	103.74	2,490	941,873	378.26
6	8,846	925,192	104.59	2,535	974,520	384.43
7	8,980	950,325	105.83	2,552	994,375	389.65
8	9,115	972,443	106.69	2,539	993,561	391.32
9	9,328	1,015,248	108.84	2,533	1,006,989	397.55
10	9,450	1,040,771	110.13	2,536	1,018,636	401.67
11	9,573	1,064,221	111.17	2,548	1,030,501	404.43
12	9,678	1,081,459	111.74	2,547	1,032,707	405.46
13	9,747	1,094,304	112.27	2,528	1,026,953	406.23
14	9,836	1,113,658	113.22	2,525	1,037,691	410.96
15	9,910	1,131,632	114.19	2,542	1,045,418	411.25
16	10,001	1,149,308	114.91	2,545	1,047,687	411.66
17	10,077	1,162,185	115.33	2,542	1,050,893	413.41
18	10,125	1,172,748	115.83	2,546	1,055,868	414.72
19	10,205	1,191,980	116.80	2,560	1,062,489	415.03
20	10,275	1,206,147	117.38	2,579	1,065,139	413.00
21	10,311	1,218,804	118.20	2,555	1,032,060	403.93

資料：税務グループ「固定資産概要調書」

(1月1日現在)

2 建築物の構造別面積

年次 (年)	木 造			鉄筋コンクリート造り		
	棟数 (棟)	床面積 (㎡)	一棟当りの床面積 (㎡)	棟数 (棟)	床面積 (㎡)	一棟当りの床面積 (㎡)
5	8,331	763,105	91.60	252	144,362	572.87
6	8,458	781,680	92.42	256	145,600	568.75
7	8,568	798,391	93.18	257	146,489	570.00
8	8,646	810,769	93.77	261	149,148	571.45
9	8,804	832,947	94.61	262	159,546	608.95
10	8,860	845,476	95.43	262	155,688	594.23
11	8,922	855,752	95.91	263	156,364	594.54
12	8,996	867,689	96.45	264	156,400	592.42
13	9,037	876,571	97.00	266	157,514	592.16
14	9,093	888,759	97.74	270	160,416	594.13
15	9,155	898,101	98.09	272	167,945	617.44
16	9,208	905,666	98.35	275	168,675	613.36
17	9,253	913,553	98.73	277	169,184	610.77
18	9,279	919,651	99.11	275	169,000	614.55
19	9,337	930,380	99.64	278	172,822	621.66
20	9,399	938,098	99.80	280	173,512	619.68
21	9,408	947,334	100.69	276	172,480	624.92

年次 (年)	鉄骨造り			その他		
	棟数 (棟)	床面積 (㎡)	一棟当りの床面積 (㎡)	棟数 (棟)	床面積 (㎡)	一棟当りの床面積 (㎡)
5	1,157	797,087	688.93	1,442	139,008	96.40
6	1,198	829,821	692.67	1,453	142,610	98.15
7	1,221	855,016	700.26	1,486	144,804	97.45
8	1,233	857,199	695.21	1,514	148,888	98.34
9	1,254	874,132	697.07	1,541	155,612	100.98
10	1,274	893,696	701.49	1,590	164,547	103.49
11	1,291	909,193	704.25	1,645	173,413	105.42
12	1,302	913,072	701.28	1,633	177,005	108.39
13	1,303	907,269	696.29	1,669	179,903	107.79
14	1,311	918,428	700.55	1,687	183,746	108.91
15	1,315	923,909	702.59	1,710	187,095	109.41
16	1,323	931,759	704.27	1,740	190,895	109.70
17	1,324	935,411	706.50	1,765	194,930	110.44
18	1,331	941,166	707.11	1,786	198,799	111.31
19	1,334	947,783	710.48	1,816	203,484	112.05
20	1,342	954,394	711.17	1,833	205,282	111.99
21	1,331	922,685	693.22	1,851	208,365	112.56

資料：税務グループ「固定資産概要調書」

(1月1日現在)

<人 口>

1 国勢調査の人口・世帯数

年次 (年)	世帯数 (世帯)	人 口 (人)			対前回増加率 (%)		人口密度 (人/km ²)
		総人口	男	女	世帯数	人 口	
35	1,881	8,814	4,319	4,495	8.9	4.4	1,476.4
40	2,478	10,616	5,256	5,360	31.7	20.4	1,769.3
45	3,284	13,116	6,485	6,631	32.5	24.0	2,115.5
50	5,338	20,011	10,133	9,878	62.5	52.0	2,365.4
55	7,407	26,527	13,198	13,329	38.8	32.6	2,973.9
60	8,409	29,757	14,684	15,073	13.5	12.2	3,280.8
2	9,200	30,813	15,202	15,611	9.4	3.5	3,397.2
7	10,805	33,583	16,476	17,107	17.4	9.0	3,694.5
12	11,386	33,766	16,514	17,252	5.4	0.5	3,714.6
17	12,058	33,545	16,387	17,158	5.9	-0.7	3,690.3

資料：企画グループ…総務省「国勢調査報告」

(10月1日現在)

2 国勢調査の年齢階層別人口(5歳階層)

(単位:人)

区分	平成 7 年			平成 12 年			平成 17 年		
	総数	男	女	総数	男	女	総数	男	女
総数	33,583	16,476	17,107	33,766	16,514	17,252	33,545	16,387	17,158
0～4	1,780	860	920	1,667	848	819	1,501	735	766
5～9	1,867	951	916	1,799	879	920	1,759	897	862
10～14	2,285	1,137	1,148	1,949	992	957	1,803	900	903
15～19	2,574	1,284	1,290	2,171	1,065	1,106	1,840	935	905
20～24	2,885	1,422	1,463	2,283	1,088	1,195	1,988	983	1,005
25～29	2,436	1,217	1,219	2,733	1,357	1,376	2,229	1,087	1,142
30～34	2,102	1,030	1,072	2,363	1,186	1,177	2,706	1,362	1,344
35～39	1,960	934	1,026	2,112	1,028	1,084	2,309	1,149	1,160
40～44	2,491	1,233	1,258	1,999	964	1,035	2,055	1,002	1,053
45～49	3,208	1,554	1,654	2,440	1,188	1,252	1,960	944	1,016
50～54	2,759	1,407	1,352	3,104	1,518	1,586	2,337	1,137	1,200
55～59	2,143	1,141	1,002	2,687	1,355	1,332	2,968	1,430	1,538
60～64	1,736	863	873	2,038	1,074	964	2,629	1,308	1,321
65～69	1,340	646	694	1,644	806	838	1,926	998	928
70～74	850	382	468	1,256	590	666	1,514	720	794
75～79	562	210	352	725	306	419	1,026	463	563
80～	605	205	400	783	261	522	993	335	658
年齢不詳	-	-	-	13	9	4	2	2	-
平均年齢	37.1	36.7	37.6	39.5	39.0	39.9	41.5	40.9	42.2

資料：企画グループ…総務省「国勢調査報告」

(10月1日現在)

3 国勢調査の年齢3区分

(単位:人)

年次 (年)	幼少年年齢人口 (0～14歳)		生産年齢人口 (15～64歳)		老 齢 人 口 (65歳以上)		年 齢 不 詳	
	総数	男	総数	男	総数	男	総数	男
2	6,451	3,306	21,935	10,890	2,415	998	12	8
7	5,932	2,948	24,294	12,085	3,357	1,443	-	-
12	5,415	2,719	23,930	11,823	4,408	1,963	13	9
17	5,063	2,532	23,021	11,337	5,459	2,516	2	2

資料：企画グループ…総務省「国勢調査報告」

(10月1日現在)

4 世帯の種類、世帯人員別世帯数・世帯

(単位:世帯、人)

年次 (年)		2	7	12	17
総数	世帯数	9,200	10,805	11,386	12,058
	世帯人員	30,813	33,583	33,766	33,545
総数	世帯数	9,189	10,798	11,376	12,051
	世帯人員	30,789	33,567	33,679	33,451
	一世帯当りの人員	3.35	3.11	2.96	2.78
一般世帯	1人	1,022	1,494	1,719	2,276
	2人	1,727	2,510	3,005	3,445
	3人	1,908	2,407	2,585	2,618
	4人	2,842	2,778	2,706	2,563
	5人	1,113	1,101	945	821
	6人	415	376	290	237
	7人	137	104	106	80
	8人	22	24	17	9
	9人	1	1	2	1
	10人以上	2	3	1	1
施設等の世帯	世帯数	3	7	5	5
	世帯人員	12	16	74	92

資料：企画グループ…総務省「国勢調査報告」

(10月1日現在)

(注) 総数の世帯数及び世帯人員は、世帯の種類「不詳」を含む。

5 国勢調査の大字別人口・世帯数

(単位:世帯、人)

年次(年)	7			12			17		
	世帯数	人口	男	世帯数	人口	男	世帯数	人口	男
総数	10,805	33,583	16,476	11,386	33,766	16,514	12,058	33,545	16,387
本 荘	509	1,432	715	55	117	64	1	1	-
本荘 1 丁目	71	226	111	134	407	206	130	397	192
本荘 2 丁目	228	695	335	199	578	287	217	576	290
本荘 3 丁目	86	253	116	89	267	121	87	269	133
本荘 4 丁目	123	384	189	108	320	157	111	290	148
北本荘 1 丁目	367	1,174	573	355	1,016	480	354	922	445
北本荘 2 丁目	356	1,010	513	306	873	435	304	798	397
北本荘 3 丁目	202	595	301	206	585	291	188	486	241
北本荘 4 丁目	53	159	80	49	131	62	50	134	67
北本荘 5 丁目	245	851	429	290	945	472	303	915	453
北本荘 6 丁目	258	801	402	255	744	386	245	689	354
北本荘 7 丁目	186	657	335	190	572	282	200	574	276
東本荘 1 丁目	-	-	-	96	283	131	100	246	118
東本荘 2 丁目	-	-	-	247	654	320	241	557	289
東本荘 3 丁目	-	-	-	135	387	186	139	369	173
古 宮	736	2,291	1,145	789	2,396	1,187	835	2,434	1,202
二 子	720	2,423	1,162	818	2,517	1,209	924	2,645	1,303
野 添	2,204	6,518	3,152	2,229	6,383	3,097	2,378	6,434	3,057
野添南 1 丁目	174	598	303	189	564	277	204	578	284
野添南 2 丁目	121	379	188	150	439	213	143	423	200
野添 1 丁目	98	317	157	116	367	190	123	365	173
野添 2 丁目	301	749	424	320	787	439	363	816	468
野添 3 丁目	226	764	371	239	766	367	259	794	382
野添 4 丁目	142	432	213	145	439	216	157	479	226
野添 5 丁目	213	690	338	250	788	390	275	826	405
野添東 1 丁目	109	334	166	127	381	182	147	396	191
野添東 2 丁目	75	244	121	78	230	109	78	208	97
野添北 1 丁目	37	119	50	55	156	66	54	166	75
野添北 2 丁目	8	26	11	20	64	30	19	57	29
野添北 3 丁目	59	210	105	61	194	97	70	185	89
大 中	796	2,576	1,253	458	1,425	687	468	1,372	648
南大中 1 丁目	-	-	-	119	386	195	159	459	228
南大中 2 丁目	-	-	-	104	291	149	141	369	192
南大中 3 丁目	-	-	-	251	801	390	286	843	414
北古田 1 丁目	-	-	-	-	-	-	57	248	101
北古田 2 丁目	-	-	-	-	-	-	20	66	32
古 田	53	205	103	59	267	108	14	46	22
古田 1 丁目	88	281	136	107	355	177	147	444	220
古田 2 丁目	346	1,201	576	363	1,096	528	361	1,018	497
古田 3 丁目	226	728	350	235	709	348	235	661	320
宮西 1 丁目	319	1,028	504	361	1,097	546	390	1,105	543
宮西 2 丁目	83	239	124	93	231	126	101	230	125
宮西 3 丁目	74	203	101	62	173	84	65	153	77
新島・東新島	-	-	-	3	6	3	10	13	10
野添城 1 丁目	43	141	72	67	221	106	67	210	106
野添城 2 丁目	146	398	176	97	274	129	91	238	108
野添城 3 丁目	119	399	190	91	283	137	122	353	178
宮北 1 丁目	394	1,221	578	383	1,081	493	330	860	395
宮北 2 丁目	133	370	182	140	409	204	159	414	210
宮北 3 丁目	78	262	126	93	311	155	136	414	204

資料: 企画グループ…総務省「国勢調査報告」

(10月1日現在)

6 国勢調査の産業(大分類)別就業者数

(単位:人、%)

年次 (年)		7				12			
区	分	総数	男	女	構成比	総数	男	女	構成比
総数		16,146	10,161	5,985	100.0	15,836	9,685	6,151	100.0
第産業次	農業	87	63	24	0.8	45	29	16	0.5
	林業	-	-	-					
	漁業	40	31	9					
第産業次	鉱業	2	2	-	41.7	9	9	-	38.0
	建設業	1,360	1,134	226					
第産業次	製造業	5,365	4,005	1,360	57.3	4,654	3,417	1,237	60.2
	卸売・小売業、飲食店	3,483	1,561	1,922					
	金融・保険業、不動産業	552	261	291					
	運輸・通信業	1,168	1,006	162					
	電気・ガス・熱供給・水道業	76	70	6					
	サービス業	3,434	1,631	1,803					
公務	541	376	165	583	425	158			
分類不能		38	21	17	0.2	199	111	88	1.3

年次 (年)		17				
区	分	総数	男	女	構成比	
総数		15,407	9,201	6,206	100.0	
第産業次	農業	55	40	15	0.5	
	林業	-	-	-		
	漁業	22	16	6		
第産業次	鉱業	2	2	-	33.9	
	建設業	1,150	979	171		
第産業次	製造業	4,070	3,028	1,042	64.0	
	電気・ガス・熱供給・水道業	61	55	6		
	情報通信業、運輸業	1,190	951	239		
	卸売・小売業、飲食店、宿泊業	3,337	1,437	1,900		
	金融・保険業、不動産業	445	222	223		
	サービス業	4,294	1,936	2,358		
公務	527	385	142	527	385	142
分類不能		254	150	104	1.6	

(注)平成17年度調査より、飲食店は「卸売・小売業、飲食店」から、旅館その他宿泊所は「サービス業」から分離して「飲食店、宿泊業」となり、「運輸・通信業」は「情報通信業」と「運輸業」に分離している。サービス業については、「医療、福祉」「教育、学習支援業」「複合サービス事業」(「運輸・通信業」から分離した郵便局を含む)「サービス業(他に分類されないもの)」に細分されたが、ここでは合計を記載している。

資料：企画グループ・・・総務省「国勢調査報告」(10月1日現在)

7 労働力状態(年齢15歳以上の人口)

(単位:人)

年次 (年)	総数	労働力人口				非労働 力人口	不詳
		総数	就業者		失業者		
			男	女			
50	14,362	8,611	6,058	2,317	236	5,751	-
55	18,802	11,218	7,519	3,371	328	7,579	5
60	21,836	13,132	8,356	4,284	492	8,687	17
2	24,350	14,651	8,952	5,190	509	9,612	87
7	27,651	17,089	10,161	5,985	943	10,418	144
12	28,338	16,872	9,685	6,151	1,036	11,121	345
17	28,480	16,659	9,201	6,206	1,252	11,206	615

資料：企画グループ…総務省「国勢調査報告」

(10月1日現在)

8 15歳以上の従業地別就業者、通学地別通学者

(単位:人)

年次 (年)	総数			町内			町外		
	総数	就業者	通学者	総数	就業者	通学者	総数	就業者	通学者
50	9,470	8,375	1,085	3,671	3,507	164	5,799	4,868	931
55	12,499	10,890	1,609	4,287	4,019	268	8,212	6,871	1,341
60	14,782	12,623	2,159	5,309	4,620	689	9,473	8,003	1,470
2	16,864	14,142	2,722	5,714	4,780	934	11,150	9,362	1,788
7	18,627	16,146	2,481	5,686	4,932	754	12,941	11,214	1,727
12	17,938	15,836	2,102	5,507	4,851	656	12,431	10,985	1,446
17	17,167	15,407	1,760	4,932	4,391	541	12,235	11,016	1,219

資料：企画グループ…総務省「国勢調査報告」

(10月1日現在)

9 15歳以上の町外への通勤・通学先

(単位:人)

区分	総数			通勤者			通学者		
	7年	12年	17年	7年	12年	17年	2年	12年	17年
総数	12,941	12,431	12,235	11,214	10,985	11,016	1,788	1,446	1,219
神戸市	3,678	3,406	2,900	3,194	2,925	2,513	618	481	387
加古川市	2,939	2,984	3,127	2,597	2,683	2,827	325	301	300
明石市	2,810	2,651	2,738	2,765	2,619	2,699	47	32	39
高砂市	902	786	688	654	610	606	247	176	82
姫路市	741	707	752	593	597	666	103	110	86
大阪市	433	436	428	370	386	388	62	50	40
稲美町	516	567	641	434	494	567	106	73	74
その他	922	894	961	607	671	750	280	223	211

資料：企画グループ…総務省「国勢調査報告」

(10月1日現在)

10 昼間人口・夜間人口

(単位:人)

年次 (年)	昼間人口	夜間人口	昼 入			昼 出			昼入出 の差
			総数	通勤	通学	総数	通勤	通学	
50	18,199	19,992	3,922	3,919	3	5,735	4,802	933	1,813
55	23,256	26,522	4,941	4,915	26	8,212	6,871	1,341	3,271
60	26,784	29,757	6,500	6,107	393	9,473	8,003	1,470	2,973
2	27,189	30,801	7,592	6,753	839	11,204	9,362	1,842	3,612
7	29,266	33,583	8,668	7,936	732	12,985	11,214	1,771	4,317
12	29,541	33,753	8,261	7,653	608	12,473	10,985	1,488	4,212
17	29,186	33,543	7,935	7,468	467	12,292	11,016	1,276	4,357

資料:企画グループ…総務省「国勢調査報告」

(10月1日現在)

11 人口集中地区の人口・面積

年次 (年)	人 口 集 中 地 区 (D I D s)		
	人口(人)	面積(km ²)	人口密度(人/km ²)
55	22,250	6.1	3,647.5
60	25,415	6.4	3,971.1
2	27,394	6.8	4,028.5
7	30,851	7.3	4,203.1
12	31,464	7.50	4,195.2
17	31,326	7.56	4,143.7

資料:企画グループ…総務省「国勢調査報告」

(10月1日現在)

12 住宅の所有関係別一般世帯数

(単位:世帯)

年次 (年)	総 数	持 家	借 家	給与住宅	住宅間借	その他
50	5,275	3,671	1,045	529	18	12
55	7,229	5,151	1,529	509	27	13
60	8,405	6,125	1,667	371	25	217
2	9,189	6,887	1,898	210	32	162
7	10,798	7,548	2,677	235	158	180
12	11,376	8,409	2,490	197	97	183
17	12,051	8,908	2,740	137	85	181

資料:企画グループ…総務省「国勢調査報告」

(10月1日現在)

(注)昭和50年~昭和55年の「一般世帯数」は「普通世帯数」に読みかえる。

13 年次別人口の推移

年次 (年)	世帯数 (世帯)	人 口 (人)			女性100人に対す る男性比(%)	外国人登録人口 (人)
		総数	男	女		
60	8,628	30,031	14,939	15,092	98.99	166
7	10,827	33,554	16,585	16,969	97.74	268
8	11,135	34,149	16,896	17,253	97.93	284
9	11,604	35,014	17,305	17,709	97.72	320
10	11,763	35,131	17,355	17,776	97.63	346
11	11,892	34,943	17,206	17,737	97.01	319
12	12,021	34,853	17,166	17,687	97.05	327
13	12,104	34,581	17,012	17,569	96.83	296
14	12,307	34,561	16,952	17,609	96.27	335
15	12,493	34,498	16,904	17,594	96.08	317
16	12,585	34,412	16,819	17,593	95.60	300
17	12,728	34,294	16,768	17,526	95.67	339
18	12,980	34,215	16,757	17,458	95.98	379
19	13,121	34,252	16,778	17,474	96.02	398
20	13,297	34,316	16,829	17,487	96.24	392
21	13,435	34,272	16,853	17,419	96.75	419

資料：住民グループ「住民基本台帳・外国人登録」

(3月31日現在)

14 年齢別(5歳階層)人口の推移

(単位:人)

年次 (年)	19			20			21		
	総数	男	女	総数	男	女	総数	男	女
総数	34,252	16,778	17,474	34,316	16,829	17,487	34,272	16,853	17,419
0~4	1,468	746	722	1,502	750	752	1,461	747	714
5~9	1,751	869	882	1,735	874	861	1,680	843	837
10~14	1,812	905	907	1,817	915	902	1,841	938	903
15~19	1,834	936	898	1,854	950	904	1,815	919	896
20~24	2,068	1,062	1,006	1,982	1,024	958	1,949	1,034	915
25~29	2,214	1,100	1,114	2,149	1,085	1,064	2,107	1,092	1,015
30~34	2,773	1,406	1,367	2,641	1,341	1,300	2,512	1,259	1,253
35~39	2,537	1,262	1,275	2,635	1,302	1,333	2,646	1,322	1,324
40~44	2,035	1,015	1,020	2,121	1,053	1,068	2,235	1,109	1,126
45~49	1,930	927	1,003	1,916	927	989	1,913	930	983
50~54	2,167	1,077	1,090	2,066	1,010	1,056	1,981	952	1,029
55~59	3,078	1,449	1,629	2,868	1,361	1,507	2,624	1,236	1,388
60~64	2,494	1,252	1,242	2,592	1,289	1,303	2,699	1,323	1,376
65~69	2,130	1,071	1,059	2,211	1,112	1,099	2,420	1,225	1,195
70~74	1,634	780	854	1,735	826	909	1,736	845	891
75~79	1,151	527	624	1,252	584	668	1,322	599	723
80~	1,176	394	782	1,240	426	814	1,331	480	851
平均年齢	42	41	43	42	41	43	42	41	43

資料:住民グループ「住民基本台帳・外国人登録」

(3月31日現在)

15 人口動態の推移

(単位:人、件)

年次 (年度)	純増減	自然増減			社会増減			婚姻届	離婚届
		出生	死亡	増減	転入	転出	増減		
11	110	342	203	139	1,513	1,762	249	196	75
12	254	327	193	134	1,391	1,779	388	170	72
13	52	316	207	109	1,498	1,659	161	196	79
14	18	279	220	59	1,507	1,584	77	166	93
15	66	303	223	80	1,319	1,465	146	188	71
16	139	276	252	24	1,227	1,390	163	174	85
17	124	254	237	17	1,266	1,407	141	166	55
18	18	303	247	56	1,396	1,434	38	206	61
19	70	314	231	83	1,348	1,361	13	176	64
20	88	264	240	24	1,274	1,386	112	169	66

資料:住民グループ「住民基本台帳」

(注) 婚姻・離婚は本町への届出分である。転入・転出にはその他の増減要因によるものも含む(18年度以降)。

16 国籍別外国人登録人口

(単位:人)

年次 (年)	総数	ブラジル	カナダ	中国	韓国・朝鮮	ペルー	フィリピン	アメリカ	その他
17	339	26	2	71	155	5	49	5	26
18	379	25	2	110	146	4	46	7	39
19	398	24	3	135	148	4	41	7	36
20	392	35	1	110	149	3	39	8	47
21	419	47	1	125	146	2	49	6	43

資料:住民グループ「外国人登録」

(3月31日現在)

17 地区別人口の推移

年次(年)	16	17	18	19	20	21
総数(人)	34,412	34,294	34,215	34,252	34,316	34,272
本荘東	1,880	1,865	1,855	1,865	1,852	1,868
リバー播磨南	179	182	189	188	182	188
本荘中	902	882	858	840	821	829
本荘西	1,132	1,149	1,148	1,141	1,160	1,166
本荘北	3,228	3,213	3,132	3,136	3,149	3,159
石ヶ池	656	621	613	592	610	597
学園前	262	263	263	256	252	241
学園北	331	311	314	322	314	307
本荘南	389	356	322	285	224	196
本荘県住	528	497	482	452	531	537
本宮北	814	859	879	913	897	910
古宮第1	141	145	126	130	124	49
古宮第2	1,053	1,047	1,028	978	953	964
古宮第3	800	764	748	744	729	691
駅東子	419	427	442	449	457	483
二子北池	1,374	1,403	1,413	1,410	1,443	1,479
二子北池	917	927	920	920	898	941
新川端	260	262	260	253	256	252
川添中	778	768	766	769	765	770
野添鹿の川	2,304	2,289	2,296	2,318	2,361	2,326
野添宮山	1,461	1,477	1,497	1,512	1,533	1,560
野添宮の裏	293	281	271	273	264	270
野高山城	966	975	994	965	943	932
野添	1,183	1,144	1,156	1,158	1,169	1,185
野添	541	550	561	555	572	581
駅西前	1,298	1,289	1,304	1,453	1,480	1,457
駅反田	388	389	388	397	394	384
五緑ヶ丘	325	348	353	360	352	358
播磨磨苑	389	381	373	353	365	377
野添県住	407	408	418	422	438	438
野蓮池	320	377	381	371	360	355
新野添池	331	322	312	303	290	290
新北池	332	319	312	314	315	314
北池	65	67	64	63	66	66
オリーブハイツ	365	343	357	371	362	334
サニーハウス	229	221	213	201	201	203
城の宮団地	182	205	194	210	175	187
ユニオンハイツ	177	166	178	171	178	177
サンシティ本荘	747	740	729	716	706	691
大中東	1,654	1,664	1,689	1,691	1,711	1,707
大中西	1,002	1,010	998	1,036	1,052	1,072
大中団地	249	237	237	234	221	221
古田東	1,306	1,300	1,329	1,316	1,353	1,387
古田北	248	240	223	213	217	218
古田西	769	791	786	799	784	754
本荘古田南	288	263	267	262	258	247
神宮川	112	107	105	106	103	98
宮西島	433	438	455	449	443	441
新島	5	12	17	17	33	15

資料：住民グループ「住民基本台帳・外国人登録」

(3月31日現在)

18 地区別世帯数の推移

年次(年)	16	17	18	19	20	21
総数(世帯)	12,585	12,728	12,980	13,121	13,297	13,435
本荘東	733	760	785	804	801	837
リバー播磨南	58	57	58	58	58	61
本荘中	335	331	332	324	324	342
本荘西	416	429	429	432	437	456
本荘北	1,169	1,182	1,171	1,187	1,207	1,240
石ヶ池	263	254	250	247	260	255
学園前	106	107	109	110	108	106
学園北	121	120	124	126	126	126
本荘南	142	138	126	112	90	84
本荘県住	207	198	195	191	238	241
宮北	294	312	329	339	330	337
古宮第1	54	56	50	53	56	24
古宮第2	374	381	391	381	359	372
古宮第3	293	277	285	291	292	278
駅東	136	141	150	151	153	163
二子	481	490	501	505	525	547
二子北	330	340	345	353	356	371
新川池端	107	108	111	110	114	114
野添中	807	810	861	879	904	892
野添鹿の川	495	497	505	524	540	551
野添宮山	101	102	98	98	98	102
野添宮の裏	363	374	388	381	378	380
高野山城	428	408	428	426	425	436
野添	188	192	199	200	210	210
駅西	507	512	522	576	586	580
駅前	152	153	155	161	165	162
五反ヶ田	116	123	127	133	132	137
緑ヶ丘	153	154	151	142	149	150
播磨磨苑	156	160	163	165	172	174
野添県住	130	150	156	159	160	160
蓮池	108	108	109	108	105	105
新野添	118	118	119	119	126	126
北池	27	28	29	29	29	31
オリーブハイツ	150	143	152	156	155	146
サニーハウス	83	81	81	81	80	80
城の宮団地	70	80	77	79	66	77
ユニオンハイツ	61	59	66	65	67	68
サンシティ本荘	251	252	253	251	257	252
大中西東	548	569	591	596	602	613
大中西西	359	368	375	390	392	398
大中西団地	95	93	92	91	88	86
古田東	496	486	499	494	512	527
古田北	89	88	85	84	84	84
古田西南	281	298	298	307	298	288
本荘古田	119	115	118	116	118	117
神川	38	37	36	38	38	36
宮西	173	176	183	182	187	190
新島	2	9	15	15	33	15

資料：住民グループ「住民基本台帳・外国人登録」

(3月31日現在)

19 転入者の前住地

(単位:人)

年次(年)	17	18	19	20	年次(年)	17	18	19	20	
総数	1,242	1,397	1,340	1,274	長野県	-	-	4	-	
小計	967	1,034	1,057	947	静岡県	10	9	5	6	
兵庫県	神戸市	127	119	134	135	愛知県	7	12	8	19
	明石市	232	275	232	182	岐阜県	4	5	5	2
	加古川市	346	368	413	387	滋賀県	1	3	6	6
	高砂市	61	42	57	39	三重県	8	5	4	8
	姫路市	40	50	66	55	大阪府	60	74	47	54
	稲美町	51	34	41	37	京都府	12	13	19	18
	尼崎市	11	17	5	15	奈良県	1	10	5	9
	三木市	-	6	8	8	和歌山県	4	4	12	5
その他	5	123	101	89	鳥取県	2	1	2	1	
北海道	6	7	6	4	島根県	7	4	8	8	
青森県	1	2	1	-	岡山県	18	12	10	18	
岩手県	-	-	2	-	広島県	14	25	9	10	
宮城県	1	1	1	1	山口県	5	9	1	7	
秋田県	1	-	-	-	香川県	3	4	2	5	
山形県	-	-	-	-	徳島県	5	10	6	4	
福島県	4	2	5	3	高知県	3	3	4	4	
茨城県	1	3	2	-	愛媛県	4	10	4	10	
栃木県	-	-	8	4	福岡県	8	16	4	14	
群馬県	-	-	2	-	佐賀県	1	3	1	-	
埼玉県	13	9	4	14	長崎県	-	2	2	2	
千葉県	9	13	10	5	熊本県	1	4	-	2	
東京都	18	19	22	28	大分県	1	1	3	-	
神奈川県	10	6	13	18	宮崎県	1	1	-	1	
新潟県	-	3	1	1	鹿児島県	4	1	3	3	
富山県	-	8	-	4	沖縄県	2	5	3	2	
石川県	2	-	9	5	国外	10	35	14	16	
福井県	1	-	1	4	従前の住所なし	12	9	4	2	
山梨県	-	-	1	-	職権記載	-	-	-	-	

資料：住民グループ「年間・住民基本台帳」

20 転出者の転出先

(単位:人)

年次(年)	17	18	19	20	年次(年)	17	18	19	20	
総数	1,348	1,448	1,361	1,386	長野県	1	1	1	1	
小計	980	1123	997	1,012	静岡県	7	2	2	1	
兵庫県	神戸市	159	155	160	132	愛知県	21	10	17	20
	明石市	260	259	256	233	岐阜県	4	3	0	6
	加古川市	334	421	308	386	滋賀県	8	6	7	8
	高砂市	40	50	51	52	三重県	7	13	3	11
	姫路市	43	70	65	68	大阪府	81	79	81	71
	稲美町	34	43	45	34	京都府	17	16	13	11
	尼崎市	8	16	10	17	奈良県	1	6	8	7
	三木市	5	13	22	11	和歌山県	5	1	2	8
その他	97	96	80	79	鳥取県	2	2	1	2	
北海道	7	4	4	14	島根県	5	4	3	9	
青森県	1	-	-	1	岡山県	11	9	10	19	
岩手県	1	-	1	1	広島県	12	12	21	3	
宮城県	3	3	-	-	山口県	6	4	5	4	
秋田県	-	-	1	-	香川県	8	6	3	0	
山形県	-	-	-	-	徳島県	3	3	5	2	
福島県	1	5	-	1	高知県	3	1	1	2	
茨城県	1	-	4	8	愛媛県	2	4	8	6	
栃木県	2	1	2	4	福岡県	6	5	7	14	
群馬県	-	6	-	-	佐賀県	2	1	0	0	
埼玉県	20	7	23	13	長崎県	2	7	2	4	
千葉県	14	21	22	15	熊本県	3	4	1	0	
東京都	37	28	28	35	大分県	3	0	2	4	
神奈川県	22	16	19	18	宮崎県	1	2	2	3	
新潟県	2	3	3	-	鹿児島県	10	7	3	2	
富山県	1	1	2	2	沖縄県	2	3	3	8	
石川県	3	-	6	1	国外	18	15	28	19	
福井県	-	3	-	-						
山梨県	2	1	-	5	職権消除	-	8	10	11	

資料：住民グループ「年間・住民基本台帳」

＜農 業＞

1 農家数

(単位:戸)

年次 (年)	総数	専業	兼業		
			小計	第1種兼業	第2種兼業
50	674	16	658	15	643
55	600	23	577	8	569
60	629	47	582	10	572
2	436	52	384	11	373
7	370	61	309	5	304
12	73	12	61	3	58
17	46	14	32	3	29

資料：企画グループ「農業センサス」

(2月1日現在)

(注) 平成12年からは、販売農家の総数とその内訳

2 経営耕地面積

(単位:a)

年次 (年)	経営耕地				草地
	総数	田	畑	樹園地	
50	18,734	18,391	332	11	149
55	16,470	15,955	414	101	-
60	14,774	14,559	198	17	-
2	11,801	11,588	198	15	-
7	9,382	9,177	186	19	-
12	7,832	7,506	305	21	-
17	2,194	2,141	53	-	-

資料：企画グループ「農業センサス」

(2月1日現在)

(注) 平成17年からは、販売農家の耕地面積

3 経営規模別農家(経営体)数

(単位:戸)

年次 (年)	農家総数	5 a未満	5a	10a	30a	50a	70a	100a	200a
		(例外規定)	~ 9a	~ 29a	~ 49a	~ 69a	~ 99a	~ 199a	以上
55	600	0	75	307	142	54	11	11	0
60	629	0	114	343	118	38	12	4	0
2	436	-	-	291	106	25	11	2	1
7	370	-	-	263	79	26		2	0
12	303	-	-	230	54	15		1	3
年次 (年)	経営体 総数	0.3ha 未満	0.3ha ~ 0.5ha	0.5ha ~ 1.0ha	1.0ha ~ 1.5ha	1.5ha ~ 2.0ha	2.0ha ~ 3.0ha	3.0ha ~ 5.0ha	5.0ha ~ 10.0ha
17	47	1	33	11	1	-	1	-	-

資料：企画グループ「農業センサス」

(2月1日現在)

4 農業従事者の就業構造

(単位:人)

年次(年)		7			12			17		
区分		総数	男	女	総数	男	女	総数	男	女
農家人口		1,553	766	787	1,217	576	641	189	90	99
農業 就業 業	総数	782	461	321	199	106	93	133	74	59
	専業	416	161	255	96	31	65	68	30	38
	第1種兼業	5	4	1	7	4	3	4	4	-
	第2種兼業	361	296	65	96	71	25	61	40	21
農業外の就業者		197	85	112	26	10	16	8	2	6

資料: 企画グループ「農業センサス」

(2月1日現在)

(注) 平成17年からは、販売農家のみ

5 農業用機械個人所有台数

(単位:台)

年次 (年)	動力耕 うん機	動力 防除機	動力 田植機	バインダー	自脱型 コンバイン	米麦用 乾燥機
50	368	122	65	0	31	181
55	333	121	213	164	103	189
60	399	107	251	147	127	192
2	360	107	222	102	125	157
7	279	89	185	71	105	114
12	88	30	50	13	45	37
17	42	19	37	-	38	-

資料: 企画グループ「農業センサス」

(2月1日現在)

(注) 平成12年からは、販売農家の所有台数内訳

6 農産物販売金額別農家数

(単位:戸)

年次 (年)	総数	販売なし	~10万円	10~50 万円	50~100 万円	100~150 万円	150~300 万円	300万円~
60	629	476	58	78	14	2	-	1
年次 (年)	総数	販売なし	~15万円	15~50 万円	50~100 万円	100~150 万円	150~200 万円	200万円~
2	436	328	56	43	8	-	1	-
年次 (年)	総数	販売なし	~15万円	15~50 万円	50~100 万円	100~200 万円	200~300 万円	300万円~
7	370	292	57	43	10	1	-	1
12	73	25	19	23	3	1	-	2
17	46	26	16		-	-	2	2

資料: 企画グループ「農業センサス」

(2月1日現在)

(注) 平成12年からは、販売農家の総数とその内訳

7 農業粗生産額及び生産農業所得

年次 (年)	農業粗生産額 (百万円)	生産農業所得 (百万円)	生産性	
			農家1戸当りの 生産農業所得 (千円)	耕地10a当りの 生産農業所得 (千円)
6	163	86	197	75
7	167	87	235	78
8	146	77	208	73
9	133	63	170	61
10	130	60	162	62
11	114	54	146	59
12	103	34	112	39
13	100	35	112	41
14	91	28	92	34
15	90	25	82	30
16	78	21	88	26
17	80	20	84	25
18	80	20	84	26

資料：住民グループ「農林水産統計年報」

8 稲・麦作付面積、推定実収穫高

年次 (年)	稲		麦	
	作付面積(ha)	推定実収穫高(t)	作付面積(ha)	推定実収穫高(t)
7	78	371	0	0
8	65	322	0	0
9	62	293	0	0
10	54	262	0	0
11	54	262	0	0
12	50	248	0	0
13	49	240	0	0
14	47	221	0	0
15	43	194	0	0
16	48	241	0	0
17	47	229	0	0
18	45	219	0	0
19	43	225	0	0

資料：住民グループ「農林水産統計年報」

9 農地法による農地異動状況

(単位:㎡)

年次 (年)	農地売買等 (第3条)	農地転用			小作地返還 (第20条)	非農地証明 (第2条)
		計	(第4条)	(第5条)		
18	-	21,080(46件)	11,212(24件)	9,868(22件)	-	594(1件)
19	330(1件)	24,630(49件)	15,478(31件)	9,152(18件)	1,043(2件)	933(4件)
20	2,053(2件)	20,588(37件)	7,037(15件)	13,551(22件)	2,647(5件)	908(1件)

資料：住民グループ

＜漁業＞

1 種類別経営体数

(単位:経営体)

年次 (年)	総 数	小型 底引き 網	まき網	刺し網	釣	はえ縄	五智網	小型 定置 網	採藻	採貝	その他	浅海養殖	
												のり	その他
53	55	8	-	-	11	24	-	-	2	-	-	5	5
58	51	5	-	3	18	18	-	-	1	1	1	4	-
63	44	5	-	4	8	20	-	9	2	1	-	4	-
5	43	5	-	4	15	13	-	-	3	-	-	3	-
10	40	5	-	6	16	10	-	-	2	-	-	1	-
15	29	4	-	3	12	8	-	-	1	-	-	1	-

資料：企画グループ「漁業センサス」

(11月1日現在)

2 階層別経営体数

(単位:経営体)

年次 (年)	総 数	漁船使用						小型 定置網	浅海養殖	
		無動力船 のみ	動力船使用						のり	わかめ
			~1t未満	1~3t	3~5t	5~10t	10t~			
8	44	-	2	26	15	-	-	-	1	-
9	39	-	3	20	15	-	-	-	1	-
10	40	-	2	22	14	1	-	-	1	-
11	32	-	1	16	14	-	-	-	1	-
12	35	-	3	16	14	-	-	-	2	-
13	30	-	3	15	9	1	-	-	2	-
14	29	-	3	16	7	1	-	-	2	-
15	29	-	3	16	8	1	-	-	1	-
16	30	-	4	16	5	3	-	-	2	-
17	27	-	3	14	7	1	-	-	2	-
18	22	-	1	13	5	1	-	-	2	-

資料：住民グループ「農林水産統計年報」

3 魚種別漁獲高

(単位:t)

年次 (年)	総数	魚類							貝類	水産動物		わかめ
		小計	あじ類	ひらめ・ かれい	たい	すずき	あなご	その他		たこ	その他	
9	146	90	2	18	4	29	19	18	2	51	2	1
10	178	86	1	15	4	21	21	24	2	88	1	1
11	157	78	1	7	5	26	20	19	1	74	3	1
12	137	85	1	7	13	37	11	16	0	42	3	7
13	136	77	1	4	11	37	9	15	0	53	1	5
14	162	84	1	7	11	49	8	8	0	74	0	4
15	150	71	0	6	9	41	4	11	0	76	0	3
16	148	83	0	16	11	47	6	3	0	64	1	0
17	127	61	0	7	7	35	5	7	0	62	2	2
18	109	62	0	13	8	26	9	6	0	42	3	2
19	136	48	0	13	8	19	5	2	0	77	4	7

資料：住民グループ「農林水産統計年報」

＜産 業 ・ 所 得＞

1 産業大分類別事業所数・従業者数

産業大分類		56年7月 1日現在	61年7月 1日現在	3年7月 1日現在	8年10月 1日現在	13年10月 1日現在	18年10月 1日現在
事業所数 (所)	総数	991	1,082	1,143	1,135	1,113	1,048
	農・林・水産・鉱業	1	0	0	0	0	0
	建設業	96	81	97	107	97	95
	製造業	126	134	143	137	135	118
	卸売・小売業、飲食店	473	510	484	456	421	363
	不動産業	41	37	44	43	46	56
	金融・保険業	10	15	13	13	14	13
	運輸・通信業	19	26	39	38	40	37
	電気・ガス・水道業	2	2	2	2	2	2
	サービス業	223	277	321	339	358	364
従業者数 (人)	総数	10,492	11,659	12,839	13,688	14,226	11,788
	農・林・水産・鉱業	10	0	0	0	0	0
	建設業	627	502	729	1,040	989	774
	製造業	6,317	6,611	6,506	6,737	6,563	4,830
	卸売・小売業、飲食店	1,645	2,128	2,227	2,544	2,529	2,386
	不動産業	84	105	137	270	378	312
	金融・保険業	37	91	70	78	78	72
	運輸・通信業	472	564	641	528	489	706
	電気・ガス・水道業	14	13	12	26	26	11
	サービス業	1,286	1,645	2,517	2,465	3,174	2,697

資料：企画グループ「事業所・企業統計調査」

* サービス業は公務を含む

2 従業者規模別事業所数

(単位:所)

基準日	56年7月1日	61年7月1日	3年7月1日	8年10月1日	13年10月1日	18年10月1日
総数	991	1,082	1,143	1,135	1,113	1,014
0～4人	684	713	734	684	675	626
5～9人	159	191	181	198	192	181
10～29人	99	120	145	164	155	127
30～49人	21	27	37	39	39	32
50～99人	13	14	25	26	30	29
100人以上	15	17	21	24	22	19

資料：企画グループ「事業所・企業統計調査」

3 商店・従業者数・商品販売額

年次 (年)	合 計		卸 売 業			小 売 業			飲 食 店		
	商店 数 (店)	従業 者数 (人)	商店 数 (店)	従業 者数 (人)	年間商品 販売額 (万円)	商店 数 (店)	従業 者数 (人)	年間商品 販売額 (万円)	商店 数 (店)	従業 者数 (人)	年間商品 販売額 (万円)
61	94	353	-	-	-	-	-	-	94	353	119,546
63	344	1,331	39	188	706,032	305	1,143	1,472,688	-	-	-
元	94	571	-	-	-	-	-	-	94	571	174,488
3	339	1,360	45	243	1,729,466	294	1,117	1,592,745	-	-	-
4	95	734	-	-	-	-	-	-	95	734	327,696
6	311	1,471	43	271	1,115,606	268	1,200	1,702,591	-	-	-
9	286	1,485	42	311	1,377,656	244	1,174	1,941,418	-	-	-
11	282	1,593	38	274	1,414,170	244	1,319	1,932,003	-	-	-
14	264	1,659	42	329	1,789,657	222	1,330	1,792,012	-	-	-
16	246	1,469	37	262	1,398,413	209	1,207	1,804,094	-	-	-
18	214	1,313	35	196	1,060,190	179	1,117	1,693,215	-	-	-

資料：企画グループ「商業統計調査」

4 産業中分類別商店数

(単位:店)

年次(年)	3	4	6	9	11	14	16	18
総数	399	95	311	286	282	264	246	214
卸売業小計	45	-	43	42	38	42	37	35
一般卸売業	45	-	-	-	38	42	37	35
代理商・仲立業	-	-	-	-	-	-	-	-
小売業小計	294	-	268	244	244	222	209	179
各種商品小売業	1	-	-	-	1	-	-	1
織物・衣服・身の回り品小売業	30	-	28	24	25	20	16	13
飲食料品小売業	131	-	113	98	86	87	81	64
自動車・自転車小売業	23	-	20	20	21	18	17	19
家具・じゅう器・機械器具小売業	29	-	25	20	22	20	18	14
その他小売業	80	-	82	82	89	77	77	68
飲食店	-	95	-	-	-	-	-	-

資料：企画グループ「商業統計調査」

5 製造業事業所・従業者数・製造品出荷額

年次(年)	事業所数(所)	従業者数(人)	製造品出荷額等(万円)	原材料使用額等(万円)	付加価値額(万円)	給与総額(万円)
4	91	5,980	25,375,108	14,021,592	11,284,720	3,412,296
5	94	5,832	23,482,617	12,601,372	7,879,779	3,340,454
6	88	5,584	22,664,677	11,564,593	9,969,424	3,227,623
7	91	5,435	24,583,792	13,206,166	12,178,514	3,275,676
8	91	5,495	27,965,833	14,705,466	10,862,068	3,285,854
9	90	5,579	25,326,040	14,044,255	8,626,574	3,400,214
10	99	5,774	23,533,085	12,489,279	8,548,806	3,463,305
11	95	5,510	22,363,184	12,794,454	8,879,659	3,307,658
12	91	5,244	22,086,526	13,437,637	7,864,002	3,376,830
13	87	4,746	20,519,063	12,379,334	6,876,006	2,790,331
14	82	4,622	18,738,832	10,970,981	6,449,921	2,688,147
15	82	4,486	18,546,848	10,543,976	6,333,649	2,705,287
16	76	4,423	19,486,895	11,119,194	6,423,064	2,658,904
17	73	4,429	19,920,911	11,578,635	7,691,867	2,615,208
18	74	4,443	22,346,362	11,650,861	8,083,240	2,812,705
19	75	4,757	22,331,565	13,688,373	7,531,335	2,875,233

資料：企画グループ「4人以上の事業所工業統計調査」

(12月31日現在)

6 町内総生産

(単位:百万円)

年 度	第 1 次 産 業			第 2 次 産 業		
	農 業	林 業	水産業	鉱 業	建設業	製造業
13	54	0	60	338	5,905	64,939
14	72	0	73	337	4,953	65,506
15	44	0	56	353	4,630	61,169
16	33	0	66	465	2,921	62,596
17	38	0	61	118	6,521	74,036
18	36	0	41	88	3,771	75,158

年 度	第 3 次 産 業						
	卸売・ 小売業	金融・ 保険業	不動産業	運輸・ 通信業	電気・ガス 水道業	サービ ス業	公 務
13	4,980	1,561	18,428	3,542	2,183	19,504	2,185
14	5,252	1,610	19,156	3,473	2,324	19,929	2,240
15	4,699	1,657	19,502	3,403	2,381	20,346	2,337
16	4,912	616	16,960	4,292	2,361	16,861	2,464
17	4,419	1,919	16,061	10,427	2,396	17,306	2,250
18	5,573	1,833	17,111	5,619	2,404	16,465	3,025

資料：企画グループ・・・兵庫県統計課「兵庫県市町別主要統計指標」

(注)平成11年度までは町内純生産

< 公園・交通・通信 >

1 公園の面積

(単位:ha)

年次(年)	合計		地区公園		近隣公園		街区公園		緑地	
	箇所	面積	箇所	面積	箇所	面積	箇所	面積	箇所	面積
20	36	33.9	4	19.63	4	4.93	23	5.37	5	3.97
21	36	35.4	4	20.81	4	4.91	23	5.44	5	4.28

資料：土木グループ

(4月1日現在)

2 道路整備

年次(年)	国道		県道		町道		
	実延長(m)	舗装済延長	実延長(m)	舗装済延長	実延長(m)	舗装済延長	舗装率(%)
15	2,444	2,444	11,675	11,675	112,478	111,068	98.7
16	2,444	2,444	11,675	11,675	112,672	111,271	98.8
17	2,444	2,444	11,675	11,675	113,077	111,676	98.8
18	2,444	2,444	11,675	11,675	113,405	111,946	98.7
19	2,444	2,444	11,675	11,675	113,656	112,196	98.7
20	2,444	2,444	11,675	11,675	114,226	112,767	98.7

資料：土木グループ

(4月1日現在)

3 JR土山駅・山陽電鉄播磨町駅の乗車人数

(単位:千人)

年度	JR土山駅		山陽電鉄播磨町駅	
	普通	定期	普通	定期
15	1,250	3,553	331	715
16	1,265	3,584	310	666
17	1,283	3,680	293	641
18	1,319	3,729	301	628
19	1,330	3,761	303	622
20	1,348	3,774	303	655

資料：JR西日本(株)、山陽電気鉄道(株)

4 軌道敷別電車等通過本数

区分	旅客		貨物	
	上り	下り	上り	下り
JR山陽本線(うち土山駅停車)	165 (82)	169 (85)	39 (0)	38 (0)

資料：JR西日本(株) *平日の数です。

(3月現在)

区分		特急		普通	
		上り	下り	上り	下り
山陽電鉄 ()内はS特急	平日	78(5)	78(5)	78(5)	78(5)
	土休日	71(2)	71(2)	71(2)	71(2)

資料：山陽電気鉄道(株)

(平成21年3月20日改正)

5 自動車台数

(単位:台)

年次 (年)	総数	貨物自動車	乗合自動車	乗用自動車	軽自動車(四輪)	
					乗用	貨物
12	20,786	1,582	39	10,461	2,779	1,662
13	20,866	1,534	35	10,503	3,079	1,574
14	20,838	1,518	34	10,531	3,493	1,468
15	20,709	1,361	36	10,389	3,778	1,435
16	20,651	1,265	34	10,344	4,017	1,398
17	20,790	1,127	30	10,389	4,230	1,414
18	20,733	1,024	30	10,305	4,423	1,388
19	20,726	944	22	10,140	4,708	1,343
20	18,009	944	20	9,924	4,908	1,303

年次 (年)	特殊用途車	大型特殊 (1500cc超)	原付 (125cc以下)	二輪車 (250cc以下)	小型特殊 (1500cc以下)	小型二輪 (250cc超)
12	248	61	3,227	349	77	301
13	254	62	3,108	342	76	299
14	230	62	2,815	319	74	294
15	223	58	2,735	323	76	295
16	204	55	2,669	296	73	296
17	186	56	2,647	345	71	295
18	178	56	2,611	356	68	294
19	151	60	2,629	373	69	287
20	151	59	2,578	407	69	310

資料：企画グループ…兵庫県「兵庫県市町別主要統計指標」

6 バス運行状況

主要なバス路線名	18年度 運行数	18年度 総便数	18年度 乗車数 (千人)	19年度 運行数	19年度 総便数	19年度 乗車数 (千人)
土山駅南口 新島 播磨町駅	平4.5 日1.5	1275.0	45	平4.5 日1.5	1271.5	42
播磨町駅 新島 播磨町駅	平3.0 日0.0	732.0	8	平2.0 日0.0	726.0	9
加古川駅 大崎 播磨町駅	平12.5 日11.0	4747.5	110	平12.0 日10.5	4076.0	75
東加古川駅 別府 播磨町駅	平10.0 日8.0	2501.5	18	平10.0 日8.0	3404.5	26
上新田北口 - 稲美中央・西二見駅 - 播磨町駅	平1.5 日0.0	366.0	11	平1.0 日0.0	284.5	5
厄神前 - 天満小学・西二見駅 - 播磨町駅	平1.0 日0.0	226.0	6	平1.0 日0.0	242.0	6
上新田北口 - 天満小学 - 播磨町駅	平0.5 日0.0	122.0	5	平0.5 日0.0	121.0	6

資料：神姫バス(株) (運行数の平は平日、日は土日祝日の運行数。総便数は年間往復)

＜警察・消防＞

1 交通事故

年 次 (年)	交通事故(人身事故)		
	事故件数(件)	傷者数(人)	死者数(人)
13	261	313	0
14	250	305	2
15	301	358	1
16	259	304	2
17	279	353	0
18	240	285	0
19	244	276	3
20	272	326	2

資料：健康安全グループ「交通事故白書」

2 火災

年 次 (年)	火 災		救急出動件数(件)
	発生件数(件)	損失見積額(千円)	
13	6	8,223	870
14	22	15,823	895
15	13	21,374	1,041
16	7	2,650	1,127
17	2	50	1,131
18	12	39,748	1,073
19	12	39,787	1,163
20	12	25,641	1,118

資料：健康安全グループ「火災・救急・救助の概要：加古川市消防本部」

＜ 教 育 ＞

1 幼稚園

(単位:人)

年次 (年)	園数	学級数	園児数			教諭数
			総数	男	女	
12	3	19	487	228	259	27
13	3	20	485	236	249	27
14	3	21	515	257	258	24
15	3	19	495	243	252	27
16	3	21	491	232	259	29
17	3	20	478	227	251	28
18	3	20	484	233	251	26
19	3	20	499	244	255	24
20	3	20	486	249	237	23
21	3	20	449	236	213	22

資料：学校教育グループ「学校基本調査」

(5月1日現在)

2 各園の園児数

(単位:人)

園名	区分	3歳児	4歳児	5歳児	総数
播磨幼稚園	園児数	35	44	58	137
	学級数	2	2	2	6
蓮池幼稚園	園児数	56	79	71	206
	学級数	3	3	3	9
播磨西幼稚園	園児数	25	38	43	106
	学級数	1	2	2	5

資料：学校教育グループ「学校基本調査」

(5月1日現在)

3 幼稚園の敷地面積等

(単位:m²)

区 分	播磨幼稚園	蓮池幼稚園	播磨西幼稚園
敷地面積	2,000	3,717	2,703
建物床面積	870	797	601

資料：学校教育グループ「学校基本調査」

(5月1日現在)

4 小学校

(単位:人)

年次 (年)	学校数	学級 数	児 童 数			教 員 数		
			総数	男	女	総数	男	女
12	5	77	2,228	1,114	1,114	107	38	69
13	5	79	2,216	1,105	1,111	108	38	70
14	5	77	2,165	1,075	1,090	111	37	74
15	5	79	2,182	1,097	1,085	113	35	78
16	5	79	2,152	1,073	1,079	112	36	76
17	5	78	2,164	1,083	1,081	113	36	77
18	5	79	2,134	1,076	1,058	116	38	78
19	4	73	2,087	1,064	1,023	105	34	71
20	4	74	2,118	1,074	1,044	109	34	75
21	4	74	2,072	1,056	1,016	107	38	69

資料：学校教育グループ「学校基本調査」

(5月1日現在)

5 各小学校の児童数等

(単位:人)

学 校 名	区 分	1年	2年	3年	4年	5年	6年	総数
播磨小学校	児童数	87	101	81	99	97	106	571
	学級数	3	3	3	3	3	3	18
蓮池小学校	児童数	138	153	146	131	142	116	826
	学級数	4	5	5	4	4	3	25
播磨西小学校	児童数	56	73	65	53	80	61	388
	学級数	2	3	2	2	2	2	13
播磨南小学校	児童数	35	49	45	46	60	52	287
	学級数	1	2	2	2	2	2	11

資料：学校教育グループ「学校基本調査」

(5月1日現在)

* 学級数は障害児学級を除く

6 小学校の敷地面積等

(単位:m²)

区 分	播 磨 小学校	蓮 池 小学校	播磨西 小学校	播磨南 小学校
敷地面積	18,653	27,393	18,766	20,523
校舎床面積	6,108	5,633	4,852	3,421
屋内運動場	1,251	1,132	1,158	1,230
給 食 室	195	211	210	227

資料：教育総務グループ「公立学校施設台帳」

(5月1日現在)

7 中学校

(単位:人)

年次 (年)	学校数	学級数	生徒数			教員数		
			総数	男	女	総数	男	女
12	2	34	1,178	600	578	65	37	28
13	2	33	1,125	571	554	64	35	29
14	2	33	1,112	560	552	64	36	28
15	2	33	1,098	556	542	62	36	28
16	2	33	1,083	549	534	65	39	26
17	2	32	1,030	521	509	64	37	27
18	2	31	1,025	518	507	63	37	26
19	2	32	1,032	508	524	66	39	27
20	2	32	1,038	510	528	65	40	25
21	2	31	1,056	537	519	61	39	22

資料：学校教育グループ「学校基本調査」

(5月1日現在)

8 各中学校の生徒数等

(単位:人)

	区分	1年	2年	3年	総数
播磨中学校	生徒数	200	187	201	588
	学級数	5	5	5	15
播磨南中学校	生徒数	158	146	164	468
	学級数	4	4	5	13

資料：学校教育グループ「学校基本調査」

(5月1日現在)

* 学級数は障害児学級を除く

9 中学校の敷地面積等

(単位:㎡)

区 分	播磨中学校	播磨南中学校
敷地面積	23,914	30,000
校舎床面積	6,370	6,397
屋内運動場	1,451	1,381
柔剣道場	392	436

資料：教育総務グループ「公立学校施設台帳」

(5月1日現在)

10 中学校卒業者の進路

(単位:人)

年度	卒業 者			進 学 者						就職者 等数
	総数	男	女	総数	%	公立	高専	私立	定時制	
6	475	244	231	448	94.3	342	5	97	15	16
7	512	247	265	495	96.7	374	3	99	13	7
8	454	233	221	433	95.4	323	12	82	16	14
9	459	223	236	438	95.4	307	3	114	14	13
10	467	225	242	451	96.6	345	6	80	20	16
11	413	214	199	388	93.9	296	6	72	14	25
12	431	222	209	405	93.9	292	3	96	14	26
13	399	208	191	388	97.2	283	5	87	13	11
14	351	169	182	335	95.4	258	4	64	9	16
15	375	190	185	360	96.0	264	8	82	6	15
16	388	201	187	372	95.9	300	2	55	15	16
17	343	166	177	333	97.1	242	10	60	21	10
18	356	193	163	347	97.5	258	1	76	12	9
19	334	170	164	329	98.5	264	1	54	10	5
20	338	164	174	325	96.2	248	8	57	12	13

資料：学校教育グループ「学校基本調査」

11 中央公民館及びコミュニティセンター利用状況

(単位:件、人)

年 度	区 分	中央公民館	野添コミセン	東部コミセン	西部コミセン	南部コミセン
14	件数	3,915	1,545	802	1,362	1,411
	人員	80,601	28,343	12,143	14,181	30,959
15	件数	4,157	1,719	787	1,212	1,494
	人員	87,783	31,853	12,975	13,043	34,832
16	件数	4,153	1,573	743	1,216	1,393
	人員	89,081	29,145	10,354	13,229	31,669
17	件数	3,987	1,499	684	1,289	1,310
	人員	89,548	28,648	9,111	11,480	30,477
18	件数	3,938	1,732	659	1,522	1,428
	人員	101,709	35,136	7,771	15,489	28,982
19	件数	4,329	2,287	654	2,049	1,566
	人員	105,505	39,431	9,593	17,253	34,332
20	件数	4,568	2,524	628	2,226	1,543
	人員	113,206	44,427	5,923	18,715	26,213

資料：中央公民館、各コミュニティセンター「管理状況報告書」

12 図書館利用状況

年 度	貸 出 人 数 (人)	貸出資料数 (点)	学 習 室 利用者(人)	視聴覚室等 利用者(人)
14	97,891	337,741	8,886	1,700
15	102,424	362,051	9,054	2,610
16	102,280	362,295	8,647	2,417
17	100,892	364,790	8,508	2,573
18	100,346	366,253	9,641	3,564
19	100,573	398,621	7,301	3,736
20	101,066	398,963	9,570	2,636

資料：図書館

13 郷土資料館利用状況

年 度	入館人員(人)	開館日数(日)	平均人員(人)	団 体 数
14	53,340	289	184.6	136
15	55,503	272	204.0	159
16	55,148	275	200.5	150
17	57,810	279	207.2	150
18	55,167	296	186.3	143
19	68,386	304	225.0	107
20	56,272	318	177.0	90

資料：郷土資料館

14 体育館・野球場・浜田テニスコート利用状況

(単位:人)

年 度	16	17	18	19	20
体 育 館 計	107,271	100,515	115,690	116,369	116,097
大 体 育 室 計	48,581	49,716	54,144	51,597	52,951
バドミントン	17,736	18,608	23,063	20,111	19,262
バレーボール	11,641	16,143	13,940	12,786	13,708
そ の 他	19,204	14,965	17,141	18,700	19,981
中 体 育 室 計	54,273	45,320	50,842	55,149	53,631
卓 球	7,827	9,365	9,951	8,409	8,901
少 林 寺 拳 法	1,747	1,803	1,631	1,451	817
空 手	16,864	13,704	15,483	23,086	21,879
剣 道	10,775	6,874	7,680	6,451	6,522
柔 道	11,816	7,100	5,787	6,378	6,792
そ の 他	5,244	6,474	10,310	9,374	8,920
小 会 議 室	0	0	0	0	0
ト レ ー ニ ン グ 室 計	4,417	5,479	6,283	5,922	6,032
初心者トレーニング教室	252	354	240	297	97
整美トレーニング教室	88	120	72	35	17
そ の 他	4,077	5,005	5,971	5,590	5,918
野 球 場 計	34,602	73,262	57,966	77,998	73,917
新 島 球 場	13,160	17,695	21,827	19,162	19,034
浜 田 球 場	10,584	39,138	18,824	39,922	34,175
望 海 球 場	10,858	16,429	17,315	18,914	20,708
浜 田 テ ニ ス コ ー ト	13,265	17,771	14,890	19,460	15,571
秋 ケ 池 運 動 場	50,734	46,099	20,651	26,934	26,021
は り ま シ ー サ イ ド ド ー ム	42,322	37,993	45,569	44,063	42,060

資料：播磨町総合体育館

15 町民プール利用状況

(単位:人)

年 度	16	17	18	19	20
総 数	11,627	9,532	10,108	9,597	8,005

資料：播磨町総合体育館

16 健康いきいきセンター利用状況

(単位:人)

年 度	16	17	18	19	20
総 数	156,627	159,295	158,352	167,594	176,505

資料：健康いきいきセンター

＜ 生 活 ＞

1 一般廃棄物の処理

年 度		16	17	18	19	20
処理対象人口(人)		34,294	34,215	34,252	34,316	34,303
し み	排 出 量 (t)	11,858	11,303	11,708	11,526	11,168
	焼 却 量 (t)	9,974	9,324	9,757	9,663	9,513
	残 渣 量 (t)	1,533	1,409	1,317	1,422	1,361
	最 終 処 分 量 (t)	1,533	1,409	1,317	1,422	1,361
	資 源 化 回 収 量 (t)	1,810	1,805	1,815	1,848	1,572
	リサイクル運動回収量 (t)	1,686	1,536	1,650	1,383	1,260
し 尿	排 出 量 (kl)	7,074	6,318	4,998	4,839	4,370
	生 尿 (kl)	2,701	2,025	1,648	1,402	1,293
	浄 化 槽 汚 泥 (kl)	4,373	4,293	3,350	3,437	3,077
	く み と り 世 帯 (世帯)	600	506	456	352	321
	く み と り 人 口 (人)	1,600	1,227	1,131	908	819
	浄 化 槽 人 口 (人)	7,189	5,010	4,799	4,500	3,896
	浄 化 槽 数	1,307	910	800	750	649

資料：健康安全グループ 人口・世帯・浄化槽数は各年度末（3月31日現在）

2 上水道

年 度	給 水 人 口	年 間 総 配 水 量	年 間 総 給 水 量	有 収 率 (%)	1日最大 配水量	1日最小 配水量	1日平均 配水量	1人1日 給水量
16	34,294	4,495,351	3,981,804	88.6	14,545	10,444	12,316	0.318
17	34,215	4,185,018	3,946,750	94.3	12,974	9,608	11,466	0.316
18	34,252	3,994,924	3,864,462	96.7	12,725	9,119	10,945	0.309
19	34,316	3,943,848	3,858,738	97.8	12,038	9,283	10,778	0.308
20	34,272	3,846,528	3,813,354	99.1	12,275	9,116	10,538	0.305

資料：水道グループ 配水量・給水量はm³、給水人口は各年度末（3月31日現在）

3 下水道

年 度	処理区域内人口(人)	水洗化人口(人)	普及率(%)
16	31,088	26,608	85.6
17	31,315	27,981	89.4
18	32,040	28,322	88.4
19	32,211	28,848	89.6
20	32,776	29,511	90.0

資料：下水道グループ (3月31日現在)

＜福 祉＞

1 保育園の敷地面積等

(単位:m²)

区 分	播磨保育園	蓮池保育園	キューピット 保 育 園	播磨中央 保 育 園
敷 地 面 積	2,938.21	3,643.60	2,117.58	1,735.99
建 物 床 面 積	1,346.94	1,066.46	874.57	1,175.62

資料：福祉グループ

(4月1日現在)

2 保育園園児数

(単位:人)

年 次 (年)	0 歳	1 ~ 2 歳	3 歳	4 歳	5 歳	計
16	19 (6)	157 (33)	142 (28)	159 (33)	168 (24)	645 (124)
17	12 (2)	149 (28)	162 (30)	157 (27)	171 (33)	651 (120)
18	16 (7)	159 (29)	120 (15)	179 (32)	163 (27)	637 (110)
19	15 (4)	160 (36)	132 (27)	154 (24)	190 (36)	651 (127)
20	16 (4)	191 (35)	145 (29)	161 (33)	165 (25)	678 (126)
21	22 (7)	199 (41)	135 (24)	159 (28)	163 (30)	678 (130)

資料：福祉グループ

() 内は受託児数再掲

(4月1日現在)

3 生活保護等

(扶助別の単位:世帯)

年 次 (年)	被保護 世帯数	被保護 実人員	扶 助 別 世 帯 数				
			生 活	住 宅	教 育	医 療	そ の 他
11	40	67	40	36	4	40	2
12	47	75	47	39	4	47	0
13	51	86	51	43	5	51	0
14	56	97	56	49	5	56	0
15	73	129	70	67	6	62	0
16	90	155	83	81	12	79	7
17	94	153	84	83	11	83	4
18	92	151	85	81	12	73	6
19	88	136	83	77	7	74	11
20	90	121	85	82	3	74	12
21	102	134	92	92	3	85	16

資料：福祉グループ

(4月1日現在)

4 障害者手帳所持者数

(単位:人)

年 度	身体障害者	知的障害者	精神障害者	総数
18	1,022	144	55	1,221
19	1,040	144	57	1,241
20	1,098	161	67	1,326
21	1,126	174	60	1,360

資料：福祉グループ

(4月1日現在)

5 高齢者人口の推移

(単位:人)

年次(年)	人 口			総人口に占める 65歳以上人口の 割合 (%)
	総 数	65 歳 以 上		
		うち70歳以上		
15	34,498	5,103	3,257	14.79
16	34,412	5,284	3,435	15.36
17	34,294	5,462	3,564	15.93
18	34,215	5,735	3,760	16.76
19	34,252	6,091	3,961	17.78
20	34,316	6,438	4,227	18.76
21	34,272	6,809	4,389	19.86

資料：福祉グループ

(3月31日現在)

6 高齢者福祉対象者数

年次(年)	高齢者数(人) (65歳以上)	ねたきり 高齢者数(人)	一人暮らし 高齢者数(人)	老人クラブ数
16	5,284	170	557	24
17	5,462	187	617	22
18	5,735	186	695	22
19	6,091	177	774	22
20	6,438	163	716	22
21	6,809	158	732	20

資料：福祉グループ

(3月31日現在)

＜社会保障＞

1 国民健康保険加入者数と利用状況

年度	被保険者世帯 加入数	被保険者		受診状況	
		加入数	加入率(%)	件数	受診率(%)
18	6,260	11,656	34.03	-	-
19	6,377	11,737	34.20	-	-
20	5,190	9,400	27.43	-	-

資料：保険年金グループ

(3月31日現在)

2 国民年金加入者数

(単位:人)

年度	総数	第1号被保険者数	任意加入者数	第3号被保険者数
17	9,171	5,504	77	3,590
18	8,943	5,259	79	3,596
19	8,594	4,998	82	3,514

資料：保険年金グループ...兵庫社会保険事務局「事業年報」

(3月31日現在)

3 老齢福祉年金受給者数 (単位:人)

年度	老齢福祉年金
17	9
18	6
19	5

資料：保険年金グループ...兵庫社会保険事務局

「事業年報」 (3月31日現在)

4 拠出年金受給者数

(単位:人)

年度	総数	老齢	通算 老齢	障害		遺族 母子	準母子	遺児	寡婦	死亡 一時金
				拠出	無拠出					
17	4,895	4,327	317	67	170	1	0	0	5	8
18	5,269	4,714	293	69	174	3	0	0	4	12
19	5,705	5,153	281	75	178	3	0	0	4	11

資料：保険年金グループ...兵庫社会保険事務局「事業年報」

(3月31日現在)

＜財 政＞

1 一般会計の決算規模の推移

(単位:千円)

年度	歳 入	歳 出	差 引
11	13,136,914	12,385,322	751,592
12	11,427,010	10,511,264	915,746
13	10,566,082	9,780,224	785,858
14	12,379,477	11,589,466	790,011
15	10,583,198	9,924,996	658,202
16	10,879,111	10,048,544	830,567
17	10,159,341	9,496,967	662,374
18	9,646,073	8,851,651	794,422
19	9,092,096	8,480,432	611,664

資料：総務グループ

2 特別会計の会計別決算規模の推移

(単位:千円)

年度	国民健康保険		下水道事業		住宅建設及び改修資金等貸付	
	歳入	歳出	歳入	歳出	歳入	歳出
11	1,930,927	1,890,767	2,513,751	2,476,228	37,800	37,800
12	2,215,651	2,115,548	2,401,508	2,355,988	46,959	46,959
13	2,385,067	2,273,448	2,133,624	2,087,411	29,694	29,694
14	2,438,797	2,340,948	1,875,802	1,835,539	-	-
15	2,670,984	2,579,741	1,578,495	1,546,287	-	-
16	2,829,353	2,731,936	1,429,168	1,421,675	-	-
17	3,013,633	2,887,706	929,255	928,572	-	-
18	3,286,679	3,041,019	886,719	886,719	-	-
19	3,581,874	3,472,288	1,011,905	1,010,671	-	-

年度	財産区		老人保健医療事業		介護保険事業	
	歳入	歳出	歳入	歳出	歳入	歳出
11	1,246,276	76,077	1,929,941	1,978,324	-	-
12	1,259,353	140,713	1,941,374	1,957,829	771,692	750,741
13	1,126,236	42,903	2,094,212	2,106,607	918,131	901,860
14	1,085,335	30,827	2,073,761	2,062,728	1,029,109	1,047,773
15	1,060,504	34,825	2,064,653	2,077,185	1,165,684	1,160,731
16	1,028,911	39,908	2,031,646	2,031,200	1,236,644	1,236,944
17	1,148,135	71,002	2,057,788	2,083,554	1,315,119	1,269,289
18	1,089,212	15,990	2,044,324	2,080,202	1,379,034	1,237,044
19	1,081,412	26,867	2,208,415	2,226,138	1,466,438	1,403,506

資料：総務グループ

(注) 介護保険事業は平成12年度より設けられています。

3 自主財源と依存財源の推移(一般会計)

(単位:千円)

年度	自主財源	依存財源
11	8,184,929	4,951,985
12	7,583,601	3,843,409
13	6,828,898	3,737,184
14	8,399,955	3,979,522
15	6,511,252	4,071,946
16	6,577,237	4,301,874
17	6,674,082	3,485,259
18	6,654,793	2,991,280
19	7,036,531	2,055,565

資料：総務グループ

4 経常経費と投資的経費の推移(一般会計)

(単位:千円)

年度	経常経費	投資的経費
11	6,599,454	4,475,638
12	6,781,628	2,880,220
13	6,947,712	2,144,036
14	6,989,100	4,004,452
15	7,021,648	2,224,176
16	7,628,514	1,354,203
17	6,945,657	1,857,371
18	6,968,179	793,744
19	6,948,064	652,905

資料：総務グループ

5 実質負債年度末残高の推移(普通会計)

(単位:千円)

年度	残高	対前年度増加率(%)
11	11,131,265	4.67
12	12,091,557	8.63
13	12,336,252	2.02
14	11,870,278	3.78
15	11,718,725	1.28
16	10,712,571	8.59
17	10,747,244	0.32
18	10,884,212	1.27
19	9,734,916	10.66

資料：総務グループ

6 一般会計の費目別の推移

(単位:千円)

区 分		16 年 度 決 算 額	17 年 度 決 算 額	18 年 度 決 算 額
歳 入	町 地方 譲 与 税	4,817,705	4,937,225	5,248,807
	地 方 割 交 付 金	168,174	227,519	369,141
	利 子 割 交 付 金	31,653	23,567	16,552
	配 当 割 交 付 金	9,300	15,571	22,664
	株 式 等 譲 渡 所 得 割 交 付 金	8,804	22,303	20,730
	地 方 消 費 税 交 付 金	323,795	301,146	317,929
	特 別 地 方 消 費 税 交 付 金	-	-	-
	自 動 車 取 得 税 交 付 金	67,746	62,443	71,854
	地 方 特 例 交 付 金	121,448	128,482	115,285
	地 方 交 付 税	1,068,191	1,060,013	624,998
	交 通 安 全 対 策 特 別 交 付 金	7,416	7,450	7,702
	分 担 金 及 び 負 担 金	133,133	143,196	146,405
	使 用 料 及 び 手 数 料	178,423	191,402	119,629
	国 庫 支 出 金	498,130	535,594	509,967
	県 支 出 金	396,017	447,471	437,358
	財 産 収 入 金	37,586	155,426	117,620
	寄 附 入 金	-	-	-
繰 上 越 金	530,520	446,360	619,086	
繰 下 越 金	258,202	430,567	162,374	
諸 収 入	621,668	369,906	240,872	
町 債	1,601,200	653,700	477,100	
歳 入 合 計	10,879,111	10,159,341	9,646,073	
歳 出	議 会 費	129,252	129,535	132,355
	総 務 費	987,970	1,057,519	1,098,974
	民 生 費	2,195,204	2,290,716	2,178,413
	衛 生 費	1,024,979	861,910	986,522
	労 働 費	141,409	140,180	138,737
	農 林 水 産 業 費	71,449	55,857	68,661
	商 工 費	13,140	20,163	70,138
	土 木 費	1,857,684	2,164,490	1,478,479
	消 防 費	470,765	467,882	438,730
	教 育 費	1,178,895	1,201,799	1,182,978
	公 債 費	1,976,202	1,105,509	1,077,664
	諸 支 出 金	1,595	1,407	-
災 害 復 旧 費 ・ 予 備 費	-	-	-	
歳 出 合 計	10,048,544	9,496,967	8,851,651	
歳 入 歳 出 差 引	830,567	662,374	794,422	

資料：総務グループ

(単位:千円)

区 分		19 年 度 決 算 額	20 年 度 当 初 予 算 額	21 年 度 当 初 予 算 額
歳 入	町 地 方 譲 与 税	5,834,923	5,347,122	5,207,645
	利 子 割 交 付 金	109,791	103,854	95,422
	配 当 割 交 付 金	21,479	22,700	17,700
	株 式 等 譲 渡 所 得 割 交 付 金	25,785	30,100	10,300
	地 方 消 費 税 交 付 金	17,411	18,800	4,200
	特 別 地 方 消 費 税 交 付 金	305,969	293,000	279,000
	自 動 車 取 得 税 交 付 金	-	-	-
	地 方 特 例 交 付 金	52,478	54,700	36,600
	地 方 交 付 税	30,256	41,400	51,800
	交 通 安 全 対 策 特 別 交 付 金	100,447	82,000	411,000
	分 担 金 及 び 負 担 金	7,544	7,702	7,544
	使 用 料 及 び 手 数 料	142,930	142,197	142,907
	国 庫 支 出 金	122,497	114,737	113,751
	県 支 出 金	467,712	406,529	488,413
	財 産 収 入 金	507,912	525,314	484,987
	寄 附 金	76,989	118,821	69,281
	繰 上 金	2,000	1	1
繰 下 金	397,727	722,192	784,377	
繰 上 収 入 金	194,422	1	1	
諸 債 入 債	265,043	185,194	173,984	
町 債	408,781	494,800	603,700	
歳 入 合 計	9,092,096	8,711,164	8,982,613	
歳 出	議 会 費	136,064	139,082	138,807
	総 務 費	1,256,437	1,286,861	1,199,217
	民 生 費	2,270,438	2,365,232	2,424,734
	衛 生 費	910,015	920,900	913,780
	労 働 費	138,774	139,251	139,723
	農 林 水 産 業 費	47,374	54,683	56,340
	商 工 費	22,557	13,952	32,254
	土 木 費	1,138,499	1,262,974	1,427,200
	消 防 費	430,024	456,262	450,004
	教 育 費	1,174,211	1,105,204	1,225,145
	公 債 費	956,039	936,763	945,409
諸 支 出 金	-	-	-	
災 害 復 旧 費 ・ 予 備 費	-	30,000	30,000	
歳 出 合 計	8,480,432	8,711,164	8,982,613	
歳 入 歳 出 差 引	611,664	-	-	

資料：総務グループ

7 公有財産

区 分	土 地 (m ²)	建 物 (m ²)	有 価 証 券 (千 円)	出 資 金 等 (千 円)
16 年 度 末	524,255	90,281	9,900	369,962
17 年 度 末	560,603	90,384	9,900	369,962
18 年 度 末	560,119	89,383	59,900	369,962
19 年 度 末	573,394	89,535	9,900	369,962

資料：総務グループ

＜ 選 挙 ＞

1 選挙投票率等

(単位:人、%)

区 分		有 権 者 数	投 票 者 数	投 票 率
衆 議 院 議 員	(平5. 7.18)	23,306	14,084	60.43
町 議 会 議 員 補 欠 事	(平6. 7. 3)	23,747	15,846	66.73
町 議 会 議 員	(平6.10.30)	23,861	7,947	33.31
参 議 院 議 員	(平7. 4.23)	24,058	15,972	66.39
衆 議 院 議 員 小 比	(平7. 7.23)	24,708	8,810	35.66
衆 議 院 議 員 小 比	(平8.10.20)	25,893	14,273	55.12
衆 議 院 議 員 比	(")	25,893	14,256	55.06
参 議 院 議 員 補 欠 事	(平8.11.17)	26,017	4,495	17.28
参 議 院 議 員 選 比	(平10. 7.12)	26,625	14,494	54.44
参 議 院 議 員 選 比	(")	26,625	14,493	54.43
知 事	(平10.10.25)	26,266	10,251	39.03
県 議 会 議 員	(平11. 4.11)	26,149	12,756	48.78
町 議 会 議 員	(平11. 4.25)	26,139	16,664	63.75
衆 議 院 議 員 小 比	(平12. 6.25)	26,750	16,338	61.08
衆 議 院 議 員 比	(")	26,750	16,336	61.05
参 議 院 議 員 選 比	(平13. 7.29)	26,813	14,712	54.87
参 議 院 議 員 選 比	(")	26,813	14,715	54.88
知 事	(")	26,435	14,681	55.54
県 議 会 議 員	(平15. 4.13)	26,536	11,529	43.45
町 議 会 議 員	(平15. 4.27)	26,525	16,002	60.33
衆 議 院 議 員 小 比	(平15.11.9)	26,777	15,068	56.27
衆 議 院 議 員 比	(")	26,790	15,071	56.26
参 議 院 議 員 選 比	(平16. 7.11)	26,978	14,429	53.48
参 議 院 議 員 選 比	(")	26,989	14,437	53.49
知 事	(平17. 7. 3)	26,511	8,539	32.21
衆 議 院 議 員 小 比	(平17. 9.11)	26,968	17,553	65.09
衆 議 院 議 員 比	(")	26,976	17,555	65.08
町 議 会 議 員 補 欠 事	(平18. 7. 2)	26,630	13,329	50.05
町 議 会 議 員 補 欠 事	(")	26,630	13,305	49.96
県 議 会 議 員	(平19. 4. 8)	27,110	11,188	41.27
町 議 会 議 員	(平19. 4.22)	26,742	14,484	54.16
知 事	(平21. 7. 5)	26,803	9,847	36.74

資料：総務グループ

＜ 行 政 ＞

1 職員数

(単位:人)

年 次 (年)	総 数	一 般 職 員		教 育 公 務 員		臨 時 職 員
		計	一般行政	計	幼小中学校	
15	210	190	118	20	15	22
16	203	184	114	19	15	21
17	195	178	115	17	14	20
18	187	171	117	16	13	12
19	184	166	113	18	13	13
20	181	163	112	18	13	11
21	177	160	112	17	12	12

資料：総務グループ

(4月1日現在)

2-1 歴代町長

氏名	任期
佐伯実治	昭37.4.1 ~ 37.7.12
庄中佐太郎	昭37.7.13 ~ 41.7.12
田中松太郎	昭41.7.13 ~ 45.7.12
"	昭45.7.13 ~ 49.7.12
"	昭49.7.13 ~ 53.7.12
"	昭53.7.13 ~ 57.7.12
"	昭57.7.13 ~ 61.7.12
"	昭61.7.13 ~ 平2.7.12
"	平2.7.13 ~ 6.7.12
佐伯忠良	平6.7.13 ~ 10.7.12
"	平10.7.13 ~ 14.7.12
"	平14.7.13 ~ 18.7.12
清水ひろ子	平18.7.13 ~ 現在

2-4 歴代収入役

氏名	任期
佐伯清美	昭37.4.1 ~ 38.5.14
藤原初雄	昭38.5.15 ~ 42.5.14
"	昭42.5.15 ~ 46.5.14
"	昭46.5.15 ~ 50.5.14
"	昭50.5.15 ~ 54.5.14
"	昭54.5.15 ~ 58.5.14
福寿利夫	昭58.5.15 ~ 62.5.14
"	昭62.5.15 ~ 元.6.30
藤原義勝	平元.7.1 ~ 5.6.30
"	平5.7.1 ~ 7.3.31
筒井清和	平7.4.1 ~ 11.3.31
三森修	平11.4.1 ~ 15.3.31
"	平15.4.1 ~ 18.7.12

2-2 歴代助役

氏名	任期
井上俊一	昭37.4.1 ~ 38.5.14
佐伯清美	昭38.5.15 ~ 42.5.14
"	昭42.5.15 ~ 46.5.14
"	昭46.5.15 ~ 50.5.14
"	昭50.5.15 ~ 54.5.14
"	昭54.5.15 ~ 56.6.30
下司荘一	昭56.7.1 ~ 60.6.30
"	昭60.7.1 ~ 元.6.30
梅沢章夫	平元.7.1 ~ 5.6.30
"	平5.7.1 ~ 7.3.31
西田時雄	平7.4.1 ~ 11.3.31
"	平11.4.1 ~ 15.3.31
岩澤雄二	平15.4.1 ~ 18.7.12

2-5 歴代教育長

氏名	任期
田中悦二	昭28.5.1 ~ 31.9.30
"	昭31.10.1 ~ 33.9.30
"	昭33.10.1 ~ 37.9.30
藤原吉太郎	昭37.10.1 ~ 41.9.30
"	昭41.10.1 ~ 42.9.30
有本広司	昭42.10.1 ~ 43.1.15
福田三雄	昭43.1.16 ~ 45.9.30
"	昭45.10.1 ~ 49.6.6
森義男	昭49.6.7 ~ 49.9.30
"	昭49.10.1 ~ 53.9.30
"	昭53.10.1 ~ 57.9.30
"	昭57.10.1 ~ 61.9.30
藤原年春	昭61.10.1 ~ 平2.9.30
"	平2.10.1 ~ 6.9.30
大辻國夫	平6.10.1 ~ 10.9.30
"	平10.10.1 ~ 14.9.30
大辻裕彦	平14.10.1 ~ 18.7.12
松田政雄	平18.9.25 ~ 現在

2-3 歴代副町長

氏名	任期
山下清和	平19.4.1 ~ 現在

資料：総務グループ

3-1 旧阿閉村歴代村長

氏名	就任年月
坂田 啓太郎	明治22年 4月
浅野 民三郎	明治23年 9月
松井 伊三郎	明治28年 5月
坂田 竹蔵	明治29年 8月
下司 常太郎	明治37年11月
大田 九平	明治41年 5月
黒石 鹿一郎	大正 5年 9月
浅原 清治郎	大正14年 2月
松井 伊三郎	昭和 4年 3月
古坂 賢二	昭和12年12月
平郡 清	昭和22年 4月
中作 関治	昭和29年 7月
佐伯 実治	昭和33年 7月

3-2 旧阿閉村歴代助役

氏名	就任年月
浅野 民三郎	明治22年 4月
玉置 弥平次	明治23年10月
梅沢 佐太郎	明治24年 8月
坂田 竹蔵	明治28年10月
松井 松之助	明治29年 9月
古河 永太郎	明治31年 9月
庄中 安太郎	明治34年 4月
大田 九平	明治38年 2月
青山 耿介	明治41年 6月
佐伯 実治	昭和 7年 6月
黒石 幸太郎	昭和22年 4月
村上 舜一	昭和22年 4月
井上 俊一	昭和26年 5月

3-3 旧阿閉村歴代収入役

氏名	就任年月
八木 増太郎	明治37年10月
古河 永太郎	大正 5年 7月
佐伯 実治	大正 9年 7月
藤野 菊治	昭和 3年 7月
中作 初一	昭和13年 3月
平郡 清	昭和13年11月
井上 勝利	昭和22年 4月
藪内 貫之進	昭和26年 5月
佐伯 清美	昭和35年 9月

資料：総務グループ

4 現町議会議員

議席	氏名
1	勝 樂 恒 美
2	毛 利 豊
3	小 原 健 一
4	藤 原 秀 策
5	岡 田 千賀子
6	河 南 博
7	田 中 久 子
8	中 西 美保子
9	渡 辺 文 子
10	福 原 隆 泰
11	松 本 かをり
12	河 野 照 代
13	宮 尾 尚 子
14	古 川 美智子
15	杉 原 延 享
16	藤 田 博
17	小 西 茂 行
18	永 谷 修

資料：議会事務局

(4月28日現在)

5-1 歴代町(村)議会議長

代	氏名	就任年月
1	浅原清一	昭22年 5月
2	平崎文治	昭26年 5月
3	"	昭30年 5月
4	庄中佐太郎	昭34年 5月
5	森崎福松	昭37年 5月
6	井上勝利	昭38年 5月
7	安永盛雄	昭39年 5月
8	森崎福松	昭40年 5月
9	井上勝利	昭41年 5月
10	"	昭42年 5月
11	松本幸良	昭43年 4月
12	森崎福松	昭44年 4月
13	"	昭45年 5月
14	中元義雄	昭46年 5月
15	森崎福松	昭47年 4月
16	松本幸良	昭48年 4月
17	村津英太郎	昭49年 4月
18	中元義雄	昭50年 5月
19	草部四郎	昭51年 4月
20	福寿正蔵	昭52年 4月
21	筒井竹治	昭53年 4月
22	"	昭54年 5月
23	"	昭55年 4月
24	"	昭56年 4月
25	榊田忠雄	昭57年 4月
26	浅原博文	昭58年 5月
27	"	昭59年 4月
28	榊田忠雄	昭60年 4月
29	小西邦和	昭61年 4月
30	"	昭62年 4月
31	藤原正男	昭63年 4月
32	中西春雄	平元年 4月
33	"	平 2年 4月
34	小西邦和	平 3年 5月
35	浅原博文	平 4年 4月
36	浅紙野亘雄	平 5年 4月
37	浅原博文	平 6年 4月
38	塩沢岩光	平 7年 5月
39	浅原利一行	平 9年 4月
40	小西茂行	平11年 5月

代	氏名	就任年月
41	松本かをり	平13年 4月
42	永谷修	平15年 5月
43	山下喜世治	平17年 4月
44	杉原延享	平19年 5月
45	"	平21年 4月

資料：議会事務局

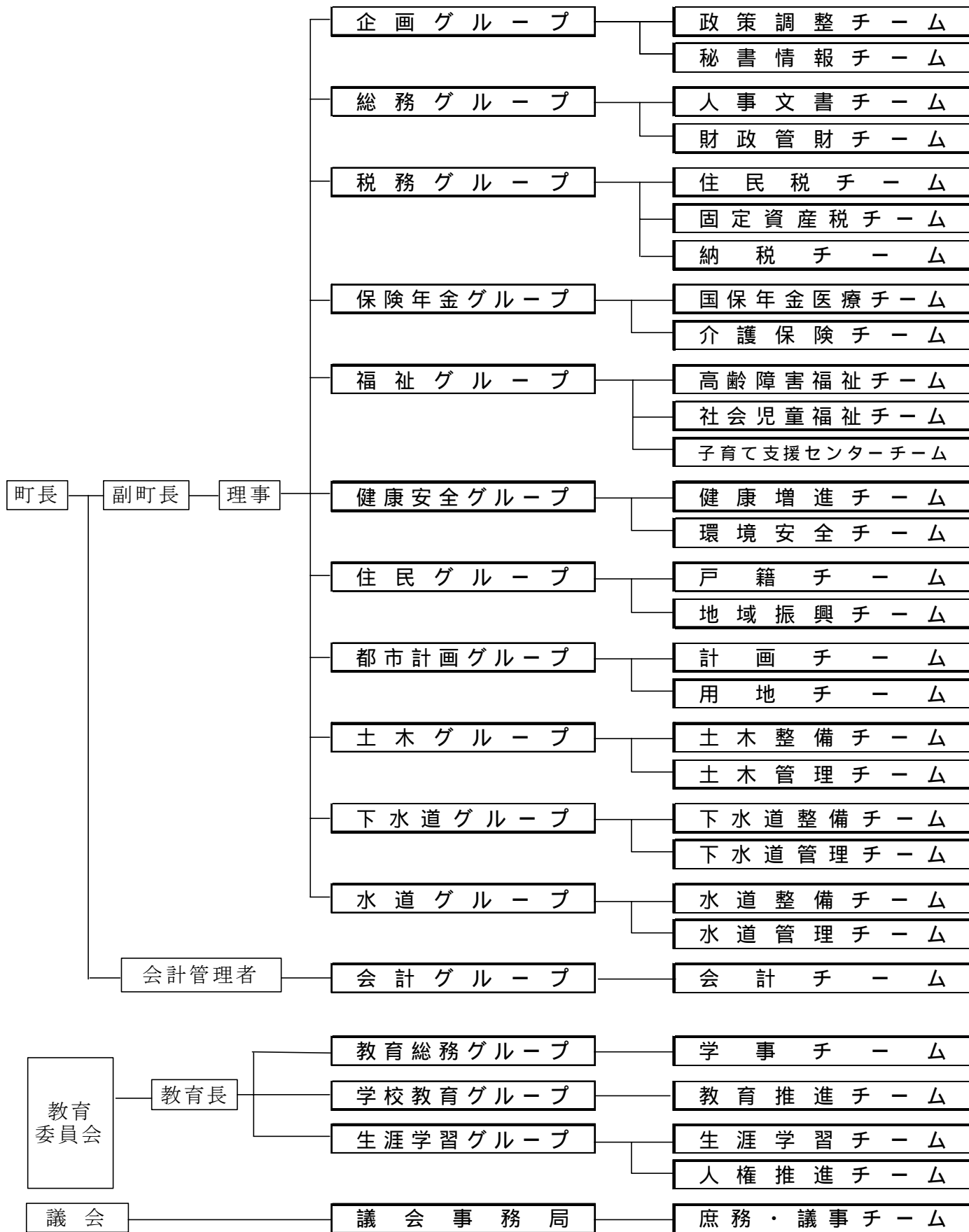
5-2 歴代町(村)議会副議長

代	氏名	就任年月
1	浅原 覚治	昭22年 5月
2	松井 九平	昭26年 5月
3	庄中 佐太郎	昭28年 5月
4	藤原 由太郎	昭30年 5月
5	庄中 佐太郎	昭31年 5月
6	森崎 福松	昭34年 5月
7	安永 盛雄	昭37年 5月
8	森 隆司	昭38年 5月
9	田中 松太郎	昭39年 5月
10	佐伯 惠津治	昭40年 5月
11	福寿 正蔵	昭41年 5月
12	中元 義雄	昭42年 5月
13	村津 英太郎	昭43年 4月
14	山中 三治	昭44年 4月
15	村津 英太郎	昭45年 5月
16	福寿 正蔵	昭46年 5月
17	大西 武夫	昭47年 4月
18	草部 四郎	昭48年 4月
19	藤原 数夫	昭49年 4月
20	榊原 田雄	昭50年 5月
21	大辻 武	昭51年 4月
22	浅原 博文	昭52年 4月
23	大西 孝	昭53年 4月
24	三谷川 静雄	昭54年 5月
25	佐伯 祐郷	昭55年 4月
26	大辻 武	昭56年 4月
27	浅原 博文	昭57年 4月
28	小西 邦和	昭58年 5月
29	松本 育造	昭59年 4月
30	山村 根忠	昭60年 4月
31	村津 修	昭61年 4月
32	中西 春雄	昭62年 4月
33	紙野 亘雄	昭63年 4月
34	浅原 清治郎	平元年 4月
35	浅原 利一	平 2年 4月
36	松本 正	平 3年 5月
37	塩沢 岩光	平 4年 4月
38	孝岡 勉	平 5年 4月
39	山根 忠	平 6年 4月
40	古川 美智子	平 7年 5月

代	氏名	就任年月
41	松本 かをり	平 9年 4月
42	山下 喜世治	平11年 5月
43	上田 高司	平13年 4月
44	河南 博	平15年 5月
45	藤田 博	平17年 4月
46	古川 美智子	平19年 5月
47	毛利 豊	平21年 4月

資料：議会事務局

6 播磨町機構図



資料：総務グループ

(4月1日現在)

7 播磨町の位置

町役場	東経	134度52分05秒	北緯	34度42分55秒
東端	東経	134度53分30秒	北緯	34度43分12秒
西端	東経	134度50分24秒	北緯	34度41分47秒
南端	東経	134度51分46秒	北緯	34度41分25秒
北端	東経	134度52分47秒	北緯	34度43分50秒

資料：総務グループ

編集・発行 / 播磨町企画グループ

兵庫県加古郡播磨町東本荘 1 丁目 5 番 30 号

電話 079 435 0356 (直通)

発行年月日 / 平成 21 年 7 月