

## ＜選挙＞

### 1 選挙投票率等

(単位：人、%)

区 分	有権者数	投票者数	投票率
参議院議員 (平4. 7. 26)	22,777	11,228	49.30
衆議院議員 (平5. 7. 18)	23,306	14,084	60.43
町長 (平6. 7. 3)	23,747	15,846	66.73
町議会議員補欠 (平6. 7. 3)	23,747	15,820	66.62
知事 (平6. 10. 30)	23,861	7,947	33.31
町議会議員 (平7. 4. 23)	24,058	15,972	66.39
参議院議員 (平7. 7. 23)	24,708	8,810	35.66
衆議院議員小 (平8. 10. 20)	25,893	14,273	55.12
衆議院議員比 ( " )	25,893	14,256	55.06
参議院議員補欠 (平8. 11. 17)	26,017	4,495	17.28
参議院議員選 (平10. 7. 12)	26,625	14,494	54.44
参議院議員比 ( " )	26,625	14,493	54.43
知事 (平10. 10. 25)	26,266	10,251	39.03
県議会議員 (平11. 4. 11)	26,149	12,756	48.78
町議会議員 (平11. 4. 25)	26,139	16,664	63.75
衆議院議員小 (平12. 6. 25)	26,750	16,338	61.08
衆議院議員比 ( " )	26,750	16,336	61.05
参議院議員選 (平13. 7. 29)	26,813	14,712	54.87
参議院議員比 ( " )	26,813	14,715	54.88
知事 ( " )	26,435	14,681	55.54
県議会議員 (平15. 4. 13)	26,536	11,529	43.45
町議会議員 (平15. 4. 27)	26,525	16,002	60.33
衆議院議員小 (平15. 11. 9)	26,777	15,068	56.27
衆議院議員比 ( " )	26,790	15,071	56.26
参議院議員選 (平16. 7. 11)	26,978	14,429	53.48
参議院議員比 ( " )	26,989	14,437	53.49
知事 (平17. 7. 3)	26,511	8,539	32.21
衆議院議員小 (平17. 9. 11)	26,968	17,553	65.09
衆議院議員比 ( " )	26,976	17,555	65.08
町長 (平18. 7. 2)	26,630	13,329	50.05
町議会議員補欠 ( " )	26,630	13,305	49.96
県議会議員 (平19. 4. 8)	27,110	11,188	41.27
町議会議員 (平19. 4. 22)	26,742	14,484	54.16

資料：総務グループ

## ＜行政＞

### 1 職員数

(単位：人)

年次 (年)	総数	一般職員		教育公務員		臨時職員
		計	一般行政	計	幼小中学校	
13	217	195	121	22	14	21
14	216	195	122	21	15	22
15	210	190	118	20	15	22
16	203	184	114	19	15	21
17	195	178	115	17	14	20
18	187	171	117	16	13	12
19	184	166	113	18	13	13

資料：総務グループ

(4月1日現在)

## 2-1 歴代町長

氏名	任期
佐伯実治	昭37.4.1～37.7.12
庄中佐太郎	昭37.7.13～41.7.12
田中松太郎	昭41.7.13～45.7.12
〃	昭45.7.13～49.7.12
〃	昭49.7.13～53.7.12
〃	昭53.7.13～57.7.12
〃	昭57.7.13～61.7.12
〃	昭61.7.13～平2.7.12
〃	平2.7.13～6.7.12
佐伯忠良	平6.7.13～10.7.12
〃	平10.7.13～14.7.12
〃	平14.7.13～18.7.12
清水ひろ子	平18.7.13～現在

## 2-4 歴代収入役

氏名	任期
佐伯清美	昭37.4.1～38.5.14
藤原初雄	昭38.5.15～42.5.14
〃	昭42.5.15～46.5.14
〃	昭46.5.15～50.5.14
〃	昭50.5.15～54.5.14
〃	昭54.5.15～58.5.14
福寿利夫	昭58.5.15～62.5.14
〃	昭62.5.15～元.6.30
藤原義勝	平元.7.1～5.6.30
〃	平5.7.1～7.3.31
筒井清和	平7.4.1～11.3.31
三森修	平11.4.1～15.3.31
〃	平15.4.1～18.7.12

## 2-2 歴代助役

氏名	任期
井上俊一	昭37.4.1～38.5.14
佐伯清美	昭38.5.15～42.5.14
〃	昭42.5.15～46.5.14
〃	昭46.5.15～50.5.14
〃	昭50.5.15～54.5.14
〃	昭54.5.15～56.6.30
下司荘一	昭56.7.1～60.6.30
〃	昭60.7.1～元.6.30
梅沢章夫	平元.7.1～5.6.30
〃	平5.7.1～7.3.31
西田時雄	平7.4.1～11.3.31
〃	平11.4.1～15.3.31
岩澤雄二	平15.4.1～18.7.12

## 2-5 歴代教育長

氏名	任期
田中悦二	昭28.5.1～31.9.30
〃	昭31.10.1～33.9.30
〃	昭33.10.1～37.9.30
藤原吉太郎	昭37.10.1～41.9.30
〃	昭41.10.1～42.9.30
有本広司	昭42.10.1～43.1.15
福田三雄	昭43.1.16～45.9.30
〃	昭45.10.1～49.6.6
森義男	昭49.6.7～49.9.30
〃	昭49.10.1～53.9.30
〃	昭53.10.1～57.9.30
〃	昭57.10.1～61.9.30
藤原年春	昭61.10.1～平2.9.30
〃	平2.10.1～6.9.30
大辻國夫	平6.10.1～10.9.30
〃	平10.10.1～14.9.30
大辻裕彦	平14.10.1～18.7.12
松田政雄	平18.9.25～現在

## 2-3 歴代副町長

氏名	任期
山下清和	平19.4.1～現在

資料：総務グループ

## 3-1 旧阿閉村歴代村長

氏名	就任年月
坂田 啓太郎	明治22年 4月
浅野 民三郎	明治23年 9月
松井 伊三郎	明治28年 5月
坂田 竹蔵	明治29年 8月
下司 常太郎	明治37年11月
大田 九平	明治41年 5月
黒石 鹿一郎	大正 5年 9月
浅原 清治郎	大正14年 2月
松井 伊三郎	昭和 4年 3月
古坂 賢二	昭和12年12月
平郡 清	昭和22年 4月
中作 関治	昭和29年 7月
佐伯 実治	昭和33年 7月

## 3-2 旧阿閉村歴代助役

氏名	就任年月
浅野 民三郎	明治22年 4月
玉置 弥平次	明治23年10月
梅沢 佐太郎	明治24年 8月
坂田 竹蔵	明治28年10月
松井 松之助	明治29年 9月
古河 永太郎	明治31年 9月
庄中 安太郎	明治34年 4月
大田 九平	明治38年 2月
青山 耿介	明治41年 6月
佐伯 実治	昭和 7年 6月
黒石 幸太郎	昭和22年 4月
村上 舜一	昭和22年 4月
井上 俊一	昭和26年 5月

## 3-3 旧阿閉村歴代収入役

氏名	就任年月
八木 増太郎	明治37年10月
古河 永太郎	大正 5年 7月
佐伯 実治	大正 9年 7月
藤野 菊治	昭和 3年 7月
中作 初一	昭和13年 3月
平郡 清	昭和13年11月
井上 勝利	昭和22年 4月
藪内 貫之進	昭和26年 5月
佐伯 清美	昭和35年 9月

資料：総務グループ

## 4 現町議会議員

議席	氏名
1	杉原 延享
2	毛利 豊
3	勝樂 恒美
4	小原 健一
5	岡田 千賀子
6	河野 照代
7	松本 かをり
8	福原 隆泰
9	河南 博
10	田中 久子
11	中西 美保子
12	永谷 修
13	渡辺 文子
14	藤原 秀策
15	宮尾 尚子
16	古川 美智子
17	藤田 博
18	小西 茂行

資料：議会事務局 (5月10日現在)

## 5-1 歴代町(村)議会議長

代	氏名	就任年月
1	浅原清一	昭22年 5月
2	平崎文治	昭26年 5月
3	〃	昭30年 5月
4	庄中佐太郎	昭34年 5月
5	森崎福松	昭37年 5月
6	井上勝利	昭38年 5月
7	安永盛雄	昭39年 5月
8	森崎福松	昭40年 5月
9	井上勝利	昭41年 5月
10	〃	昭42年 5月
11	松本幸良	昭43年 4月
12	森崎福松	昭44年 4月
13	〃	昭45年 5月
14	中元義雄	昭46年 5月
15	森崎福松	昭47年 4月
16	松本幸良	昭48年 4月
17	村津英太郎	昭49年 4月
18	中元義雄	昭50年 5月
19	草部四郎	昭51年 4月
20	福寿正蔵	昭52年 4月
21	筒井竹治	昭53年 4月
22	〃	昭54年 5月
23	〃	昭55年 4月
24	〃	昭56年 4月
25	榊田忠雄	昭57年 4月
26	浅原博文	昭58年 5月
27	〃	昭59年 4月
28	榊田忠雄	昭60年 4月
29	小西邦和	昭61年 4月
30	〃	昭62年 4月
31	藤原正男	昭63年 4月
32	中西春雄	平元年 4月
33	〃	平 2年 4月
34	小西邦和	平 3年 5月
35	浅原博文	平 4年 4月
36	紙野亘雄	平 5年 4月
37	浅原博文	平 6年 4月
38	塩沢岩光	平 7年 5月
39	浅原利一	平 9年 4月
40	小西茂行	平11年 5月

代	氏名	就任年月
41	松本かをり	平13年 4月
42	永谷修	平15年 5月
43	山下喜世治	平17年 4月
44	杉原延享	平19年 5月

資料：議会事務局

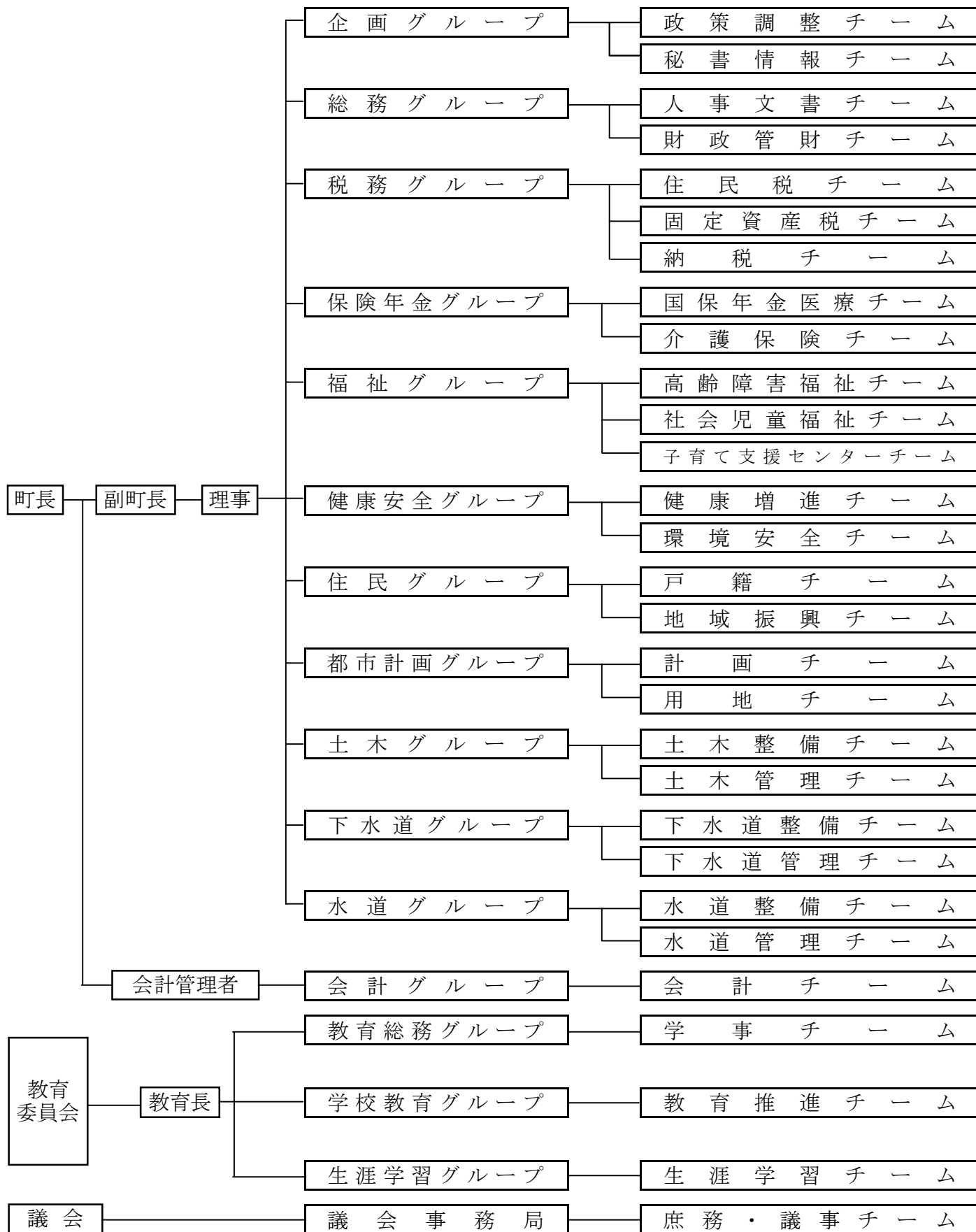
## 5-2 歴代町(村)議会副議長

代	氏名	就任年月
1	浅原 覚治	昭22年 5月
2	松井 九平	昭26年 5月
3	庄中 佐太郎	昭28年 5月
4	藤原 由太郎	昭30年 5月
5	庄中 佐太郎	昭31年 5月
6	森崎 福松	昭34年 5月
7	安永 盛雄	昭37年 5月
8	森 隆司	昭38年 5月
9	田中 松太郎	昭39年 5月
10	佐伯 恵津治	昭40年 5月
11	福寿 正蔵	昭41年 5月
12	中元 義雄	昭42年 5月
13	村津 英太郎	昭43年 4月
14	山中 三治	昭44年 4月
15	村津 英太郎	昭45年 5月
16	福寿 正蔵	昭46年 5月
17	大西 武夫	昭47年 4月
18	草部 四郎	昭48年 4月
19	藤原 数夫	昭49年 4月
20	榊田 忠雄	昭50年 5月
21	大辻 武	昭51年 4月
22	浅原 博文	昭52年 4月
23	大西 孝	昭53年 4月
24	三谷川 静雄	昭54年 5月
25	佐伯 祐郷	昭55年 4月
26	大辻 武	昭56年 4月
27	浅原 博文	昭57年 4月
28	小西 邦和	昭58年 5月
29	松本 育造	昭59年 4月
30	山根 忠	昭60年 4月
31	村津 修	昭61年 4月
32	中西 春雄	昭62年 4月
33	紙野 亘雄	昭63年 4月
34	浅原 清治郎	平元年 4月
35	浅原 利一	平 2年 4月
36	松本 正	平 3年 5月
37	塩沢 岩光	平 4年 4月
38	孝岡 勉	平 5年 4月
39	山根 忠	平 6年 4月
40	古川 美智子	平 7年 5月

代	氏名	就任年月
41	松本 かをり	平 9年 4月
42	山下 喜世治	平11年 5月
43	上田 高司	平13年 4月
44	河南 博	平15年 5月
45	藤田 博	平17年 4月
46	古川 美智子	平19年 5月

資料：議会事務局

6 播磨町機構図



資料：総務グループ

平成19年4月1日現在

## 7 播磨町の位置

町役場	東経	134度52分04秒	北緯	34度42分55秒	東本荘1丁目5番30号
東 端	東経	134度53分30秒	北緯	34度43分12秒	野添
西 端	東経	134度50分22秒	北緯	34度41分47秒	新島
南 端	東経	134度51分41秒	北緯	34度41分29秒	東新島
北 端	東経	134度52分46秒	北緯	34度43分50秒	野添

資料：総務グループ

編集・発行／播磨町企画グループ

兵庫県加古郡播磨町東本荘1丁目5番30号

電話 079 - 435 - 0356 (直通)

発行年月日／平成19年7月