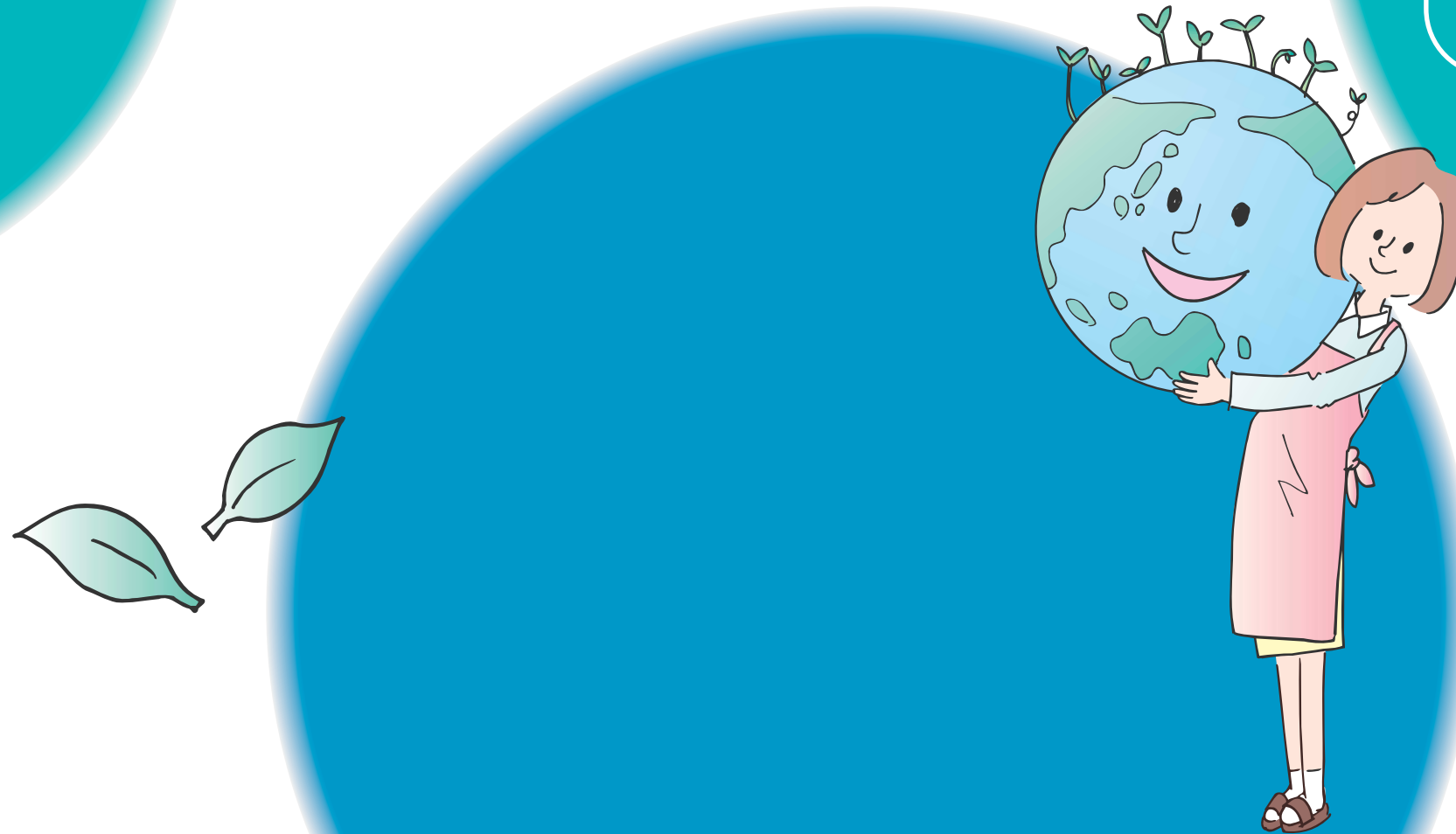


播磨町の ごみ処理と資源回収



目次

ごみ収集日	01
ごみ処理と資源回収の現状	02
ごみ処理と資源回収の流れ	03, 04
ごみと資源の分け方・出し方	05
①燃えるごみ（可燃ごみ）の出し方	07
②燃えないごみ（不燃ごみ）の出し方	08
③粗大ごみの出し方	09
④あき缶の出し方	10
⑤あきびんの出し方	11
⑥ペットボトルの出し方	12
⑦プラスチック容器類の出し方	13, 14
⑧紙類・布類の出し方	15
⑨飲料用紙パックの出し方	16
⑩食用廃油の出し方	17
⑪蛍光灯の出し方	17
ペット等の死体処理の仕方	17
ごみの分別表	18～21
ごみ減量運動に対する助成案内	22

問い合わせ先

播磨町 健康安全グループ 電話 079-435-2721
播磨町 塵芥処理センター 電話 079-435-2562

R100
古紙配合率100%再生紙