

家庭向け

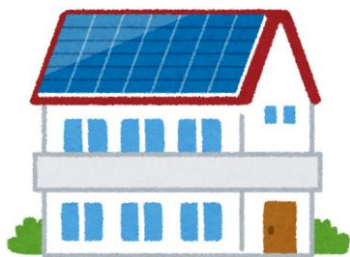


太陽光発電・蓄電池システムの導入を補助します！

太陽光発電システム

補助金額

20,000円/kW
上限 (50,000円)



太陽光発電
システム補助金
町ホームページ

- ・住宅の屋根等への設置に適したもの
- ・低圧配電線と逆流有りで連携したもの
- ・設置前において、未使用品であること
- ・太陽電池モジュールの最大出力または、パワコンの定格出力が10kW未満

蓄電池システム

補助金額

50,000円 (一律)



蓄電池
システム補助金
町ホームページ

- ・国が実施する補助事業の対象機器として、型式登録されている機器であること
- ・太陽光発電システムと常時接続されたシステムであること
- ・設置前において、未使用品であること

●申請受付期間

令和8年4月1日 ~ 令和9年3月31日

※予算がなくなり次第、終了となります。

●対象者

- ・自ら居住する町内の住宅にシステムを設置した方
- ・町税を滞納していないこと
- ・同一の住宅において、過去にこの補助金を受けていないこと

補助金の交付には、条件があります。事前に町HPを確認してください。



お問合せ先
(申請書提出先)

播磨町 住民協働部 産業環境課 環境係
〒675-0182 兵庫県加古郡播磨町東本荘1丁目5番30号 (7番窓口)
TEL : 079-435-2721

- 申請に必要な書類など詳しくは町ホームページでご確認ください。
<https://www.town.harima.lg.jp/sangyo/evstation.html>