

## 1 交通事故発生状況

1-1 加古川警察署管内 11月末

	人身事故	死者数	傷者数		物損事故
			重傷		
29年	1,821	9	2,181	78	8,516
28年	1,800	8	2,160	62	8,719
前年対比	+21	+1	+21	+16	-203

1-2 市町別 11月末

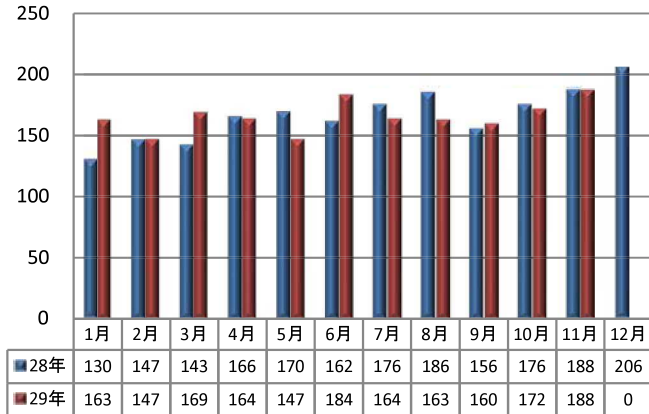
	人身事故	死者数	傷者数
加古川市	1,448	7	1,752
播磨町	169	0	197
稲美町	204	2	232

1-3 兵庫県下 11月末

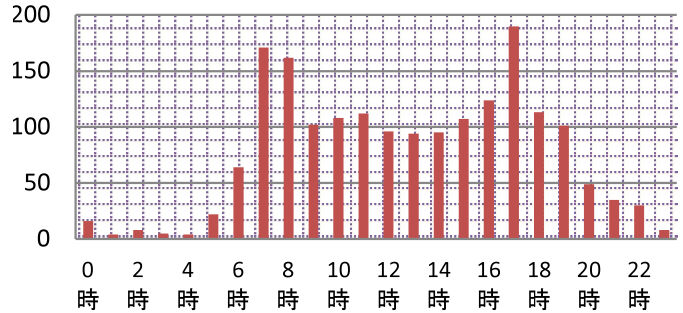
	人身事故	死者数	傷者数	
			重傷	
29年	24,443	141	30,060	2,046
28年	24,718	136	30,265	2,160
前年対比	-275	+5	-205	-114

## 2 人身事故の特徴

2-1 月別人身事故件数



2-2 時間別



2-3 曜日別

日	月	火	水	木	金	土
190	281	276	257	269	300	248

2-4 高齢者関係事故

		関係事故			高齢者の死傷者	
		件数	死者	傷者	死者	傷者
加古川	29年	605	7	681	6	423
	構成率	33.2%	77.8%	31.2%	66.7%	19.4%
	28年	591	4	673	4	374
	構成率	32.8%	50.0%	31.2%	50.0%	17.3%
前年対比		14	3	8	2	49
県下	29年	7,878	79	9,211	75	5,861
	構成率	32.2%	56.0%	30.6%	53.2%	19.5%

2-5 自転車関係事故

		関係事故			自転車の死傷者	
		件数	死者	傷者	死者	傷者
加古川	29年	527	1	546	1	529
	構成率	28.9%	11.1%	25.0%	11.1%	24.3%
	28年	500	1	512	1	488
	構成率	27.8%	12.5%	23.7%	12.5%	22.6%
前年対比		27	0	34	0	41
県下	29年	5,641	16	5,853	17	5,135
	構成率	23.1%	11.3%	19.5%	12.1%	17.1%

### 飲酒運転は、凶悪な危険行為です

- ・酒を飲んだら車を運転しない
- ・運転する時は酒を飲まない
- ・運転する人には酒を飲ませない



**飲酒運転は、絶対に許しません！**

### 道路の横断は、必ず右左右の安全確認を！



2-6 交番別

	中央ブロック			東ブロック			西ブロック				南ブロック				北ブロック						
	加古川駅前	日岡	鳩里	東加古川	農豊前	野口	土山	両荘	平津	神吉	志方	志方東	尾上	別府	野添	本荘	新神野	神野	八幡	稲美	稲美東
29年	192	29	126	193	45	198	62	23	61	88	29	9	173	125	110	48	17	50	42	165	36
28年	174	29	122	181	49	206	78	31	43	98	36	13	153	126	81	70	20	46	43	166	35
前年対比	18	0	4	12	-4	-8	-16	-8	18	-10	-7	-4	20	-1	29	-22	-3	4	-1	-1	1

交通ルールは、命を守る大切な約束です。みんなが守れば、安全安心！