

# セーフティ加古川

平成29年11月

## 1 交通事故発生状況

### 1-1 加古川警察署管内 (月末)

	人身事故	死者数	傷者数		物損事故
			重傷		
29年	1,633	8	1,962	70	7,786
28年	1,612	8	1,939	55	7,932
前年対比	+21	±0	+23	+15	-146

### 1-2 市町別 (月末)

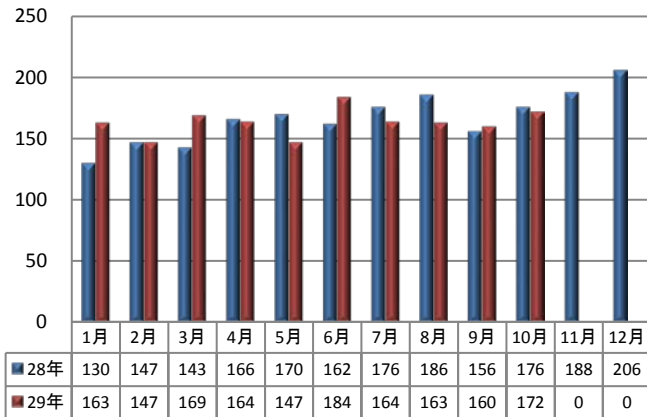
	人身事故	死者数	傷者数
加古川市	1,303	7	1,579
播磨町	144	0	170
稲美町	186	1	213

### 1-3 兵庫県下 (月末)

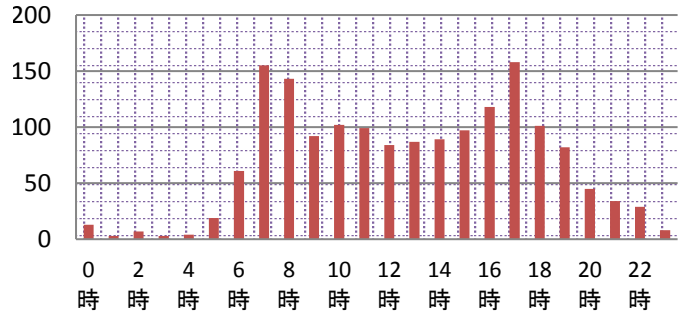
	人身事故	死者数	傷者数	
			重傷	
29年	22,114	123	27,258	1,600
28年	22,412	120	27,488	1,748
前年対比	-298	+3	-230	-148

## 2 人身事故の特徴

### 2-1 月別人身事故件数



### 2-2 時間別



### 2-3 曜日別

日	月	火	水	木	金	土
169	253	248	225	241	271	226

### 2-4 高齢者関係事故

		関係事故			高齢者の死傷者	
		件数	死者	傷者	死者	傷者
加古川	29年	540	6	609	5	372
	構成率	33.1%	75.0%	31.0%	62.5%	19.0%
	28年	523	4	591	4	369
	構成率	32.4%	50.0%	30.5%	50.0%	19.0%
前年対比		17	2	18	1	3
県下	29年	7,081	69	8,303	65	4,530
	構成率	32.0%	56.1%	30.5%	52.8%	16.6%

### 2-5 自転車関係事故

		関係事故			自転車の死傷者	
		件数	死者	傷者	死者	傷者
加古川	29年	466	0	481	1	467
	構成率	28.5%	0%	24.5%	12.5%	23.8%
	28年	446	0	456	0	0
	構成率	27.7%	0%	23.5%	0%	0%
前年対比		20	0	25	1	467
県下	29年	5,128	13	5,319	14	5,071
	構成率	23.2%	10.6%	19.5%	11.4%	18.6%

飲酒運転は、凶悪な危険行為です。

- ・酒を飲んだら車を運転しない
- ・運転する時は酒を飲まない
- ・運転する人には酒を飲ませない



飲酒運転は、絶対に許しません！

### 2-6 交番別

	中央ブロック			東ブロック			西ブロック				南ブロック				北ブロック						
	加古川駅前	日岡	鳩里	東加古川	県農前	野口	土山	両荘	平津	神吉	志方	志方東	尾上	別府	野添	本荘	新神野	神野	八幡	稲美	稲美東
29年	177	28	112	172	41	183	54	19	53	78	28	8	154	112	100	34	14	50	39	135	32
28年	154	25	108	160	38	195	67	31	39	90	31	11	134	114	75	65	20	42	37	146	30
前年対比	23	3	4	12	3	-12	-13	-12	14	-12	-3	-3	20	-2	25	-31	-6	8	2	-11	2

交通ルールは、命を守る大切な約束です。みんなが守れば、安全安心！

加古川警察署 (079)427-0110