

## 1 交通事故発生状況

### 1-1 加古川警察署管内 9月末

	人身事故	死者数	傷者数	重傷	物損事故
4年	870	7	985	44	6,017
3年	902	4	1,025	33	5,858
前年対比	-32	+3	-40	+11	+159

### 1-2 市町別 9月末

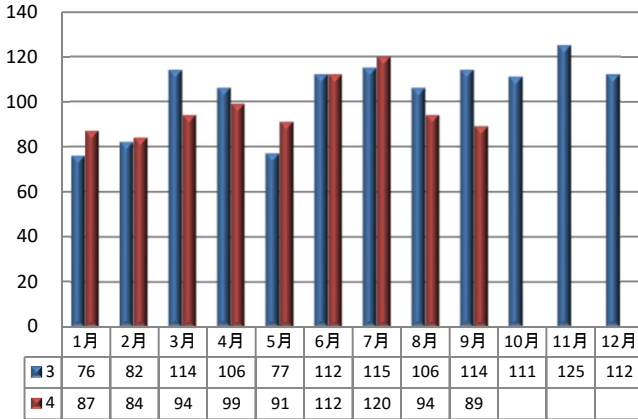
	人身事故	死者数	傷者数
加古川市	677	4	767
稲美町	99	2	113
播磨町	94	1	105

### 1-3 兵庫県下 9月末

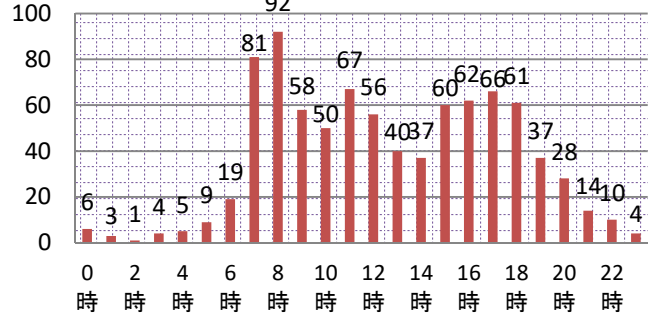
	人身事故	死者数	傷者数	重傷
4年	11,822	91	14,058	738
3年	12,233	77	14,492	842
前年対比	-411	+14	-434	-104

## 2 人身事故の特徴

### 2-1 月別人身事故件数



### 2-2 時間別



### 2-3 曜日別

日	月	火	水	木	金	土
106	124	126	132	123	139	120

### 2-4 高齢者関係事故

		関係事故			高齢者の死傷者	
		件数	死者	傷者	死者	傷者
加古川	4年	313	4	346	4	160
	構成率	36.0%	57.1%	35.1%	57.1%	16.2%
	3年	331	2	369	1	185
	構成率	36.7%	50.0%	36.0%	25.0%	18.0%
前年対比		-18	2	-23	3	-25
県下	4年	4,064	48	4,628	48	2,381
	構成率	34.4%	52.7%	32.9%	52.7%	16.9%

### 2-5 自転車関係事故

		関係事故			自転車の死傷者	
		件数	死者	傷者	死者	傷者
加古川	4年	269	1	271	1	262
	構成率	30.9%	14.3%	27.5%	14.3%	26.6%
	3年	265	0	266	0	260
	構成率	29.4%	0%	26.0%	0%	25.4%
前年対比		4	1	5	1	2
県下	4年	3,018	18	3,086	18	2,936
	構成率	25.5%	19.8%	22.0%	19.8%	20.9%

### 2-6 学年別(死傷者) (人)

	幼児	園児	小学生						中学生				高校生				
			小計	1年	2年	3年	4年	5年	6年	小計	1年	2年	3年	小計	1年	2年	3年
4年	11	5	33	7	4	3	6	11	2	20	7	9	4	65	25	20	20
3年	9	1	31	5	4	5	4	4	9	14	7	2	5	64	20	22	22
前年対比	2	4	2	2	0	-2	2	7	-7	6	0	7	-1	1	5	-2	-2



### 2-7 道路別 (件)

	総件数	国道	県道	市町道	その他
4年	870	159	271	412	28
3年	902	157	272	423	50
前年対比	-32	2	-1	-11	-22

**飲酒運転は絶対ダメ!!**

**飲酒運転はこんなに危険!!**

- ・気が大きく善悪の判断がつかなくなる～交通違反
- ・普段、何気なくできていることができない～判断力の低下
- ・真っすぐ歩けない、直立できない～身体能力の低下

### 2-8 道路形状別 (件)

	総件数	交差点	交差点付近	単路	その他
4年	870	463	238	139	30
3年	902	467	222	161	52
前年対比	-32	-4	16	-22	-22
構成率	当署	870	80.6%	16.0%	3.4%
	県下	11822	70.7%	24.6%	4.7%

(交差点関連事故)

**厳しい制裁が待っています!!**

- ・罰則だけでも免許停止、免許取消!
- ・高額な罰金や懲役の対象! 相手への補償等金銭的な負担!
- ・勤務先や周囲への影響大!  
(運転免許がないことによる仕事への影響、失職等)



### 2-9 交番別

現在の生活を棒に振ってもいいですか?

	加古川市中部			加古川市東部			加古川市西部				加古川市南部		播磨町		加古川市北部			稲美町			
	加古川駅前	日岡	鳩里	東加古川	県農前	野口	土山	両荘	平津	神吉	志方	志方東	尾上	別府	野添	本荘	新神野	神野	八幡	稲美	稲美東
4年	87	12	47	83	13	89	40	18	15	42	21	5	88	73	58	31	12	15	21	87	13
3年	112	9	49	96	15	101	30	23	30	44	8	5	99	64	42	24	5	25	19	89	13
前年対比	-25	3	-2	-13	-2	-12	10	-5	-15	-2	13	0	-11	9	16	7	7	-10	2	-2	0