

1 交通事故発生状況

1-1 加古川警察署管内 5月末

	人身事故	死者数	傷者数	重傷	物損事故
4年	455	4	514	25	3,150
3年	455	4	518	20	3,213
前年対比	±0	±0	-4	+5	-63

1-2 市町別 5月末

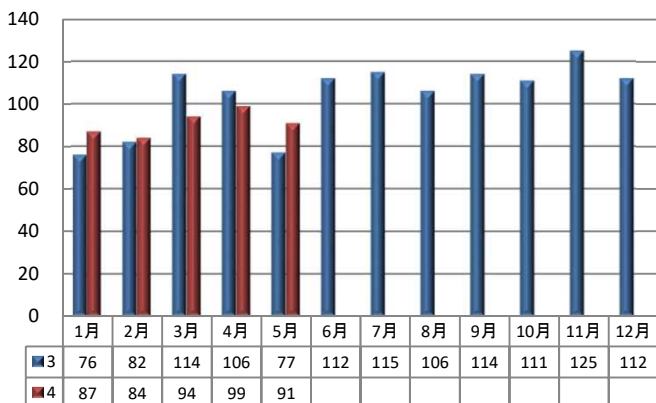
	人身事故	死者数	傷者数
加古川市	360	2	404
稲美町	50	1	59
播磨町	45	1	51

1-3 兵庫県下 5月末

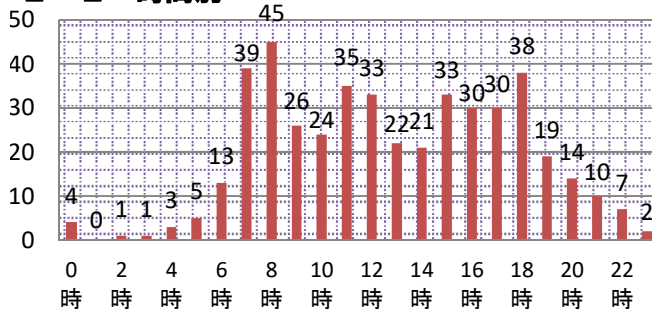
	人身事故	死者数	傷者数	重傷
4年	6,431	43	7,605	392
3年	6,630	42	7,852	478
前年対比	-199	+1	-247	-86

2 人身事故の特徴

2-1 月別人身事故件数



2-2 時間別



2-3 曜日別

日	月	火	水	木	金	土
53	70	66	70	56	71	69

2-4 高齢者関係事故

		関係事故			高齢者の死傷者	
		件数	死者	傷者	死者	傷者
加古川	4年	163	4	181	4	80
	構成率	35.8%	100.0%	35.2%	100.0%	15.6%
	3年	165	2	184	1	87
	構成率	36.3%	50.0%	35.5%	25.0%	16.8%
前年対比		-2	2	-3	3	-7
県下	4年	2,217	25	2,518	25	1,287
	構成率	34.5%	58.1%	33.1%	58.1%	16.9%

2-5 自転車関係事故

		関係事故			自転車の死傷者	
		件数	死者	傷者	死者	傷者
加古川	4年	146	1	146	1	141
	構成率	32.1%	25.0%	28.4%	25.0%	27.4%
	3年	127	0	128	0	127
	構成率	27.9%	0%	24.7%	0%	24.5%
前年対比		19	1	18	1	14
県下	4年	1,618	6	1,655	6	1,584
	構成率	25.2%	14.0%	21.8%	14.0%	20.8%

2-6 学年別(死傷者) (人)

	幼児	園児	小学生						中学生				高校生				
			小計	1年	2年	3年	4年	5年	6年	小計	1年	2年	3年	小計	1年	2年	3年
4年	5	2	22	4	3	1	5	7	2	9	1	5	3	26	14	5	7
3年	6	1	19	1	3	4	2	4	5	3	0	1	2	31	8	10	13
前年対比	-1	1	3	3	0	-3	3	3	-3	6	1	4	1	-5	6	-5	-6

2-7 道路別 (件)

	総件数	国道	県道	市町道	その他
4年	455	85	146	210	14
3年	455	75	150	200	30
前年対比	0	10	-4	10	-16

2-8 道路形状別 (件)

	総件数	交差点	交差点付近	単路	その他
4年	455	237	130	72	16
3年	455	223	115	84	33
前年対比	0	14	15	-12	-17
構成率	当署	455	80.7%	15.8%	3.5%
県下	6431	71.3%	24.0%	4.6%	

(交差点関連事故)

2-9 交番別

	加古川市中部			加古川市東部			加古川市西部				加古川市南部		加古川市北部			稲美町					
	加古川駅前	日岡	鳩里	東加古川	泉農前	野口	土山	両荘	平津	神吉	志方	志方東	尾上	別府	野添	本荘	新神野	神野	八幡	稲美	稲美東
4年	51	6	23	44	8	54	16	11	6	21	10	1	46	39	28	14	8	6	12	44	7
3年	55	6	28	49	9	45	15	11	16	17	5	2	56	34	20	14	1	14	11	44	3
前年対比	-4	0	-5	-5	-1	9	1	0	-10	4	5	-1	-10	5	8	0	7	-8	1	0	4

夏の交通事故防止運動

令和4年7月15(金)～7月24日(日)までの間
運動重点

- 1 子供や高齢者等の歩行者の安全確保
- 2 高齢運転者等の安全運転意識の向上
- 3 自転車の交通安全
- 4 飲酒運転等の悪質・危険な運転の根絶
- 5 全ての座席のシートベルトの正しい着用とチャイルドシートの適正な使用の徹底

横断歩道は歩行者優先! 飲酒運転は絶対ダメ!
自転車・歩行者も交通ルールを守ろう!