

1 交通事故発生状況

1-1 加古川警察署管内 4月末

	人身事故	死者数	傷者数	重傷	物損事故
4年	364	4	418	24	2,493
3年	378	3	431	14	2,597
前年対比	-14	+1	-13	+10	-104

1-2 市町別 4月末

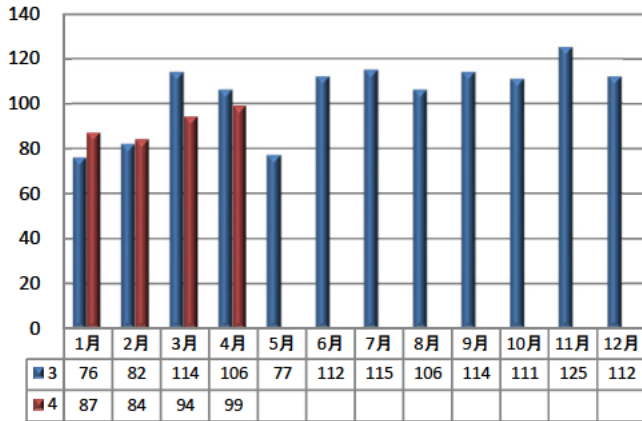
	人身事故	死者数	傷者数
加古川市	287	2	328
稲美町	40	1	48
播磨町	37	1	42

1-3 兵庫県下 4月末

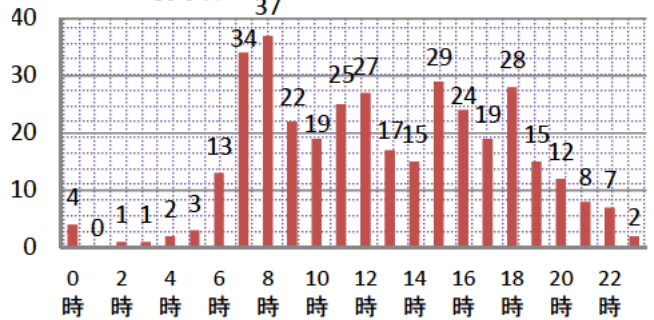
	人身事故	死者数	傷者数	重傷
4年	5,124	34	6,054	314
3年	5,422	37	6,423	395
前年対比	-298	-3	-369	-81

2 人身事故の特徴

2-1 月別人身事故件数



2-2 時間別



2-3 曜日別

日	月	火	水	木	金	土
42	56	50	59	45	56	56

2-4 高齢者関係事故

		関係事故			高齢者の死傷者	
		件数	死者	傷者	死者	傷者
加古川	4年	127	4	144	4	63
	構成率	34.9%	100.0%	34.4%	100.0%	15.1%
	3年	133	2	148	1	69
	構成率	35.2%	66.7%	34.3%	33.3%	16.0%
前年対比		-6	2	-4	3	-6
県下	4年	1,752	20	1,982	20	1,025
	構成率	34.2%	58.8%	32.7%	58.8%	16.9%

2-5 自転車関係事故

		関係事故			自転車の死傷者	
		件数	死者	傷者	死者	傷者
加古川	4年	114	1	113	1	110
	構成率	31.3%	25.0%	27.0%	25.0%	26.3%
	3年	105	0	105	0	104
	構成率	27.8%	0%	24.4%	0%	24.1%
前年対比		9	1	8	1	6
県下	4年	1,238	5	1,267	5	1,212
	構成率	24.2%	14.7%	20.9%	14.7%	20.0%

2-6 学年別(死傷者) (人)

	幼児	園児	小学生						中学生				高校生				
			小計	1年	2年	3年	4年	5年	6年	小計	1年	2年	3年	小計	1年	2年	3年
4年	4	2	17	2	3	1	5	5	1	7	1	3	3	18	10	4	4
3年	5	1	17	1	2	4	2	3	5	2	0	0	2	27	6	9	12
前年対比	-1	1	0	1	1	-3	3	2	-4	5	1	3	1	-9	4	-5	-8



2-7 道路別 (件)

	総件数	国道	県道	市町道	その他
4年	364	72	113	167	12
3年	378	63	129	161	25
前年対比	-14	9	-16	6	-13

2-8 道路形状別 (件)

	総件数	交差点	交差点付近	単路	その他
4年	364	181	112	57	14
3年	378	187	97	66	28
前年対比	-14	-6	15	-9	-14
構成率	当署	80.5%		15.7%	3.8%
県下	5124	71.4%		24.0%	4.5%

(交差点関連事故)

雨天時の運転は気を付けて!!

雨の日は、晴れて路面が乾燥しているときに比べて

- ・視界が悪い！
雨粒やガラスが濡れていて周囲が見にくい
- ・止まりにくい！
雨で路面が濡れて制動距離が長くなる。スリップ事故も起きやすい。
- ・歩行者も周りが見えていない。



傘の使用、雨の中を急ぐため周りがみえていない。ので、危険度が上がります。晴天の時よりも速度を落とす、さらに周囲の安全確認に気を配りながら運転しましょう。

2-9 交番別

	加古川市中部			加古川市東部				加古川市西部				加古川市南部		播磨町			加古川市北部			稲美町	
	加古川駅前	日岡	鳩里	東加古川	泉農前	野口	土山	両荘	平津	神吉	志方	志方東	尾上	別府	野添	本荘	新神野	神野	八幡	稲美	稲美東
4年	41	5	19	34	7	45	11	10	4	14	7	1	40	31	23	12	6	5	8	36	5
3年	49	4	24	36	6	36	13	8	15	12	5	2	42	31	18	11	1	12	10	42	1
前年対比	-8	1	-5	-2	1	9	-2	2	-11	2	2	-1	-2	0	5	1	5	-7	-2	-6	4