

1 交通事故発生状況

1-1 加古川警察署管内 2月末

	人身事故	死者数	傷者数	重傷	物損事故
4年	171	3	194	13	1,163
3年	158	2	177	5	1,211
前年対比	+13	+1	+17	+8	-48

1-2 市町別 2月末

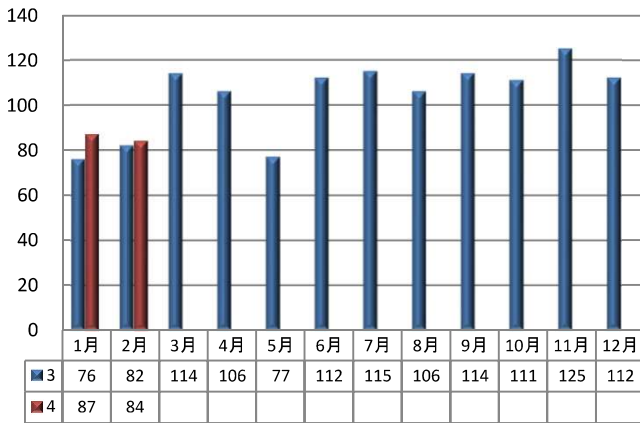
	人身事故	死者数	傷者数
加古川市	134	2	149
稲美町	22	0	31
播磨町	15	1	14

1-3 兵庫県下 2月末

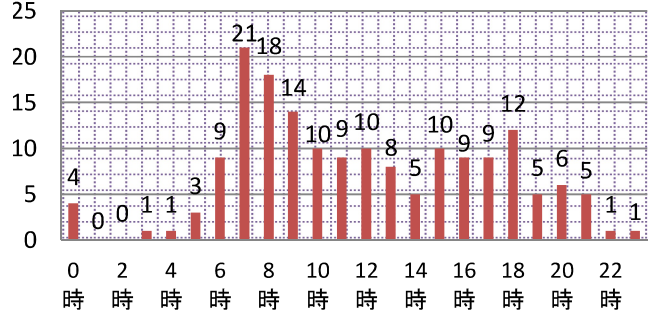
	人身事故	死者数	傷者数	重傷
4年	2,471	11	2,925	153
3年	2,530	16	2,973	199
前年対比	-59	-5	-48	-46

2 人身事故の特徴

2-1 月別人身事故件数



2-2 時間別



2-3 曜日別

日	月	火	水	木	金	土
22	26	22	24	27	23	27

2-5 自転車関係事故

		関係事故			自転車の死傷者	
		件数	死者	傷者	死者	傷者
加古川	4年	52	1	51	1	49
	構成率	30.4%	33.3%	26.3%	33.3%	25.3%
	3年	38	0	38	0	37
	構成率	24.1%	0%	21.5%	0%	20.9%
前年対比		14	1	13	1	12
県下	4年	610	1	621	1	596
	構成率	24.7%	9.1%	21.2%	9.1%	20.4%

2-4 高齢者関係事故

		関係事故			高齢者の死傷者	
		件数	死者	傷者	死者	傷者
加古川	4年	60	3	67	3	25
	構成率	35.1%	100.0%	34.5%	100.0%	12.9%
	3年	60	1	66	1	30
	構成率	38.0%	50.0%	37.3%	50.0%	16.9%
前年対比		0	2	1	2	-5
県下	4年	867	8	986	8	502
	構成率	35.1%	72.7%	33.7%	72.7%	17.2%

2-6 学年別(死傷者) (人)

	幼児園児		小学生						中学生				高校生			
	小計	1年	2年	3年	4年	5年	6年	小計	1年	2年	3年	小計	1年	2年	3年	
4年	2	1	3	0	1	0	0	2	0	2	2	6	3	2	1	
3年	3	0	6	1	1	1	0	2	0	0	2	8	1	4	3	
前年対比	-1	1	-3	-1	0	-1	-1	2	0	2	0	-2	2	-2	-2	

2-7 道路別 (件)

	総件数	国道	県道	市町道	その他
4年	171	36	52	80	3
3年	158	29	50	67	12
前年対比	13	7	2	13	-9

2-8 道路形状別 (件)

	総件数	交差点	交差点付近	単路	その他
4年	171	84	60	23	4
3年	158	69	40	34	15
前年対比	13	15	20	-11	-11
構成率	当署	171	84.2%	13.5%	2.3%
	県下	2471	72.7%	23.0%	4.3%

(交差点関連事故)

2-9 交番別

	加古川市中部			加古川市東部				加古川市西部				加古川市南部		播磨町			加古川市北部			稲美町	
	加古川駅前	日岡	鳩里	東加古川	県農前	野口	土山	両荘	平津	神吉	志方	志方東	尾上	別府	野添	本荘	新神野	神野	八幡	稲美	稲美東
4年	17	2	6	18	1	18	9	4	2	4	4	0	16	21	8	6	4	3	6	19	3
3年	20	2	13	14	4	19	5	0	6	8	1	0	19	12	5	5	0	5	3	17	0

春の全国交通安全運動

令和4年4月6日(水)~15日(金)

《重点事項》

- ・ 子供を始めとする歩行者の安全確保
- ・ 歩行者保護や飲酒運転根絶等の安全運転意識の向上
- ・ 自転車の交通ルール遵守の徹底と安全確保

4月10日は

「交通事故死0を目指す日」です。

交通ルール、みんなで守って
事故のない社会へ!



前年対比	-3	0	-7	4	-3	-1	4	4	-4	-4	3	0	-3	9	3	1	4	-2	3	2	3
------	----	---	----	---	----	----	---	---	----	----	---	---	----	---	---	---	---	----	---	---	---

兵庫県加古川警察署 (079) -427-0110