

## 1 交通事故発生状況

### 1-1 加古川警察署管内 1月末

|      | 人身事故 | 死者数 | 傷者数 | 重傷 | 物損事故 |
|------|------|-----|-----|----|------|
| 4年   | 87   | 2   | 97  | 7  | 602  |
| 3年   | 76   | 2   | 85  | 4  | 603  |
| 前年対比 | +11  | ±0  | +12 | +3 | -1   |

### 1-2 市町別 1月末

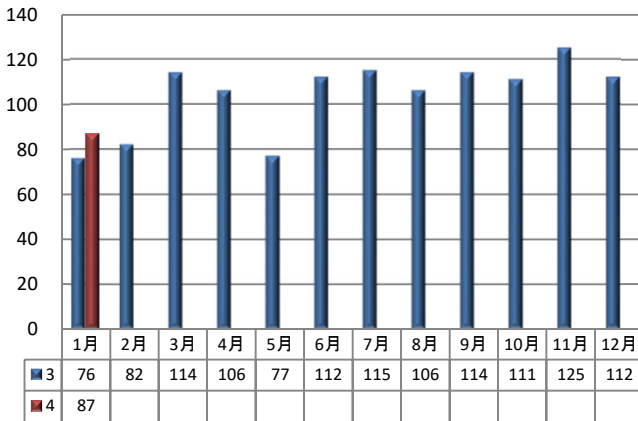
|      | 人身事故 | 死者数 | 傷者数 |
|------|------|-----|-----|
| 加古川市 | 70   | 2   | 78  |
| 稲美町  | 7    | 0   | 9   |
| 播磨町  | 10   | 0   | 10  |

### 1-3 兵庫県下 1月末

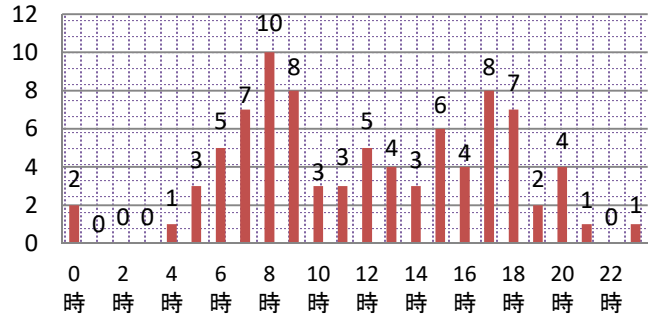
|      | 人身事故  | 死者数 | 傷者数   | 重傷  |
|------|-------|-----|-------|-----|
| 4年   | 1,253 | 7   | 1,492 | 77  |
| 3年   | 1,300 | 9   | 1,541 | 106 |
| 前年対比 | -47   | -2  | -49   | -29 |

## 2 人身事故の特徴

### 2-1 月別人身事故件数



### 2-2 時間別



### 2-3 曜日別

| 日  | 月  | 火  | 水  | 木 | 金  | 土  |
|----|----|----|----|---|----|----|
| 13 | 13 | 11 | 11 | 9 | 15 | 15 |

### 2-4 高齢者関係事故

|      | 年   | 関係事故  |        |       | 高齢者の死傷者 |       |
|------|-----|-------|--------|-------|---------|-------|
|      |     | 件数    | 死者     | 傷者    | 死者      | 傷者    |
| 加古川  | 4年  | 28    | 2      | 30    | 2       | 10    |
|      | 構成率 | 32.2% | 100.0% | 30.9% | 100.0%  | 10.3% |
|      | 3年  | 25    | 1      | 26    | 1       | 12    |
|      | 構成率 | 32.9% | 50.0%  | 30.6% | 50.0%   | 14.1% |
| 前年対比 |     | 3     | 1      | 4     | 1       | -2    |
| 県下   | 4年  | 448   | 4      | 514   | 4       | 255   |
|      | 構成率 | 35.8% | 57.1%  | 34.5% | 57.1%   | 17.1% |

### 2-5 自転車関係事故

|      | 年   | 関係事故  |       |       | 自転車の死傷者 |       |
|------|-----|-------|-------|-------|---------|-------|
|      |     | 件数    | 死者    | 傷者    | 死者      | 傷者    |
| 加古川  | 4年  | 27    | 1     | 26    | 1       | 25    |
|      | 構成率 | 31.0% | 50.0% | 26.8% | 50.0%   | 25.8% |
|      | 3年  | 16    | 0     | 16    | 0       | 15    |
|      | 構成率 | 21.1% | 0%    | 18.8% | 0%      | 17.6% |
| 前年対比 |     | 11    | 1     | 10    | 1       | 10    |
| 県下   | 4年  | 306   | 1     | 312   | 1       | 298   |
|      | 構成率 | 24.4% | 14.3% | 20.9% | 14.3%   | 20.0% |

### 2-6 学年別(死傷者) (人)

|      | 幼児 | 園児 | 小学生 |    |    |    |    |    | 中学生 |    |    |    | 高校生 |    |    |    |    |
|------|----|----|-----|----|----|----|----|----|-----|----|----|----|-----|----|----|----|----|
|      |    |    | 小計  | 1年 | 2年 | 3年 | 4年 | 5年 | 6年  | 小計 | 1年 | 2年 | 3年  | 小計 | 1年 | 2年 | 3年 |
| 4年   | 2  | 0  | 1   | 0  | 0  | 0  | 0  | 1  | 0   | 2  | 0  | 1  | 1   | 5  | 3  | 2  | 0  |
| 3年   | 2  | 0  | 2   | 1  | 1  | 0  | 0  | 0  | 0   | 1  | 0  | 0  | 1   | 3  | 1  | 1  | 1  |
| 前年対比 | 0  | 0  | -1  | -1 | -1 | 0  | 0  | 1  | 0   | 1  | 0  | 1  | 0   | 2  | 2  | 1  | -1 |



### 2-7 道路別 (件)

|      | 総件数 | 国道 | 県道 | 市町道 | その他 |
|------|-----|----|----|-----|-----|
| 4年   | 87  | 23 | 25 | 39  | 0   |
| 3年   | 76  | 10 | 25 | 31  | 10  |
| 前年対比 | 11  | 13 | 0  | 8   | -10 |

### 2-8 道路形状別 (件)

|      | 総件数 | 交差点   | 交差点付近 | 単路    | その他  |
|------|-----|-------|-------|-------|------|
| 4年   | 87  | 41    | 34    | 11    | 1    |
| 3年   | 76  | 31    | 17    | 17    | 11   |
| 前年対比 | 11  | 10    | 17    | -6    | -10  |
| 構成率  | 当署  | 86.2% |       | 12.6% | 1.1% |
|      | 県下  | 73.3% |       | 23.1% | 3.7% |

(交差点関連事故)



加古川警察署管内で、本年(1/1~2/10)中、死亡事故3件

- ①乗用車×自転車(70歳代) ②乗用車×歩行者(70歳代)
- ③乗用車(80歳代)×側壁

その他、重傷ひき逃げ事故2件(いずれも検挙済み)が発生しています。また、人身事故発生件数も増加傾向にあります。特に重大事故は夜間・早朝に集中しています。

運転者・歩行者に関係なく、ルールやマナーを守って事故を無くしましょう!

また、どんなに軽微な事故でも

届出を忘れずに!



### 2-9 交番別

|    | 加古川市中部 |    |    | 加古川市東部 |     |    | 加古川市西部 |    |    |    | 加古川市南部 |     | 播磨町 |    | 加古川市北部 |    | 稲美町 |    |    |    |     |
|----|--------|----|----|--------|-----|----|--------|----|----|----|--------|-----|-----|----|--------|----|-----|----|----|----|-----|
|    | 加古川駅前  | 日岡 | 鳩里 | 東加古川   | 県農前 | 野口 | 土山     | 両荘 | 平津 | 神吉 | 志方     | 志方東 | 尾上  | 別府 | 野添     | 本荘 | 新神野 | 神野 | 八幡 | 稲美 | 稲美東 |
| 4年 | 9      | 2  | 4  | 14     | 0   | 11 | 4      | 2  | 1  | 0  | 1      | 0   | 7   | 9  | 5      | 3  | 3   | 3  | 2  | 6  | 1   |
| 3年 | 7      | 1  | 5  | 4      | 3   | 11 | 1      | 0  | 2  | 3  | 0      | 0   | 11  | 5  | 1      | 4  | 0   | 4  | 3  | 11 | 0   |

|      |   |   |    |    |    |   |   |   |    |    |   |   |    |   |   |    |   |    |    |    |   |
|------|---|---|----|----|----|---|---|---|----|----|---|---|----|---|---|----|---|----|----|----|---|
| 前年対比 | 2 | 1 | -1 | 10 | -3 | 0 | 3 | 2 | -1 | -3 | 1 | 0 | -4 | 4 | 4 | -1 | 3 | -1 | -1 | -5 | 1 |
|------|---|---|----|----|----|---|---|---|----|----|---|---|----|---|---|----|---|----|----|----|---|

兵庫県加古川警察署 (079) - 427-0110