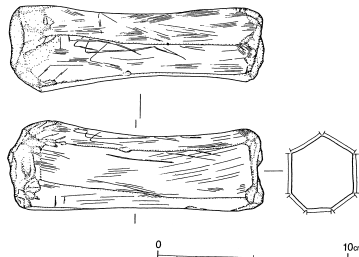


親子で楽しむ大中遺跡

何に使ったの？



まくらかな？

今回は不思議な形の石です。石の道具は弥生時代になっても使われます。さて、これから紹介します石は、今でも役にたつ石です。

その大きさは、長さ14センチ、幅5センチ、高さも5センチの長細い石です。しかし、なぜか、中央は細くなっています。さらによく見ると、平らな面が縦方向にできています。それも、断面が六角形の感じがするくらいに裏表と使われています。この出土例は全国的に多く、大きさも色々です。でも総て石です。それも、模様のない石で、均一な固さのもので、表面は少しざらざらな物から、すべすべした物まであります。

では、何に使われたのでしょうか。

石のまくらに使う
刃物を磨くのに使う
石の棍棒として使う

ヒント これは、今も最高級の物は自然石です。ただ、今ではこれを使いこなす人が少なくなっています。金属が用いられると盛んに使われるようになりました。



*クイズにふさわしい質問を資料館までお寄せください。

(郷土資料館)

2月のカレンダー

【各館の休館日】 ④ 役場・教育委員会 ⑤ 総合体育館 ⑥ 中央公民館
⑦ 健康いきいきセンター ⑧ 郷土資料館 ⑨ 図書館
⑩ 野添・東部・西部・南部コミュニティセンター

1 土	ふゆのおはなし会 午前10時30分 - 図書館	④ 役	17 月	消費生活相談 午前10時 - 正午 中央公民館	⑦ ⑧ ⑨ ⑩
2 日	ファミリースキー ハイキング 学童バザー 午前10時 - 中央公民館	④ 役	18 火	町議会議員候補者説明会 午後1時30分 - 役場3階会議室 心配ごと相談 午後1時 - 4時 福祉しあわせセンター	⑦ ⑧ ⑨ ⑩
3 月	消費生活相談 午前10時 - 正午 中央公民館	⑦ ⑧ ⑨ ⑩	19 水	福祉相談 午後1時30分 - 4時 福祉しあわせセンター 「新アクションプラン」公開討論会 午後1時 - 中央公民館	⑦ ⑧ ⑨ ⑩
4 火	心配ごと相談 午後1時 - 4時 福祉しあわせセンター	⑦ ⑧ ⑨ ⑩	20 木	母子家庭相談 午前10時 - 午後4時 地域福祉課 であいの塔ピアセミナー 午前9時50分 - 子育て支援センター	⑦ ⑧ ⑨ ⑩
5 水	福祉相談 午後1時30分 - 4時 福祉しあわせセンター	⑦ ⑧ ⑨ ⑩	21 金	花と緑の協会講習会 午前10時 - 正午 中央公民館	⑦ ⑧ ⑨ ⑩
6 木	母子家庭相談 午前10時 - 午後4時 (要予約) 地域福祉課	⑦ ⑧ ⑨ ⑩	22 土		⑦ ⑧ ⑨ ⑩
7 金		⑦ ⑧ ⑨ ⑩	23 日	国際交流協会「英語チャットルーム」 午後7時 - 8時30分 中央公民館	⑦ ⑧ ⑨ ⑩
8 土	市民環境大学 バードウォッチング 午前9時 - 11時30分 役場駐車場集合	④ 役	24 月	行政相談 午前9時30分 - 11時30分 中央公民館 法律相談 午後6時 - 8時 (要予約) 中央公民館	⑦ ⑧ ⑨ ⑩
9 日	国際交流協会「春節祭」 午前11時 - 中央公民館	④ 役	25 火	心配ごと相談 午後1時 - 4時 福祉しあわせセンター 消費生活相談 午前10時 - 正午 中央公民館	⑦ ⑧ ⑨ ⑩
10 月	消費生活相談 午前10時 - 正午 中央公民館 法律相談 午後6時 - 8時 (要予約) 中央公民館	⑦ ⑧ ⑨ ⑩	26 水	福祉相談 午後1時30分 - 4時 福祉しあわせセンター	⑦ ⑧ ⑨ ⑩
11 火	建国記念の日	④ 公役	27 木	であいの塔ピアセミナー 午前9時50分 - 子育て支援センター	⑦ ⑧ ⑨ ⑩
12 水	人権相談 午後1時 - 3時 福祉しあわせセンター 福祉相談 午後1時30分 - 4時 福祉しあわせセンター	⑦ ⑧ ⑨ ⑩	28 金		⑦ ⑧ ⑨ ⑩
13 木	人権問題公開講座 午後1時30分 - 3時 中央公民館	⑦ ⑧ ⑨ ⑩			⑦ ⑧ ⑨ ⑩
14 金		⑦ ⑧ ⑨ ⑩			⑦ ⑧ ⑨ ⑩
15 土	知的障害者(児)相談 午前10時 - 正午 福祉会館	④ 公役			⑦ ⑧ ⑨ ⑩
16 日	月例茶会 午前10時 - 午後3時 蓮生庵	④ 公役			⑦ ⑧ ⑨ ⑩

町の人口 1月1日現在 (住民基本台帳人口 外国籍人口)
34,576人(+31人) 男...16,929人(+1人) 世帯数...12,473(+31)
女...17,647人(+30人)



古紙配合率100%再生紙を使用しています

Trademark of American Soybean Association

