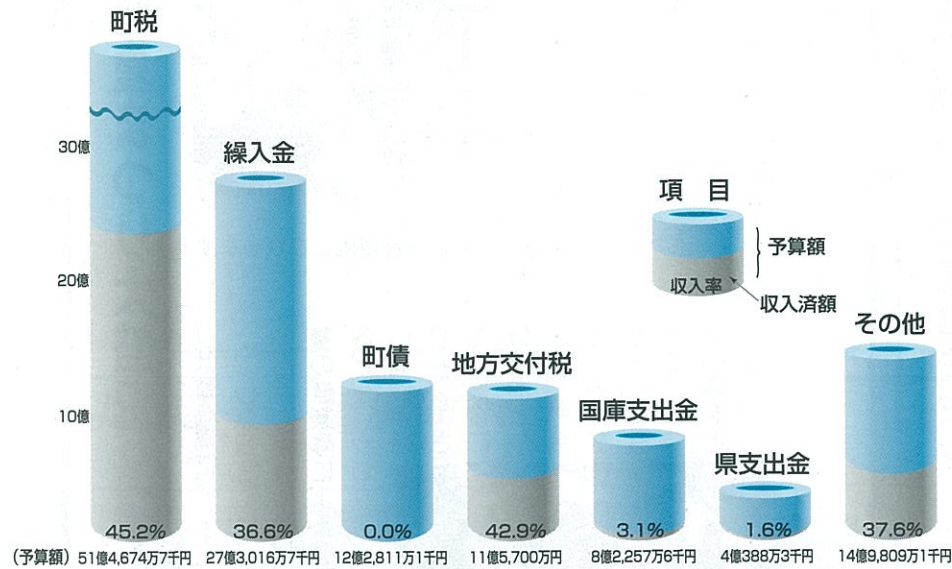


平成14年度 予算の執行状況

平成14年6月30日現在

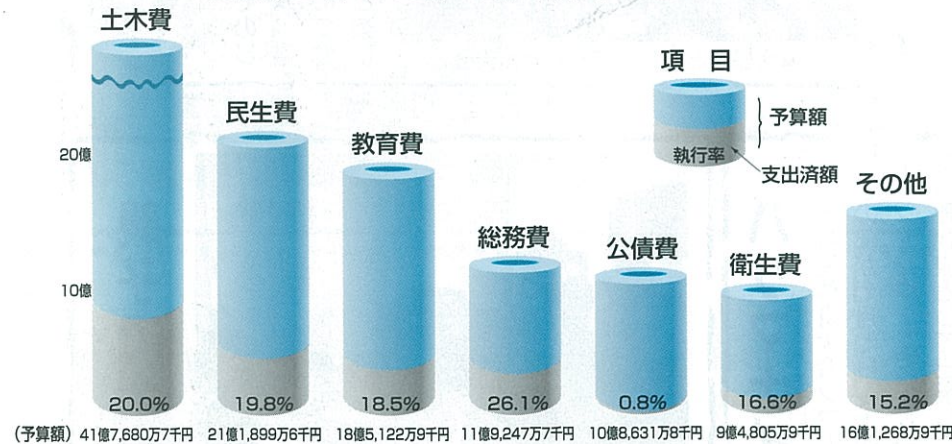
入ってくるお金(歳入) 予算額129億8,657万5千円

収入済額44億1,779万6千円 収入率34.0%



使うお金(歳出) 予算額129億8,657万5千円

支出額23億1,969万5千円 執行率17.9%



特別会計の収入・支出状況

会計名	予算額	収入額	支出額
国民健康保険事業	24億2,147万7千円	2億6,645万円	3億9,224万7千円
財産区	10億8,673万3千円	10億8,333万3千円	279万3千円
老人保健医療事業	24億1,407万円	3億6,219万9千円	4億7,026万7千円
下水道事業	25億5,443万1千円	7,306万4千円	1億7,690万4千円
介護保険事業	9億8,406万8千円	1億3,976万1千円	1億7,187万8千円

町債の状況

区分	現在残高
下水	95億4,134万円
土木	30億6,291万5千円
総務	18億5,719万9千円
教育	17億9,875万6千円
民生	15億7,449万9千円
衛生	8億7,279万1千円
その他	5億1,072万円

公有財産

土地	515,316㎡
建物	86,139㎡
出資金等	3億7,127万2千円

水道企業会計の収入・支出状況(税込み)

(1) 収益的収支の収入と支出

収入		支出	
営業収益	1億4,818万円	営業費用	6,654万2千円
営業外収益	117万4千円	営業外費用	0円
特別利益	2千円	特別損失	15万4千円
合計	1億4,935万6千円	合計	6,669万6千円

(2) 資本的収支の収入と支出

収入		支出	
負担金	1,229万円	建設改良費	693万4千円
固定資産売却	0円	企業債償還金	0円
合計	1,229万円	合計	693万4千円

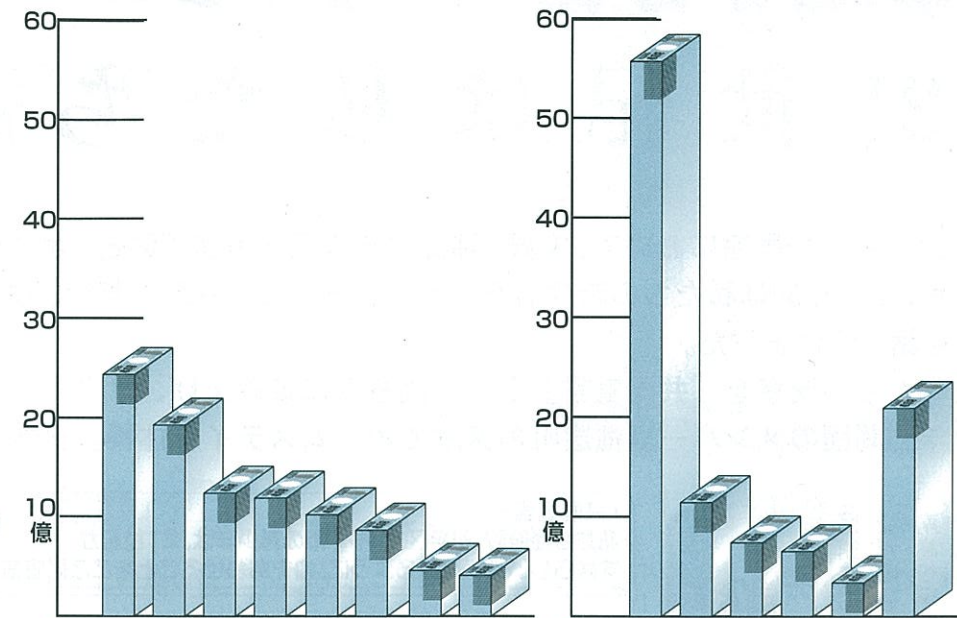
予算の執行状況

平成十四年度予算の六月末までの執行状況がまとまりました。一般会計では予算額百二十九億八千八百五十七万五千円に対し、六月三十日現在、歳入では四十四億一千七百七十九万六千円が収入済み。収入率は三十四・〇%です。一方、歳出は二十三億一千九百六十九万五千円が執行され、執行率は十七・九%です。一般会計では、歳入予算は収入の種類ごとに、歳出予算は支出の目的により区分され、これを表したのが左のグラフです。特別会計の執行状況などは下の通りです。

平成13年度決算見込み

歳出
97億8,022万4千円

歳入
105億6,608万2千円



使ったお金

土木費	24億6,661万4千円
民生費	19億4,018万8千円
総務費	12億7,097万1千円
教育費	12億4,836万4千円
公債費	10億7,474万8千円
衛生費	8億8,999万8千円
消費費	5億7,229万9千円
その他	4億6,261万2千円

入ってきたお金

町税	55億2,463万7千円
地方交付税	11億9,818万6千円
町債	7億3,940万円
国庫支出金	6億3,868万6千円
繰入金	3億9,060万6千円
その他	20億7,456万7千円

特別会計の決算見込み

会計名	歳入額	歳出額
国民健康保険事業	23億8,506万7千円	22億7,344万8千円
住宅建設資金等貸付事業	2,969万4千円	2,969万4千円
財産区	11億2,623万6千円	4,290万3千円
老人保健医療事業	20億9,421万2千円	21億660万7千円
下水道事業	21億3,362万4千円	20億8,741万1千円
介護保険事業	9億1,813万1千円	9億186万円

《一般会計・歳出》
土木費が約二十四億六千六百万円、民生費が約十九億四千万円、次に総務費、教育費、公債費の順になっています。

《一般会計・歳入》
前年度の決算額と比べ、約八億六千九百八十八万八千円(七・五%)の減となっています。また町税が約五十五億二千円、全体の五十二・三%を占めています。

国民健康保険事業など六つの特別会計の歳出総額は、約七十四億四千九百九十二万三千円です。

決算見込みの概要

平成十三年度一般会計において歳出総額は、約九十七億八千二百二十四円となる見込みです。

水道企業会計

町では水道事業を企業会計により行っています。平成十三年度の決算見込みはそれぞれ次の通りです。

支 出	
支 払 利 息	1億3,923万円
減 価 償 却 費	2億2,446万円
職 員 給 与 費	7,793万4千円
そ の 他	2億8,471万7千円
合 計 (税 抜 ぎ)	7億2,634万1千円
資 本 的 収 支	
企 業 債 償 還 金	1億6,451万5千円
建 設 改 良 費	1億7,682万円
合 計 (税 込 み)	3億4,133万5千円

収 入	
水 道 料 金	5億8,216万8千円
預 金 利 息	477万円
そ の 他	1億3,176万4千円
当 期 純 損 失	763万9千円
合 計 (税 抜 ぎ)	7億2,634万1千円
資 本 的 収 支	
負 担 金	1億8,518万3千円
固 定 資 産 売 却	2,400万円
不 足 額	1億3,215万2千円
合 計 (税 込 み)	3億4,133万5千円